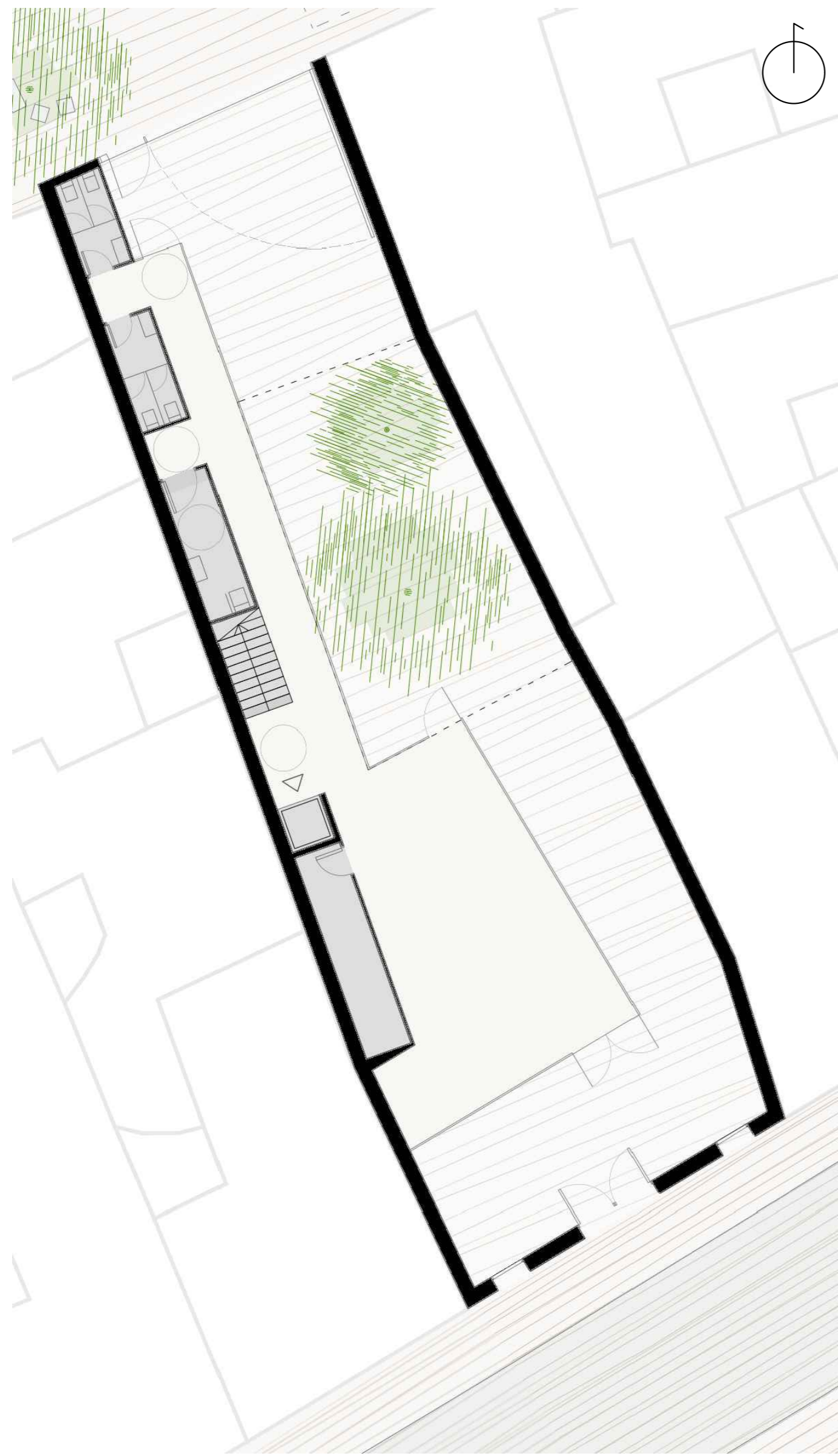


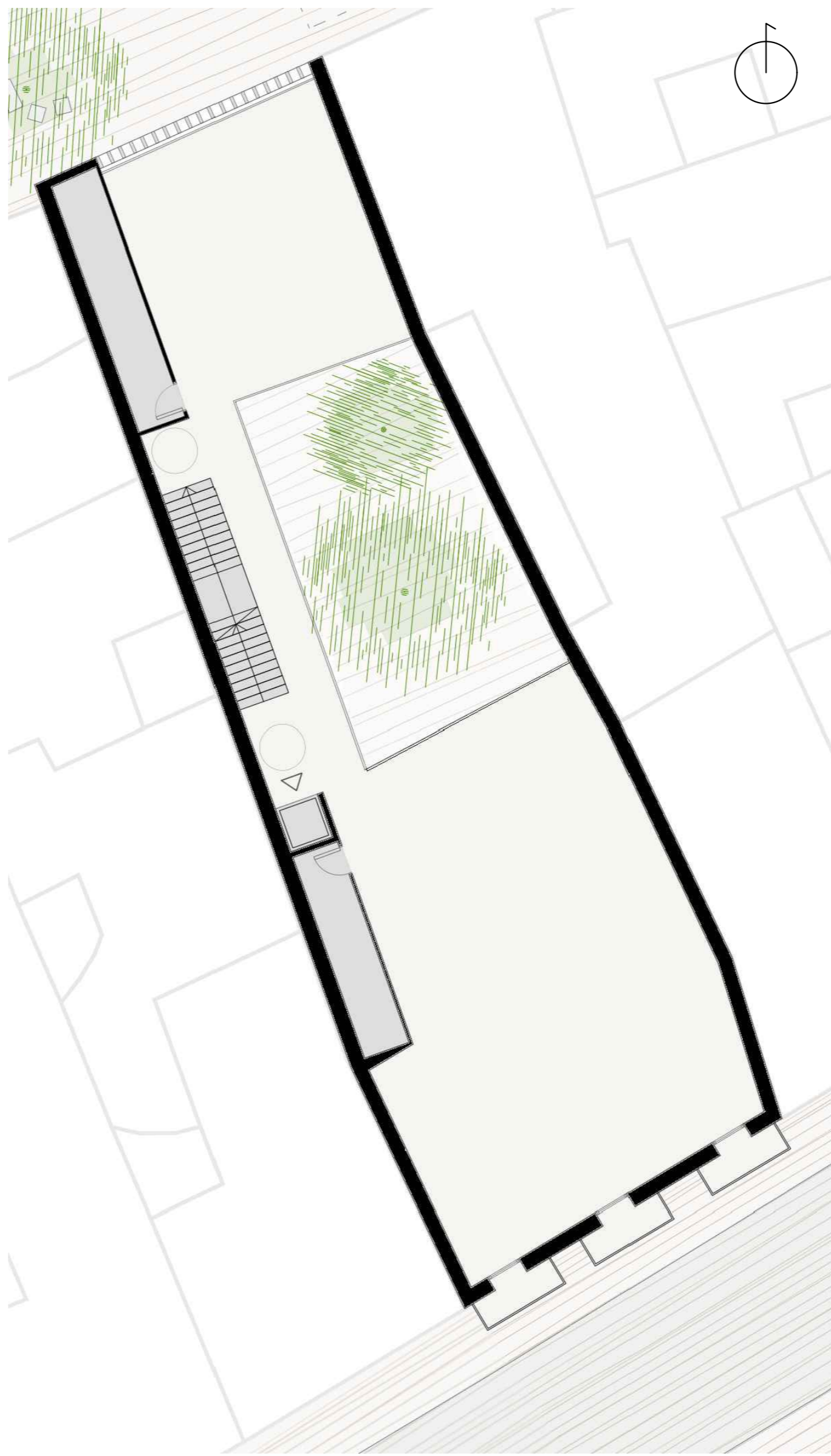


Para completar el programa del edificio, se proyecta un segundo volumen en el ámbito interior, con fachada a la renovada Terraza Payá, el cual queda conectado al inmueble existente mediante un cuerpo de cristal. Se propone dar un uso dotacional al edificio, con un planta flexible que será configurada de forma libre según las necesidades de cada evento.

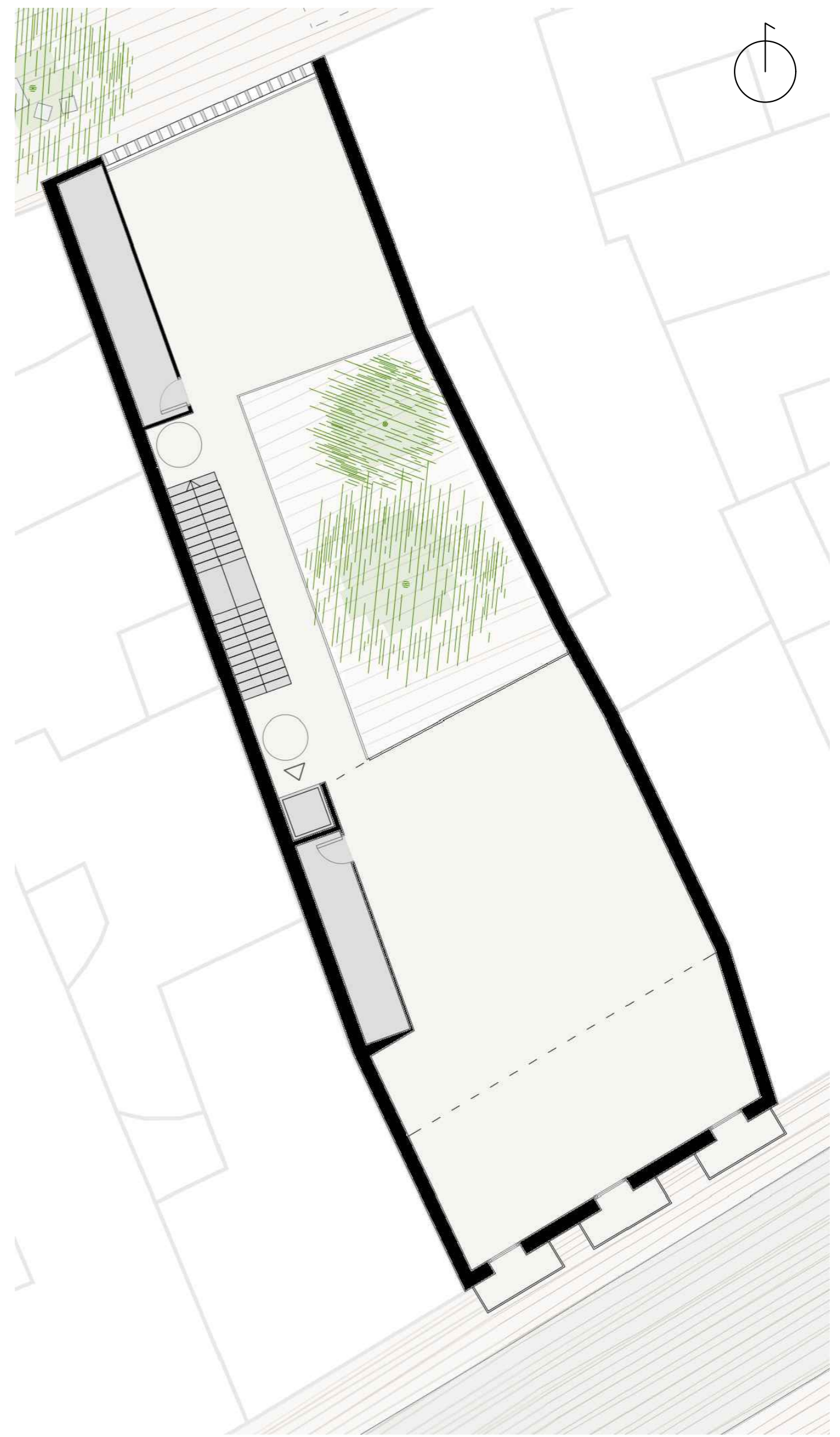
Reforzando la idea de continuidad urbana se proyecta una planta baja libre que une el espacio público entre la Terraza Payá y la Calle Raval.



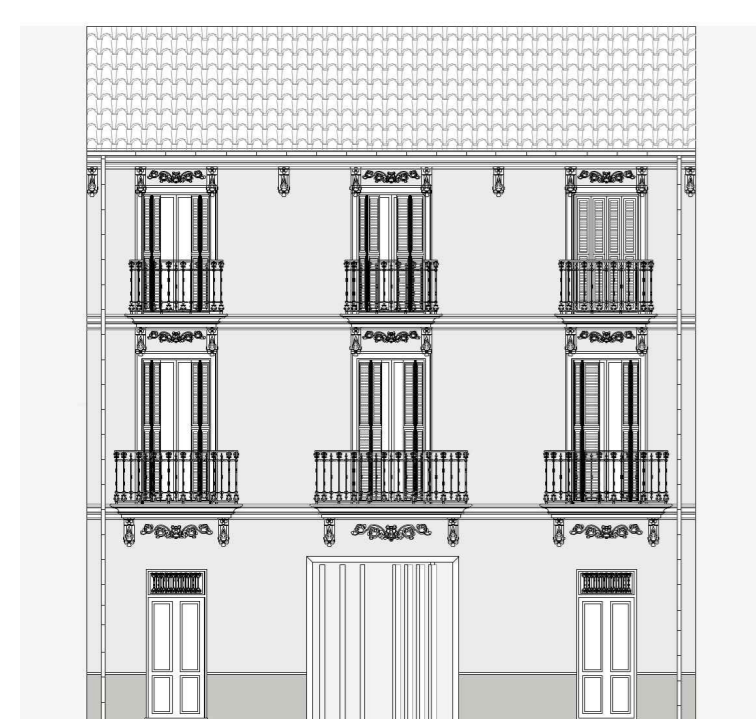
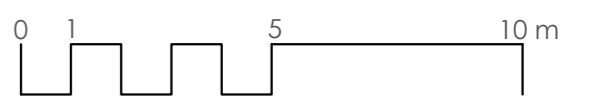
PLANTA BAJA E. 1:150



PLANTA PRIMERA E. 1:150



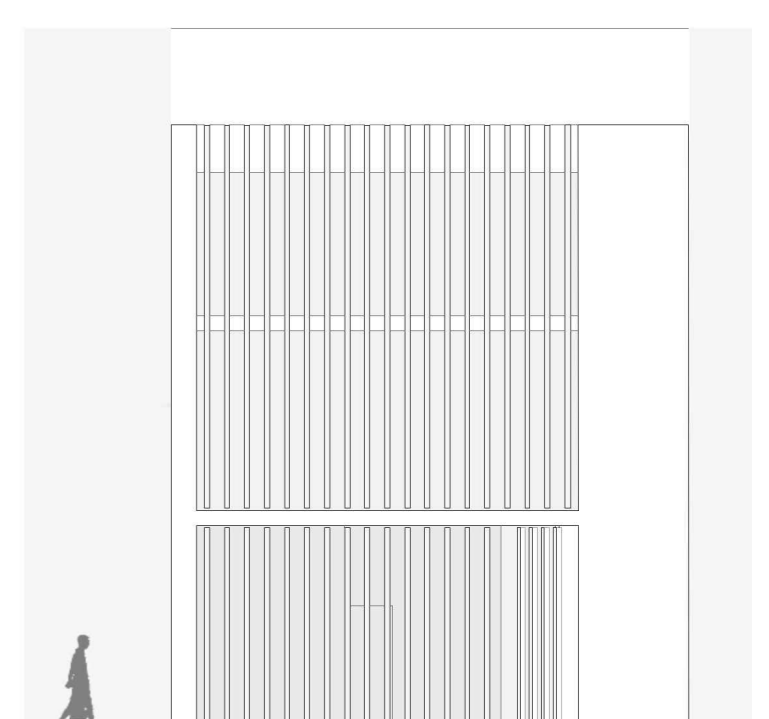
PLANTA SEGUNDA E. 1:150



ALZADO A CALLE RAVAL E. 1:150



SECCIÓN LONGITUDINAL E. 1:150



ALZADO TERRAZA PAYÁ E. 1:150