

LA TRADICIÓN INNOVADA

LA BELLEZA DE (RE)HABITAR



La plaza está delimitada por el edificio de la calle El Raval, lo que denominamos un **vivero de empresas**. Un espacio pensado **por y para el pueblo**, el cual vuelca sobre la plaza con un gran porche para darle una mayor presencia y un mejor uso. Se conserva el **valor tradicional del edificio**. La **fachada principal** (por la calle El Raval), las **alturas entre forjados existentes** y las **cubiertas** se rehabilitan para adecuar el edificio al nuevo uso.

El edificio está organizado en 3 niveles: (Planta baja +0.00m) Acceso, comunicación con la terraza Payá, zona de exposición y zona de coworking. La planta tiene un **patio central verde** que sirve para dar iluminación a las zonas interiores del edificio. Por la parte de la terraza Payá se ha creado un porche para la ubicación del **parking de bicicletas** vigilado y el **acceso a la planta superior** (*o al parking subterráneo si se precisase). El **espacio central** del edificio sirve para emplazar pequeñas **zonas de trabajo** donde el ayuntamiento, por una cantidad simbólica, ayuda a que los nuevos emprendedores desarrollen su idea de negocio, empresas o futuros negocios (dependiendo de la demanda, el tiempo disponible por usuario será limitado por el ayuntamiento). El **acceso por la calle El Raval se resuelve** mediante un espacio de **doble altura**. Colocamos la zona húmeda y la comunicación vertical en un lateral para dejar el acceso lo más diáfano posible, creando a su vez un pequeño espacio de exposición. (Planta primera +4.40m) Espacio social. **Planta diáfana** con finalidades de **encuentro, descanso y ocio** (para todo tipo de públicos). Asimismo, hay acceso al **porche exterior** de la terraza Payá donde se ubica una pequeña **cafetería** y la comunicación vertical. (Planta segunda +8.30m) Espacio expositivo. En la última planta hay una **gran sala** que puede ser utilizada para cualquier uso que el ciudadano precise, por ejemplo, una **sala de conferencias** o un **espacio de exposición**. Encontraremos también los despachos de administración y gerencia.



Planta baja + 0.00m Escala: 1/250

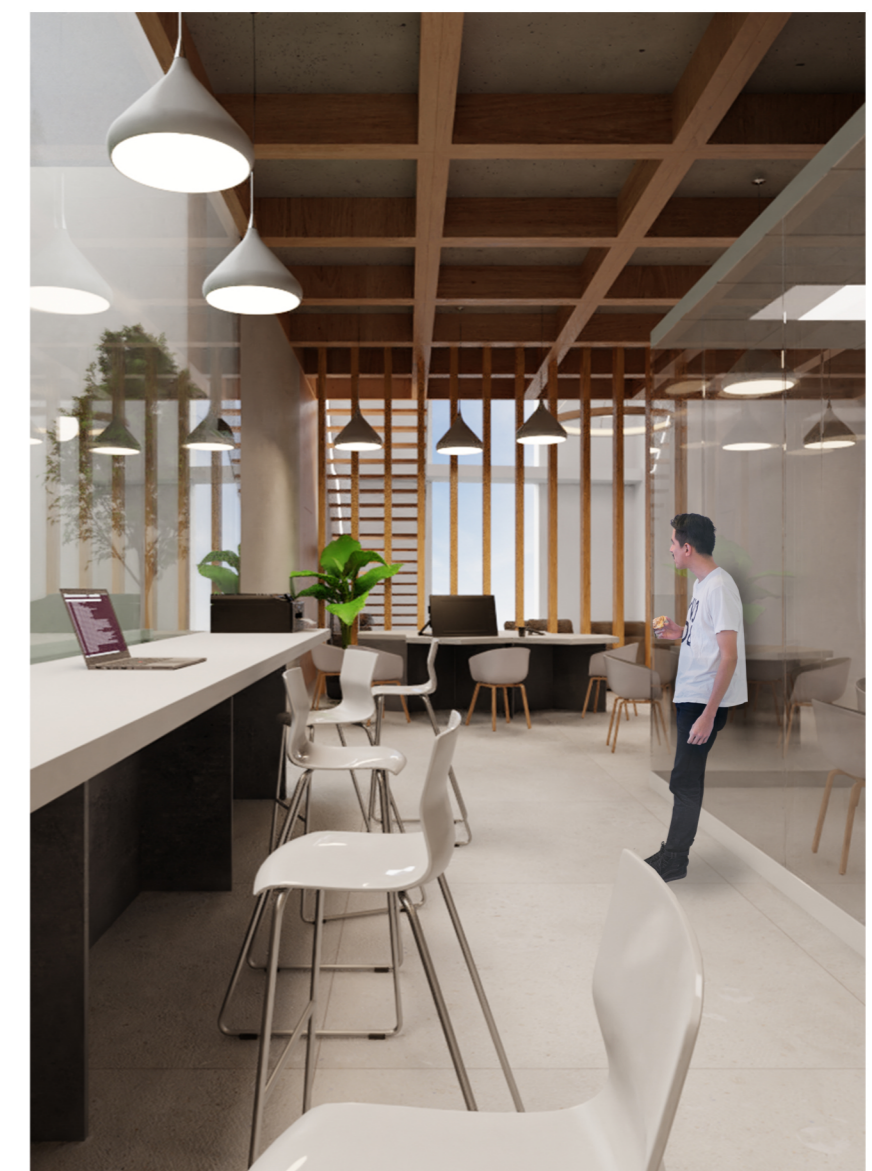
Planta cubierta + Terraza Payá · Escala: 1/750



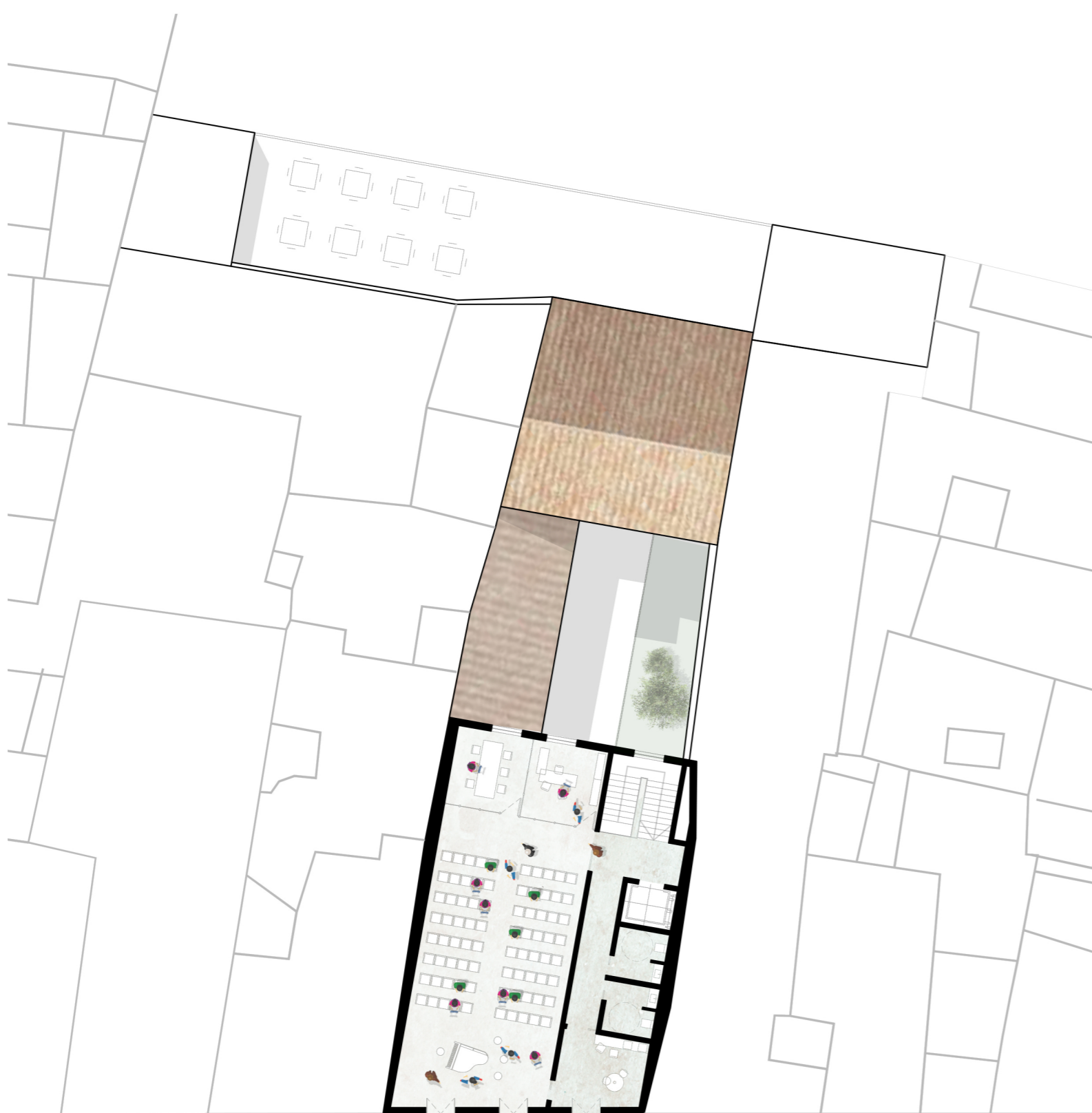
Mi objetivo con la intervención es simple: **todo ciudadano debe sumar para crear una ciudad mejor**, para ello, **debemos integrarlos** en todo el proceso, **haciéndolos partícipes** de la propuesta, ya que al final seremos todos los que la disfrutaremos.



Planta primera + 4.40m Escala: 1/250



Imágenes interiores de la planta baja. Prevalece el uso de **materiales de la zona** (cerámica y mobiliario). Se pretende generar **espacios amplios para potenciar el trabajo cooperativo**. En estas imágenes se puede observar el **patio verde central**, la **doble altura** en el acceso al edificio y las **cajas de vidrio** utilizadas como salas de reuniones.



Planta segunda + 8.30m Escala: 1/250



Detalle acceso vivero de empresas por la calle El Raval.