



PZ MANUEL
SANCHIS GUARNER

ESTUDIO SEGURIDAD Y SALUD
NUEVO I.E.S. JAUME I DE BORRIANA

NOVIEMBRE 2019
Plaça Manuel Sanchis Guarnier, 6
Borriana, Castellón

Arquitecto:
santatecla
Roberto Santatecla Fayos

Promotor:
MAGNIFIC AJUNTAMENT DE BORRIANA

PLANO DE EMPLAZAMIENTO

Escala: 1/500

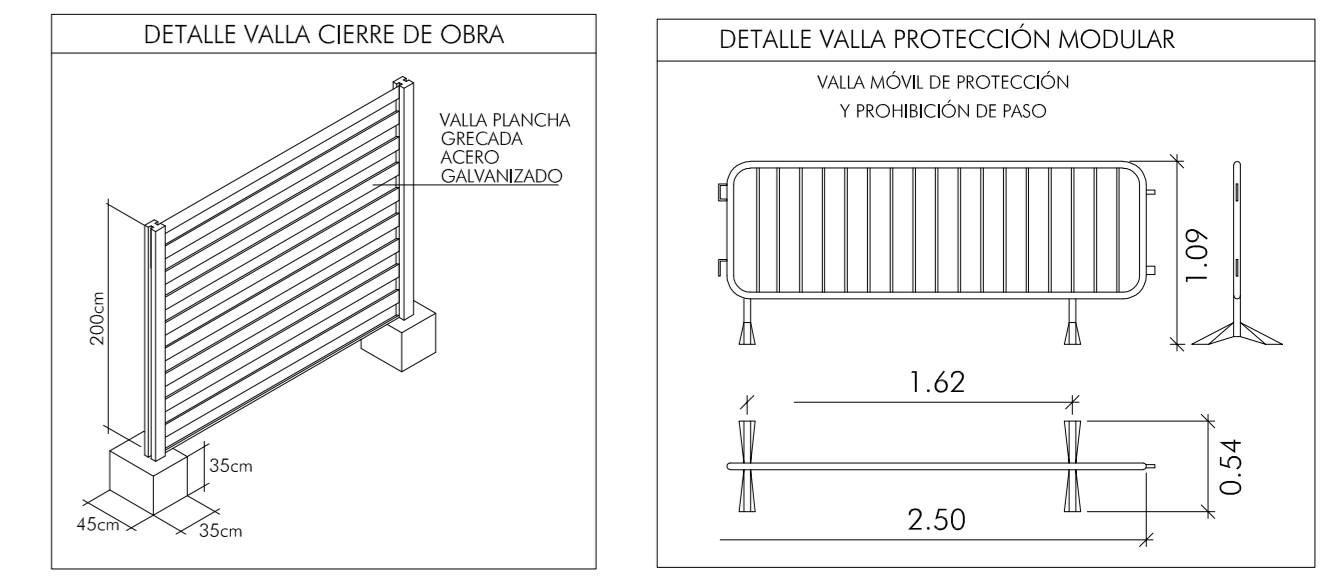
Plano nº: SS.01



CARTEL DE OBRA
ES OBLIGATORIO SEGUIR TODAS LAS NORMAS DE SEGURIDAD

LEYENDA

-----	CIRCULACION PEATONAL	-----	INSTALACION ABRIERAS SARRAVENTO
-----	VALLA CIERRE DE OBRA	-----	INSTALACION ABRIERAS NO ELECTRICAS
-----	VALLA PROTECCION MODULAR	-----	INSTALACION ABRIERAS FORTANERA
-----	RADIO DE GIRO DE LA GRUA	-----	C.G.O. CUADRO GENERAL DE OBRA
-----	PROHIBICION PASO CARGAS PENDIENTES	-----	C.B. CUADRO SECUNDARIO
-----	ESTRUCTOR	-----	MONTANTE AGUA
-----	BORGUIN	-----	MONTANTE ELECTRICIDAD
-----	ACOMETIDA GENERAL ELECTRICIDAD	-----	PLATAFORMA DESCARGA EN PLANTA
-----	ACOMETIDA GENERAL AGUA	-----	CONTENEDOR ESCOMBROS



ESTUDIO SEGURIDAD Y SALUD
NUEVO I.E.S. JAUME I DE BORRIANA

NOVIEMBRE 2019
Plaça Manuel Sanchis Guarnier, 6
Borriana, Castellón

Arquitecto:
santatecla
Roberto Santatecla Foyos

Promotor:
MAGNIFIC AJUNTAMENT DE BORRIANA

ORGANIZACIÓN GENERAL DE OBRA

Escala: 1/250 Plano nº: SS.02

NOTA: DISTANCIA EXCAVACIÓN A BANDEROLA QUITAMIEDOS 1M
DISTANCIA EXCAVACIÓN ZONA CIRCULACIÓN 2M

CARTEL DE OBRA
ES OBLIGATORIO SEGUIR TODAS LAS HORAS DE SEGURIDAD

PROHIBIDO EL PASO A TODA PERSONA AJENA A LA OBRA

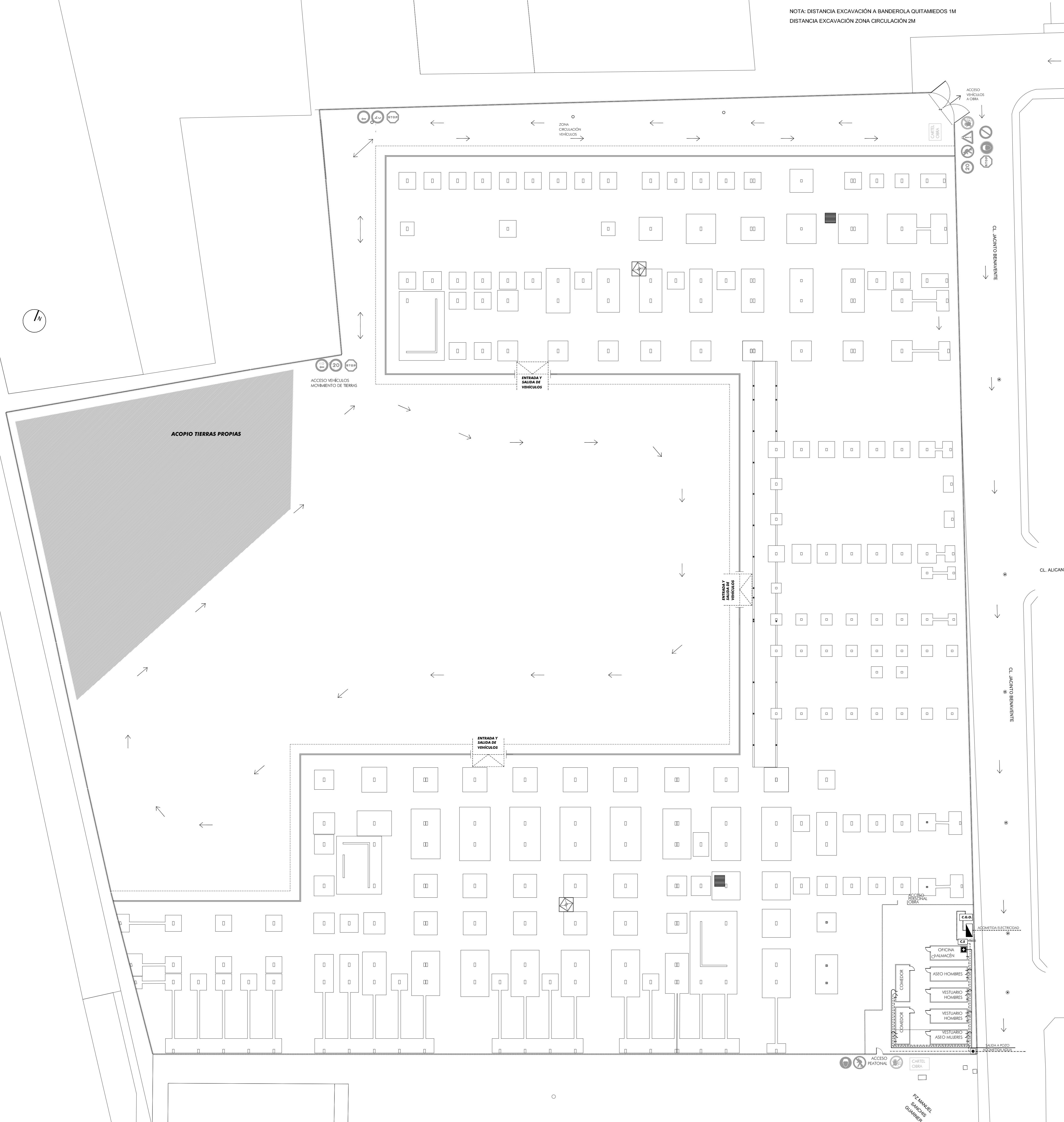
LEYENDA

- CIRCULACIÓN VEHÍCULOS
- VALLA CIERRE DE OBRA
- VALLA PROTECCIÓN MODULAR
- EXTINTOR
- BOTQUIN
- ACOMETIDA GENERAL ELÉCTRICA
- ACOMETIDA GENERAL AGUA
- PROTECCIÓN HUECOS
- INSTALACIÓN ALBUJAR SANEAMIENTO
- INSTALACIÓN ALBUJAR RED ELÉCTRICA
- INSTALACIÓN ALBUJAR FONTANERÍA
- C.G.O. CUADRO GENERAL DE OBRA
- C.S. CUADRO SECUNDARIO

DETALLE VALLA CIERRE DE OBRA

DETALLE VALLA PROTECCIÓN MODULAR

VALLA MÓVIL DE PROTECCIÓN Y PROHIBICIÓN DE PASO



PROCESO A REALIZAR DE OESTE A ESTE,
DE BLOQUE INSTITUTO A
CAFETERÍA-GIMNASIO, FINALIZANDO CON
BLOQUE CICLOS FORMATIVOS.
1º LIMPIEZA GENERAL
2º EXCAVACIÓN CON ACOPIO TIERRAS
PROPIAS
3º EJECUCIÓN CIMENTACIÓN
4º RELLENO ZAHORRAS BASE SOLERA
EDIFICIOS

ESTUDIO SEGURIDAD Y SALUD
NUEVO I.E.S. JAUME I DE BORRIANA

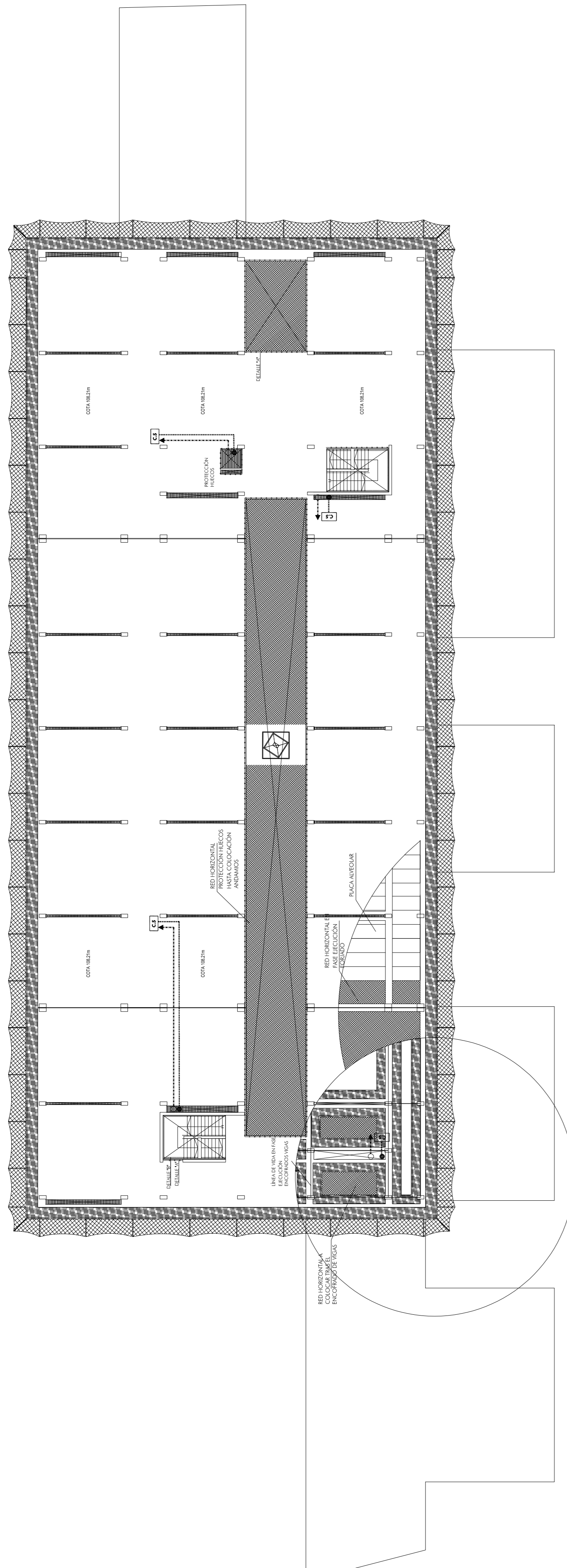
NOVIEMBRE 2019
Plaça Manuel Sanchis Guarner, 6
Borriana, Castellón

Arquitecto:
santatecla
arquitectes
Roberto Santatecla Foyos

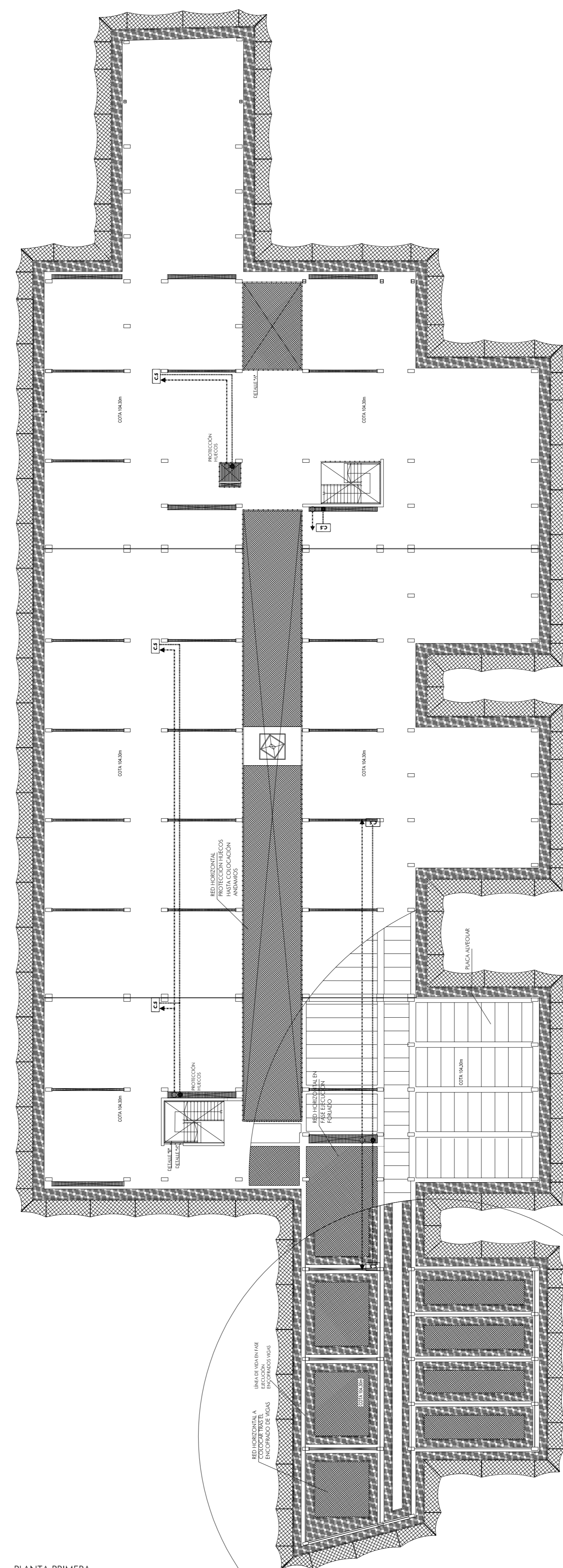
Promotor:
MAGNÍFIC AJUNTAMENT DE BORRIANA

MOVIMIENTO DE TIERRAS - CIMENTACIÓN

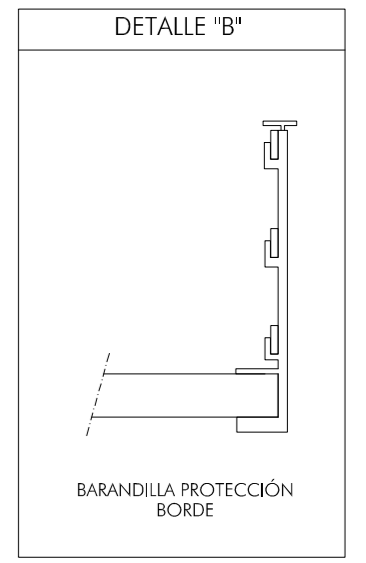
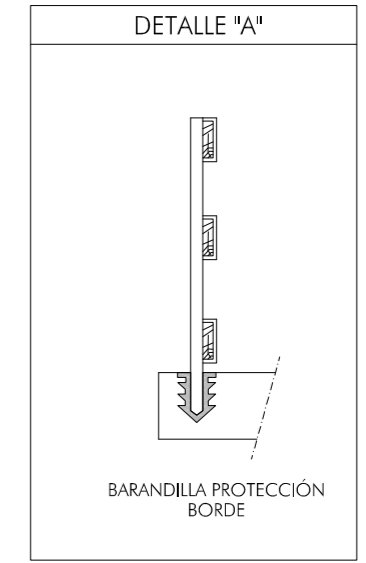
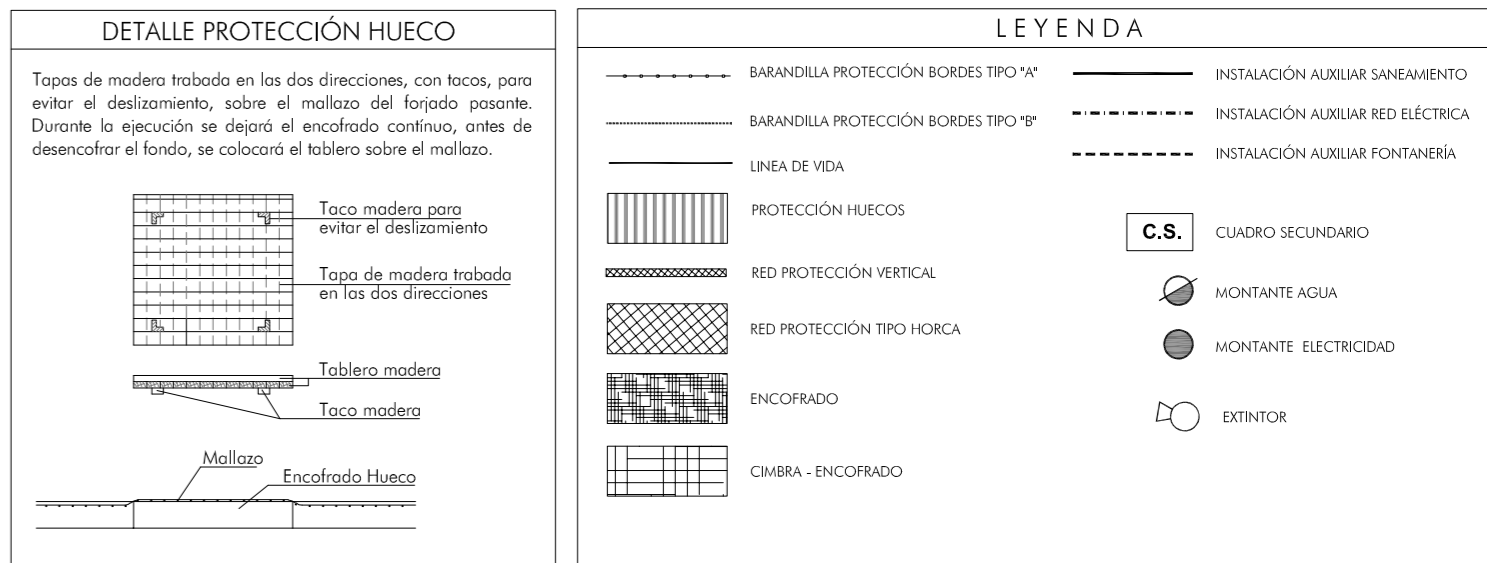
Escala: 1/250 Plano nº: SS.03



PLANTA SEGUNDA



PLANTA PRIMERA

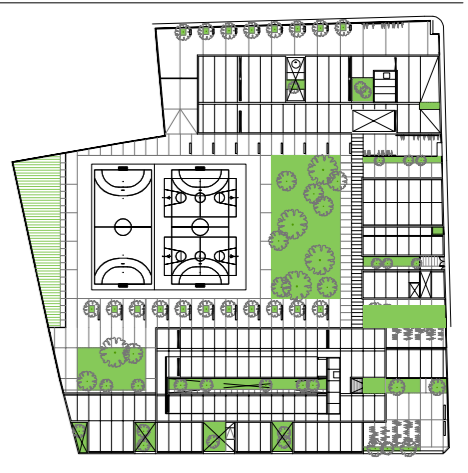


ESTUDIO SEGURIDAD Y SALUD
NUEVO I.E.S. JAUME I DE BORRIANA

NOVIEMBRE 2019
Plaça Manuel Sanchis Guarner, 6
Borriana, Castellón

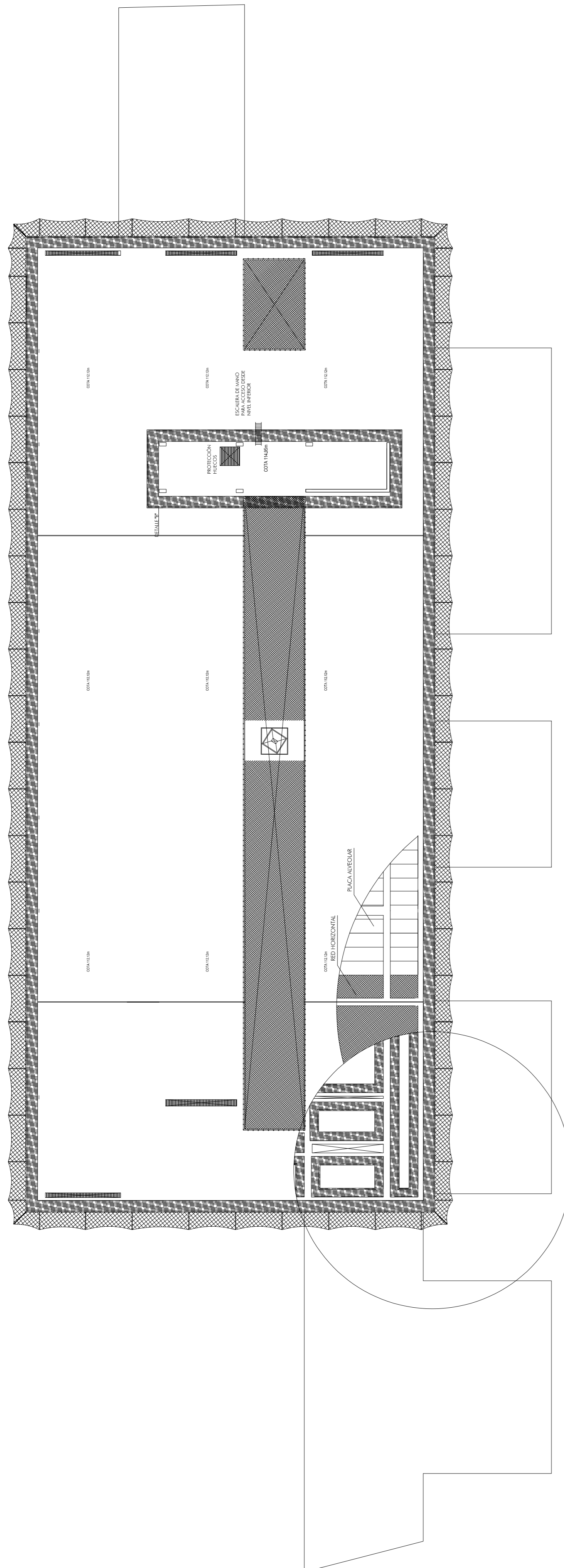
Arquitecto:
santatecla
arquitectos
Roberto Santatecla Fayos

Promotor:
MAGNÍFIC AJUNTAMENT DE BORRIANA

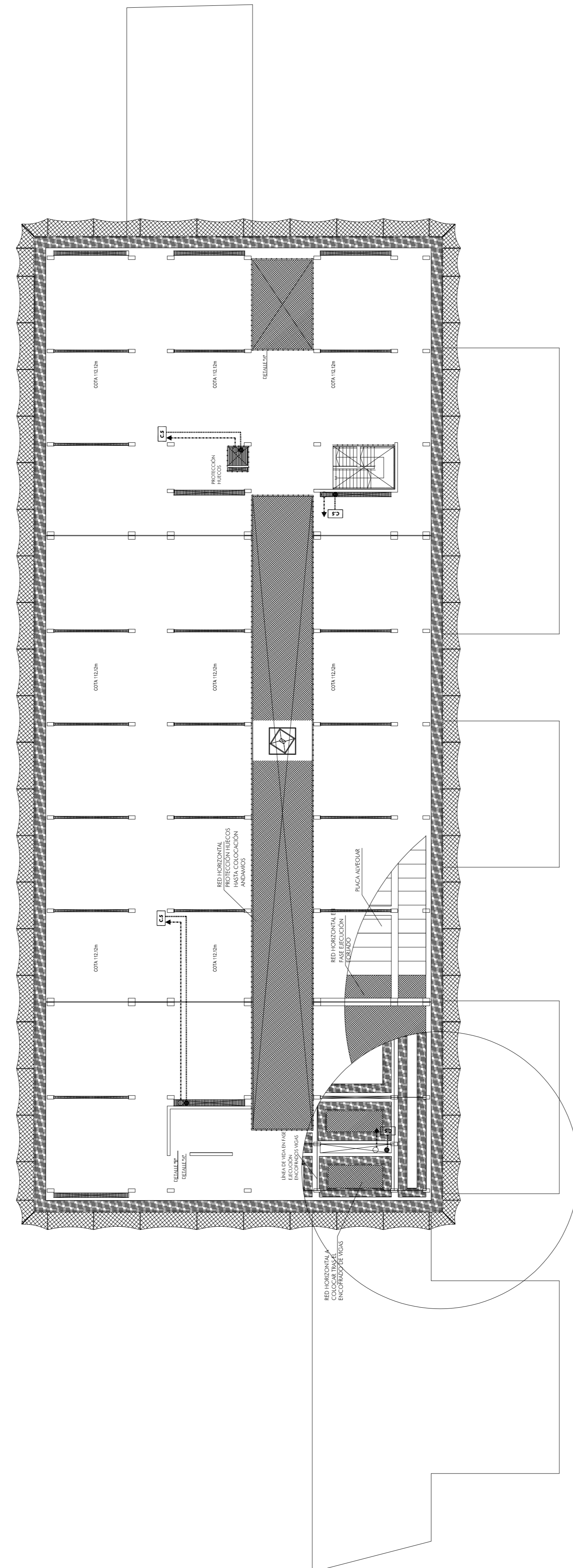


PROTECCIONES COLECTIVAS
EDIFICIO INSTITUTO. PLANTA PRIMERA Y SEGUNDA

Escala 1/250
Plano nº SS.04



PLANTA CASETÓN



PLANTA CUBIERTA

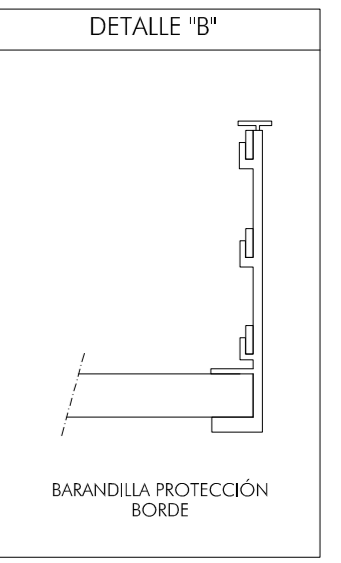
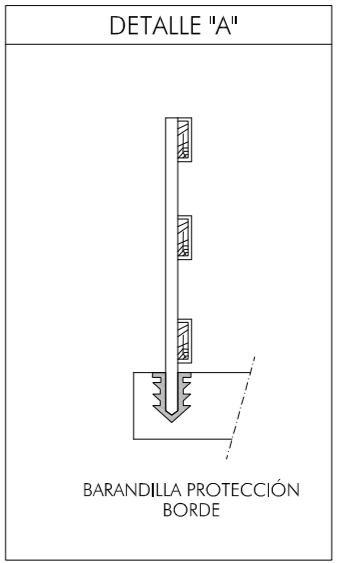
DETALLE PROTECCIÓN HUECO

Tapas de madera trabajada en las direcciones, con tacos, para evitar el deslizamiento, sobre el mallazo del forjado pasante. Durante la ejecución se dejará el encuadrado continuo, antes de desenchufar el fondo, se colocará el tablero sobre el mallazo.

Tablero madera para evitar el deslizamiento
Tapas de madera trabajada en las direcciones
Tablero madera
Tacos madera
Mallazo
Encuadrado Huevo

LEYENDA

- BARANDILLA PROTECCIÓN BORDES TIPO "A"
- BARANDILLA PROTECCIÓN BORDES TIPO "B"
- LINEA DE VIDA
- PROTECCIÓN HUECOS
- RED PROTECCIÓN VERTICAL
- RED PROTECCIÓN TIPO HORCA
- ENCUADRADO
- CIMBRA - ENCUADRADO
- INSTALACIÓN AUXILIAR SANEAMIENTO
- INSTALACIÓN AUXILIAR RED ELÉCTRICA
- INSTALACIÓN AUXILIAR FONTANERÍA
- C.S. CUADRO SECUNDARIO
- MONTANTE AGUA
- MONTANTE ELECTRICIDAD
- EXTINTOR

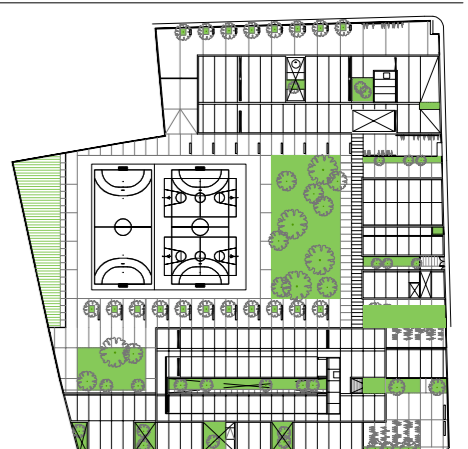


ESTUDIO SEGURIDAD Y SALUD
 NUEVO I.E.S. JAUME I DE BORRIANA

NOVIEMBRE 2019
 Plaça Manuel Sanchis Guarner, 6
 Borriana, Castellón

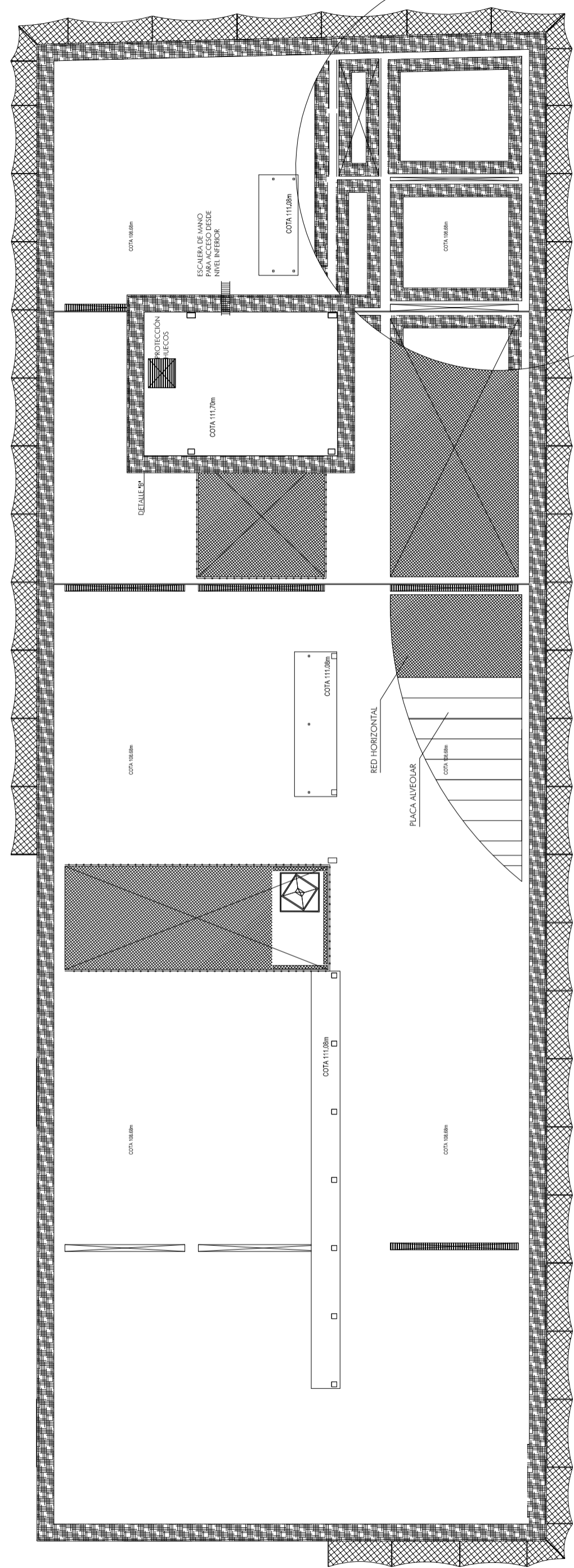
Arquitecto:
santatecla Arquitectos
 Roberto Santatecla Fayos

Promotor:
MAGNÍFIC AJUNTAMENT DE BORRIANA

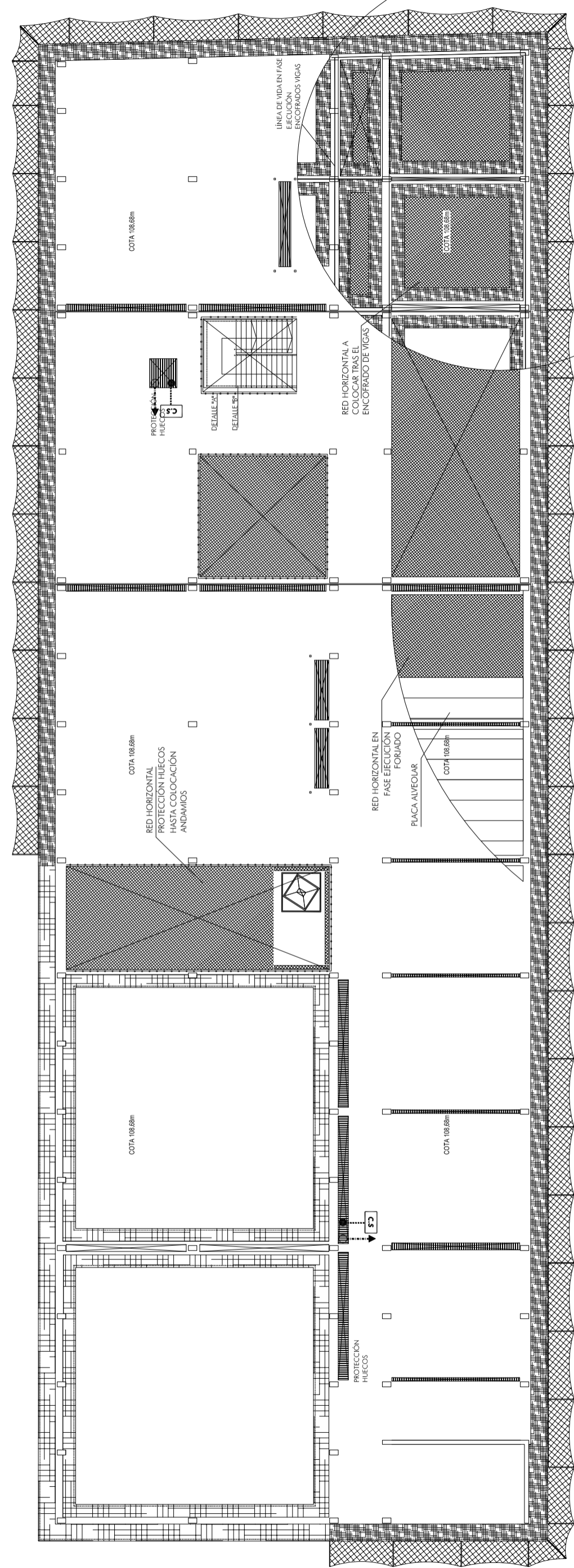


PROTECCIONES COLECTIVAS
 EDIFICIO INSTITUTO.PANTAS CUBIERTA Y CASETÓN

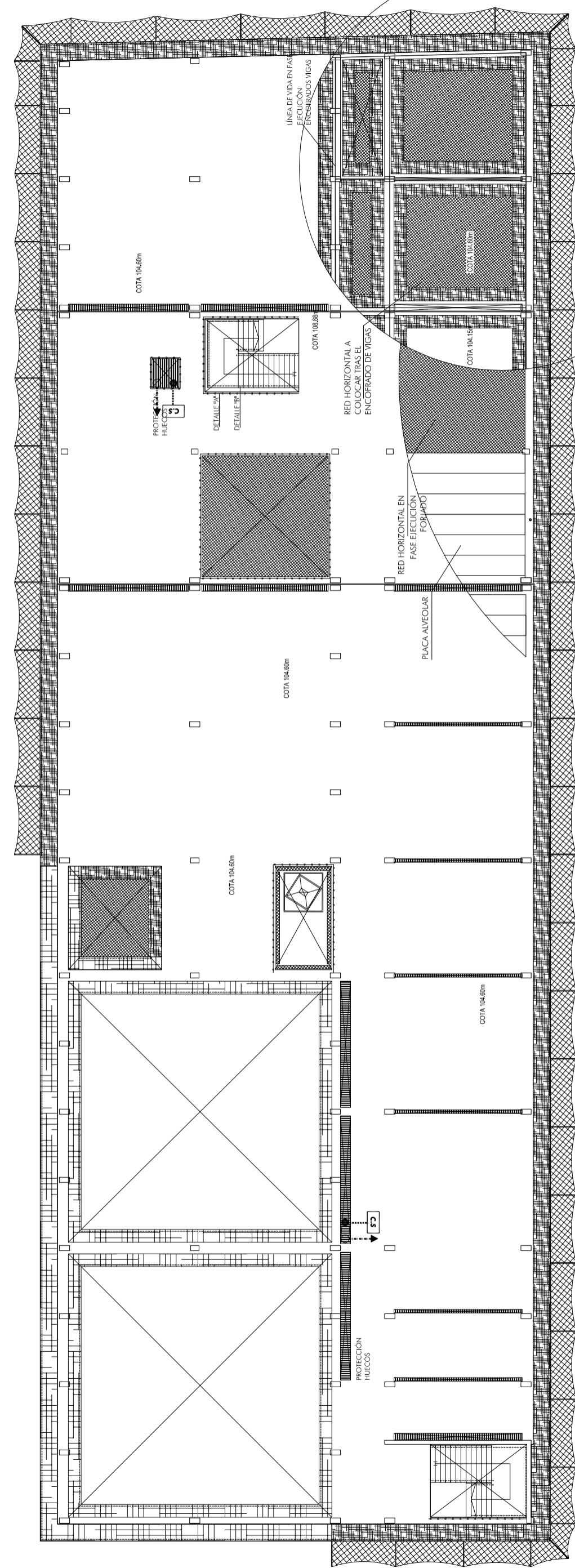
Escala 1/250
 Plano nº SS.05



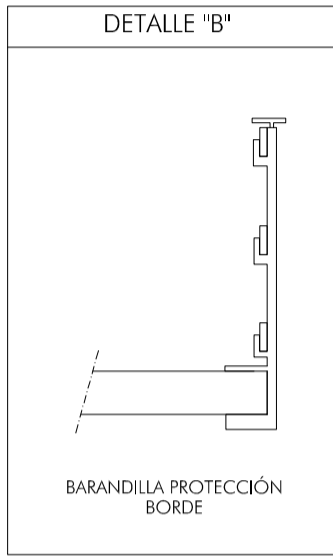
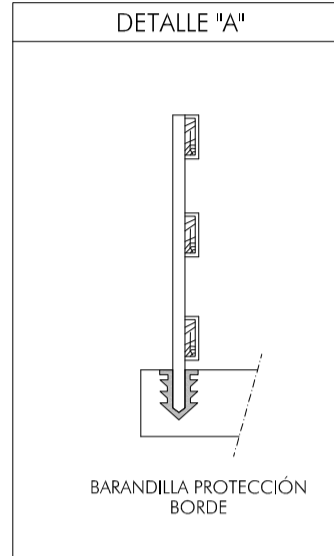
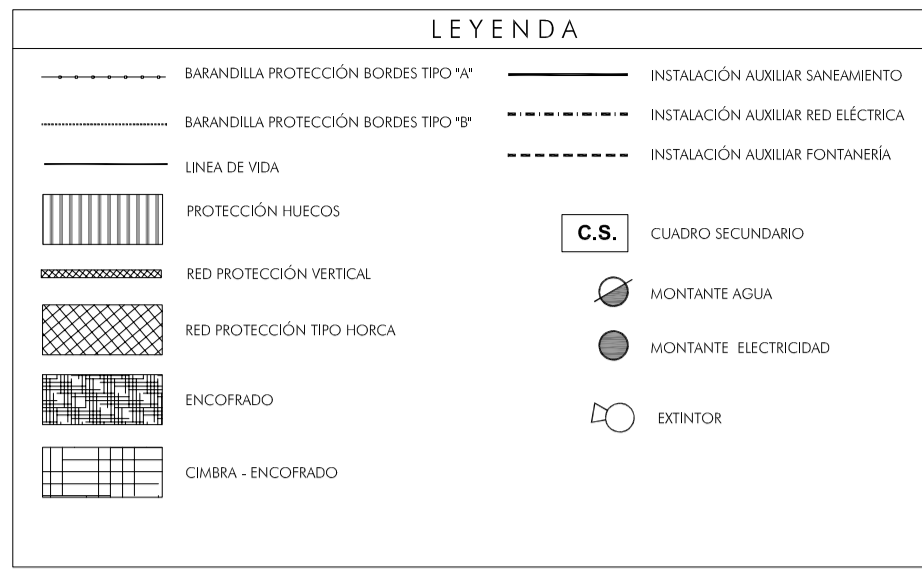
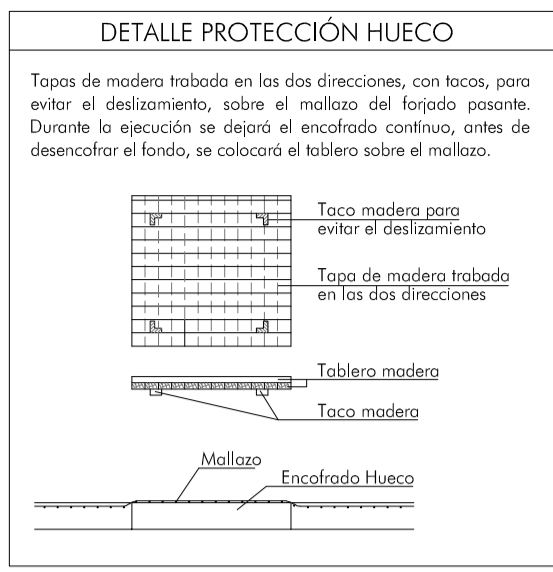
PLANTA CASOTÓN



PLANTA CUBIERTA



PLANTA PRIMERA

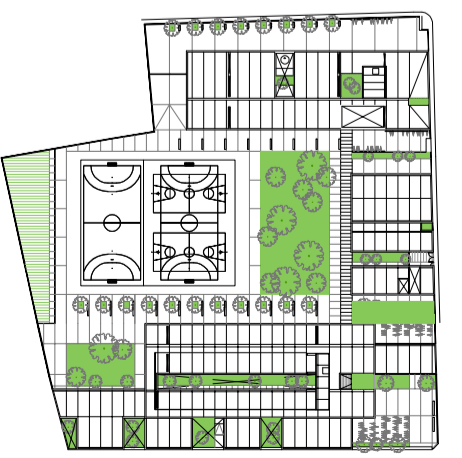


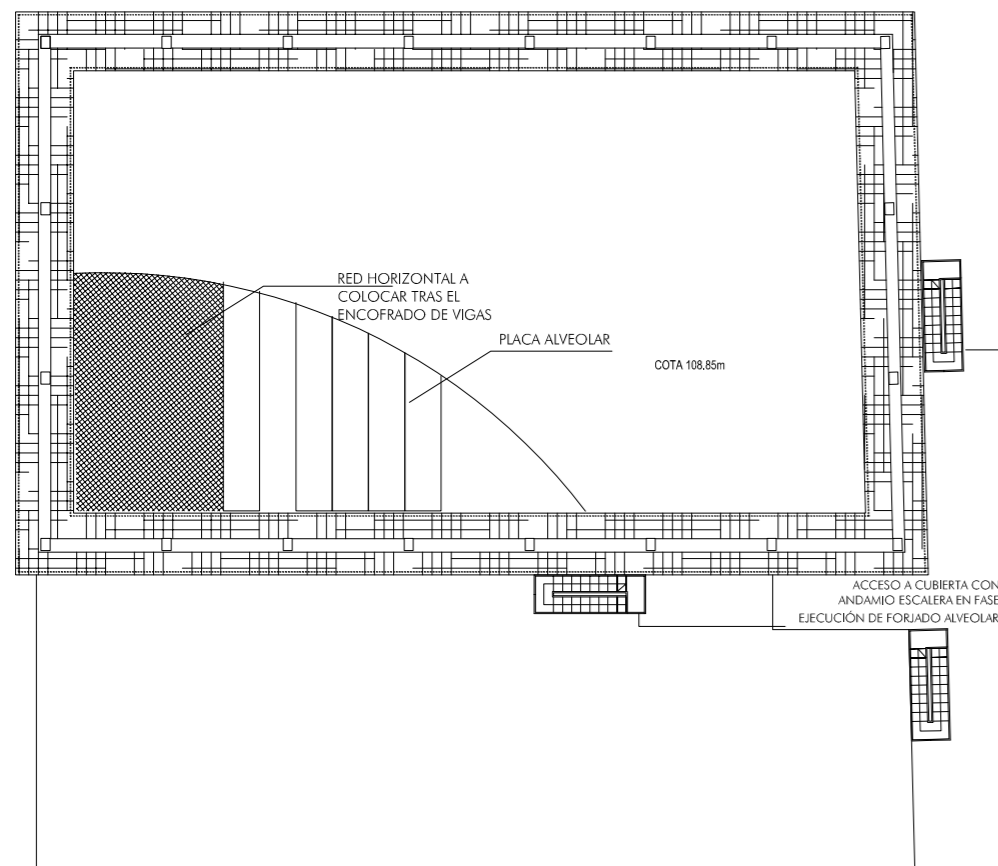
ESTUDIO SEGURIDAD Y SALUD
 NUEVO I.E.S. JAUME I DE BORRIANA

Arquitecto:
santatecla arquitectos
 Roberto Santatecla Fayos

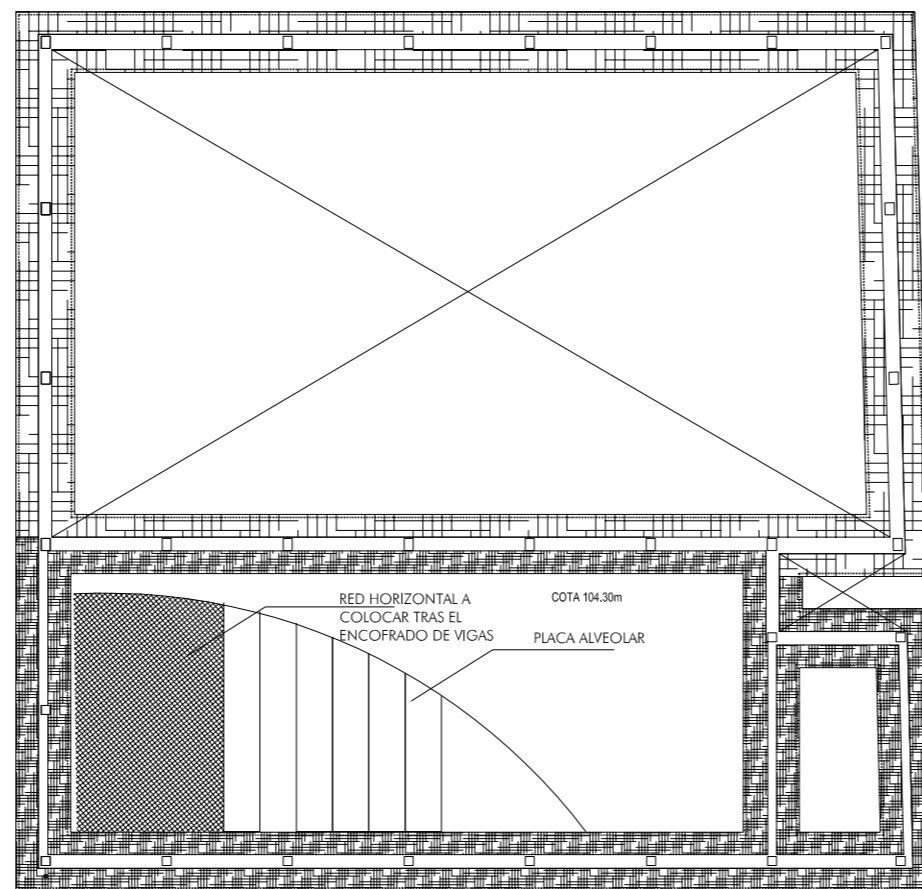
Promotor:
MAGNÍFIC AJUNTAMENT DE BORRIANA

NOVIEMBRE 2019
 Plaça Manuel Sanchis Guarner, 6
 Borriana, Castellón

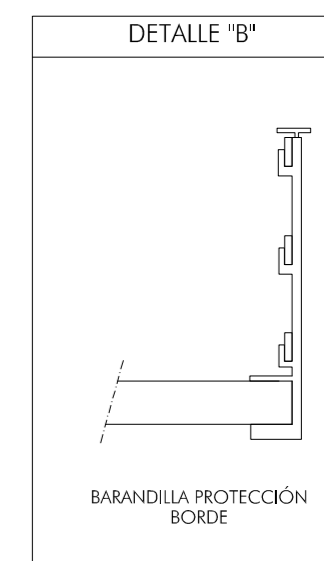
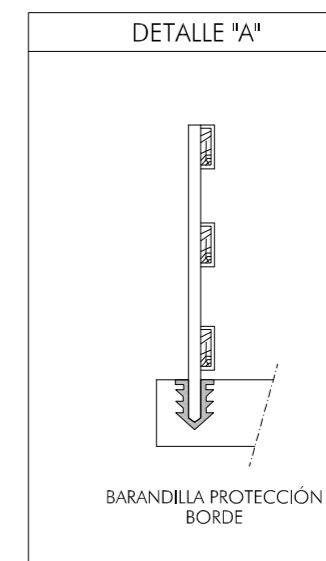
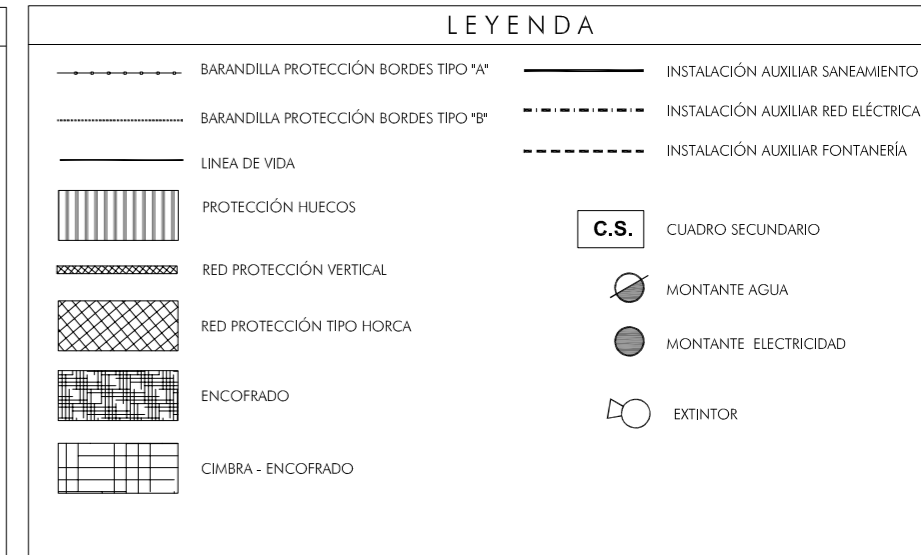
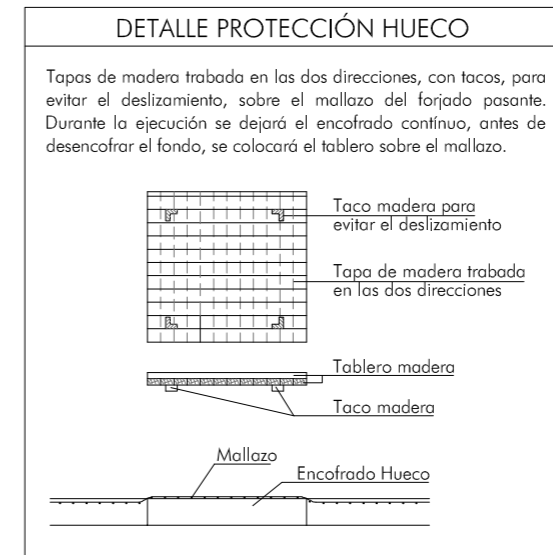
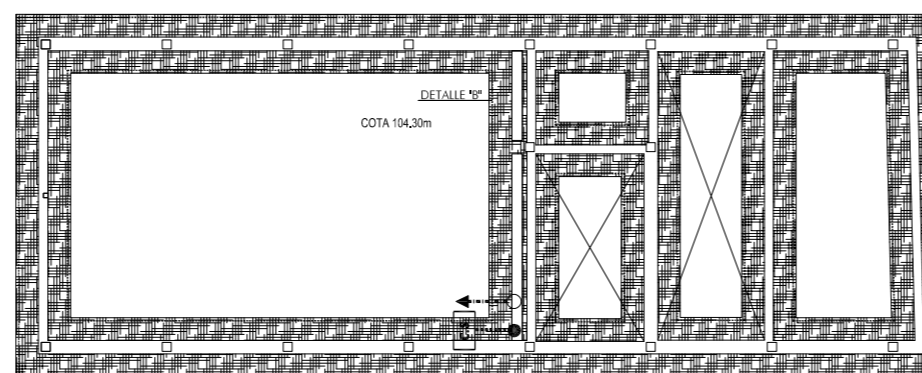




PLANTA CUBIERTAS



PLANTA PRIMERA

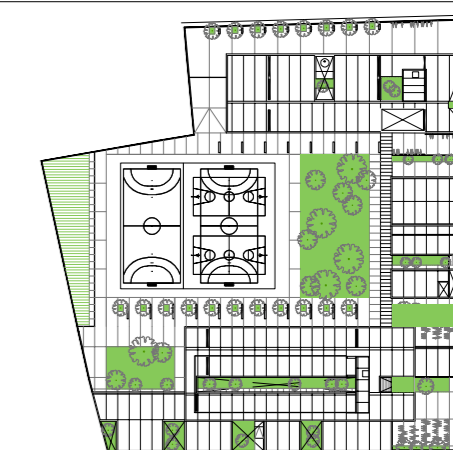


ESTUDIO SEGURIDAD Y SALUD
NUEVO I.E.S. JAUME I DE BORRIANA

NOVIEMBRE 2019
Plaça Manuel Sanchis Guarner, 6
Borriana, Castellón

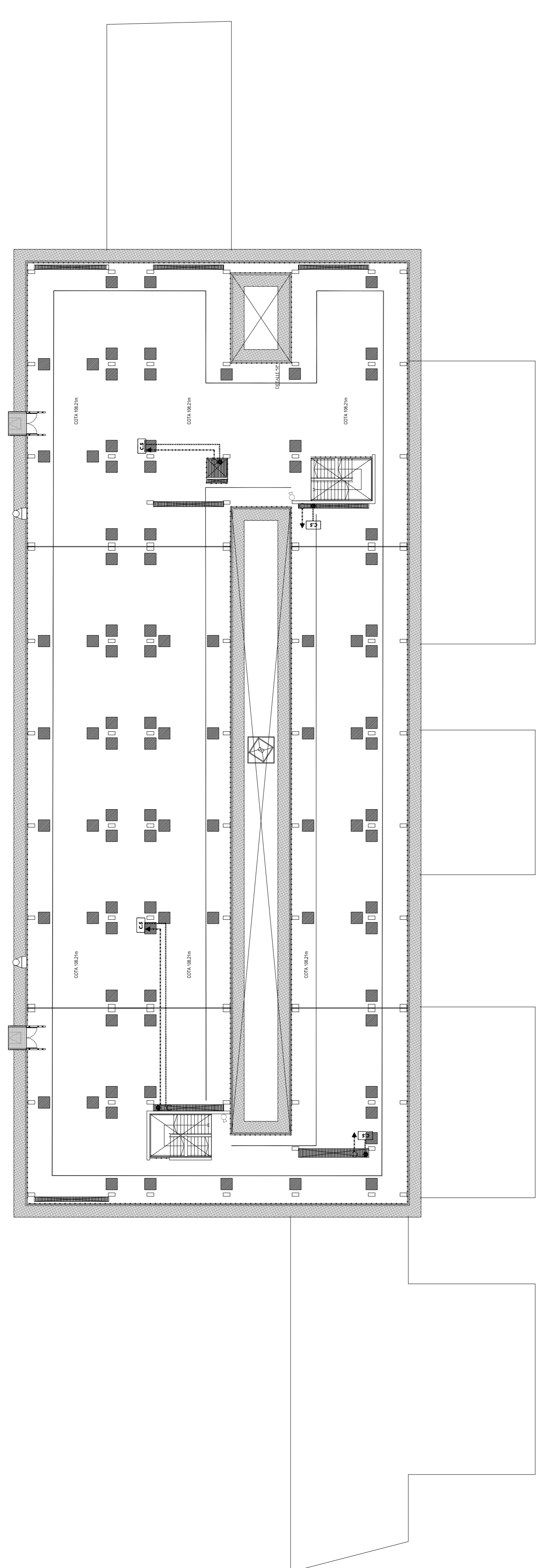
Arquitecto:
santatecla
arquitectos
Roberto Santatecla Fayos

Promotor:
MAGNÍFIC AJUNTAMENT DE BORRIANA

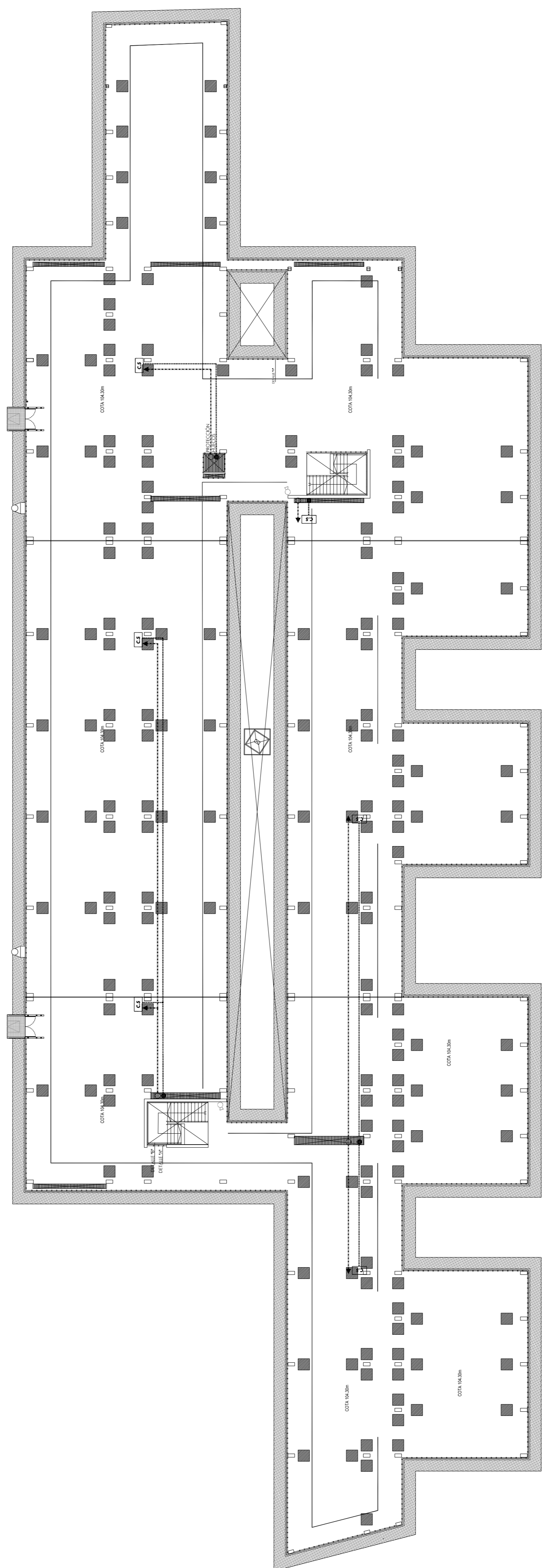


PROTECCIONES COLECTIVAS
EDIFICIOS GIMNASIO Y CAFETERÍA

Escala 1/250
Plano n°: SS.07



PLANTA SEGUNDA



PLANTA PRIMERA

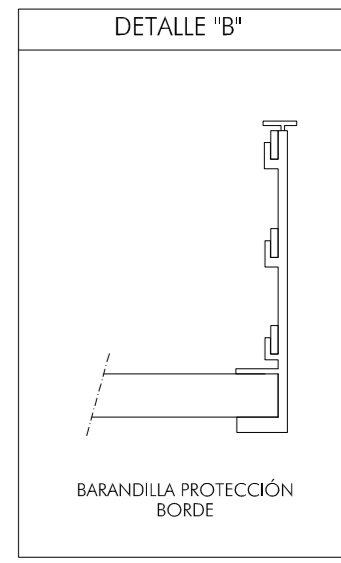
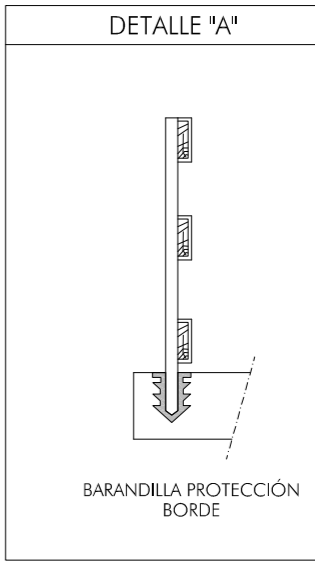
DETALLE PROTECCIÓN HUECO

Tapas de madera trabajada en las direcciones, con tacos, para evitar el deslizamiento, sobre el mallazo del forjado pasante. Durante la ejecución se dejará el encofrado continuo, antes de desencofrar el fondo, se colocará el tablero sobre el mallazo.

Tablero madera para evitar el deslizamiento
Tapas de madera trabajada en las direcciones
Tablero madera
Tacos madera
Mallazo
Encofrado Hueco

LEYENDA

--- BARANDILLA PROTECCIÓN BORDES TIPO "A"	--- INSTALACIÓN AUXILIAR SANEAMIENTO
--- BARANDILLA PROTECCIÓN BORDES TIPO "B"	--- INSTALACIÓN AUXILIAR RED ELÉCTRICA
▨ PROTECCIÓN HUECOS	□ C.S. CUADRO SECUNDARIO
▨ RED PROTECCIÓN VERTICAL	● MONTANTE AGUA
▨ ANDAMIO	● MONTANTE ELECTRICIDAD
▨ ZONA ACOIRO PALETIZADO	○ EXTINTOR
▨ PLATAFORMA DESCARGA EN PLANTA	▭ CONTENEDOR ESCOMBROS

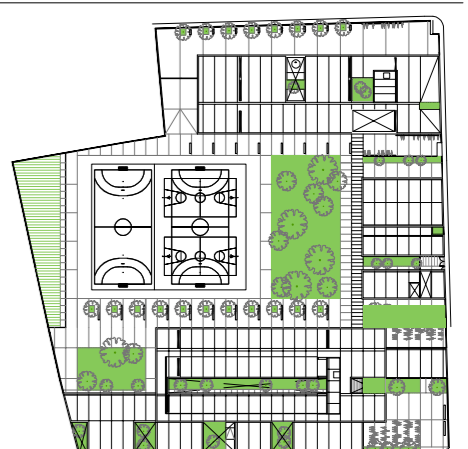


ESTUDIO SEGURIDAD Y SALUD
 NUEVO I.E.S. JAUME I DE BORRIANA

NOVIEMBRE 2019
 Plaça Manuel Sanchis Guarner, 6
 Borriana, Castellón

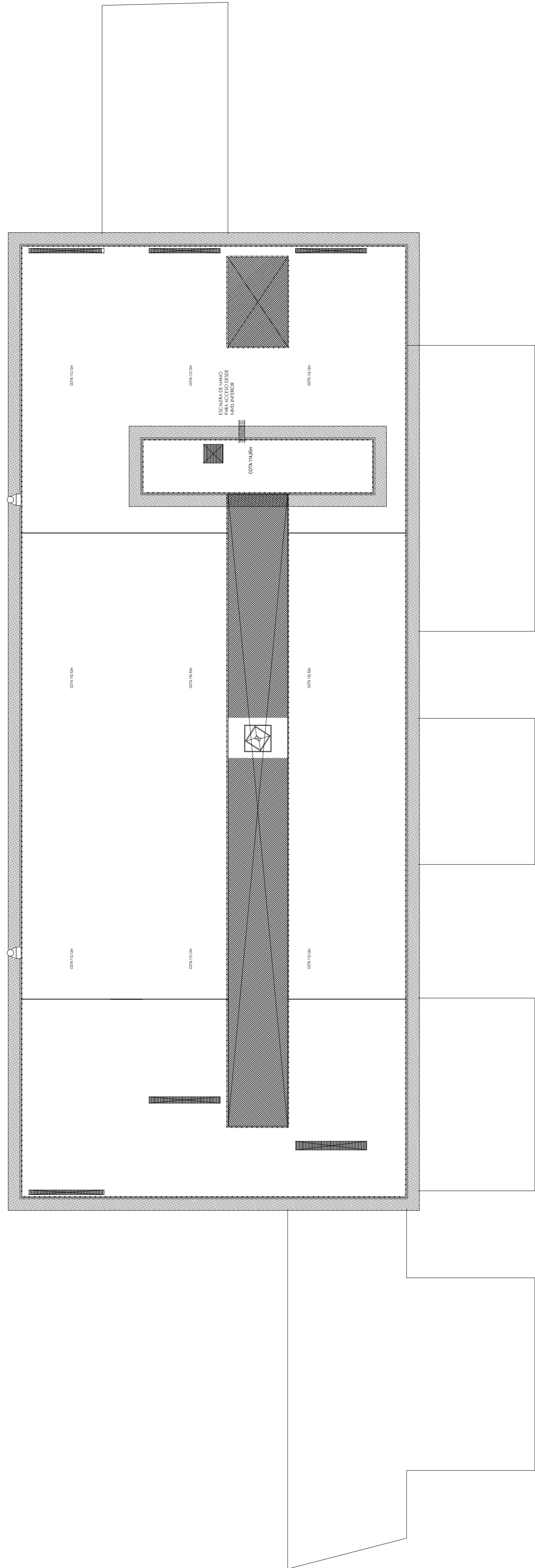
Arquitecto:
santatecla
 Arquitectos
 Roberto Santatecla Fayos

Promotor:
MAGNÍFIC AJUNTAMENT DE BORRIANA

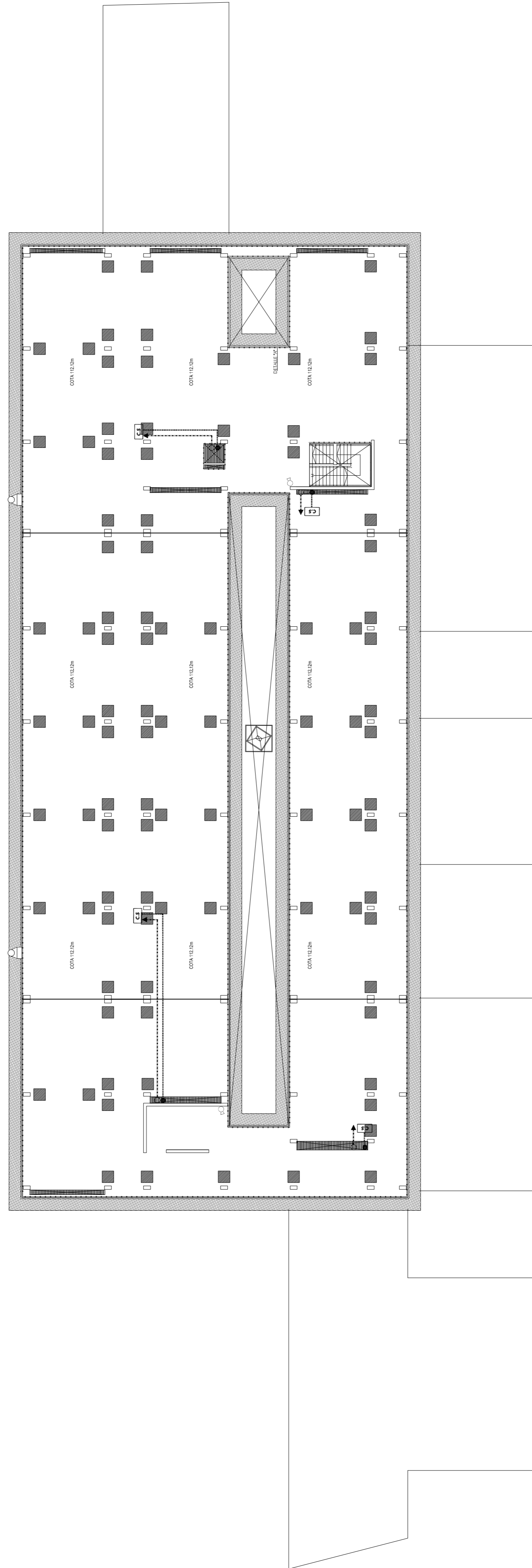


MEDIOS AUXILIARES
 EDIFICIO INSTITUTO, PLANTA PRIMERA Y SEGUNDA

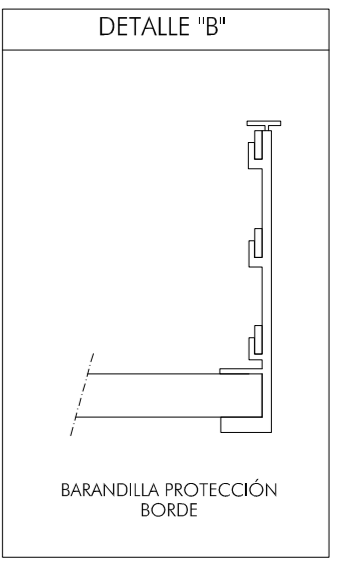
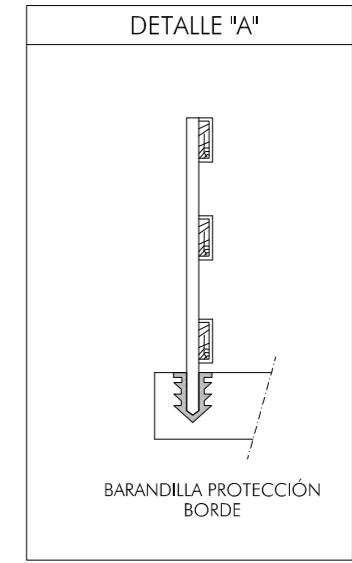
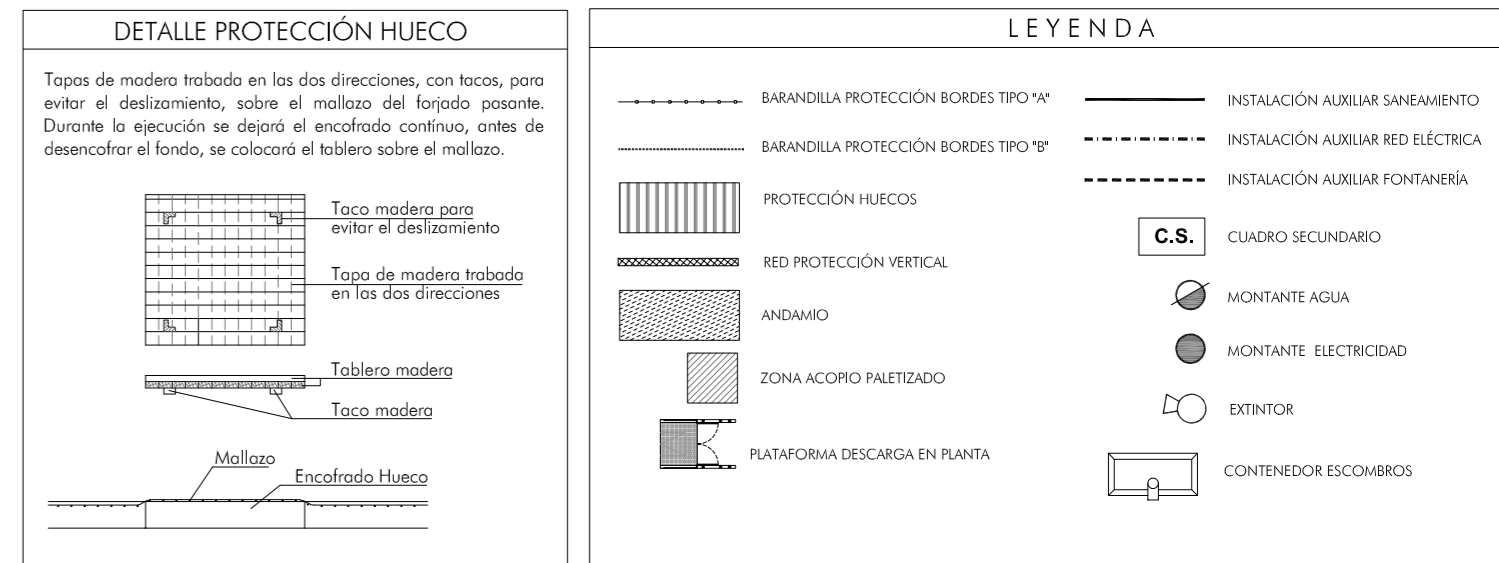
Escala 1/250
 Plano nº SS.08



PLANTA SEGUNDA



PLANTA PRIMERA

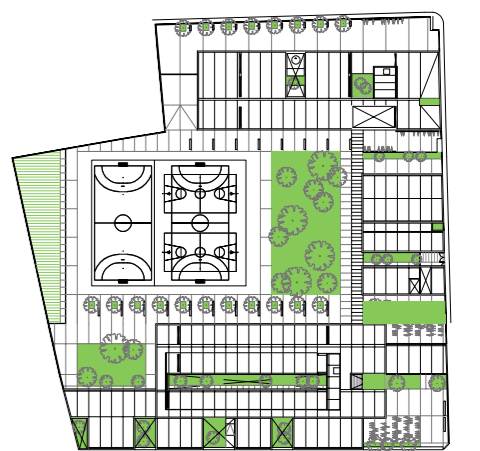


ESTUDIO SEGURIDAD Y SALUD
 NUEVO I.E.S. JAUME I DE BORRIANA

NOVIEMBRE 2019
 Plaça Manuel Sanchis Guarner, 6
 Borriana, Castellón

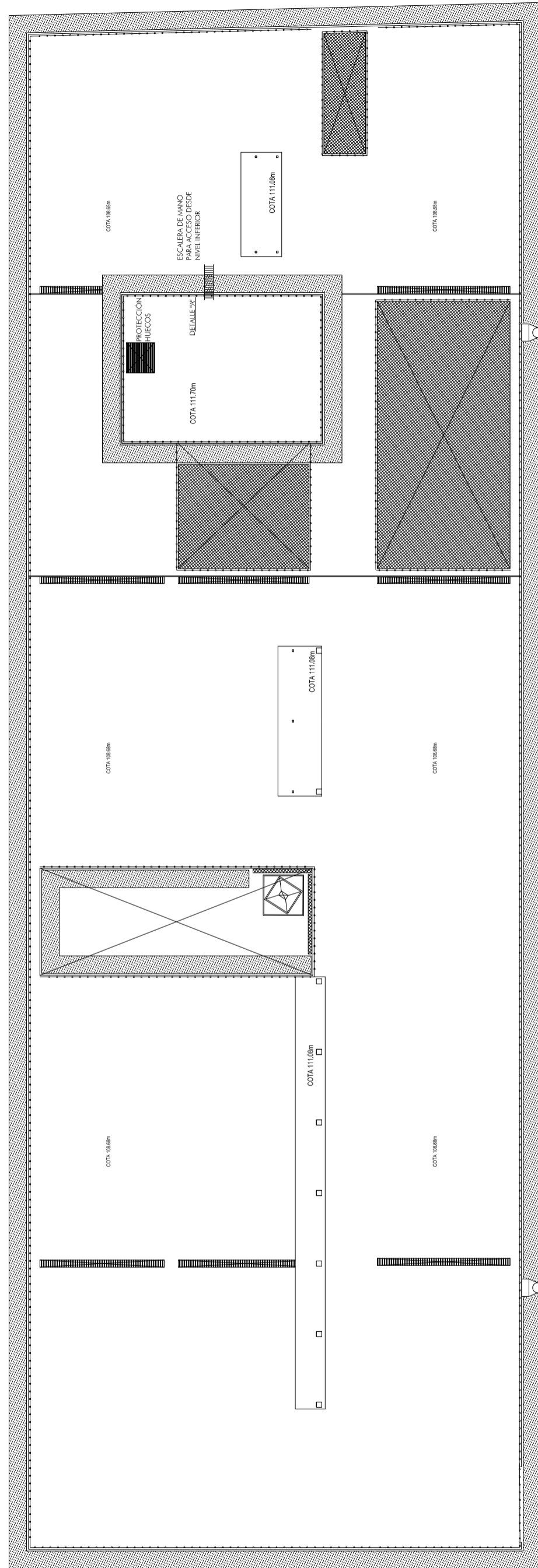
Arquitecto:
santatecla
 arquitectos
 Roberto Santatecla Fayos

Promotor:
MAGNÍFIC AJUNTAMENT DE BORRIANA

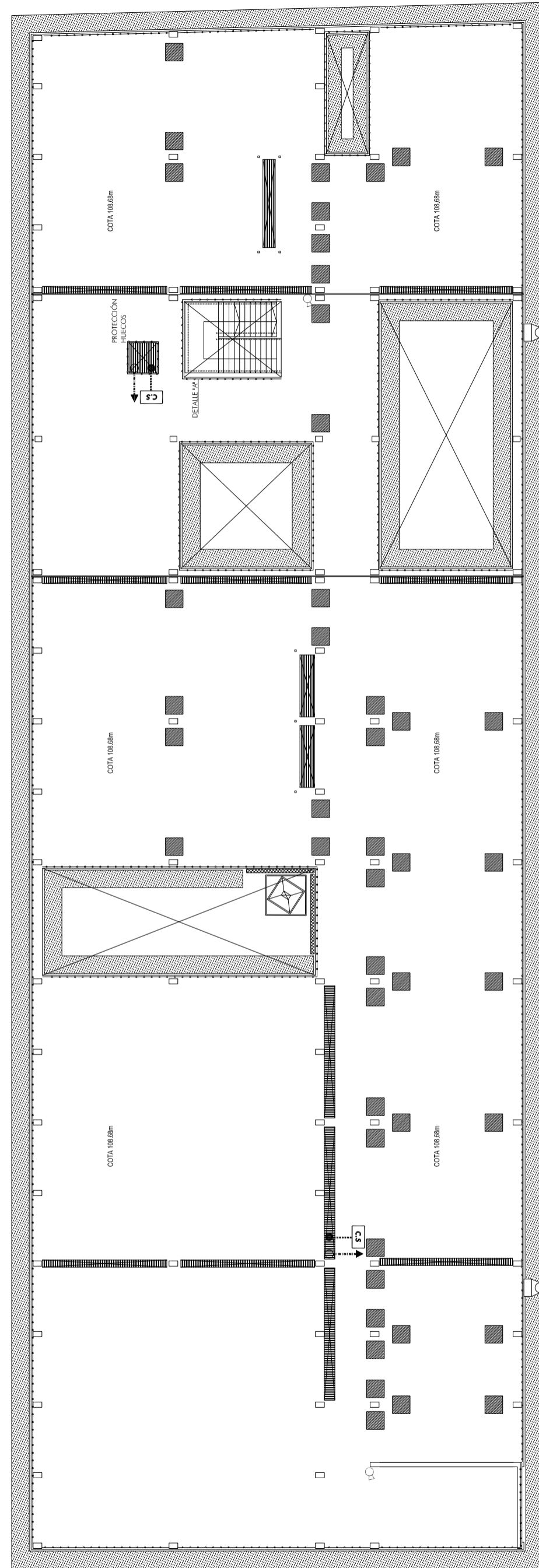


MEDIOS AUXILIARES
 EDIFICIO INSTITUTO, PLANTAS CUBIERTA Y CASETÓN

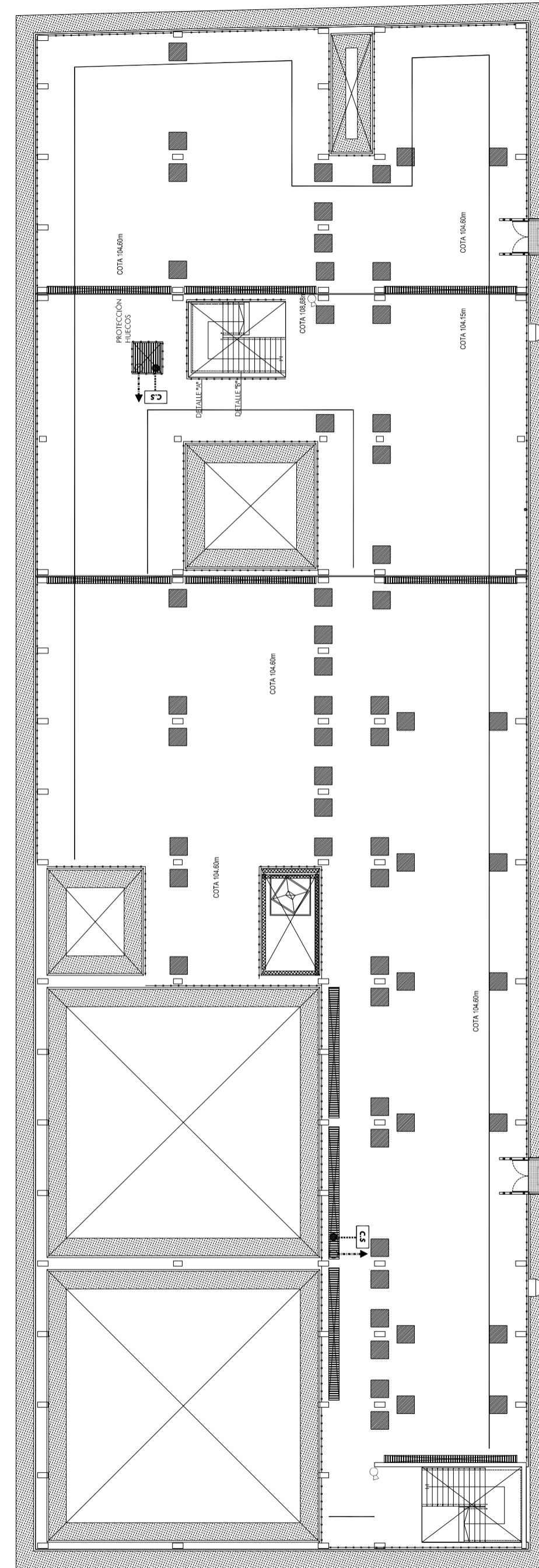
Escala 1/250
 Plano nº SS.09



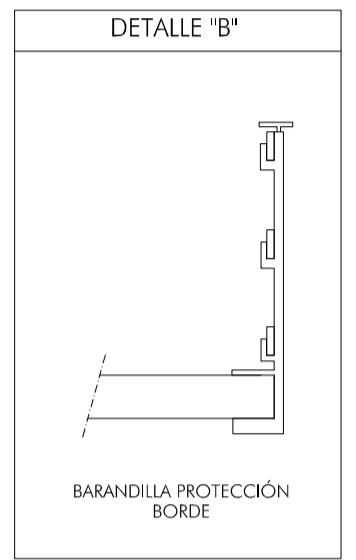
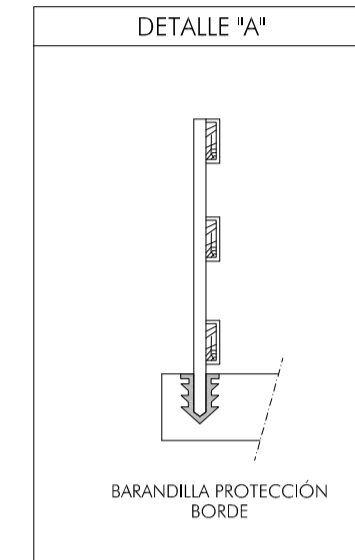
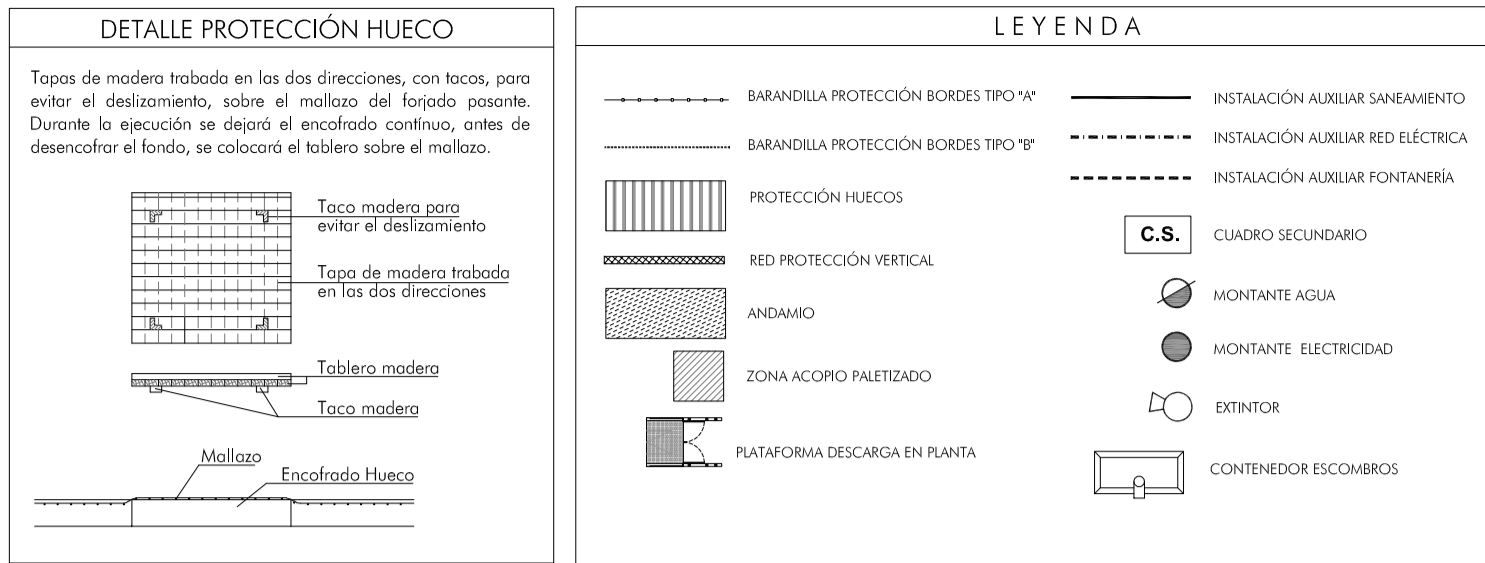
PLANTA CASETÓN



PLANTA CUBIERTA



PLANTA PRIMERA



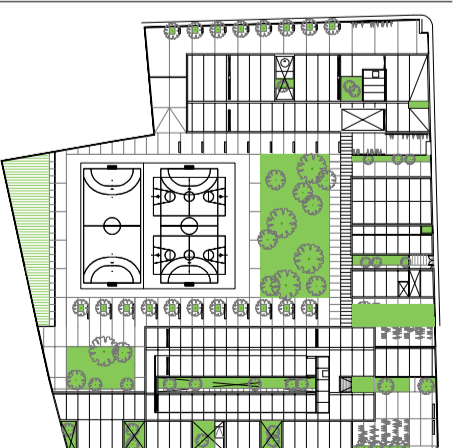
ESTUDIO SEGURIDAD Y SALUD
NUEVO I.E.S. JAUME I DE BORRIANA

Arquitecto:
santatecla arquitectos
Roberto Santatecla Fayos

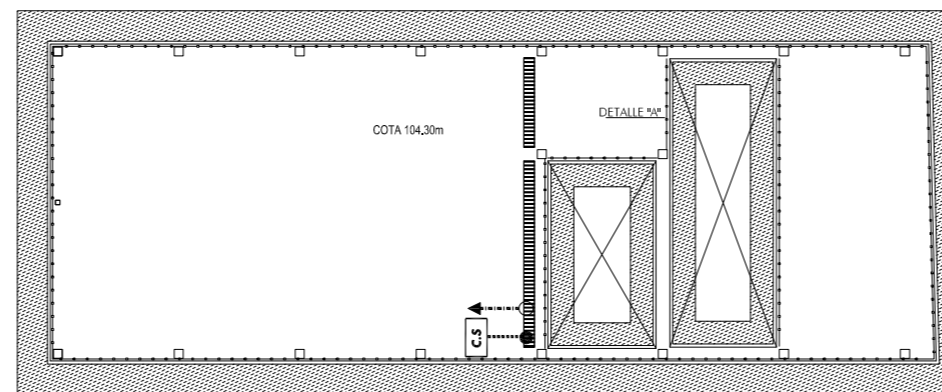
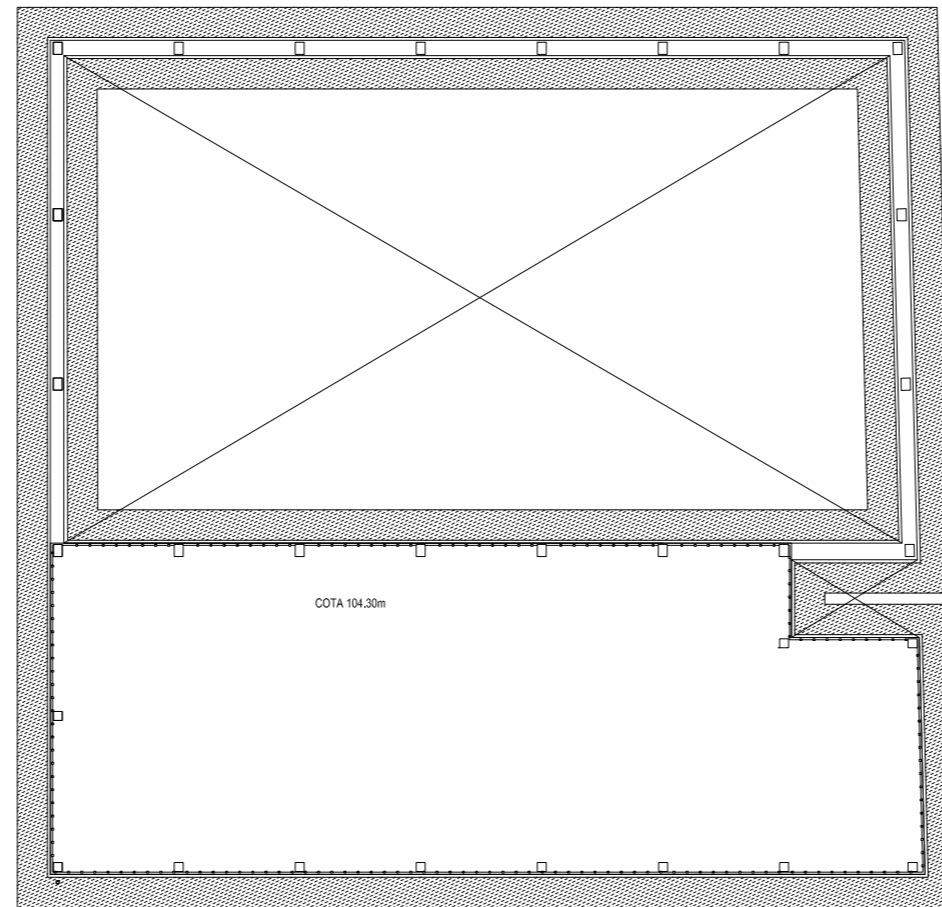
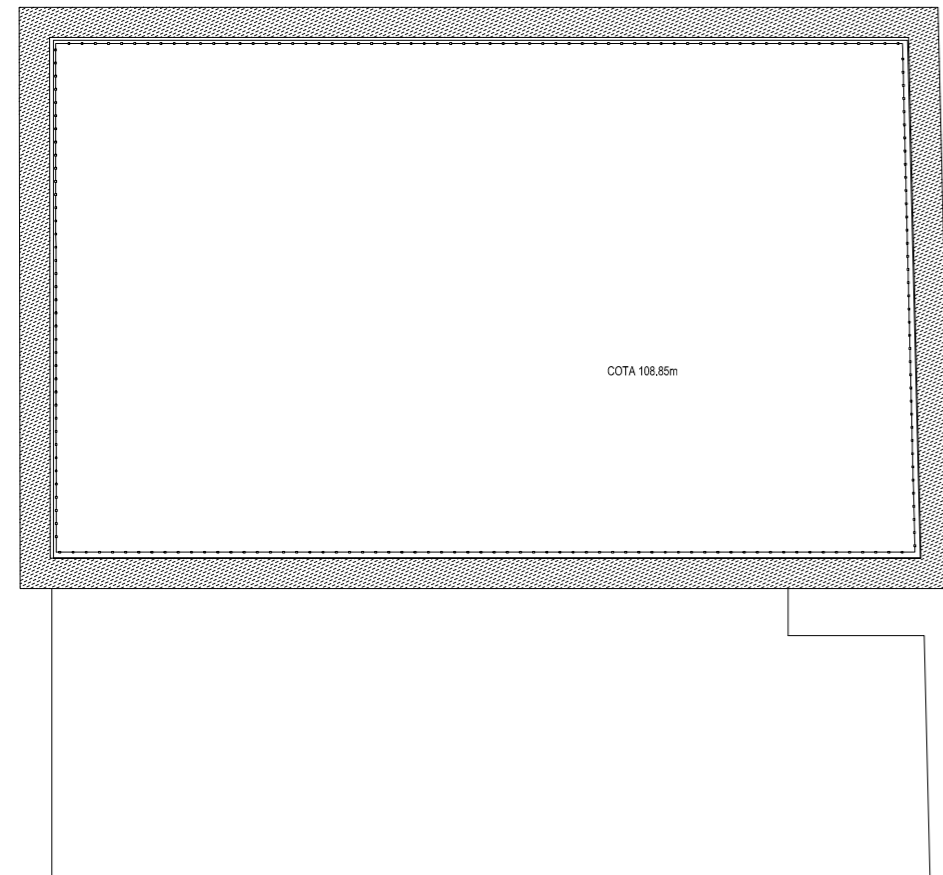
Promotor:
MAGNÍFIC AJUNTAMENT DE BORRIANA

MEDIOS AUXILIARES
EDIFICIO CICLOS FORMATIVOS

NOVIEMBRE 2019
Plaça Manuel Sanchis Guarner, 6
Borriana, Castellón



Escala 1/250 Plano nº: SS.10

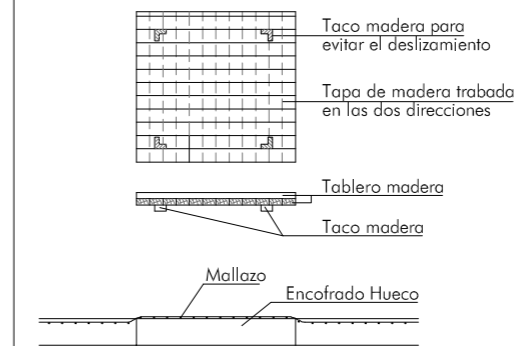


PLANTA CUBIERTAS

PLANTA PRIMERA

DETALLE PROTECCIÓN HUECO

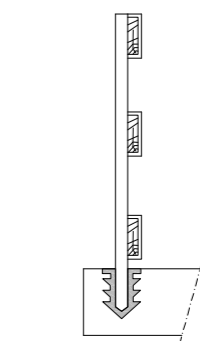
Tapas de madera trabada en las dos direcciones, con tacos, para evitar el deslizamiento, sobre el mallozo del forjado pasante. Durante la ejecución se dejará el encofrado continuo, antes de desencofrar el fondo, se colocará el tablero sobre el mallozo.



LEYENDA

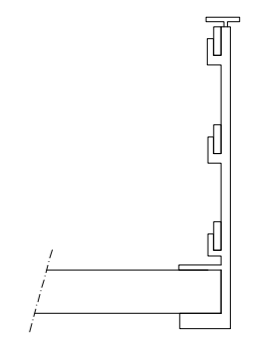


DETALLE "A"



BARANDILLA PROTECCIÓN BORDE

DETALLE "B"



BARANDILLA PROTECCIÓN BORDE

ESTUDIO SEGURIDAD Y SALUD
NUEVO I.E.S. JAUME I DE BORRIANA

NOVIEMBRE 2019

Plaça Manuel Sanchis Guarner, 6
Borriana, Castellón

Arquitecto:

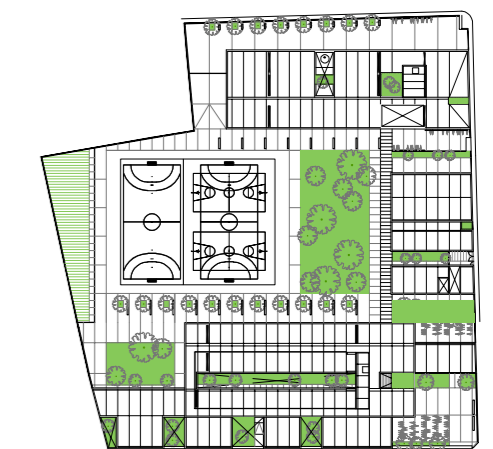


Roberto Santatecla Fayos

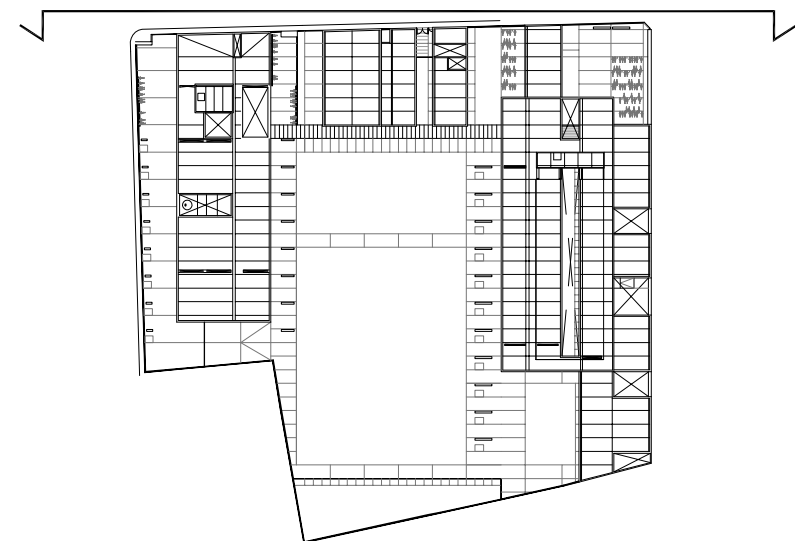
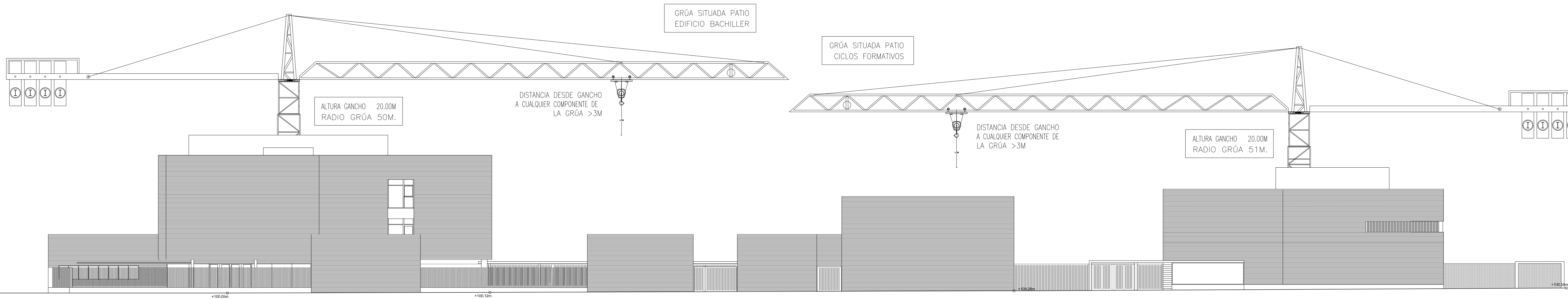
Promotor:



MEDIOS AUXILIARES
EDIFICIOS GIMNASIO Y CAFETERÍA



Escala 1/250
Plano nº: SS.11

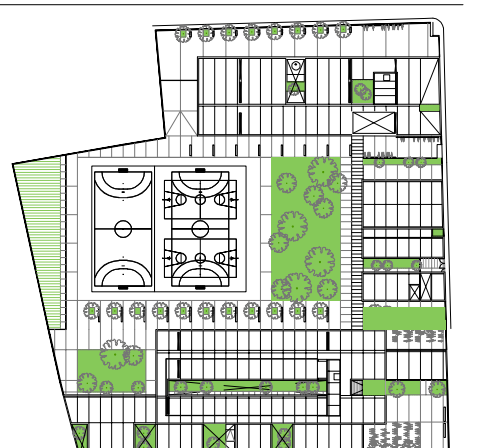


ESTUDIO SEGURIDAD Y SALUD
NUEVO I.E.S. JAUME I DE BORRIANA

NOVIEMBRE 2019
Plaça Manuel Sanchis Guarnier, 6
Borriana, Castellón

Arquitecto:
santatecla
arquitectos

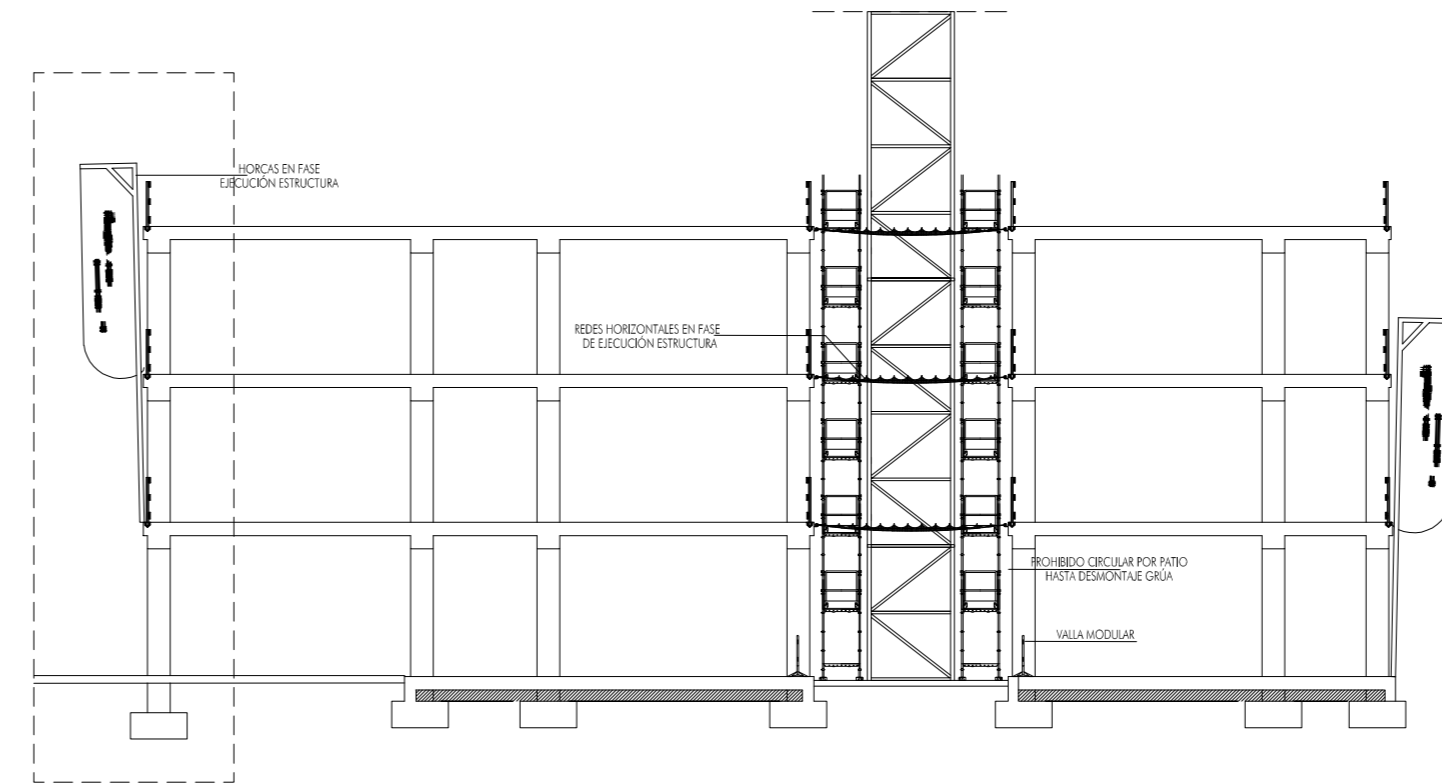
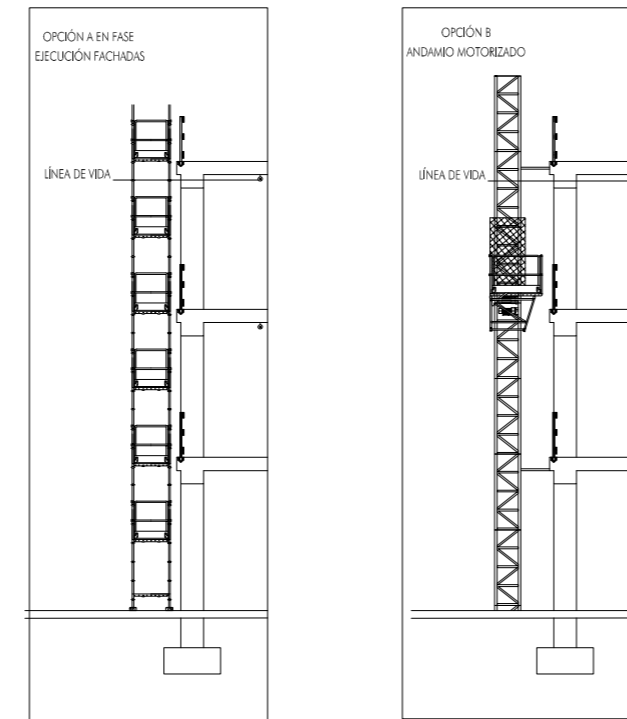
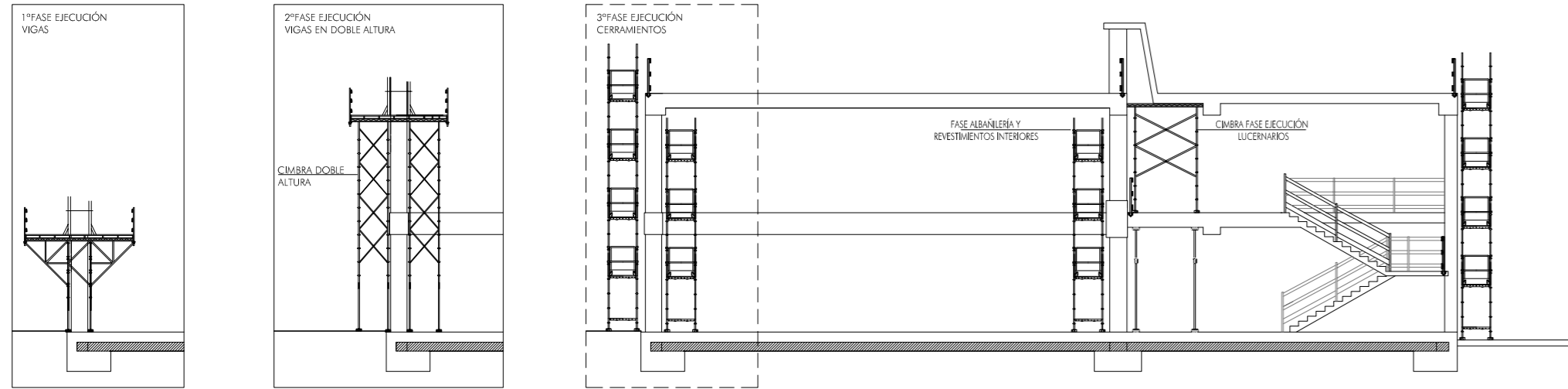
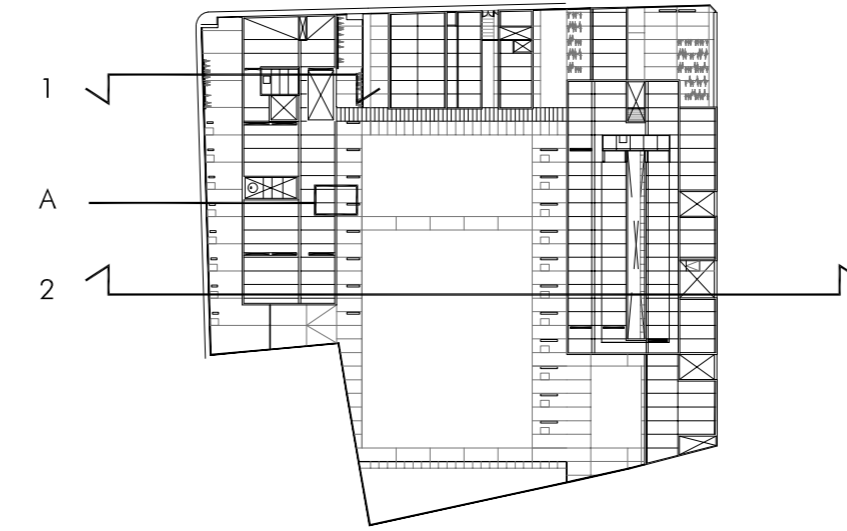
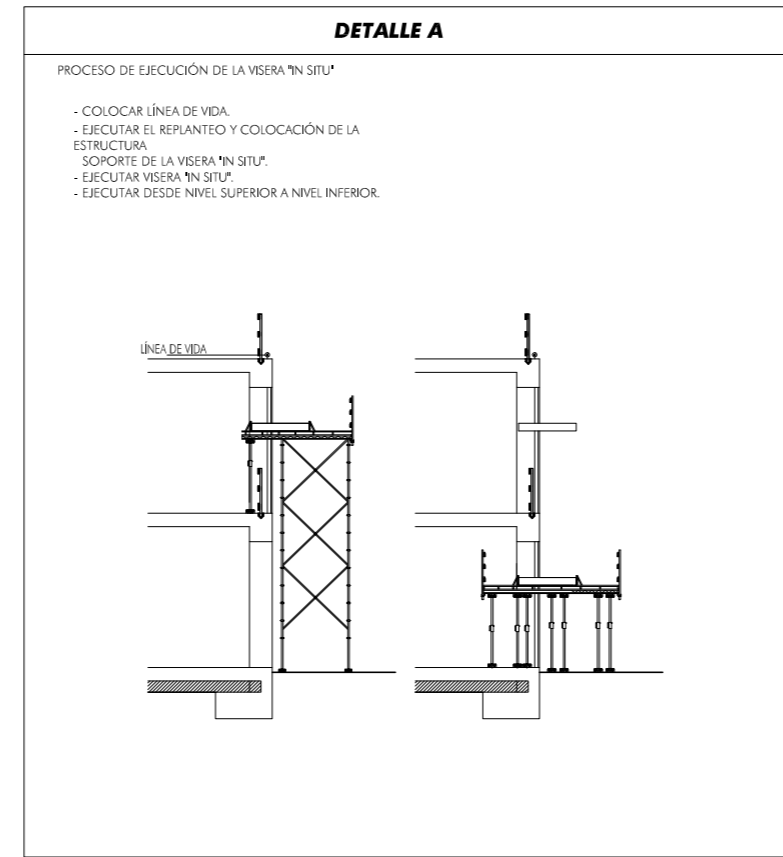
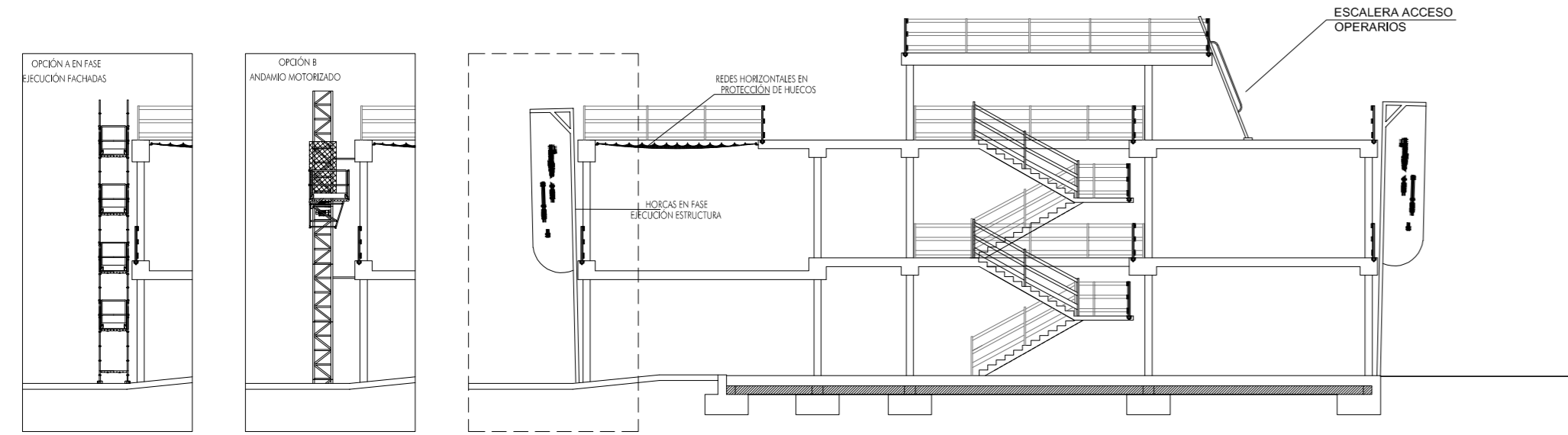
Promotor:
**MAGNÍFIC
AJUNTAMENT
DE BORRIANA**



SITUACIÓN GRÚAS.DISTANCIA SEGURIDAD

Escala: 1/200
Plano nº: SS.12

SECCIÓN 1



SECCIÓN 2

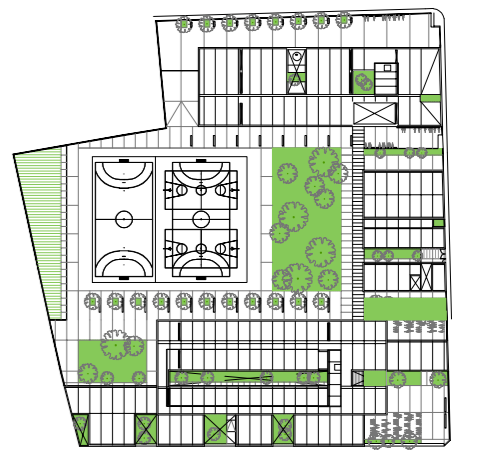
ESTUDIO SEGURIDAD Y SALUD
 NUEVO I.E.S. JAUME I DE BORRIANA

Arquitecto:
santatecla
 arquitectos
 Roberto Santatecla Fayos

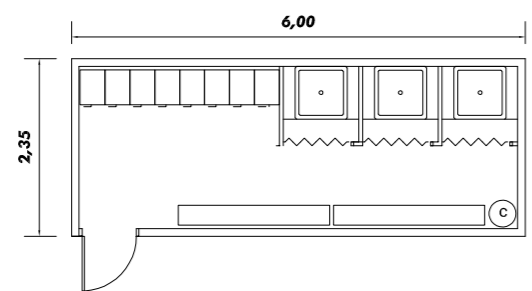
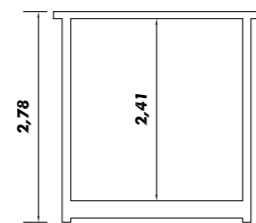
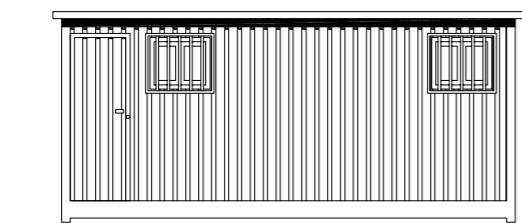
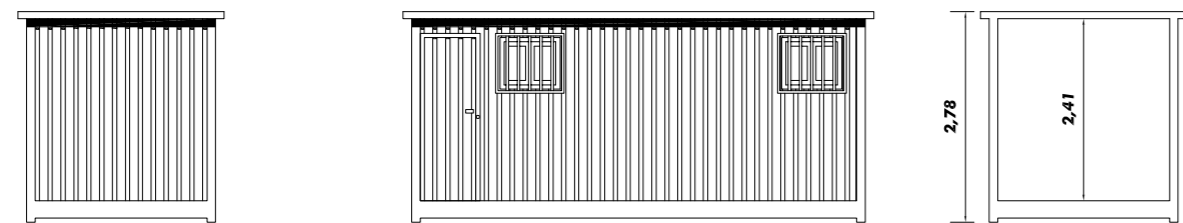
Promotor:
MAGNÍFIC AJUNTAMENT DE BORRIANA

PROTECCIONES COLECTIVAS - MEDIOS AUXILIARES
 SECCIONES

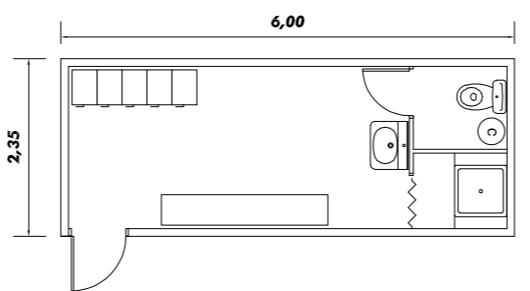
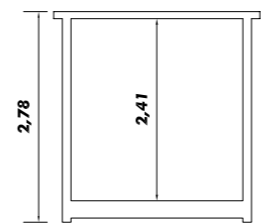
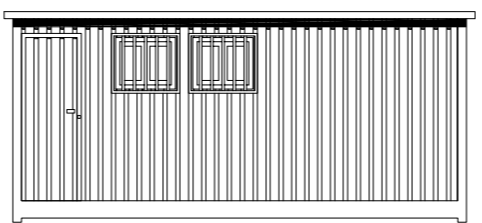
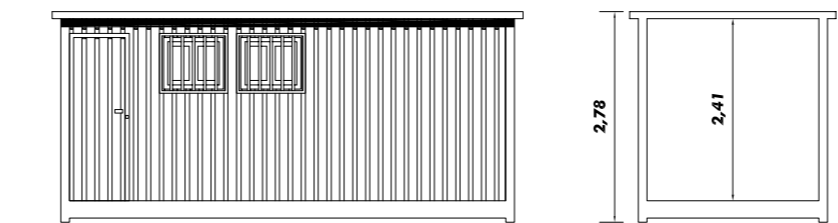
NOVIEMBRE 2019
 Plaça Manuel Sanchis Guarner, 6
 Borriana, Castellón



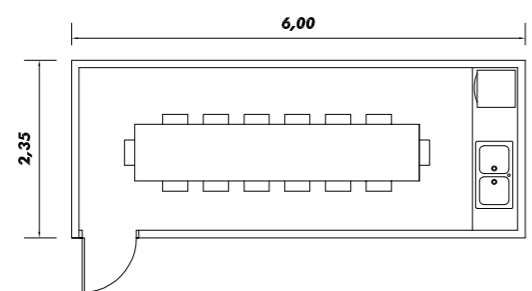
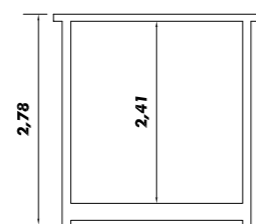
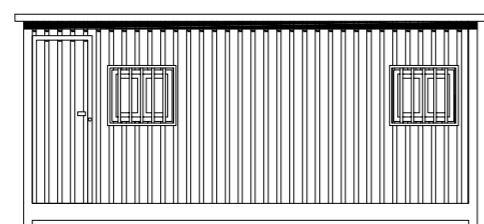
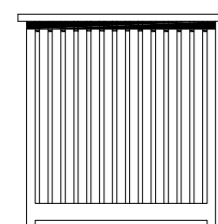
Escala 1/200
 Plano nº: SS.13



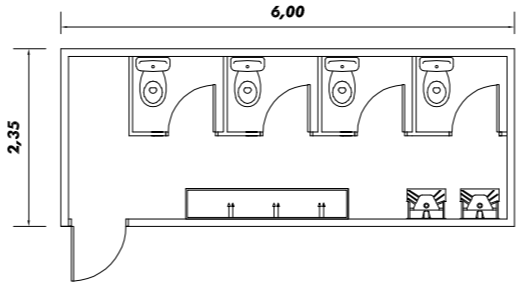
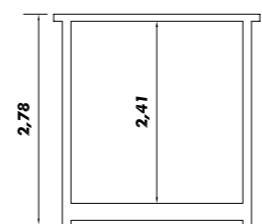
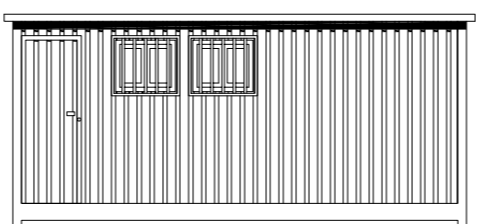
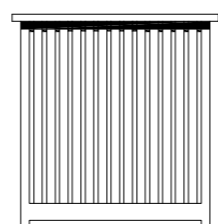
VESTUARIOS HOMBRES



VESTUARIOS\SERVICIOS MUJERES



COMEDOR



SERVICIOS HOMBRES

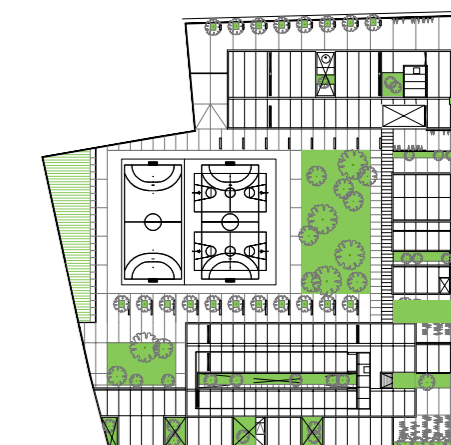
ESTUDIO SEGURIDAD Y SALUD
NUEVO I.E.S. JAUME I DE BORRIANA

NOVIEMBRE 2019
Plaça Manuel Sanchis Guarner, 6
Borriana, Castellón

Arquitecto:

santatecla
arquitectos

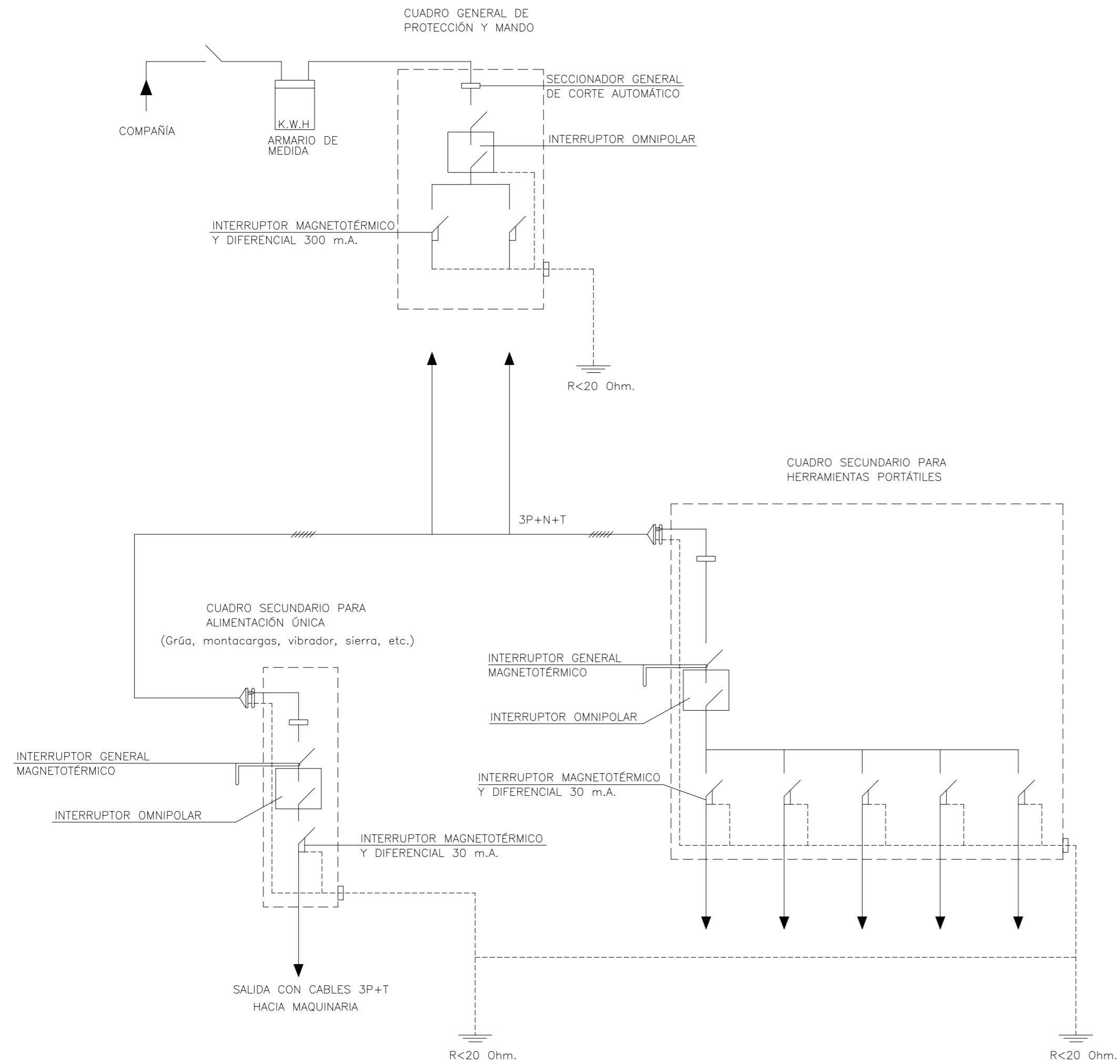
Roberto Santatecla Fayos



Promotor:
 **MAGNÍFIC
AJUNTAMENT
DE BORRIANA**

CASSETAS OBRA

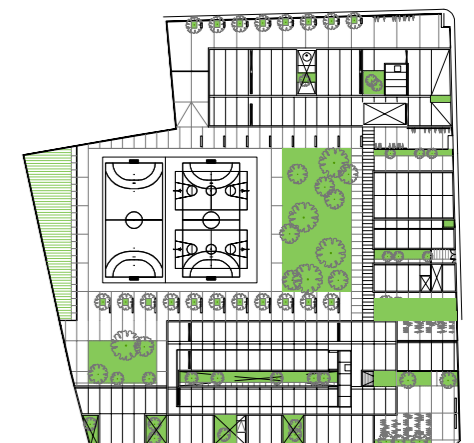
Escola S.E. Plano n.º SS-14



ESTUDIO SEGURIDAD Y SALUD
 NUEVO I.E.S. JAUME I DE BORRIANA

NOVIEMBRE 2019
 Plaça Manuel Sanchis Guarner, 6
 Borriana, Castellón

Arquitecto:
santatecla arquitectos
 Roberto Santatecla Fayos



Promotor:
 **MAGNÍFIC AJUNTAMENT DE BORRIANA**

ESQUEMA UNIFILAR	Escola S.E	Plano n.º SS-15
------------------	------------	-----------------