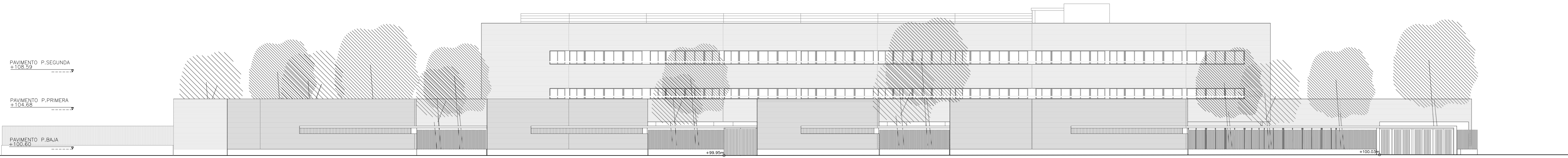
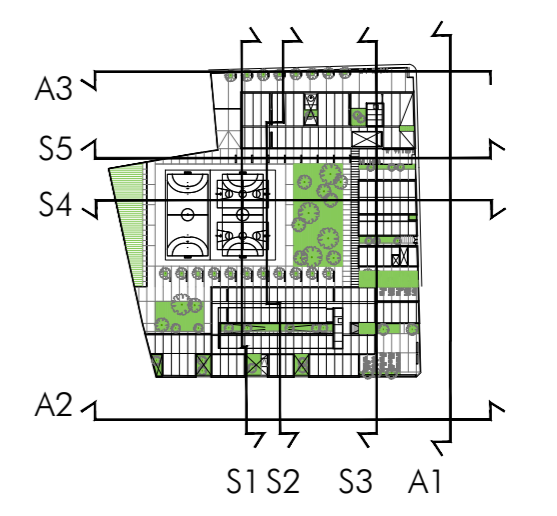


SECCIÓN S4



ALZADO PLAZA DE MANUEL SANCHIS GUARNER

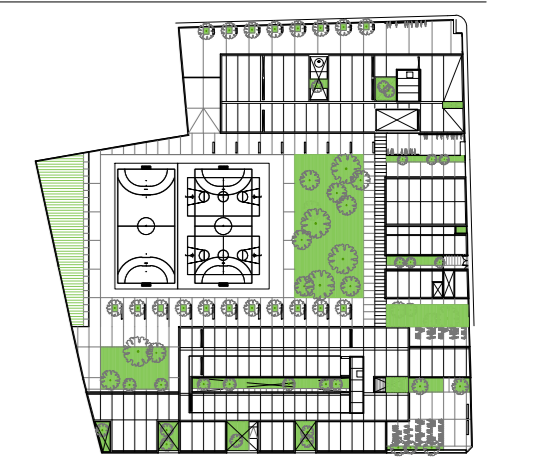
PROYECTO BÁSICO  
**NUEVO IES JAUME I DE BORRIANA** Plaça Manuel Sanchis Guarnier, 6  
 Borriana, Castellón

SEPTIEMBRE 2019

Arquitecto:  
**santatecla arquitectos s.l.p.**  
 Roberto Santatecla Fayos

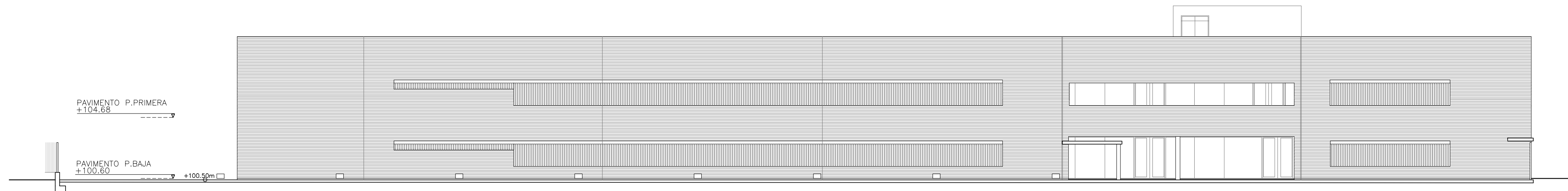


Promotor:

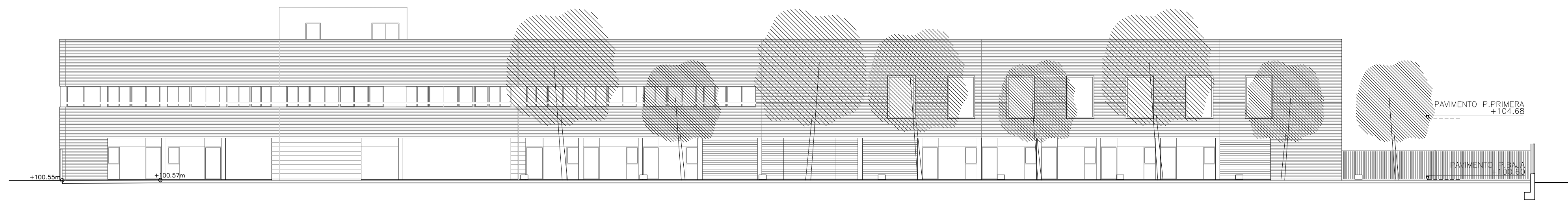


ALZADOS Y SECCIONES  
 SECCIÓN S4 Y ALZADO PLAZA DE MANUEL SANCHIS GUARNER

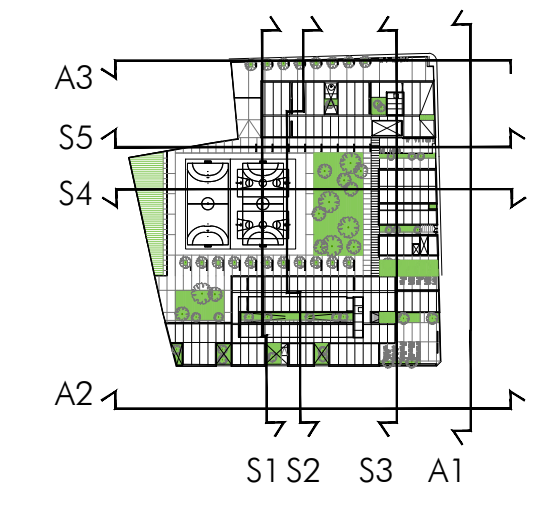
Escala: **1/200** Plano nº: **AS-01**



SECCIÓN S5



ALZADO VIAL NUEVO PROYECTO



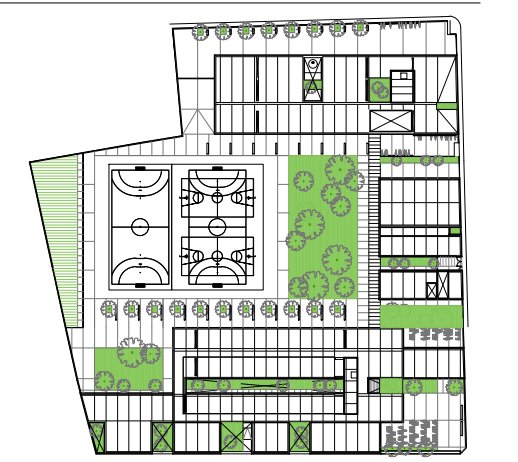
PROYECTO BÁSICO  
**NUEVO IES JAUME I DE BORRIANA** Plaça Manuel Sanchis Guarner, 6  
 Borriana, Castellón

SEPTIEMBRE 2019

Arquitecto:  
**santatecla arquitectos s.l.p.**  
 Roberto Santatecla Fayos

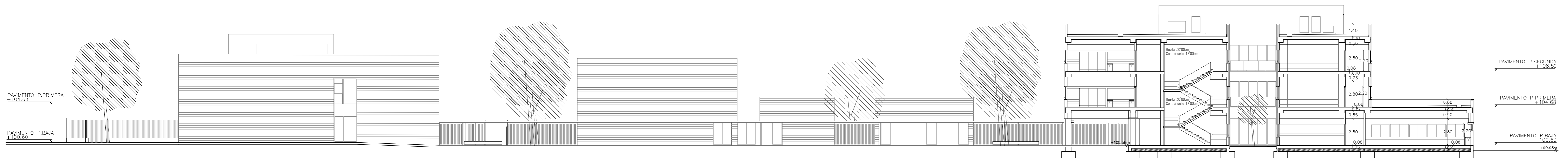


Promotor:

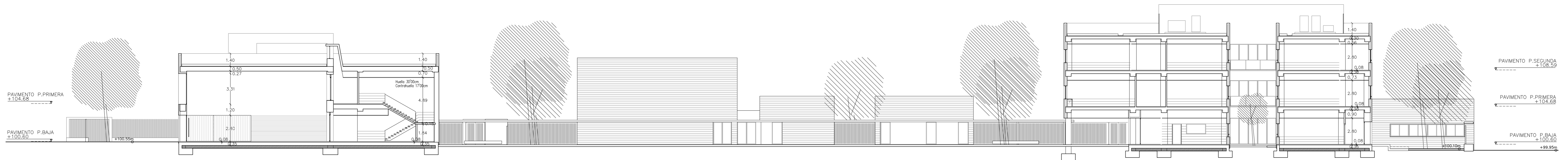
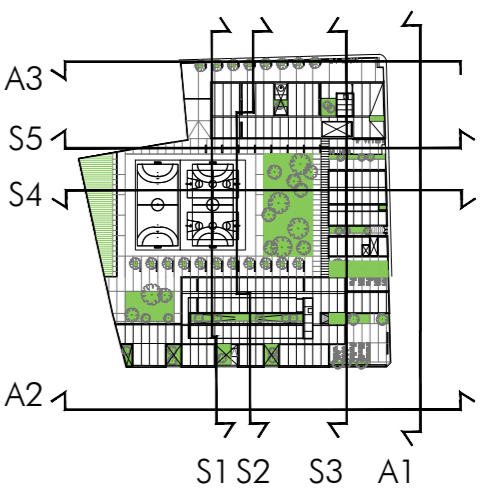


ALZADOS Y SECCIONES  
 SECCIÓN S5 Y ALZADO VIAL NUEVO PROYECTO

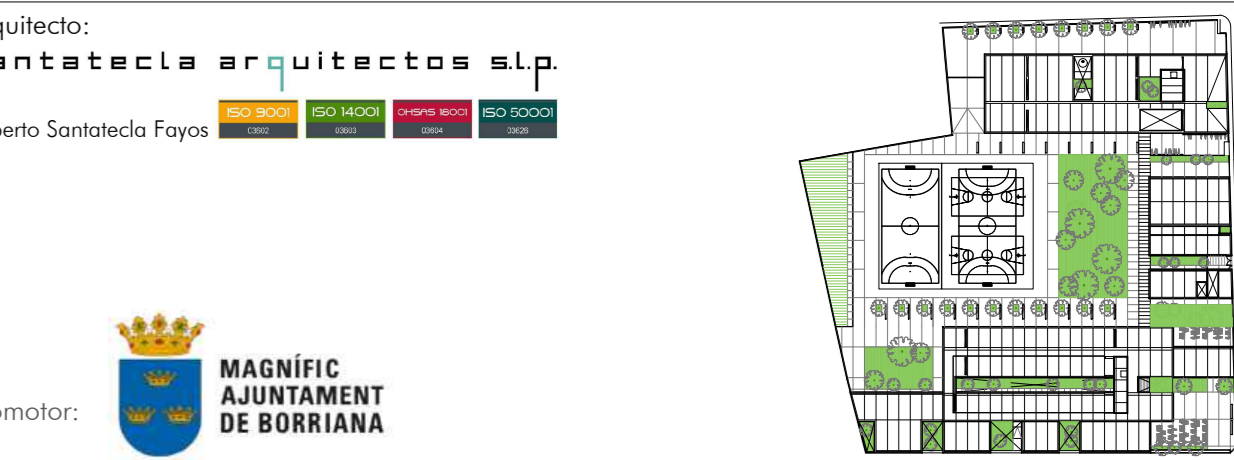
Escala: **1/200** Plano nº: **AS-02**



SECCIÓN S1



SECCIÓN S2



PROYECTO BÁSICO  
**NUEVO IES JAUME I DE BORRIANA** Plaça Manuel Sanchis Guarnier, 6  
 Borriana, Castellón

SEPTIEMBRE 2019

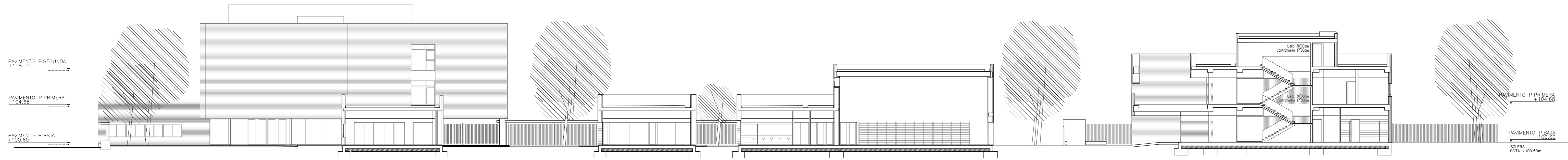
Arquitecto:  
**santatecla arquitectos s.l.p.**  
 Roberto Santatecla Fayos



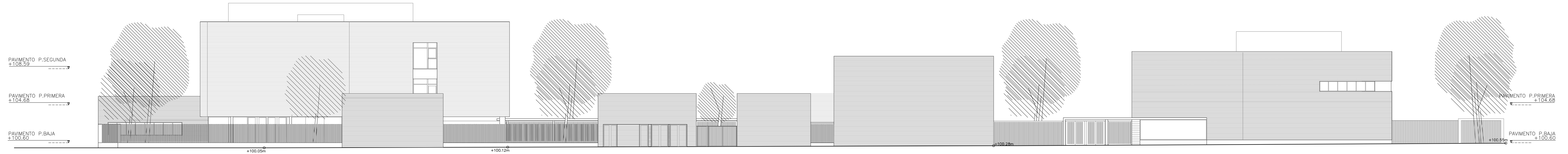
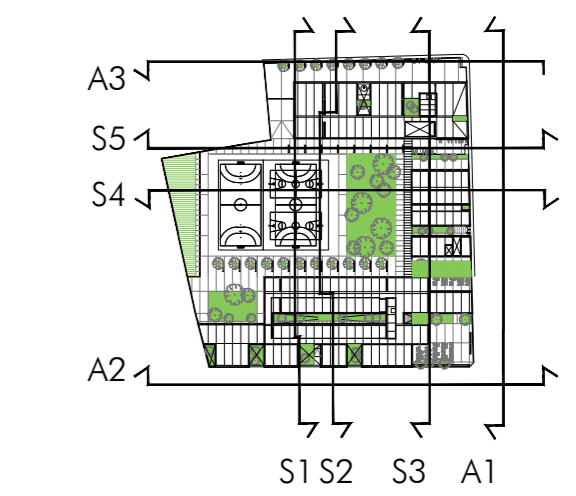
Promotor:  
 **MAGNÍFIC AJUNTAMENT DE BORRIANA**

ALZADOS Y SECCIONES  
 SECCIÓN S1 Y S2

Escala: **1/200** Plano n.º: **AS-03**



SECCION S3



ALZADO CALLE JACINTO BENAVENTE

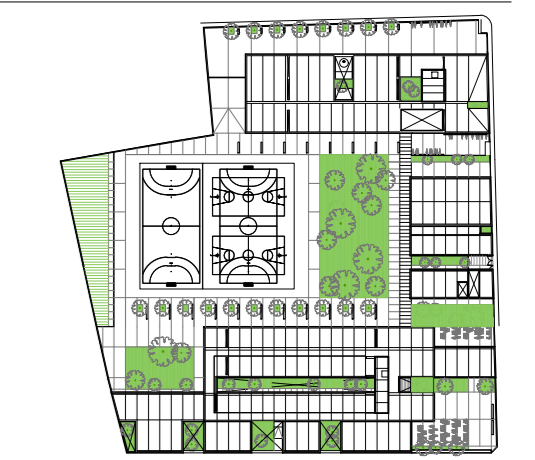
PROYECTO BÁSICO  
**NUEVO IES JAUME I DE BORRIANA** Plaça Manuel Sanchis Guarner, 6  
 Borriana, Castellón

SEPTIEMBRE 2019

Arquitecto:  
**santatecla arquitectos s.l.p.**  
 Roberto Santatecla Fayos



Promotor:  
**MAGNÍFIC AJUNTAMENT DE BORRIANA**



ALZADOS Y SECCIONES  
 SECCIÓN 3 Y ALZADO C/ JACINTO BENAVENTE

Escala 1/200  
 Plano nº: AS-04