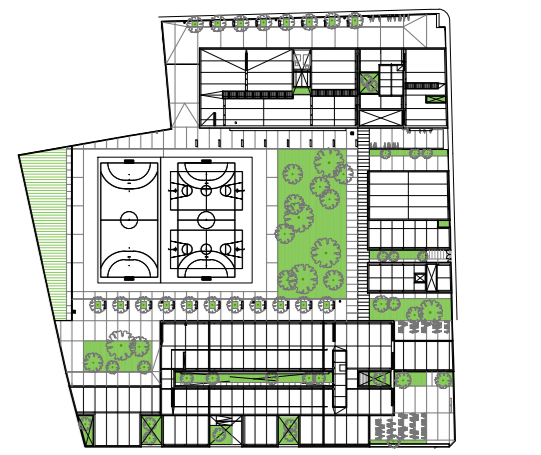




PROYECTO EJECUCIÓN
 NUEVO I.E.S. JAUME I DE BORRIANA

NOVIEMBRE 2019
 Plaça Manuel Sanchis Guarnier, 6
 Borriana, Castellón

Arquitecto:
satecla
 Roberto Santaceta Fayos



Promotor:
MAGNÍFIC AJUNTAMENT DE BORRIANA

PLANTA BAJA
 CALIDADES Y NIVELES DE URBANIZACIÓN

Escala: 1/200
 Plano nº: PD-C.01



LEYENDA CALIDADES

IP	---
LPT	---
LHT	---
LVH	---
MURO HA / FANTALLA HA	---
L HORMIGON ARMADO 50 dBA	---
T1 TABLON AUTOPORTANTE ST-70	---
(80mm base de madera en tablero laminado)	---
T2 TABLON AUTOPORTANTE ST-45	---
(40mm base de madera en tablero laminado)	---
PRENTES APILADOS	---

SONOS CON ACABADO PINTURA PLASTICA SE REALIZAN SOBRE GUARNIDO Y PUNILLO DE TEBU O NO SE REALIZAN EXPRESAMENTE SOBRE MOSES CEMENTOS O LA TABQUERA ES CERAMICA Y SOBRE PUNILLO PLACA 2x2x2mm DE CARTON-YESO O LA TABQUERA ES DE GUAJARDADO AUTOPORTANTE.

SONOS ALICATADOS SE REALIZAN SOBRE 1 PLACA 1x2x5mm H EN TABQUERA DE ENTORNADO AUTOPORTANTE Y SOBRE ENTORNADO FRATASADO EN TABQUERA CERAMICA.

PROYECTO EJECUCION
NUOVO I.E.S. JAUME I DE BORRIANA

Arquitecto:
santactla
 arquitectos
 Roberto Santactla Fayos

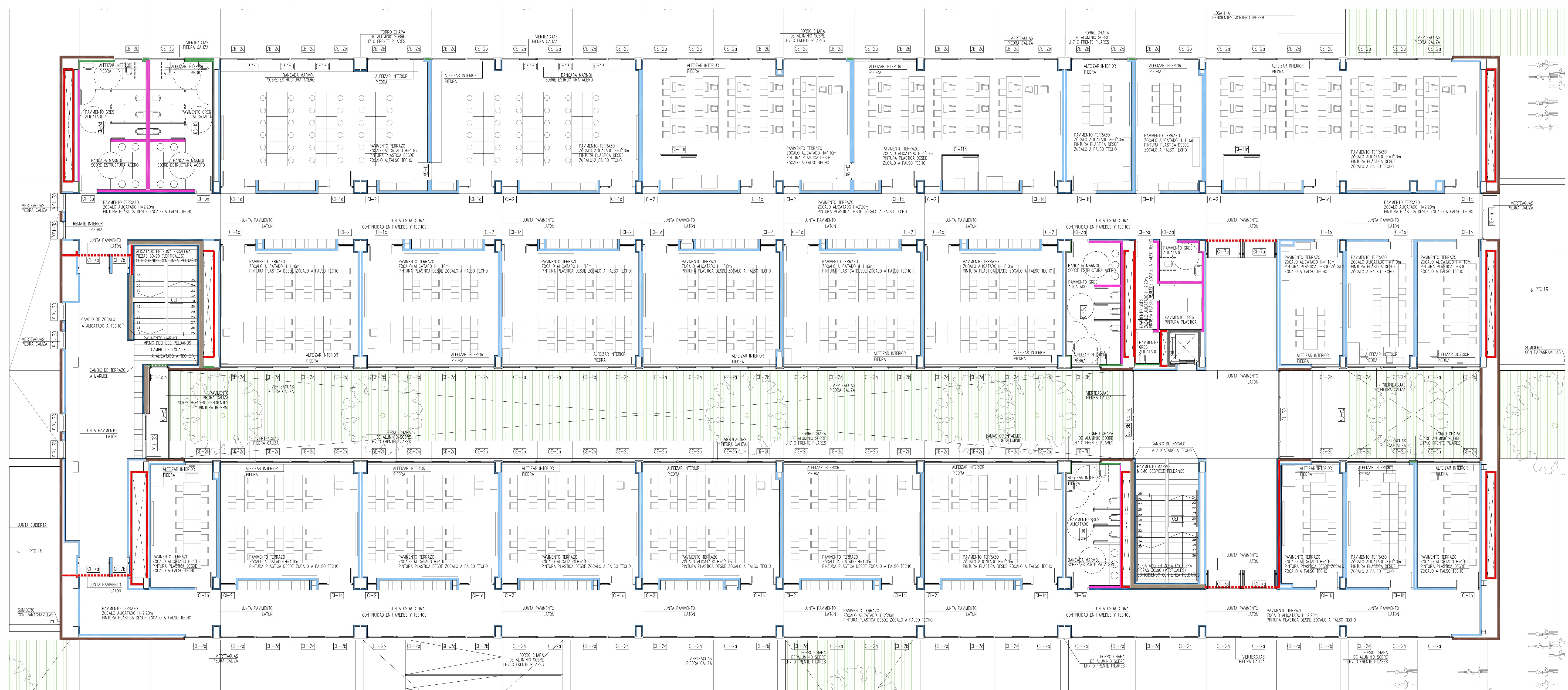
Promotor:
MAGNIFIC AJUNTAMENT DE BORRIANA

SECUNDARIA Y BACHILLER. PLANTA BAJA.
 ACABADOS Y REFERENCIAS CONSTRUCTIVAS.

NOVIEMBRE 2019
 Plaça Manuel Sanchis Guarn, 6
 Borriana, Castellón



Escala: 1/100
 Plano nº: PD.C.SB.01



LEYENDA CALIDADES

- LP
- LH7
- LH11
- LOV
- MURO HA / PANTALLA HA
- L HORMIGÓN ACÚSTICO 50 dBa
- T1 TABIQUE AUTOPORTANTE ST-70
(60mm lana roca en tabiques interiores / 60mm fibra de vidrio en trassados fachadas)
- T2 TABIQUE AUTOPORTANTE ST-48
(40mm lana roca en tabiques interiores / 40mm fibra de vidrio en trassados fachadas)
- FRENTE ALICATADOS
- FRENTE APLICADOS

ZONAS CON ACABADO PINTURA PLÁSTICA SE APLICARÁ SOBRE GUARNIDO Y ENLUCIDO DE YESO (SI NO SE INDICA EXPLICITAMENTE SOBRE MORTERO CEMENTO) SI LA TABQUERIA ES CERÁMICA Y SOBRE DOBLE PLACA 2x125mm DE CARTÓN-YESO SI LA TABQUERIA ES DE ENTAMADO AUTOPORTANTE.

ZONAS ALICATADAS SE REALIZARÁN SOBRE 1 PLACA 1x15mm H EN TABQUERIA DE ENTAMADO AUTOPORTANTE Y SOBRE ENFOCADO FRATASADO EN TABQUERIA CERÁMICA.

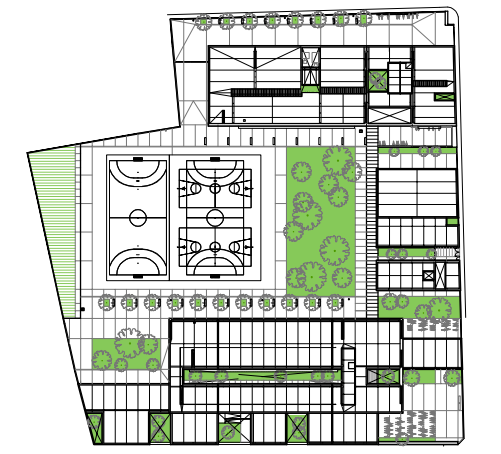
PROYECTO EJECUCIÓN
NUEVO I.E.S. JAUME I DE BORRIANA

Arquitecto:
santatecla
Roberto Santatecla Fayos

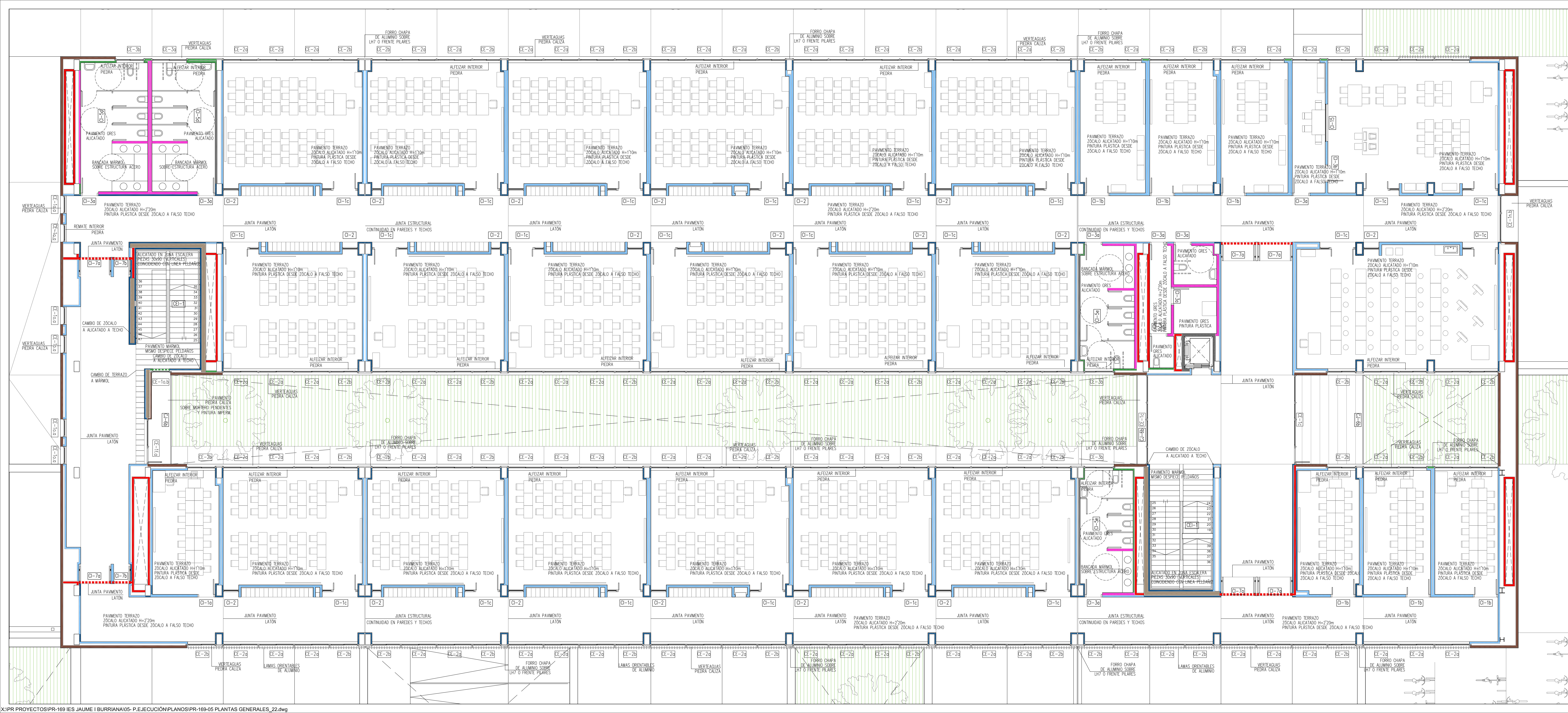
Promotor:
MAGNÍFIC AJUNTAMENT DE BORRIANA

SECUNDARIA Y BACHILLER. PLANTA PRIMERA
ACABADOS Y REFERENCIAS CONSTRUCTIVAS.

NOVIEMBRE 2019
Plaça Manuel Sanchis Guarnier, 6
Borriana, Castellón



Escala: 1/100
Plano nº: PD.C.SB.02



LEYENDA CALIDADES

- LP
- LH7
- LH1
- LCV
- MURO HA / PANTALLA HA
- L HORMIGÓN ACÚSTICO 50 dBA
- T1 TABIQUE AUTOPORTANTE ST-70 (60mm lana roca en tabiques interiores / 60mm fibra de vidrio en trasdosados fachadas)
- T2 TABIQUE AUTOPORTANTE ST-48 (40mm lana roca en tabiques interiores / 40mm fibra de vidrio en trasdosados fachadas)
- FRENTE ALICATADO
- FRENTE ALICATADOS

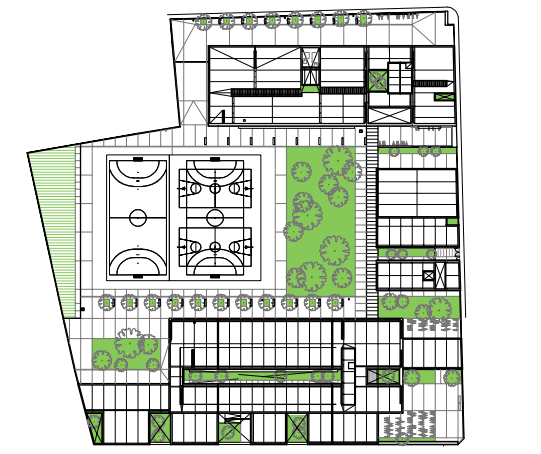
ZONAS CON ACABADO PINTURA PLASTICA SE APLICARÁ SOBRE GUARNECIDO Y ENLUCIDO DE YESO (SI NO SE INDICA EXPLOTAMENTE SOBRE MORTERO CEMENTO) SI LA TABQUERIA ES CERAMICA Y SOBRE DOBLE PLACA 2x125mm DE CARÓN-YESO SI LA TABQUERIA ES DE ENTAMADO AUTOPORTANTE.

ZONAS ALICATADAS SE REALIZARÁN SOBRE 1 PLACA 1x15mm H EN TABQUERIA DE ENTAMADO AUTOPORTANTE Y SOBRE ENFOCADO FRATASADO EN TABQUERIA CERAMICA.

PROYECTO EJECUCIÓN
 NUEVO I.E.S. JAUME I DE BORRIANA

NOVIEMBRE 2019
 Plaça Manuel Sanchis Guarné, 6
 Borriana, Castellón

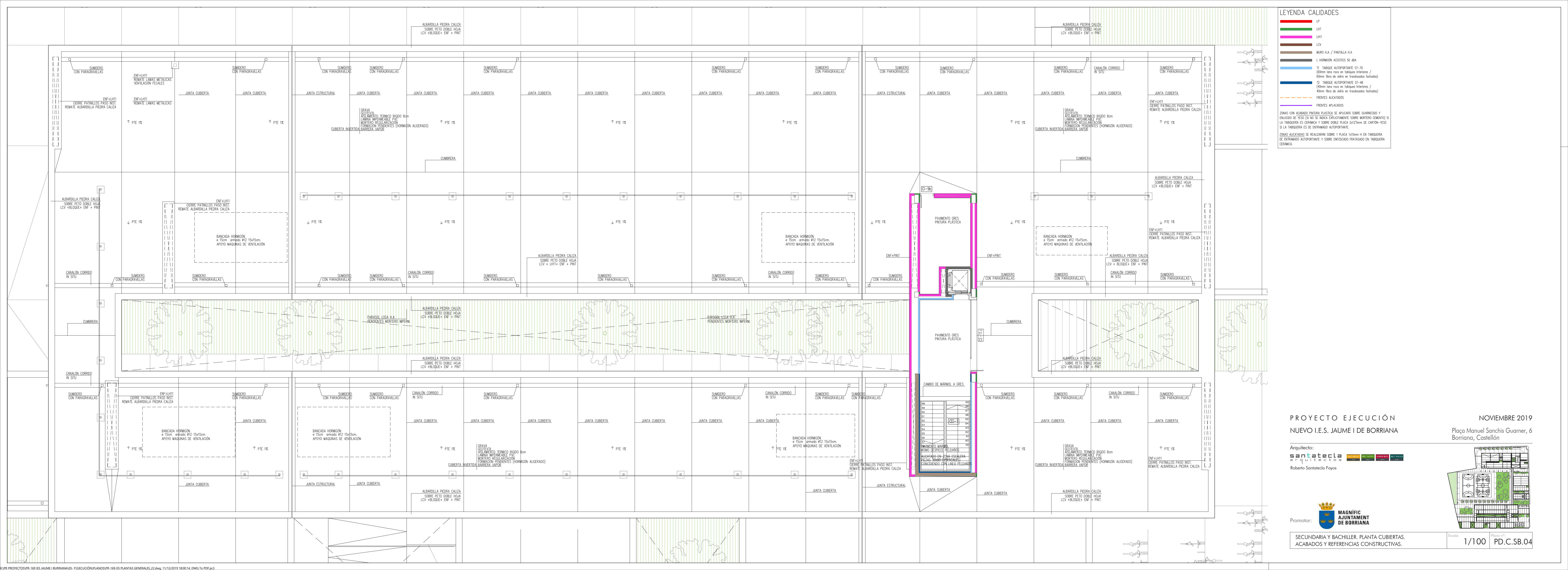
Arquitecto:
santatecla
 Roberto Santatecla Fayos



Promotor:
MAGNIFIC AJUNTAMENT DE BORRIANA

SECUNDARIA Y BACHILLER. PLANTA SEGUNDA
 ACABADOS Y REFERENCIAS CONSTRUCTIVAS.

Escola: **1/100** Plans nº: **PD.C.SB.03**



- LEYENDA CALIDADES**
- LP
 - LH7
 - LH11
 - LCV
 - MURO H.A. / PANTALLA H.A.
 - L HORMIGÓN ACÚSTICO 50 dB
 - T1 TABUQUE AUTOPORTANTE ST-70 (60mm lana roca en tabiques interiores / 60mm fibra de vidrio en tabiques fachadas)
 - T2 TABUQUE AUTOPORTANTE ST-48 (40mm lana roca en tabiques interiores / 40mm fibra de vidrio en tabiques fachadas)
 - FRENTE ALICATADOS
 - FRENTE AFLACADOS
- ZONAS CON ACABADO PINTURA PLÁSTICA SE APLICARÁ SOBRE GUARNIDO Y ENLUCIDO DE YESO (SI NO SE INDICA EXPLICITAMENTE SOBRE MORTERO CEMENTO) SI LA TABUQUERIA ES CERÁMICA Y SOBRE DOBLE PLACA 2x125mm DE CARTÓN-YESO SI LA TABUQUERIA ES DE ENTAMADO AUTOPORTANTE.
- ZONAS ALICATADAS SE REALIZARÁN SOBRE 1 PLACA 1x15cm H EN TABUQUERIA DE ENTAMADO AUTOPORTANTE Y SOBRE ENFOSCADO FRATRSADO EN TABUQUERIA CERÁMICA.

PROYECTO EJECUCIÓN
NUEVO I.E.S. JAUME I DE BORRIANA

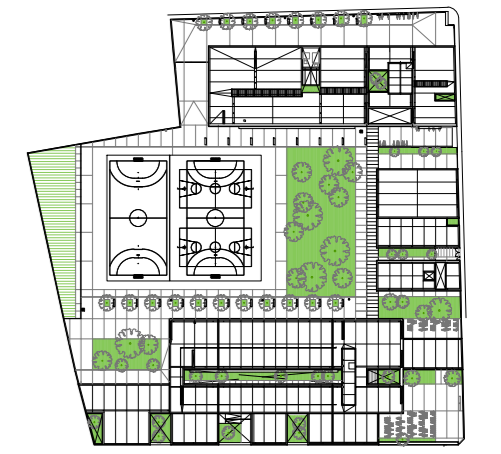
NOVIEMBRE 2019
 Plaça Manuel Sanchis Guarner, 6
 Borriana, Castellón

Arquitecto:
santatecla
 Roberto Santatecla Fayos

Promotor:
MAGNÍFIC AJUNTAMENT DE BORRIANA

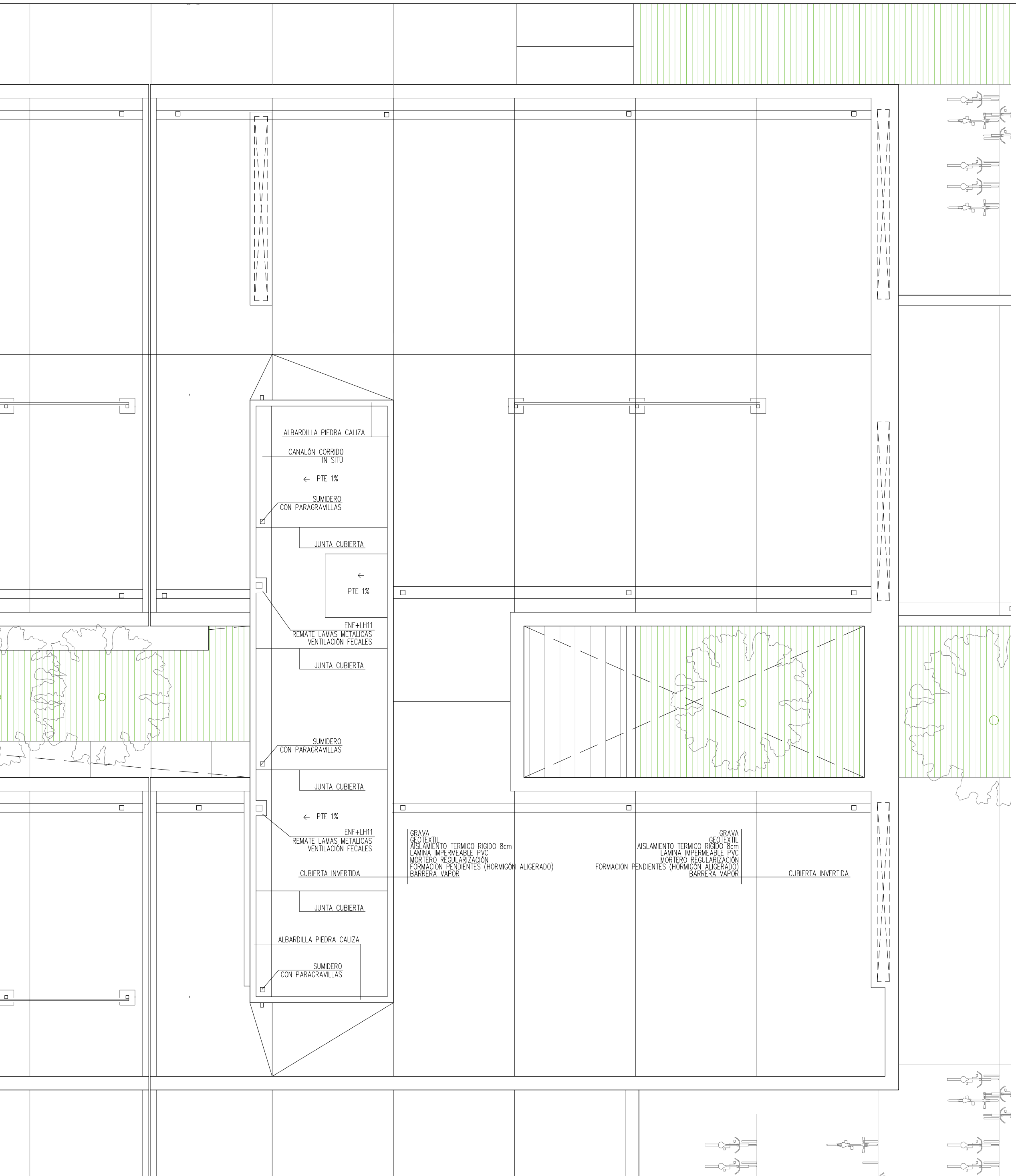
SECUNDARIA Y BACHILLER. PLANTA CUBIERTAS.
 ACABADOS Y REFERENCIAS CONSTRUCTIVAS.

Escala: **1/100** Plano nº: **PD.C.SB.04**



LEYENDA CALIDADES

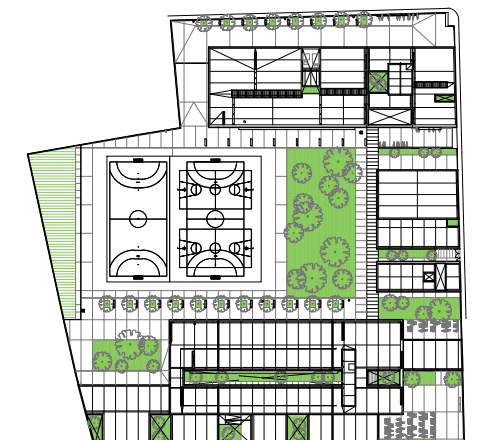
- LP
 - LH7
 - LH11
 - LCV
 - MURO H.A. / PANTALLA H.A
 - L HORMIGÓN ACÚSTICO 50 dBA
 - T1 TABIQUE AUTOPORTANTE ST-70
(60mm lana roca en tabiques interiores /
60mm fibra de vidrio en trasdosados fachadas)
 - T2 TABIQUE AUTOPORTANTE ST-48
(40mm lana roca en tabiques interiores /
40mm fibra de vidrio en trasdosados fachadas)
 - FRENTE ALICATADOS
 - FRENTE APLICADOS
- ZONAS CON ACABADO PINTURA PLASTICA SE APLICARÁ SOBRE GUARNECIDO Y ENLUCIDO DE YESO (SI NO SE INDICA EXPLICITAMENTE SOBRE MORTERO CEMENTO) SI LA TABIQUERIA ES CERÁMICA Y SOBRE DOBLE PLACA 2x125mm DE CARTÓN-YESO SI LA TABIQUERIA ES DE ENTRAMADO AUTOPORTANTE.
- ZONAS ALICATADAS SE REALIZARÁN SOBRE 1 PLACA 1x15mm H EN TABIQUERIA DE ENTRAMADO AUTOPORTANTE Y SOBRE ENFOSCADO FRATASADO EN TABIQUERIA CERÁMICA.



PROYECTO EJECUCIÓN
NUEVO I.E.S. JAUME I DE BORRIANA

NOVIEMBRE 2019
Plaça Manuel Sanchis Guarnier, 6
Borriana, Castellón

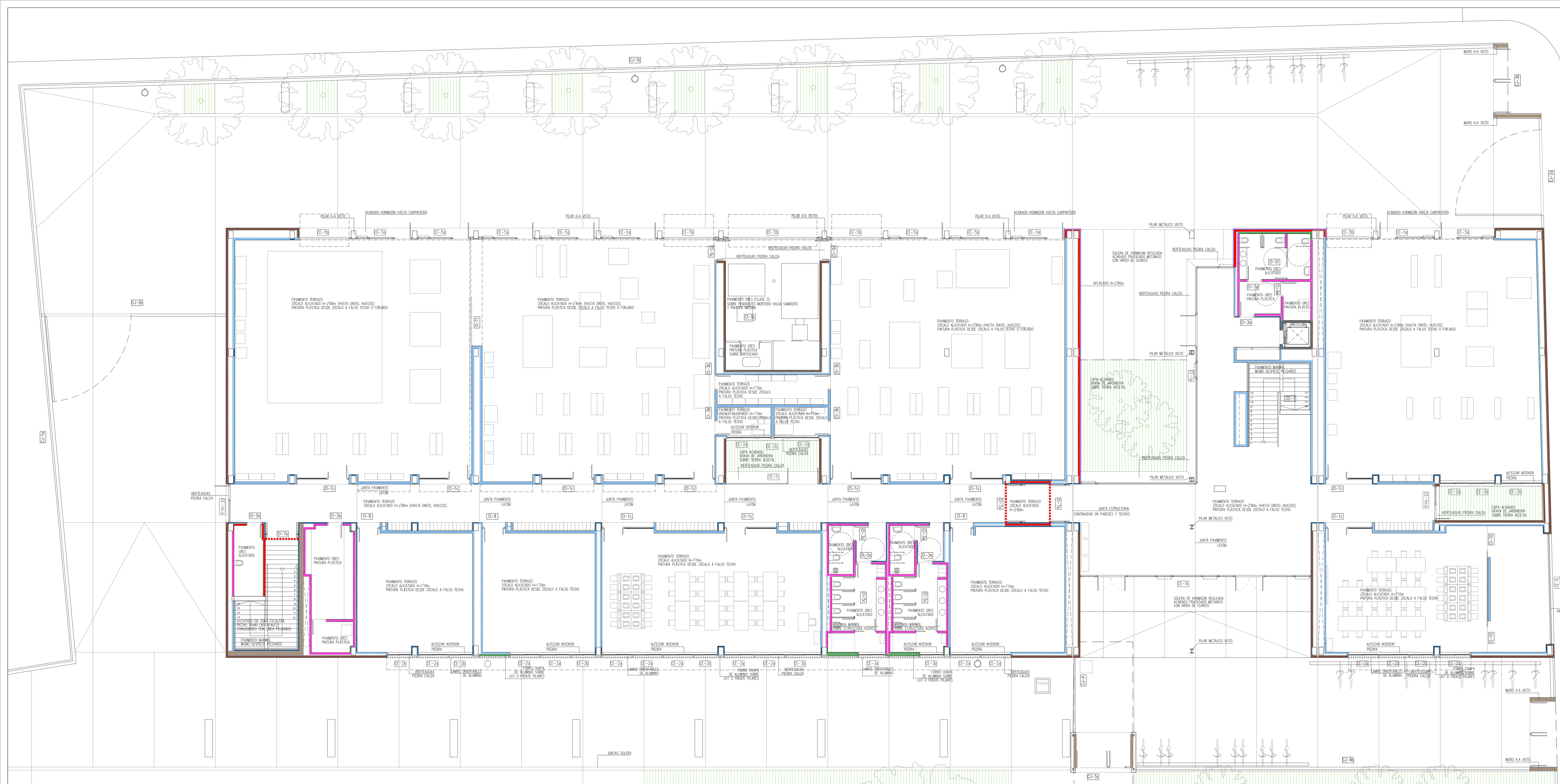
Arquitecto:
santatecla
arquitectos
Roberto Santatecla Fayos



Promotor:
MAGNÍFIC AJUNTAMENT DE BORRIANA

SECUNDARIA Y BACHILLER. PLANTA CASETÓN.
ACABADOS Y REFERENCIAS CONSTRUCTIVAS.

Escala 1/100
Plano nº: PD.C.SB.05



LEYENDA CALIDADES

LP	LP
LH1	LH1
LH2	LH2
LCV	LCV
MURO HA / PANTALLA HA	MURO HA / PANTALLA HA
L HORMIGÓN ACOSTADO 50 ØBA	L HORMIGÓN ACOSTADO 50 ØBA
T1 TABLERO AUTOPORTANTE ST-70	T1 TABLERO AUTOPORTANTE ST-70 (60mm lana roca en tabiques interiores / 60mm lana de vidrio en tabiques fachada)
T2 TABLERO AUTOPORTANTE ST-48	T2 TABLERO AUTOPORTANTE ST-48 (40mm lana roca en tabiques interiores / 40mm lana de vidrio en tabiques fachada)
PRETES ALICATADOS	PRETES ALICATADOS

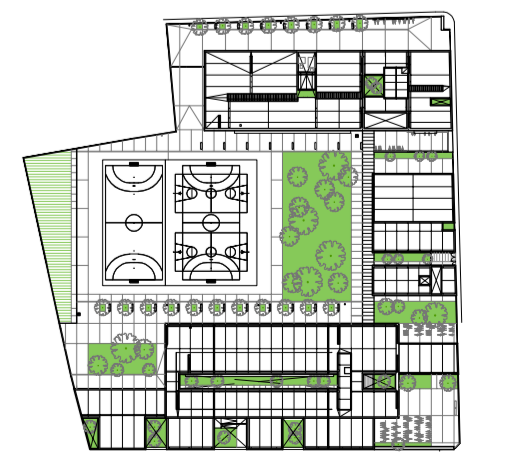
ZONAS CON ACABADO PINTURA PLÁSTICA SE APLICARÁ SOBRE QUIMONADO Y
 ENLUCIDO DE YESO (SI NO SE INDICA EXPRESAMENTE SOBRE MORTERO CUENCO) Y
 LA TABQUERIA ES ESPÁNCIMA Y SOBRE SOBRE PLACA 7x225mm DE CARTÓN-YESO
 SI LA TABQUERIA ES DE ENTRAMADO AUTOPORTANTE.

ZONAS ALICATADAS SE REALIZARÁN SOBRE PLACA 1x15cm H EN TABQUERIA
 DE ENTRAMADO AUTOPORTANTE Y SOBRE ENTOSADO FRATASADO EN TABQUERIA
 CERÁMICA.

PROYECTO EJECUCIÓN
 NUEVO I.E.S. JAUME I DE BORRIANA

Arquitecto:
santatecla
 Roberto Santatecla Feyos

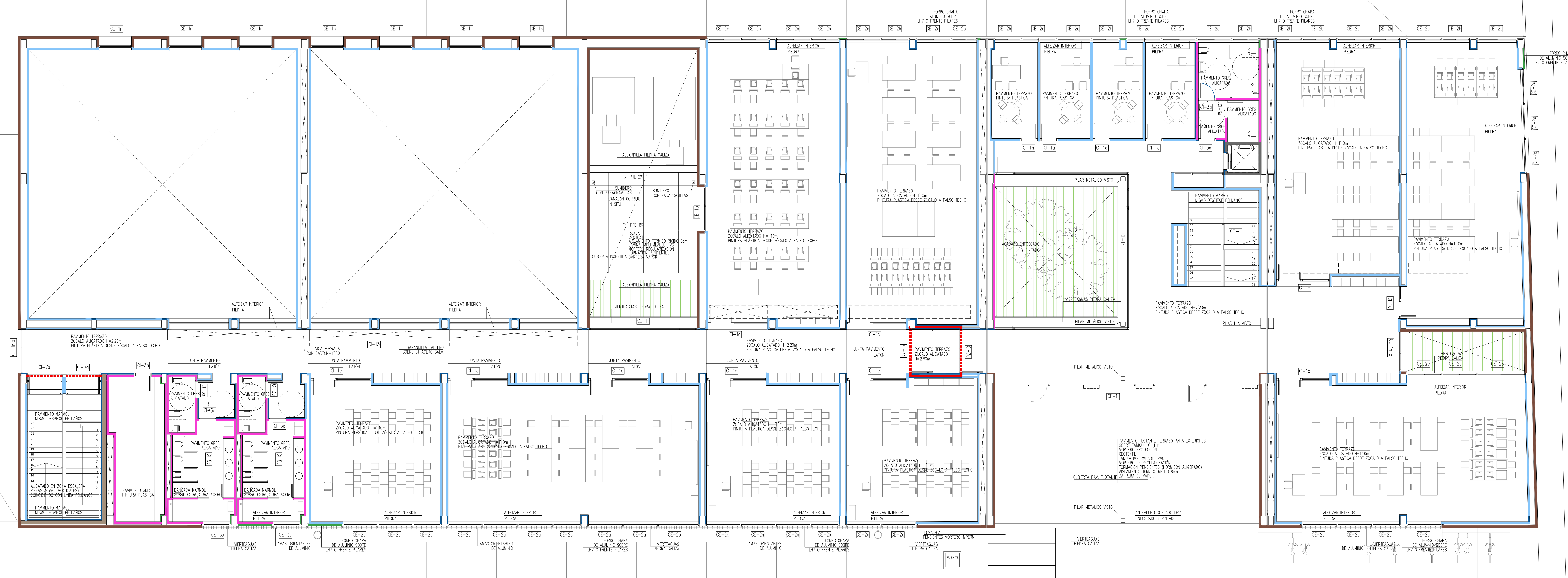
NOVIEMBRE 2019
 Plaça Manuel Sanchis Guarné, 6
 Borriana, Castellón



Promotor:
MAJIFIC AJUNTAMENT DE BORRIANA

CICLOS FORMATIVOS. PLANTA BAJA.
 ACABADOS Y REFERENCIAS CONSTRUCTIVAS.

Escala: 1/100 PD.C.CF.01



LEYENDA CALIDADES

- LP
- LH7
- LH1
- LOV
- MURO H.A. / PANTALLA H.A.
- L. HORMIGÓN ACÚSTICO 50 dBA
- T1 TABIQUE AUTOPORTANTE ST-70 (60mm lana roca en tabiques interiores / 60mm fibra de vidrio en trasdosados fachadas)
- T2 TABIQUE AUTOPORTANTE ST-48 (40mm lana roca en tabiques interiores / 40mm fibra de vidrio en trasdosados fachadas)
- FRENTE ALCATADO
- FRENTE APLICADOS

ZONAS CON ACABADO PINTURA PLÁSTICA SE APLICARÁ SOBRE GUARNECIDO Y ENLUCIDO DE YESO (SI NO SE INDICA EXPLOTAMENTE SOBRE MORTERO CEMENTO) SI LA TABIQUERIA ES CERÁMICA Y SOBRE DOBLE PLACA 2x125mm DE CARTÓN-YESO SI LA TABIQUERIA ES DE ENTRAMADO AUTOPORTANTE.

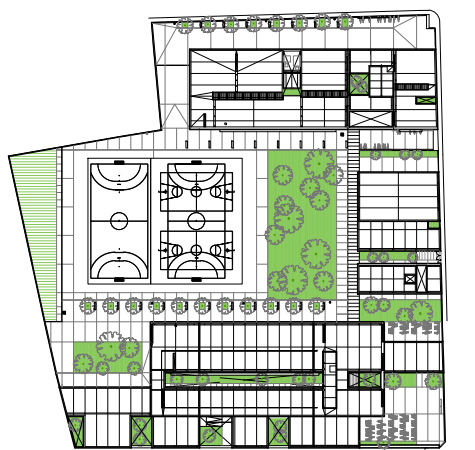
ZONAS ALCATADAS SE REALIZARÁN SOBRE 1 PLACA 1x15mm H EN TABIQUERIA DE ENTRAMADO AUTOPORTANTE Y SOBRE ENFOSCADO FRATASADO EN TABIQUERIA CERÁMICA.

PROYECTO EJECUCIÓN
 NUEVO I.E.S. JAUME I DE BORRIANA

Arquitecto:
santatecla
 arquitectos

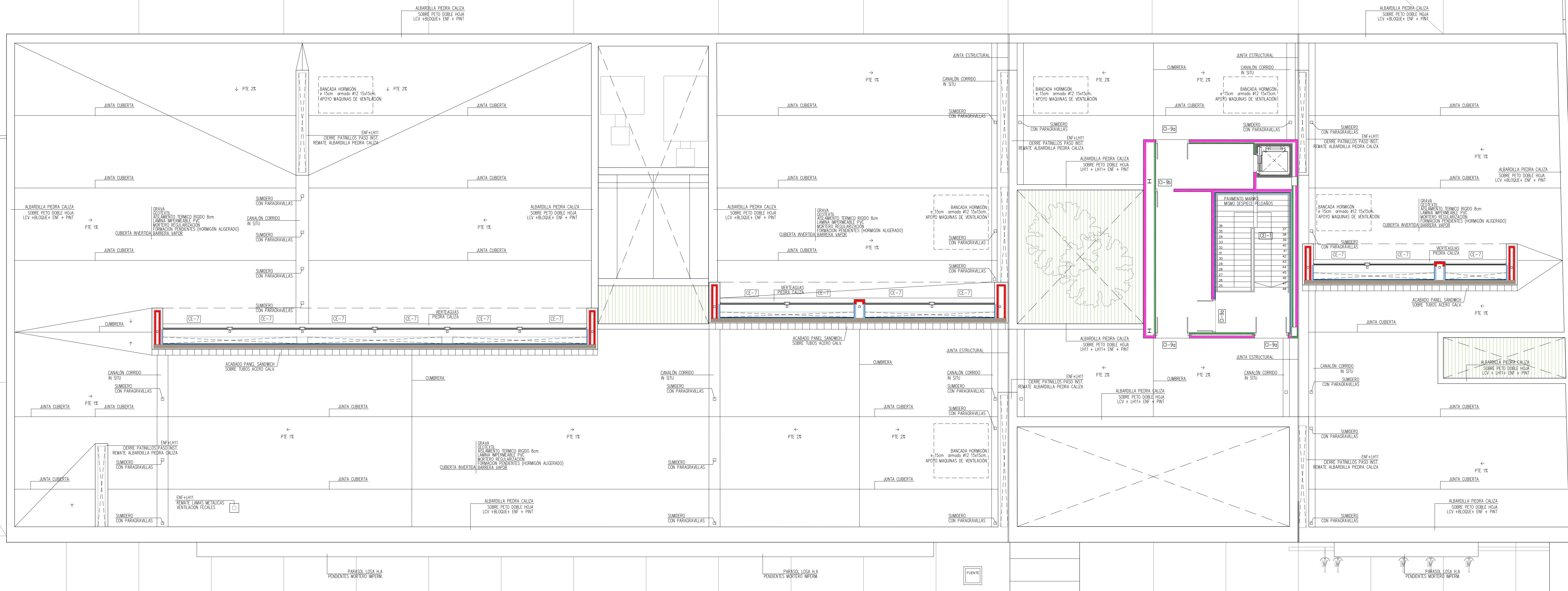
Promotor:
MAGNÍFIC AJUNTAMENT DE BORRIANA

NOVIEMBRE 2019
 Plaça Manuel Sanchis Guarnier, 6
 Borriana, Castellón



CICLOS FORMATIVOS. PLANTA PRIMERA
 ACABADOS Y REFERENCIAS CONSTRUCTIVAS.

Escala: 1/100
 Plano nº: PD.C.CF.02



LEYENDA CALIDADES

LP
LH7
LH11
LCV
MURO H.A. / PANTALLA H.A.
L HORMIGÓN ACÚSTICO 50 dB
T1 TABIQUE AUTOPORTANTE ST-70 (60mm lana roca en tabiques interiores / 60mm fibra de vidrio en fronsadas fachadas)
T2 TABIQUE AUTOPORTANTE ST-48 (40mm lana roca en tabiques interiores / 40mm fibra de vidrio en fronsadas fachadas)
FRENTE APLICADOS
FRENTE APLICADOS

ZONAS CON ACABADO PINTURA PLASTICA SE APLICARA SOBRE GUARNECIDO Y ENLUCIDO DE YESO (SI NO SE INDICA EXPLICITAMENTE SOBRE MORTERO CEMENTO) SI LA TABQUERIA ES CERAMICA Y SOBRE DOBLE PLACA 2x125mm DE CARTÓN-YESO SI LA TABQUERIA ES DE ENTUMADO AUTOPORTANTE.

ZONAS ALICATADAS SE REALIZARAN SOBRE 1 PLACA 1x50cm H EN TABQUERIA DE ENTUMADO AUTOPORTANTE Y SOBRE ENFOSCADO FRATASADO EN TABQUERIA CERAMICA.

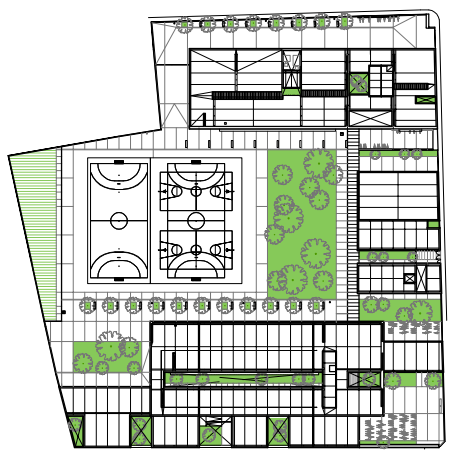
PROYECTO EJECUCIÓN
NUEVO I.E.S. JAUME I DE BORRIANA

Arquitecto:
santatecla
arquitectos
Roberto Santatecla Foyas

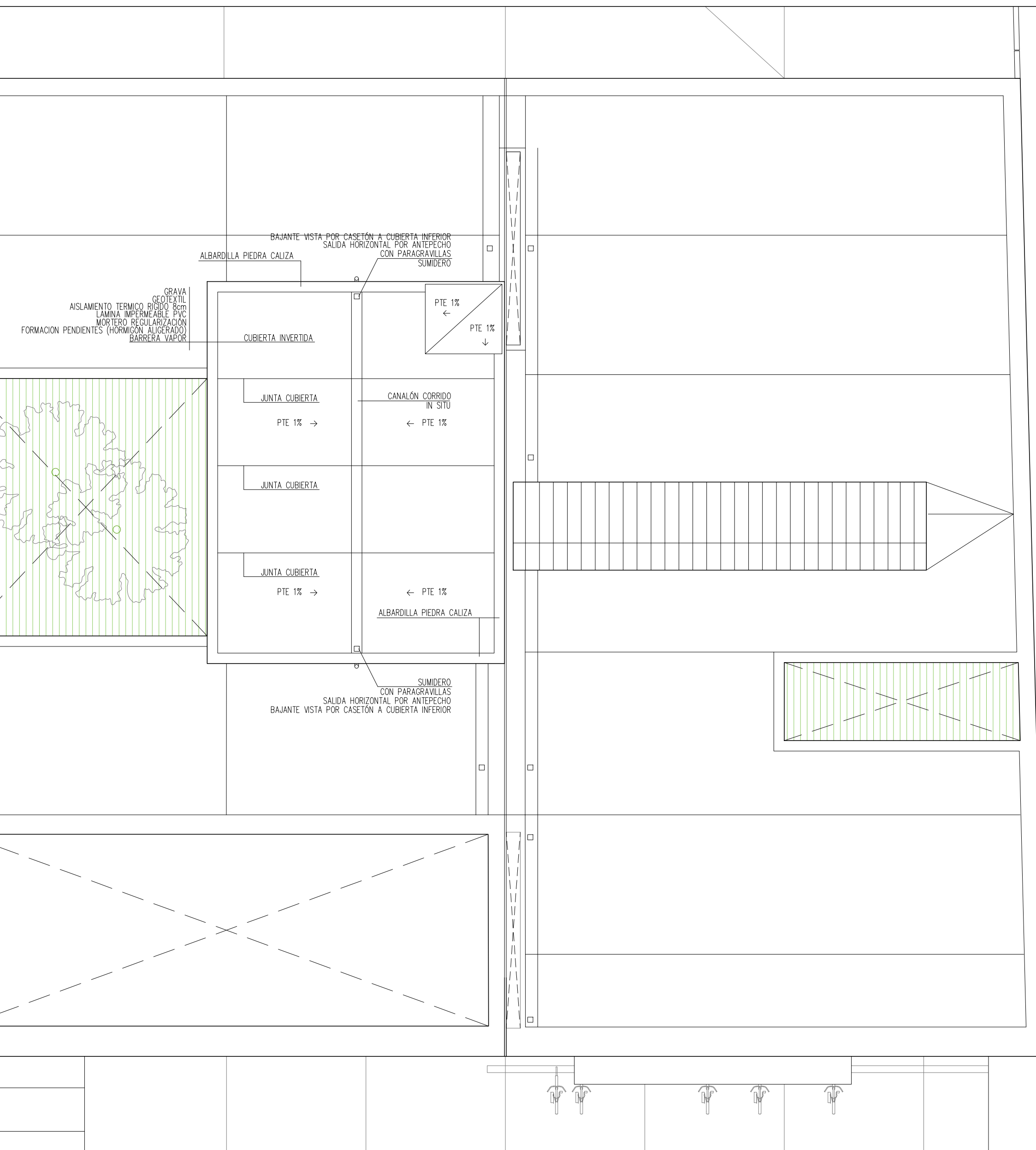
Promotor:
MAGNÍFIC AJUNTAMENT DE BORRIANA

CICLOS FORMATIVOS. PLANTA CUBIERTAS.
ACABADOS Y REFERENCIAS CONSTRUCTIVAS.

NOVIEMBRE 2019
Plaça Manuel Sanchis Guarnier, 6
Borriana, Castellón



Escala: 1/100
Plano nº: PD.C.CF.03



PROYECTO EJECUCIÓN
 NUEVO I.E.S. JAUME I DE BORRIANA

NOVIEMBRE 2019

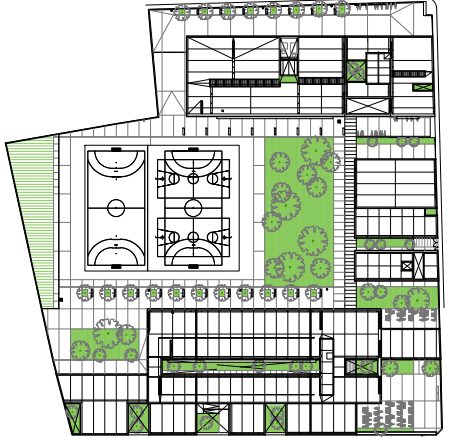
Plaça Manuel Sanchis Guarnier, 6
 Borriana, Castellón

Arquitecto:
santatecla
 arquitectos
 Roberto Santatecla Fayos



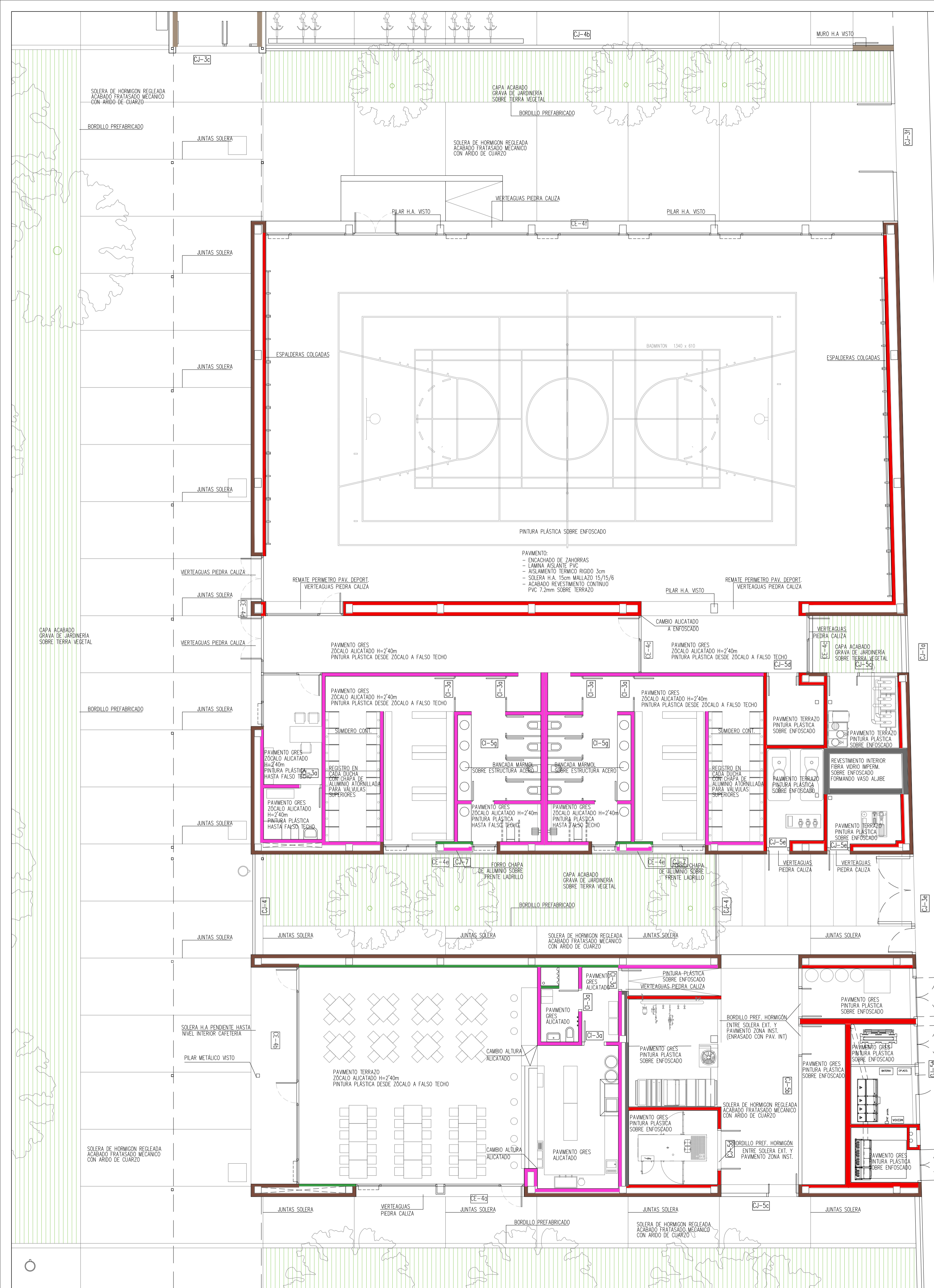
Promotor:

**MAGNÍFIC
 AJUNTAMENT
 DE BORRIANA**



CICLOS FORMATIVOS. PLANTA CASETÓN.
 ACABADOS Y REFERENCIAS CONSTRUCTIVAS.

Escala: **1/100** Plano nº: **PD.C.CF.04**



LEYENDA CALIDADES

- LP
- LH7
- LH11
- LCV
- MURO H.A. / PANTALLA H.A.
- L HORMIGÓN ACÚSTICO 50 dbA
- T1 TABIQUE AUTOPORTANTE ST-70 (60mm lana roca en tabiques interiores / 60mm fibra de vidrio en trasdosados fachadas)
- T2 TABIQUE AUTOPORTANTE ST-48 (40mm lana roca en tabiques interiores / 40mm fibra de vidrio en trasdosados fachadas)
- FRENTES ALCATADOS
- FRENTES APLICADOS

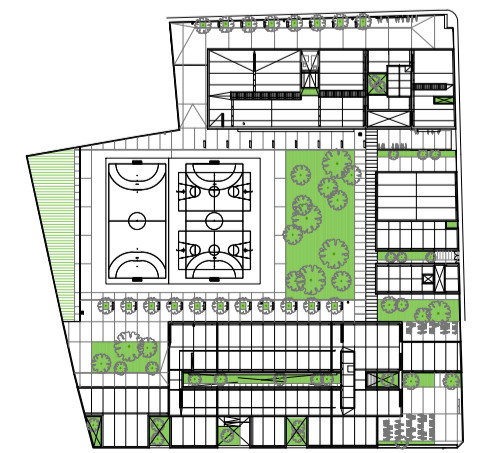
ZONAS CON ACABADO PINTURA PLÁSTICA SE APLICARÁ SOBRE GUARNEIDO Y ENLUCIDO DE YESO (SI NO SE INDICA EXPLICITAMENTE SOBRE MORTERO CEMENTO) SI LA TABIQUERIA ES CERÁMICA Y SOBRE DOBLE PLACA 2x125mm DE CARTÓN-YESO SI LA TABIQUERIA ES DE ENTIRAMADO AUTOPORTANTE.

ZONAS ALCATADAS SE REALIZARÁN SOBRE 1 PLACA 1x15mm H EN TABIQUERIA DE ENTIRAMADO AUTOPORTANTE Y SOBRE ENFOSCADO FRATASADO EN TABIQUERIA CERÁMICA.

PROYECTO EJECUCIÓN
 NUEVO I.E.S. JAUME I DE BORRIANA

NOVIEMBRE 2019
 Plaça Manuel Sanchis Guarnier, 6
 Borriana, Castellón

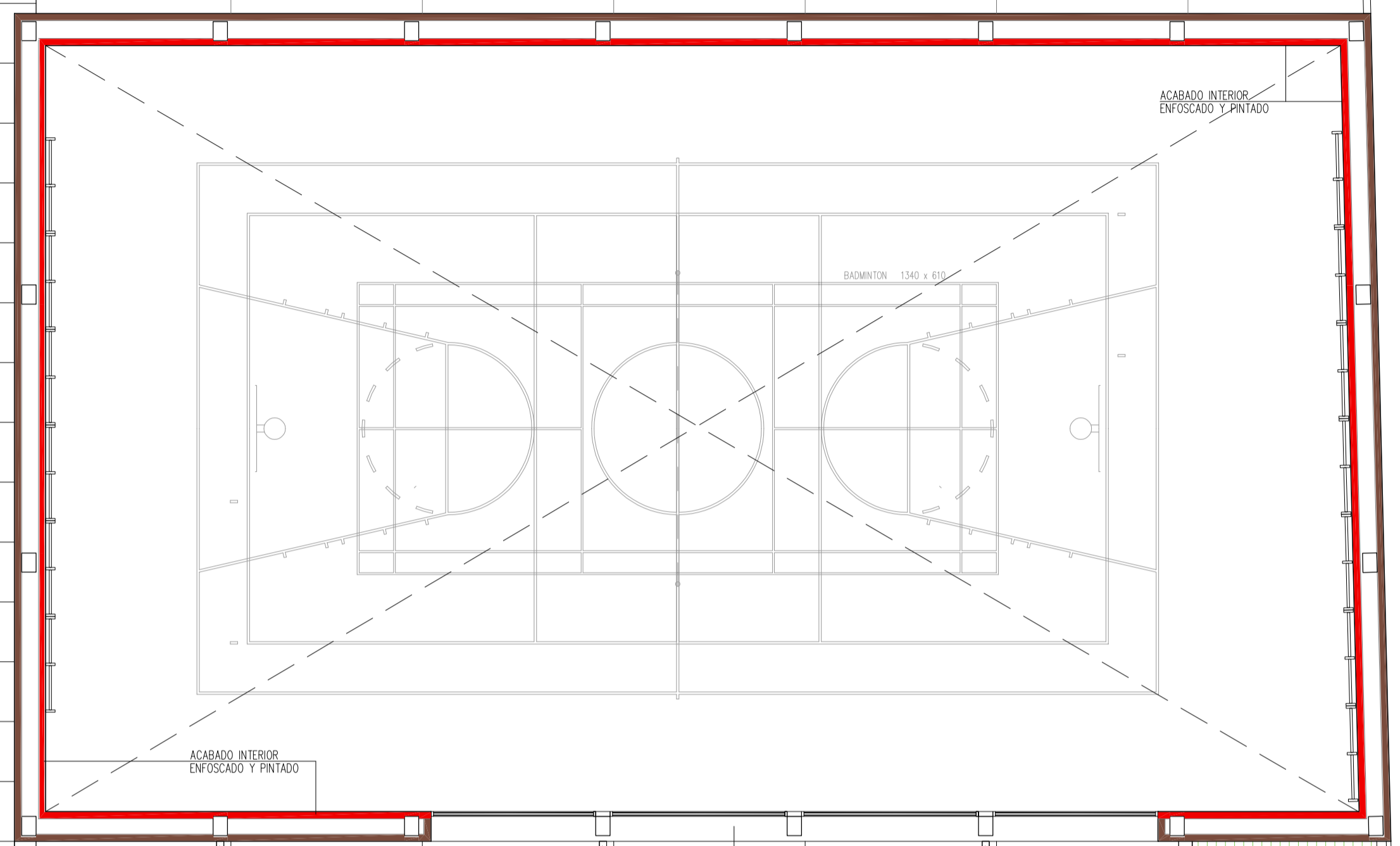
Arquitecto:
santatecla arquitectos
 Roberto Santatecla Fayos



Promotor:
MAGNÍFIC AJUNTAMENT DE BORRIANA

GINNASIO-CAFETERIA. PLANTA BAJA.
 ACABADOS Y REFERENCIAS CONSTRUCTIVAS.

Escala: 1/100
 Plano nº: PD.C.GC.01

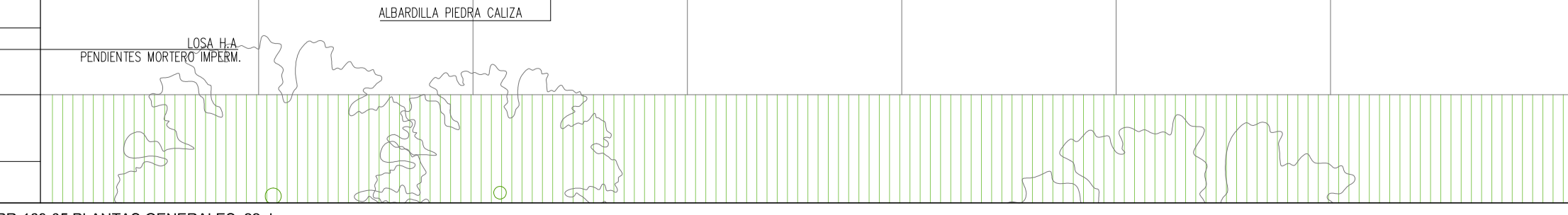
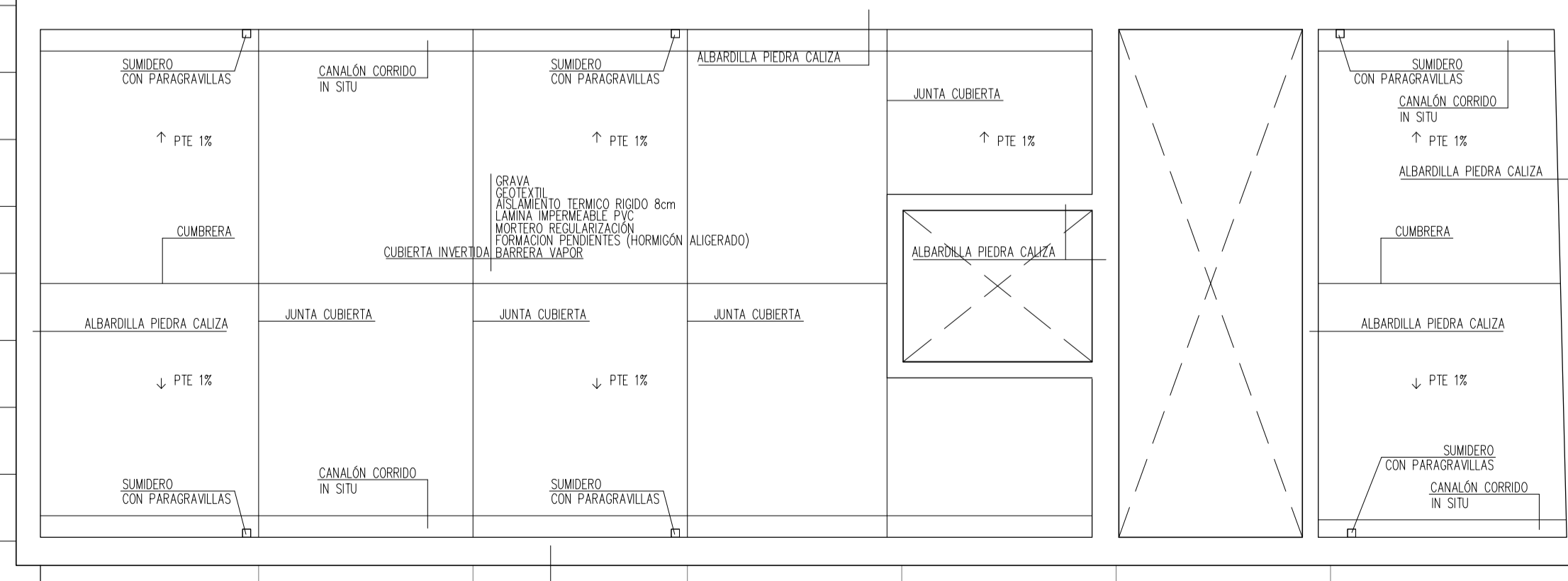
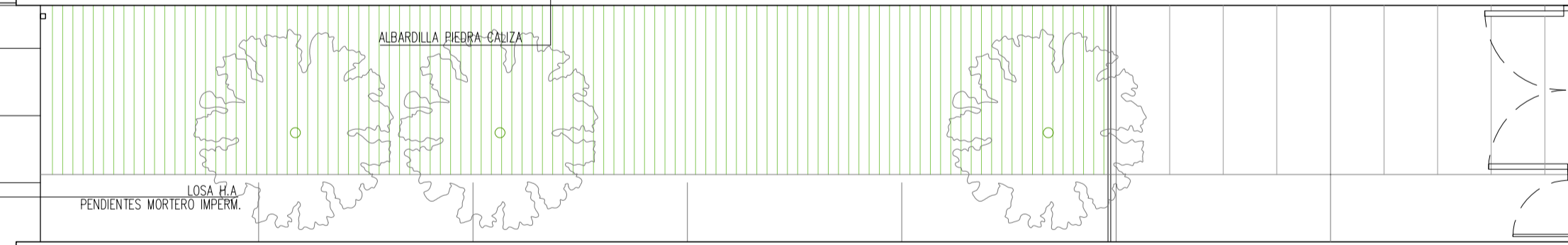
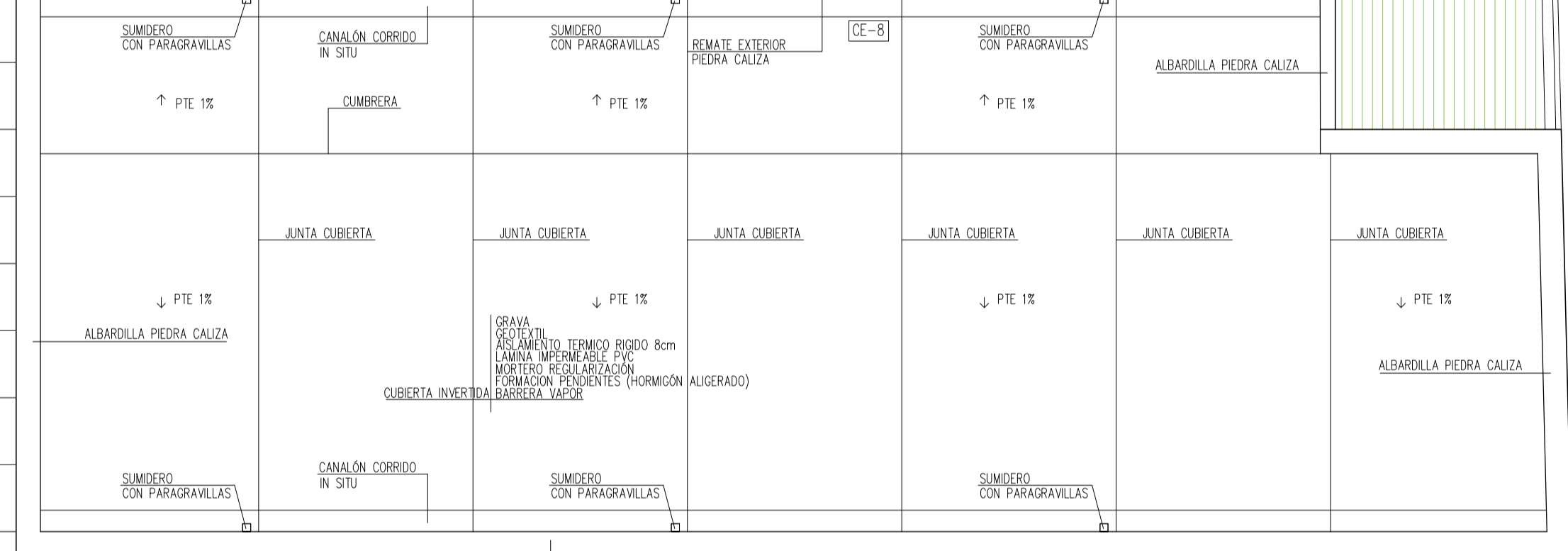


LEYENDA CALIDADES

—	LP
—	LH7
—	LH1
—	LCV
—	MURO H.A. / PANTALLA H.A.
—	L HORMIGÓN ACÚSTICO 50 dbA
—	T1 TABIQUE AUTOPORTANTE ST-70 (60mm lana roca en tabiques interiores / 60mm fibra de vidrio en trasdosados fachadas)
—	T2 TABIQUE AUTOPORTANTE ST-48 (40mm lana roca en tabiques interiores / 40mm fibra de vidrio en trasdosados fachadas)
—	FRENTES ALICATADOS
—	FRENTES APLICADOS

ZONAS CON ACABADO PINTURA PLÁSTICA SE APLICARÁ SOBRE GUARNECIDO Y ENLUCIDO DE YESO (SI NO SE INDICA EXPRESITAMENTE SOBRE MORTERO CEMENTO) SI LA TABIQUERIA ES CERÁMICA Y SOBRE DOBLE PLACA 2x125mm DE CARTÓN-YESO SI LA TABIQUERIA ES DE ENTRAMADO AUTOPORTANTE.

ZONAS ALICATADAS SE REALIZARÁN SOBRE 1 PLACA 1x15mm H EN TABIQUERIA DE ENTRAMADO AUTOPORTANTE Y SOBRE ENFOSCADO FRATASADO EN TABIQUERIA CERÁMICA.



PROYECTO EJECUCIÓN
NUEVO I.E.S. JAUME I DE BORRIANA

NOVIEMBRE 2019
Plaça Manuel Sanchis Guarnier, 6
Borriana, Castellón

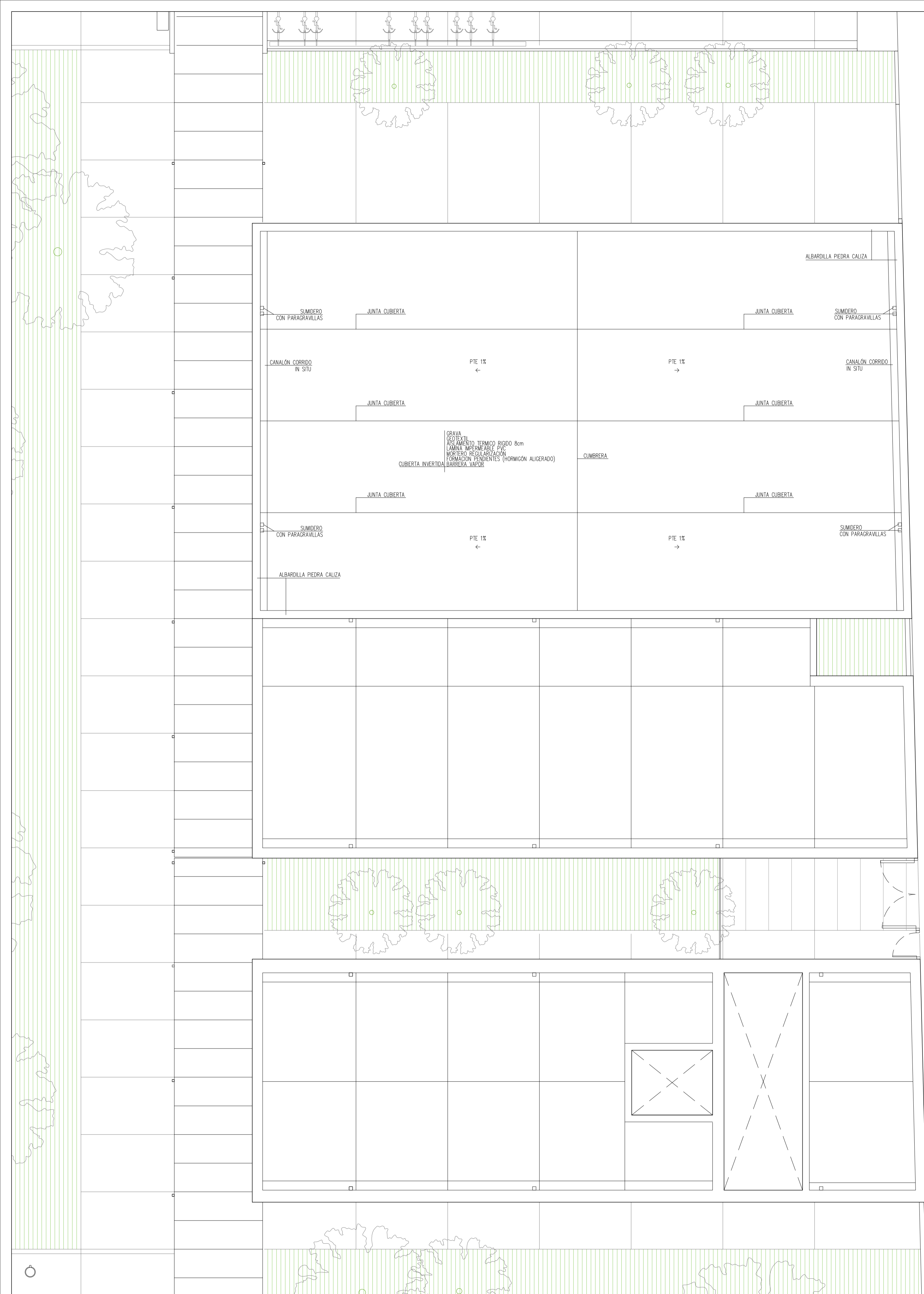
Arquitecto:
santatecla ARQUITECTOS
Roberto Santatecla Fayos



Promotor:
MAGNÍFIC AJUNTAMENT DE BORRIANA

GINNASIO-CAFETERÍA. PLANTA PRIMERA.
ACABADOS Y REFERENCIAS CONSTRUCTIVAS.

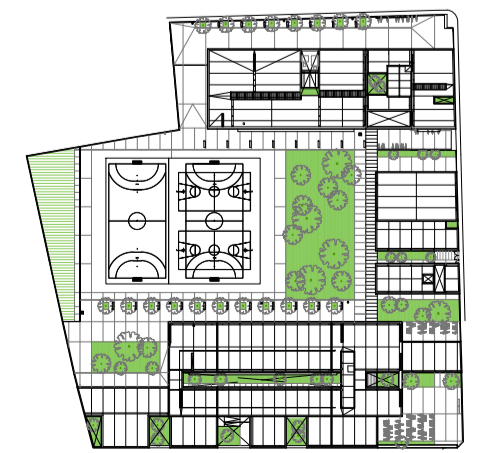
Escala: 1/100
Plano nº: PD.C.GC.02



PROYECTO EJECUCIÓN
 NUEVO I.E.S. JAUME I DE BORRIANA

NOVIEMBRE 2019
 Plaça Manuel Sanchis Guarnier, 6
 Borriana, Castellón

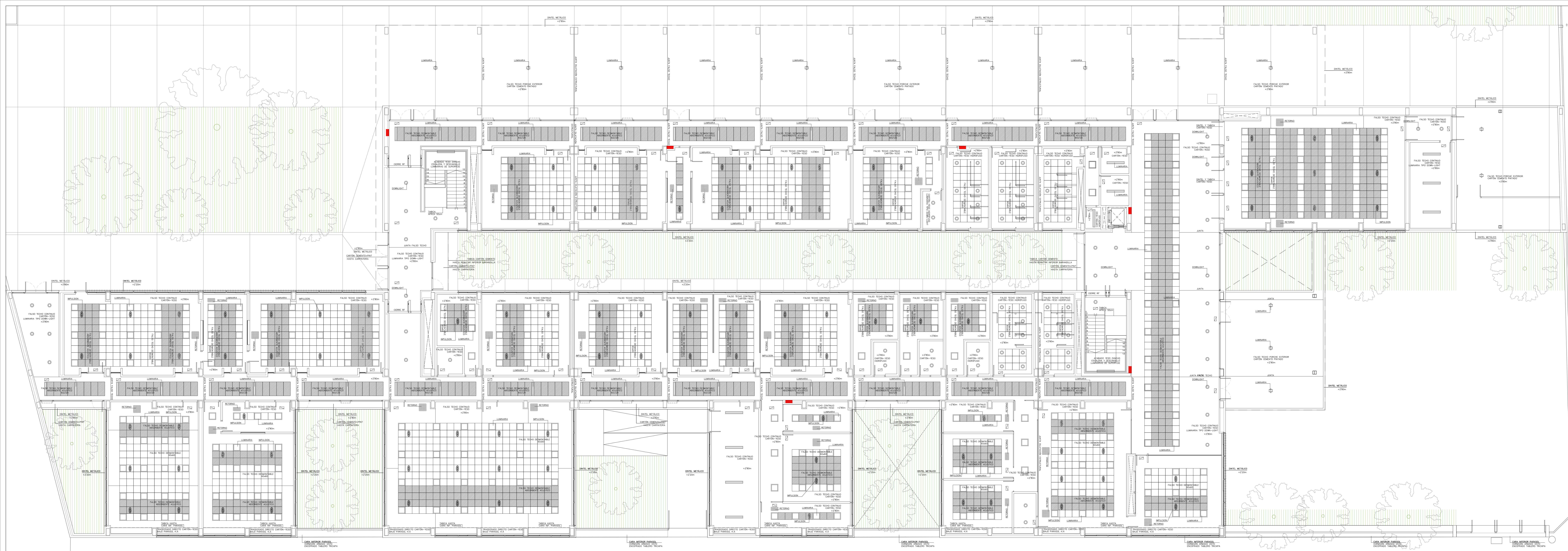
Arquitecto:
santatecla arquitectos
 Roberto Santatecla Fayos



Promotor:
MAGNIFIC
 AJUNTAMENT
 DE BORRIANA

GINNASIO-CAFETERIA. PLANTA CUBIERTAS.
 ACABADOS Y REFERENCIAS CONSTRUCTIVAS.

Escala: 1/100
 Plano nº: PD.C.GC.03



NOVIEMBRE 2019
Plaça Manuel Sanchis Guarn, 6
Borriana, Castellón

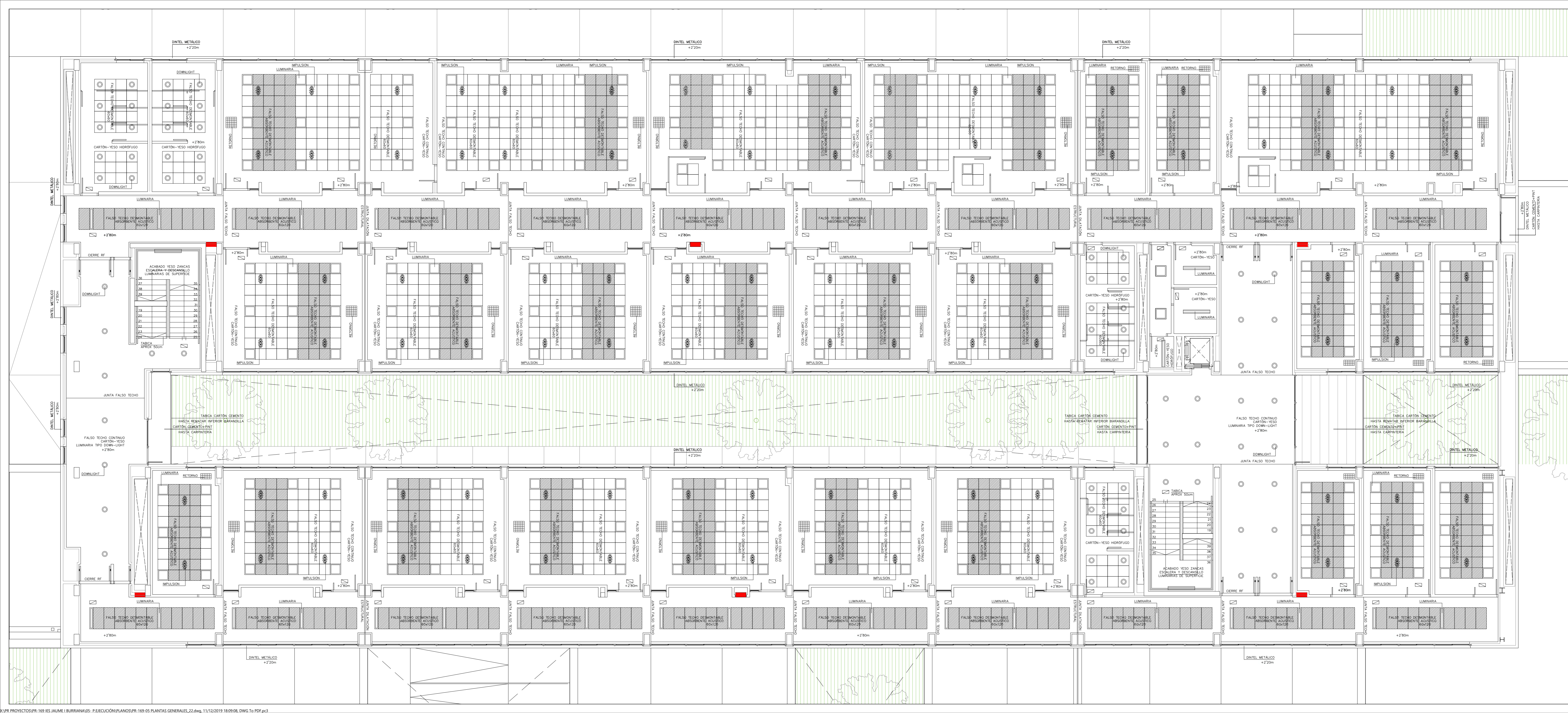
PROYECTO EJECUCIÓN
NUEVO I.E.S. JAUME I DE BORRIANA

Arquitecto:
santactcla
arquitectos
Roberto Santactcla Fayos

Promotor:
MAGNIFIC
AJUNTAMENT
DE BORRIANA

SECUNDARIA Y BACHILLER. PLANTA BAJA.
TECHOS.

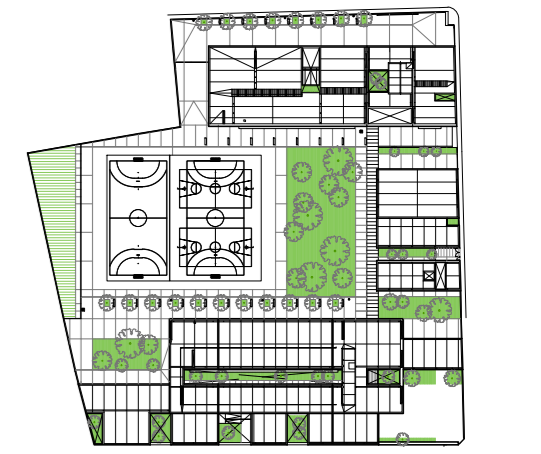
Escala: 1/100
Plano nº: PD.T.SB.01



PROYECTO EJECUCIÓN
 NUEVO I.E.S. JAUME I DE BORRIANA

NOVIEMBRE 2019
 Plaça Manuel Sanchis Guarner, 6
 Borriana, Castellón

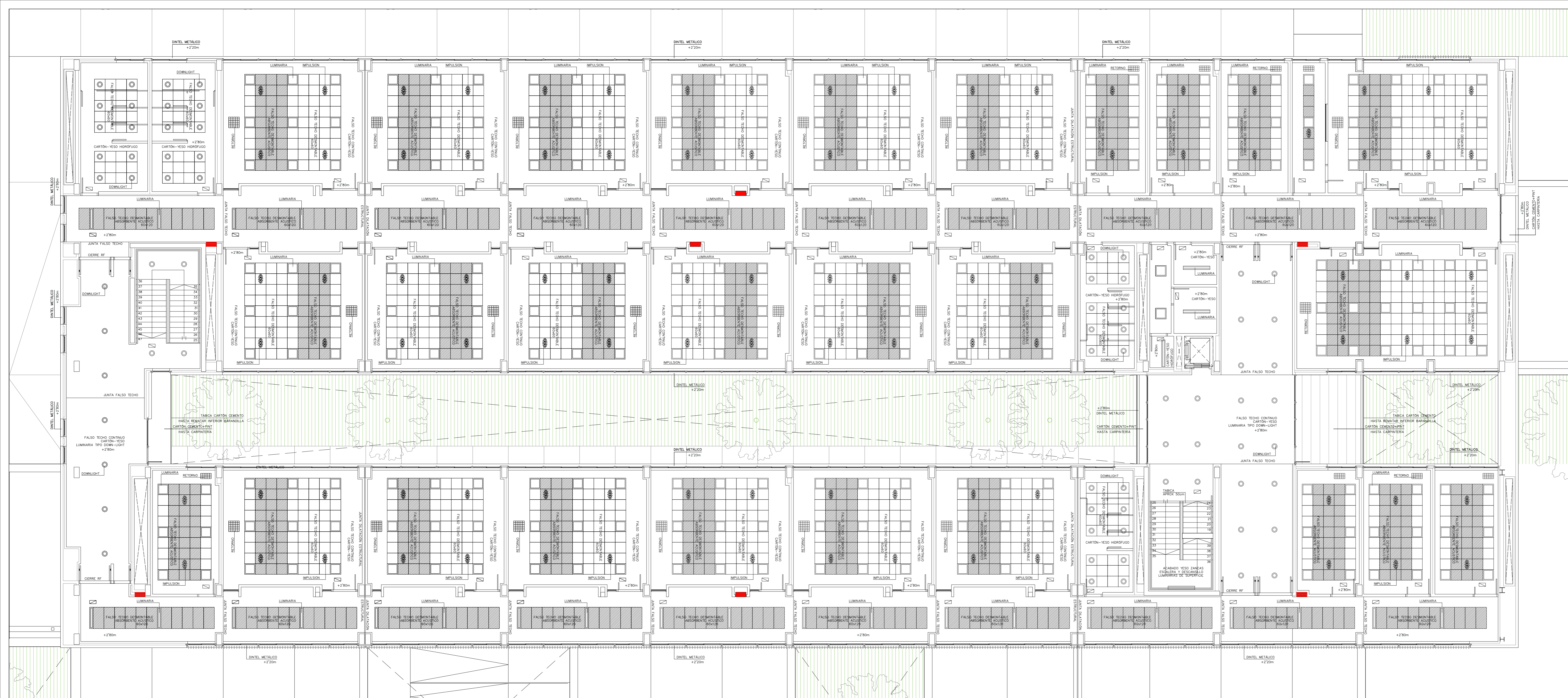
Arquitecto:
sanatactcla
 Roberto Santatecla Fayos



Promotor:
MAGNIFIC AJUNTAMENT DE BORRIANA

SECUNDARIA Y BACHILLER. PLANTA PRIMERA
 TECHOS.

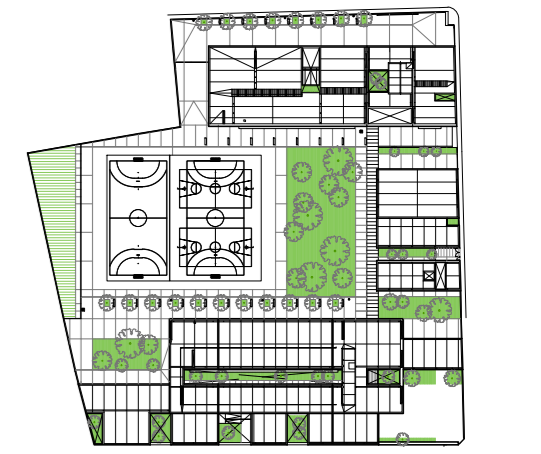
Escala
 1/100
 Plans nº PD.T.SB.02



PROYECTO EJECUCIÓN
 NUEVO I.E.S. JAUME I DE BORRIANA

NOVIEMBRE 2019
 Plaça Manuel Sanchis Guarner, 6
 Borriana, Castellón

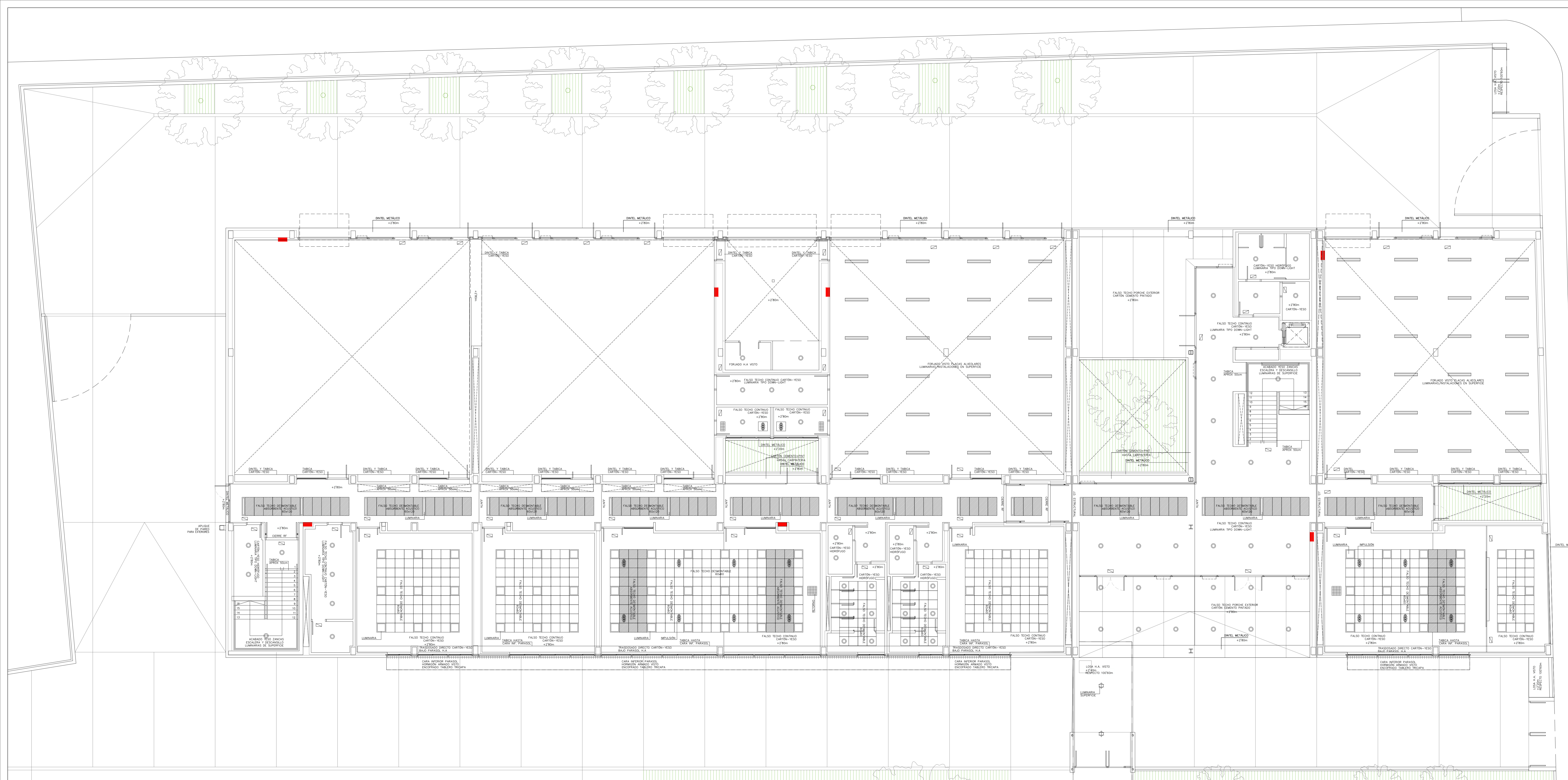
Arquitecto:
sanatactcla
 Roberto Santatecla Fayos



Promotor:
MAGNIFIC AJUNTAMENT DE BORRIANA

SECUNDARIA Y BACHILLER. PLANTA SEGUNDA
 TECHOS.

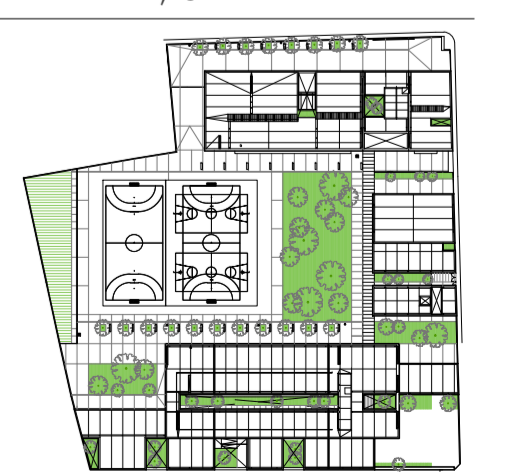
Escala: 1/100
 Plans nº: PD.T.SB.03



PROYECTO EJECUCIÓN
 NUEVO I.E.S. JAUME I DE BORRIANA

NOVIEMBRE 2019
 Plaça Manuel Sanchis Guarner, 6
 Borriana, Castellón

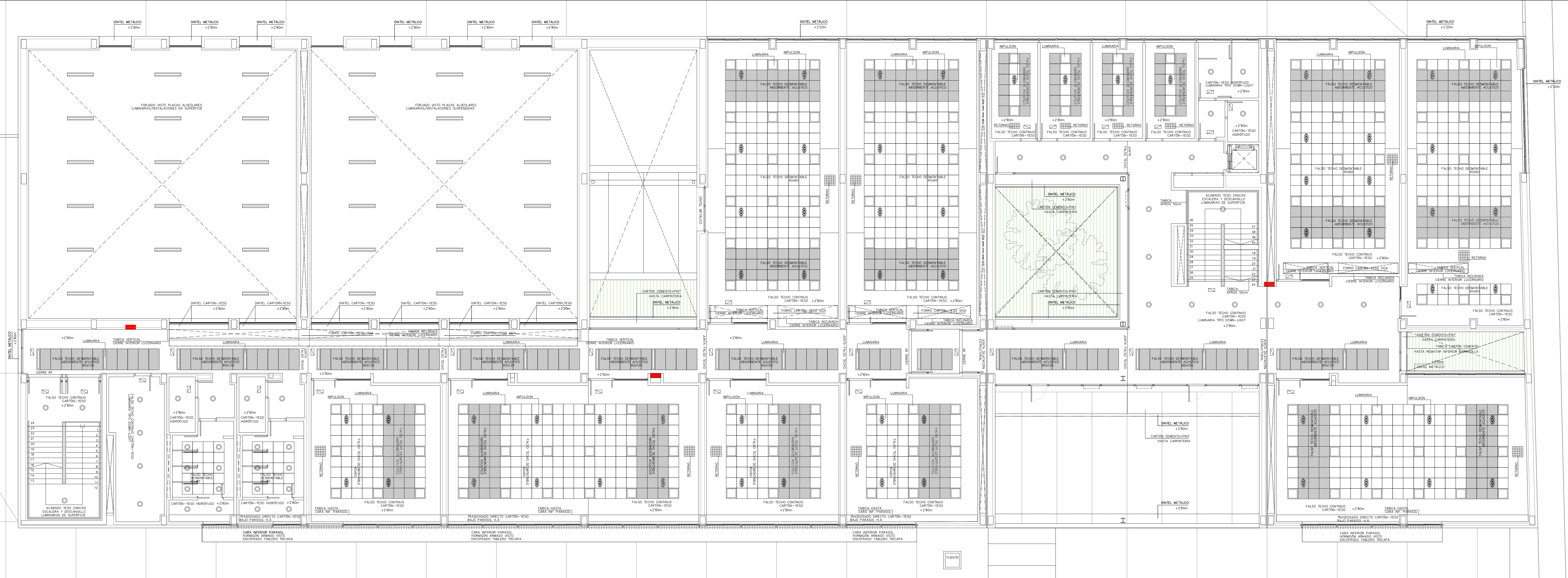
Arquitecto:
santatecla
 Roberto Santatecla Fayos



Promotor:
MAGNÍFIC AJUNTAMENT DE BORRIANA

CICLOS FORMATIVOS. PLANTA BAJA.
 TECHOS.

Escala: 1/100
 PD.T.CF.01



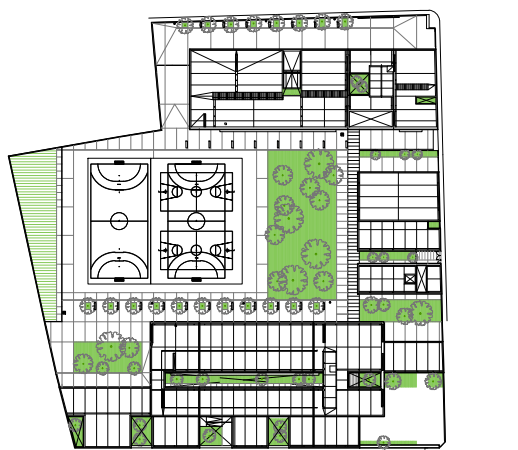
PROYECTO EJECUCIÓN
 NUEVO I.E.S. JAUME I DE BORRIANA

Arquitecto:
santatecla
 ARQUITECTOS
 Roberto Santatecla Foyos

Promotor:
MAGNÍFIC
AJUNTAMENT
DE BORRIANA

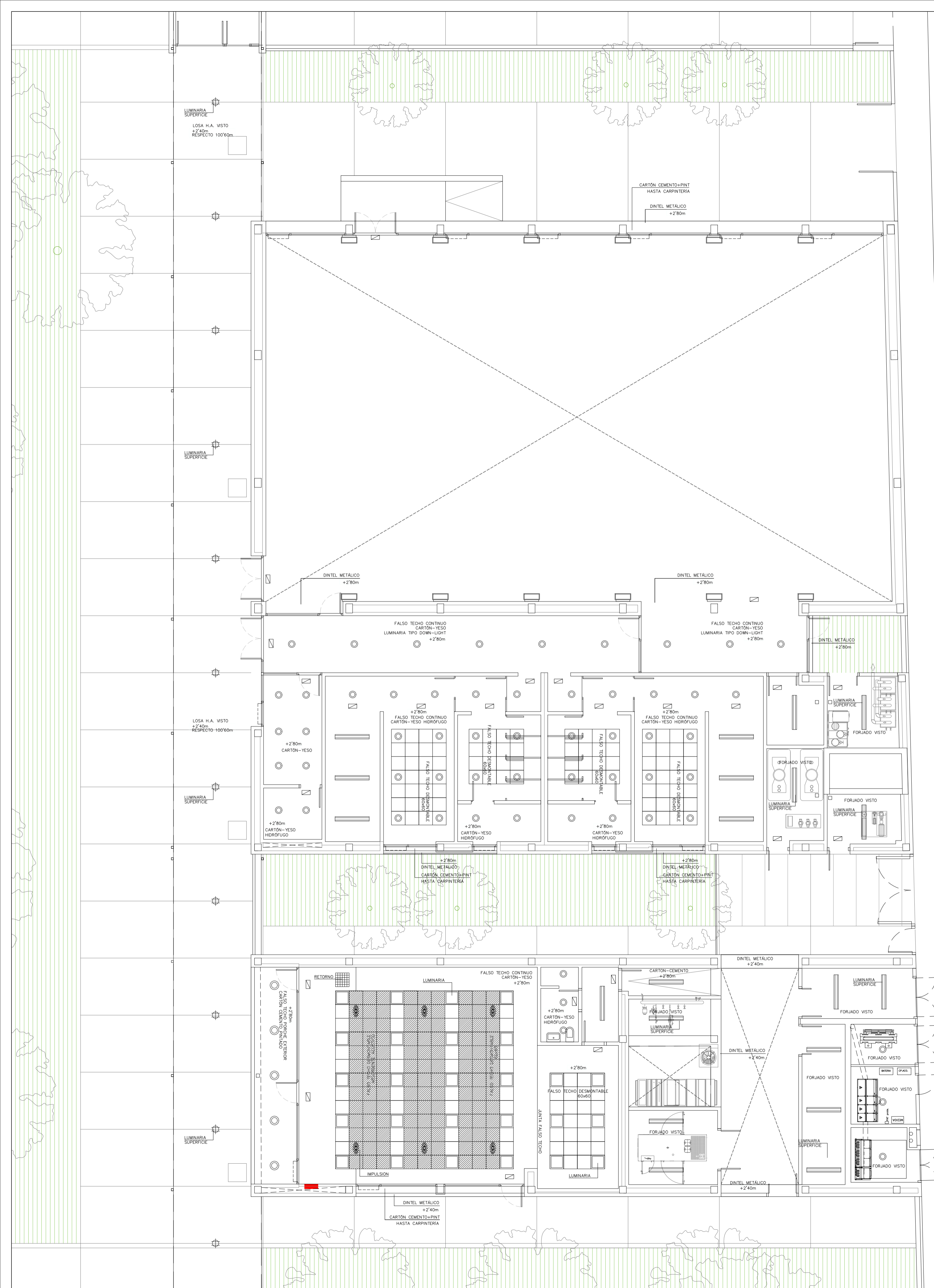
CICLOS FORMATIVOS. PLANTA PRIMERA
 TECHOS.

NOVIEMBRE 2019
 Plaça Manuel Sanchis Guarnier, 6
 Borriana, Castellón



Escala: 1/100
 Plano nº: PD.T.CF.02

FUENTE

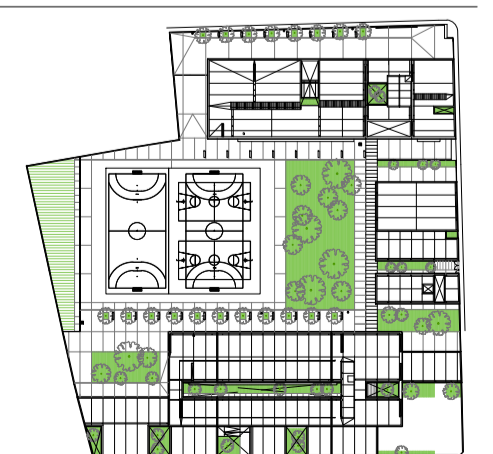


PROYECTO EJECUCIÓN
 NUEVO I.E.S. JAUME I DE BORRIANA

NOVIEMBRE 2019

Plaça Manuel Sanchis Guarnier, 6
 Borriana, Castellón

Arquitecto:
santatecla arquitectos
 Roberto Santatecla Fayos



Promotor:
MAGNIFIC
 AJUNTAMENT
 DE BORRIANA

GINNASIO-CAFETERIA. PLANTA BAJA.
 TECHOS.

Escala: 1/100
 Plano nº: PD.T.GC.01