

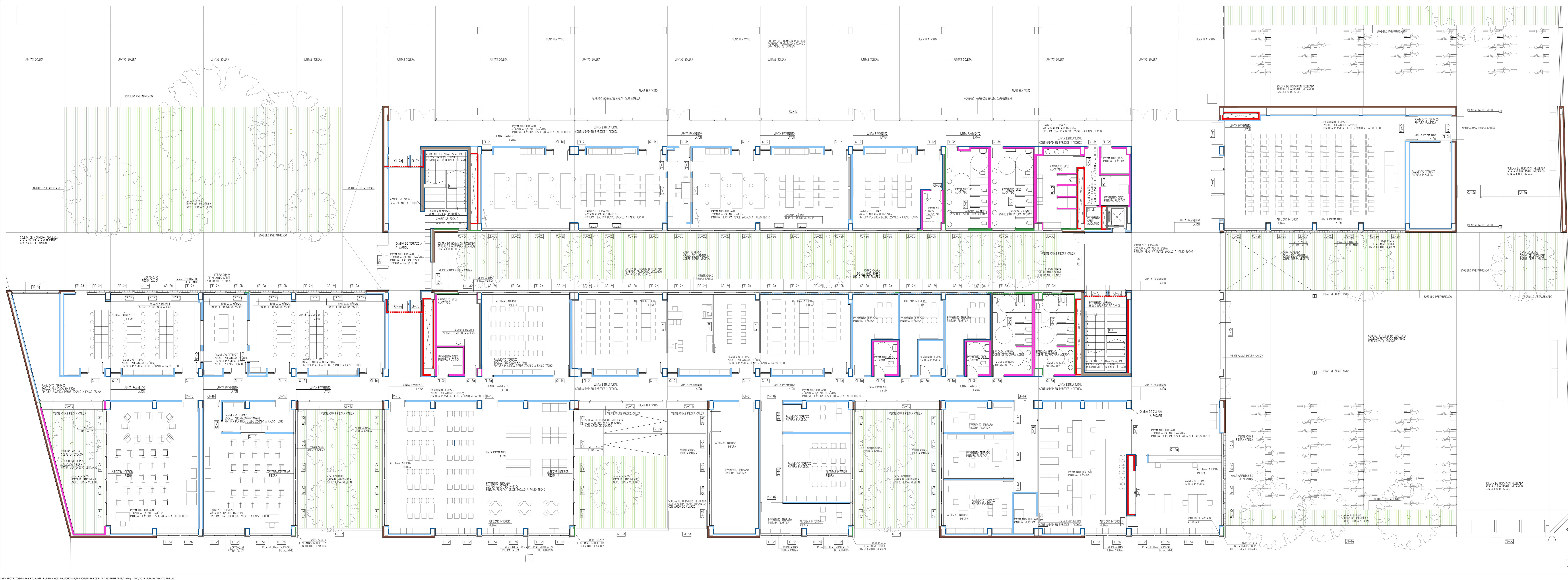
PROYECTO EJECUCIÓN
NUEVO I.E.S. JAUME I DE BORRIANA
 Noviembre 2019
 Plaça Manuel Sanchis Guarné, 6
 Borriana, Castellón

Arquitecto:
satecla
 Roberto Santotoca Foyas

Promotor:
MAGNÍFIC AJUNTAMENT DE BORRIANA

PlANTA BAJA:
 CALIDADES Y NIVELES DE URBANIZACIÓN

Escala: 1/200
 Plano: PD-C.01



LEYENDA CALIDADES

IP	IP
LH1	LH1
LH2	LH2
LV	LV
MURO HA / FANTALEA HA	MURO HA / FANTALEA HA
L HORNO ACUSTICO 50 dbA	L HORNO ACUSTICO 50 dbA
T1 TABLERO AUTOPORTANTE ST-70	T1 TABLERO AUTOPORTANTE ST-70
(80mm lana roca en tablero 600x600)	(80mm lana roca en tablero 600x600)
60mm lana roca en tablero 600x600	60mm lana roca en tablero 600x600
T2 TABLERO AUTOPORTANTE ST-45	T2 TABLERO AUTOPORTANTE ST-45
(40mm lana roca en tablero 600x600)	(40mm lana roca en tablero 600x600)
40mm lana roca en tablero 600x600	40mm lana roca en tablero 600x600
FRENTE ALCATADO	FRENTE ALCATADO
FRENTE ALCATADO	FRENTE ALCATADO

SONOS CON ACABADO PINTURA PLASTICA SE INSTALAN SOBRE GUARNIDO Y PUNILLO DE TEBU O NO SE INSTALAN DEPENDIENDO DEL TIPO DE SONO. LA TABLERA ES DE CARBON-YESO 50 O LA TABLERA ES DE GIPSUMADO AUTOPORTANTE.

SONOS ALCATADOS SE REALIZAN SOBRE 1 PLACA 100x500 H EN TABLERA DE ENTERRADO AUTOPORTANTE Y SOBRE ENTERRADO FRATASADO EN TABLERA COQUITA.

PROYECTO EJECUCIÓN
NUOVO I.E.S. JAUME I DE BORRIANA

Arquitecto:
santactla
 Roberto Santactla Fayos

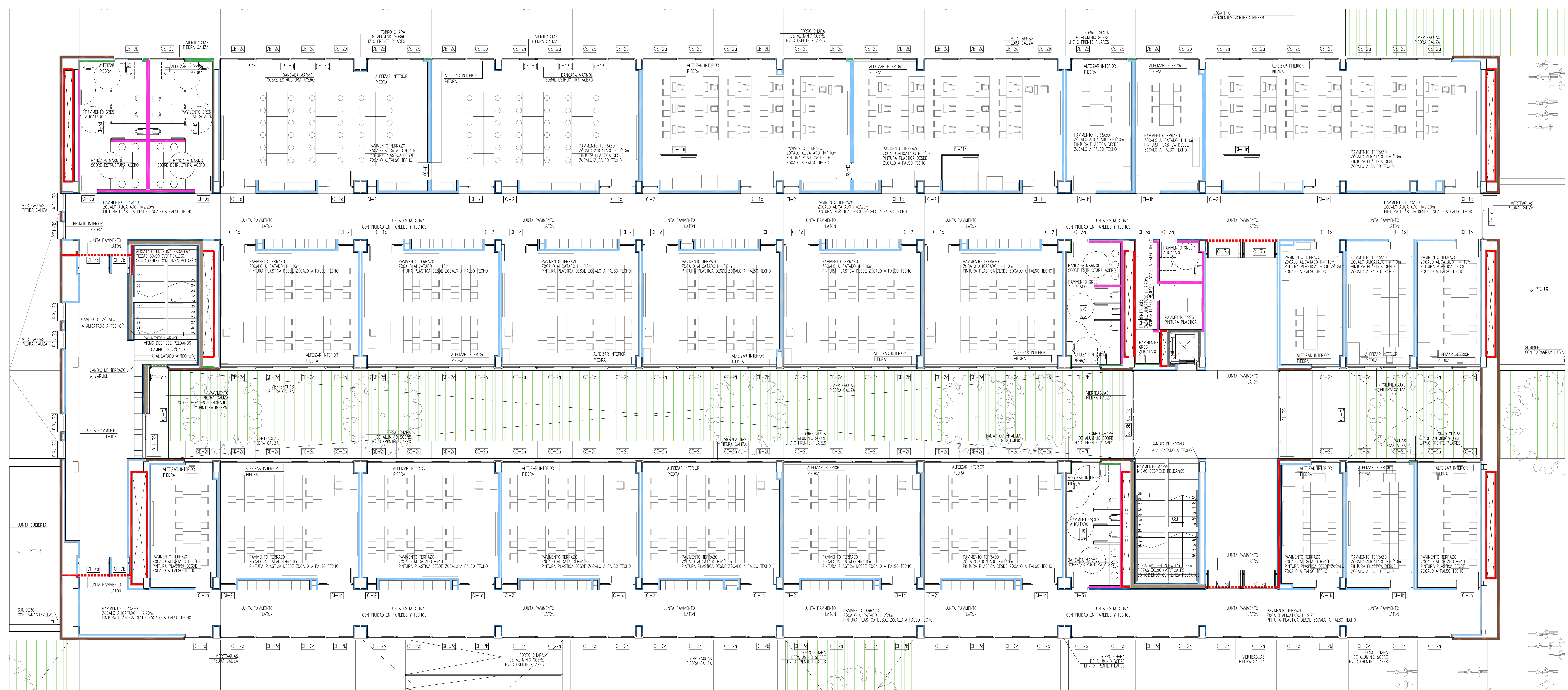
Promotor:
MAGNIFIC AJUNTAMENT DE BORRIANA

SECUNDARIA Y BACHILLER. PLANTA BAJA.
 ACABADOS Y REFERENCIAS CONSTRUCTIVAS.

NOVIEMBRE 2019
 Plaça Manuel Sanchis Guarn, 6
 Borriana, Castellón



Escala: 1/100
 Plano nº: PD.C.SB.01



LEYENDA CALIDADES

- LP
- LH7
- LH11
- LOV
- MURO HA / PANTALLA HA
- L HORMIGÓN ACÚSTICO 50 dB
- T1 TABIQUE AUTOPORTANTE ST-70 (60mm lana roca en tabiques interiores / 60mm fibra de vidrio en trassados fachadas)
- T2 TABIQUE AUTOPORTANTE ST-48 (40mm lana roca en tabiques interiores / 40mm fibra de vidrio en trassados fachadas)
- FRENTE ALICATADOS
- FRENTE APLICADOS

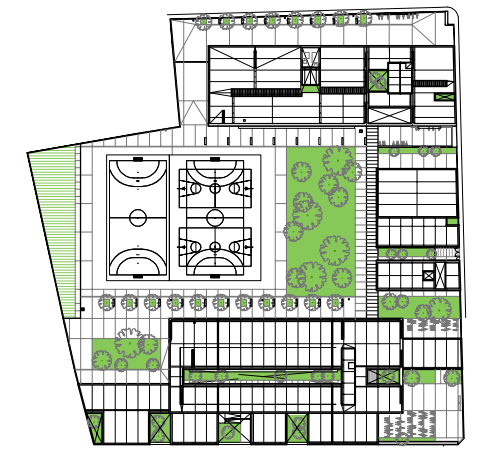
ZONAS CON ACABADO PINTURA PLÁSTICA SE APLICARÁ SOBRE GUARNIDO Y ENLUCIDO DE YESO (SI NO SE INDICA EXPLICITAMENTE SOBRE MORTERO CEMENTO) SI LA TABQUERIA ES CERÁMICA Y SOBRE DOBLE PLACA 2x125mm DE CARTÓN-YESO SI LA TABQUERIA ES DE ENTAMADO AUTOPORTANTE.

ZONAS ALICATADAS SE REALIZARÁN SOBRE 1 PLACA 1x15mm H EN TABQUERIA DE ENTAMADO AUTOPORTANTE Y SOBRE ENFOCADO FRATASADO EN TABQUERIA CERÁMICA.

PROYECTO EJECUCIÓN
NUEVO I.E.S. JAUME I DE BORRIANA

NOVIEMBRE 2019
Plaça Manuel Sanchis Guarné, 6
Borriana, Castellón

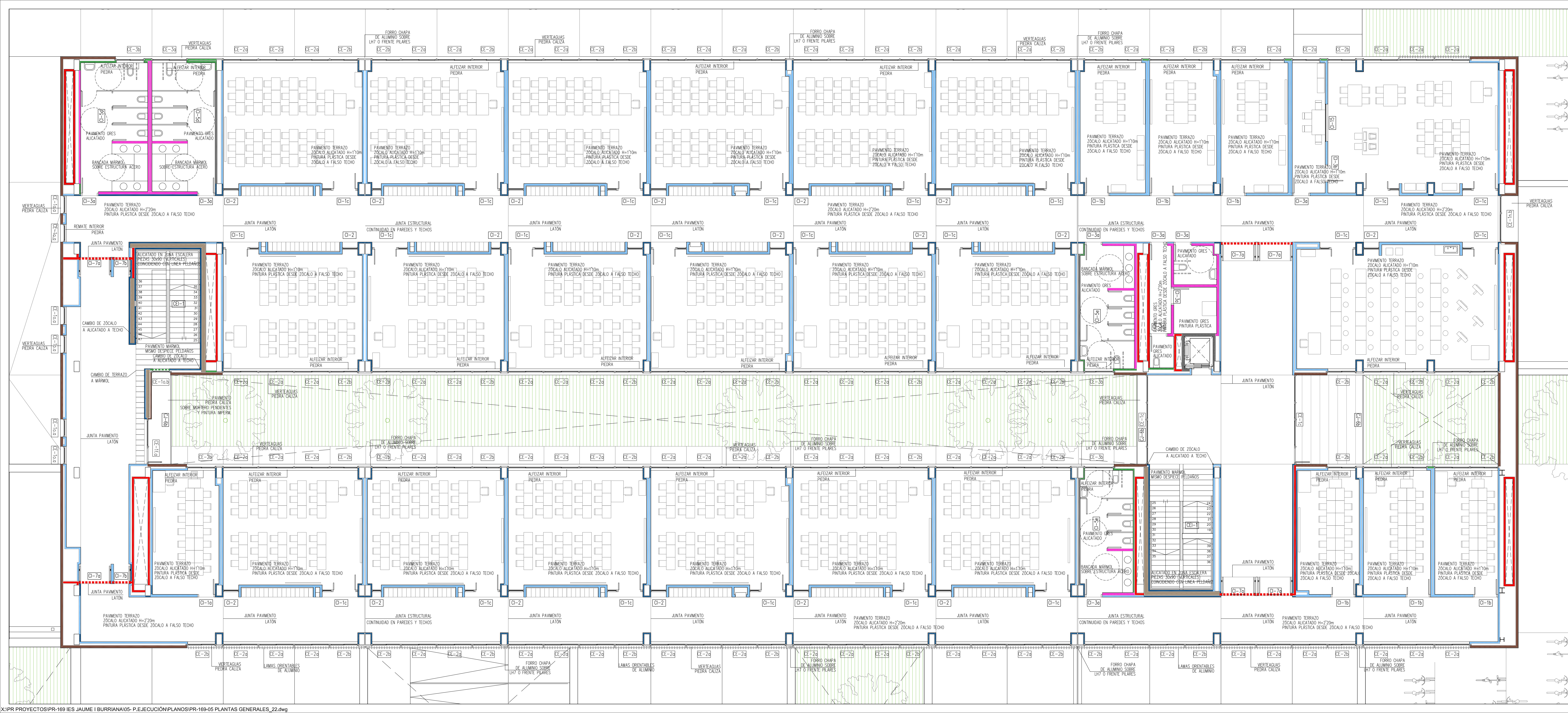
Arquitecto:
santatecla
Roberto Santatecla Fayos



Promotor:
MAGNÍFIC AJUNTAMENT DE BORRIANA

SECUNDARIA Y BACHILLER. PLANTA PRIMERA
ACABADOS Y REFERENCIAS CONSTRUCTIVAS.

Escala: 1/100
Plano nº: PD.C.SB.02



LEYENDA CALIDADES

- LP
- LH7
- LH1
- LCV
- MURO HA / PANTALLA HA
- L HORMIGÓN ACÚSTICO 50 dBA
- T1 TABIQUE AUTOPORTANTE ST-70 (60mm lana roca en tabiques interiores / 60mm fibra de vidrio en trasdosados fachadas)
- T2 TABIQUE AUTOPORTANTE ST-48 (40mm lana roca en tabiques interiores / 40mm fibra de vidrio en trasdosados fachadas)
- FRENTE ALICATADO
- FRENTE ALICATADOS

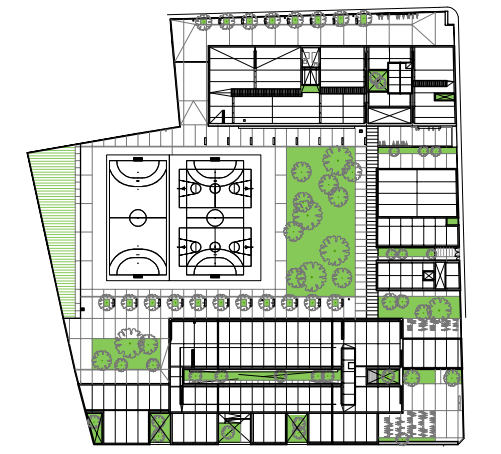
ZONAS CON ACABADO PINTURA PLÁSTICA SE APLICARÁ SOBRE GUARNECIDO Y ENLUCIDO DE YESO (SI NO SE INDICA EXPLOTAMENTE SOBRE MORTERO CEMENTO) SI LA TABQUERIA ES CERÁMICA Y SOBRE DOBLE PLACA 2x125mm DE CARBÓN-YESO SI LA TABQUERIA ES DE ENTAMADO AUTOPORTANTE.

ZONAS ALICATADAS SE REALIZARÁN SOBRE 1 PLACA 1x15mm H EN TABQUERIA DE ENTAMADO AUTOPORTANTE Y SOBRE ENFOCADO FRATASADO EN TABQUERIA CERÁMICA.

PROYECTO EJECUCIÓN
 NUEVO I.E.S. JAUME I DE BORRIANA

NOVIEMBRE 2019
 Plaça Manuel Sanchis Guarné, 6
 Borriana, Castellón

Arquitecto:
santatecla
 Roberto Santatecla Fayos



Promotor:
MAGNIFIC AJUNTAMENT DE BORRIANA

SECUNDARIA Y BACHILLER. PLANTA SEGUNDA
 ACABADOS Y REFERENCIAS CONSTRUCTIVAS.

Escola
 1/100 Plans nº
 PD.C.SB.03



LEYENDA CALIDADES

- LP
- LH7
- LH11
- LCV
- MURO H.A. / PANTALLA H.A.
- L HORMIGÓN ACÚSTICO 50 dB
- T1 TABUQUE AUTOPORTANTE ST-70 (60mm lana roca en tabiques interiores / 60mm fibra de vidrio en tabiques fachadas)
- T2 TABUQUE AUTOPORTANTE ST-48 (40mm lana roca en tabiques interiores / 40mm fibra de vidrio en tabiques fachadas)
- FRENTE ALICATADOS
- FRENTE AFLACADOS

ZONAS CON ACABADO PINTURA PLÁSTICA SE APLICARÁ SOBRE GUARNIDO Y ENLUCIDO DE YESO (SI NO SE INDICA EXPLICITAMENTE SOBRE MORTERO CEMENTO) SI LA TABUQUERIA ES CERÁMICA Y SOBRE DOBLE PLACA 2x125mm DE CARTÓN-YESO SI LA TABUQUERIA ES DE ENTAMADO AUTOPORTANTE.

ZONAS ALICATADAS SE REALIZARÁN SOBRE 1 PLACA 1x15mm H EN TABUQUERIA DE ENTAMADO AUTOPORTANTE Y SOBRE ENFOCADO FRATRSADO EN TABUQUERIA CERÁMICA.

PROYECTO EJECUCIÓN
NUEVO I.E.S. JAUME I DE BORRIANA

NOVIEMBRE 2019
 Plaça Manuel Sanchis Guarner, 6
 Borriana, Castellón

Arquitecto:
santatecla
 Roberto Santatecla Fayos

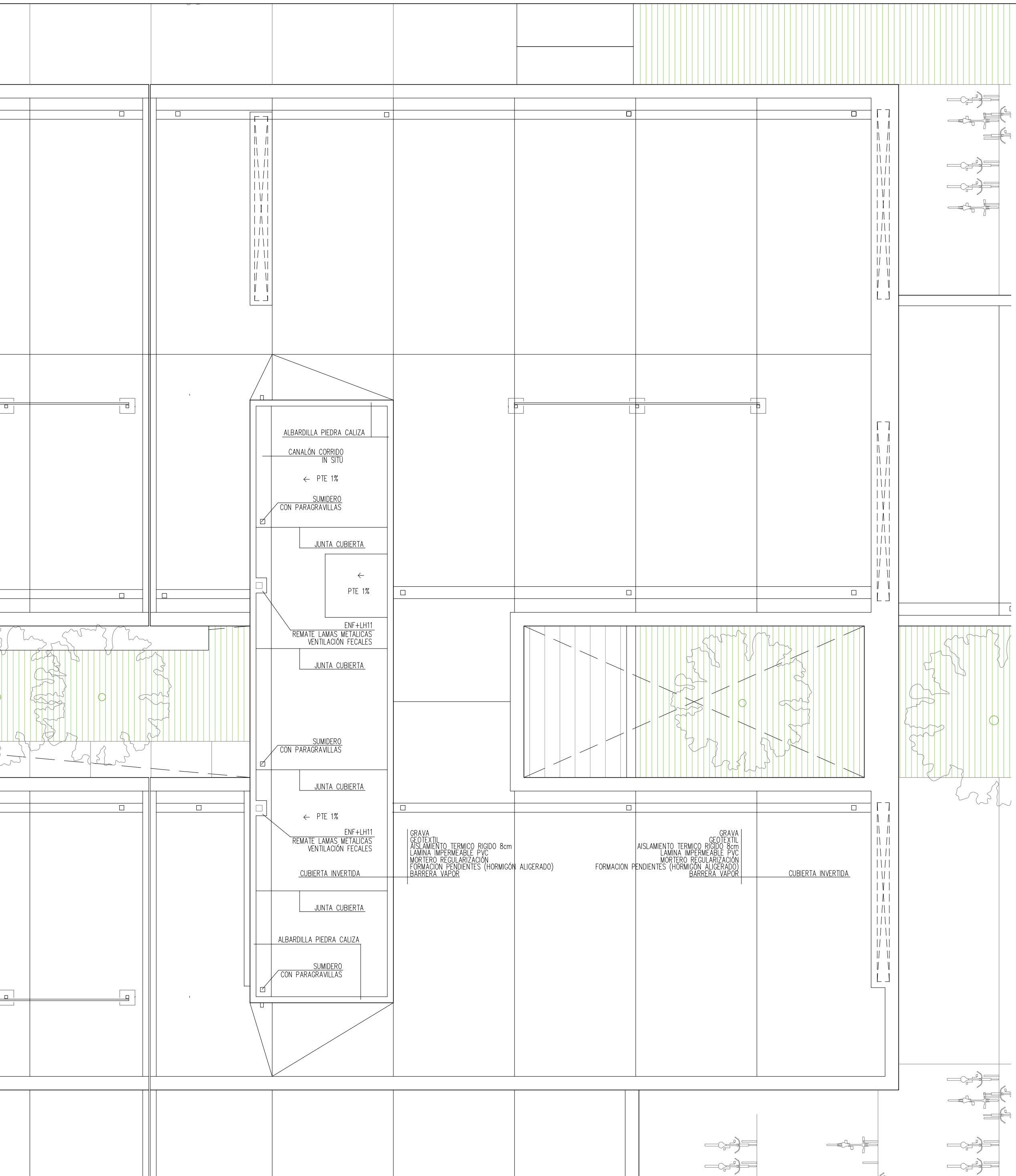
Promotor:
MAGNÍFIC AJUNTAMENT DE BORRIANA

SECUNDARIA Y BACHILLER. PLANTA CUBIERTAS.
 ACABADOS Y REFERENCIAS CONSTRUCTIVAS.

Escala: **1/100** Plano nº: **PD.C.SB.04**

LEYENDA CALIDADES

- LP
 - LH7
 - LH11
 - LCV
 - MURO H.A. / PANTALLA H.A
 - L HORMIGÓN ACÓSTICO 50 dBA
 - T1 TABIQUE AUTOPORTANTE ST-70
(60mm lana roca en tabiques interiores / 60mm fibra de vidrio en trasdosados fachadas)
 - T2 TABIQUE AUTOPORTANTE ST-48
(40mm lana roca en tabiques interiores / 40mm fibra de vidrio en trasdosados fachadas)
 - FRENTE ALICATADOS
 - FRENTE APLICADOS
- ZONAS CON ACABADO PINTURA PLASTICA SE APLICARÁ SOBRE GUARNECIDO Y ENLUCIDO DE YESO (SI NO SE INDICA EXPLICITAMENTE SOBRE MORTERO CEMENTO) SI LA TABIQUERIA ES CERÁMICA Y SOBRE DOBLE PLACA 2x125mm DE CARTÓN-YESO SI LA TABIQUERIA ES DE ENTRAMADO AUTOPORTANTE.
- ZONAS ALICATADAS SE REALIZARÁN SOBRE 1 PLACA 1x15mm H EN TABIQUERIA DE ENTRAMADO AUTOPORTANTE Y SOBRE ENFOSCADO FRATASADO EN TABIQUERIA CERÁMICA.



PROYECTO EJECUCIÓN
 NUEVO I.E.S. JAUME I DE BORRIANA

NOVIEMBRE 2019

Plaça Manuel Sanchis Guarnier, 6
 Borriana, Castellón

Arquitecto:



Roberto Santatecla Fayos

Promotor:

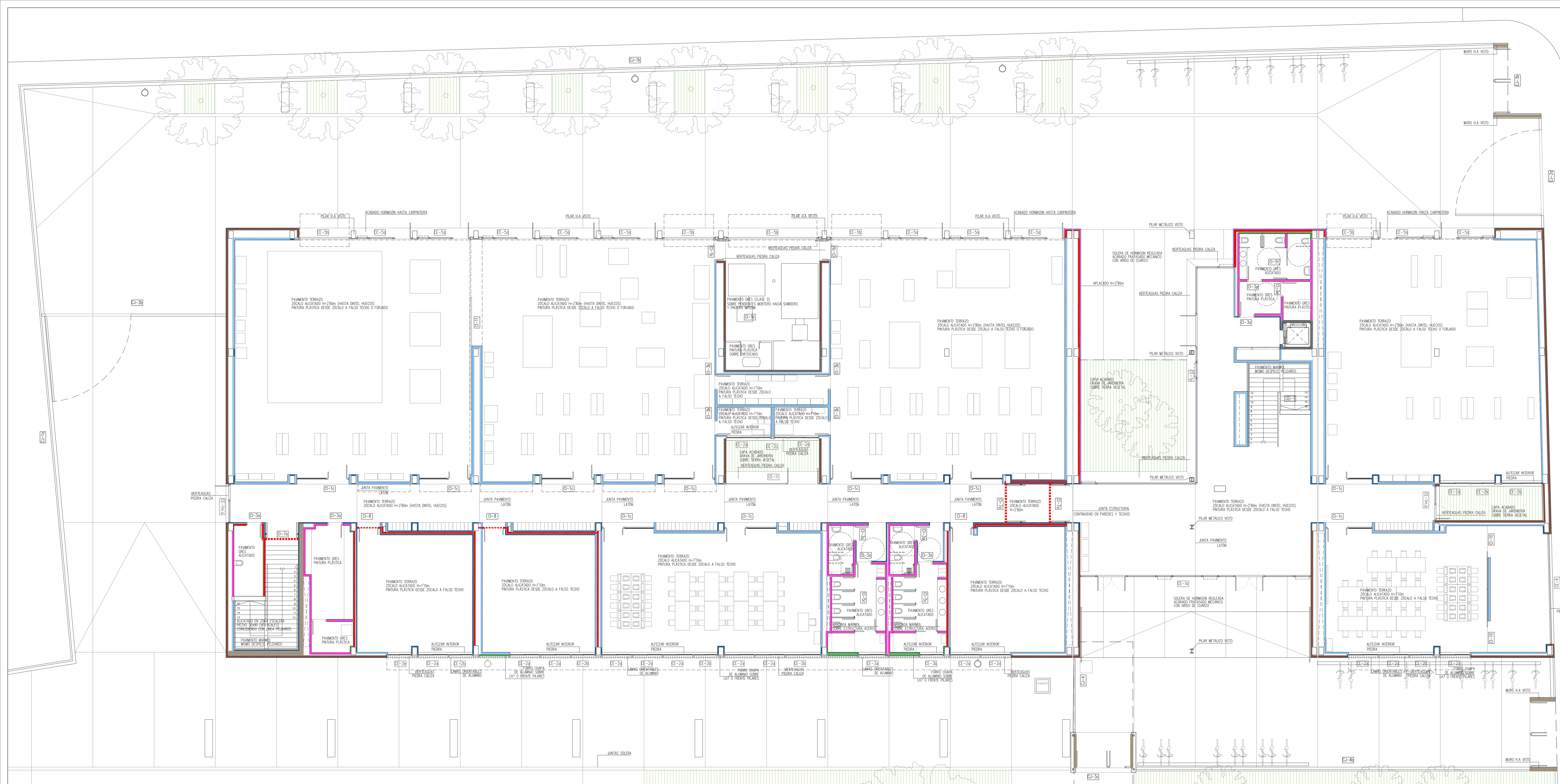


SECUNDARIA Y BACHILLER. PLANTA CASETÓN.
 ACABADOS Y REFERENCIAS CONSTRUCTIVAS.



Escala
 1/100

Plano nº:
 PD.C.SB.05



LEYENDA CALIDADES

LP	LP
LH1	LH1
LH2	LH2
LCV	LCV
MURO H.A. / PANTALLA H.A.	MURO H.A. / PANTALLA H.A.
L HORMIGON ACOSTICO 50 DBA	L HORMIGON ACOSTICO 50 DBA
T1 TABLERO AUTOPORTANTE ST-70 (60mm lana roca en tabiques interiores / 60mm lana de vidrio en traslucidos fachadas)	T1 TABLERO AUTOPORTANTE ST-70 (60mm lana roca en tabiques interiores / 60mm lana de vidrio en traslucidos fachadas)
T2 TABLERO AUTOPORTANTE ST-48 (40mm lana roca en tabiques interiores / 40mm lana de vidrio en traslucidos fachadas)	T2 TABLERO AUTOPORTANTE ST-48 (40mm lana roca en tabiques interiores / 40mm lana de vidrio en traslucidos fachadas)
PRETES ALICATADOS	PRETES ALICATADOS
PRETES PULCRADOS	PRETES PULCRADOS

ZONAS CON ACABADO PINTURA PLASTICA SE APLICARA SOBRE QUINQUEL Y ENLUCIDO DE YESO (SI NO SE INDICA EXPRESAMENTE SOBRE MORTERO CUENTO) SI LA TABQUERA ES DE ENTERRADO AUTOPORTANTE.

ZONAS ALICATADAS SE REALIZARAN SOBRE P. PLACA 1x1x1cm H EN TABQUERA DE ENTERRADO AUTOPORTANTE Y SOBRE ENTOSADO FRATASADO EN TABQUERA CERAMICA.

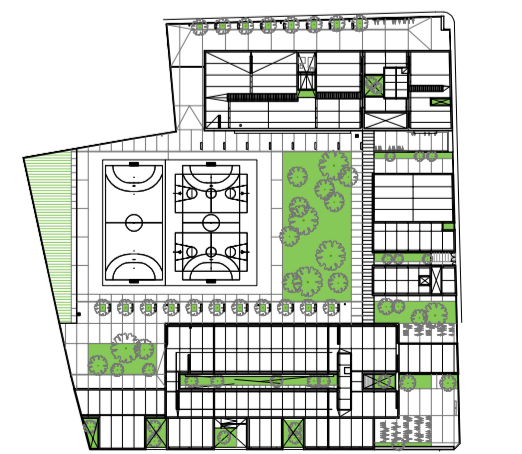
PROYECTO EJECUCIÓN
 NUEVO I.E.S. JAUME I DE BORRIANA

Arquitecto:
santatecla
 Roberto Santatecla Feyos

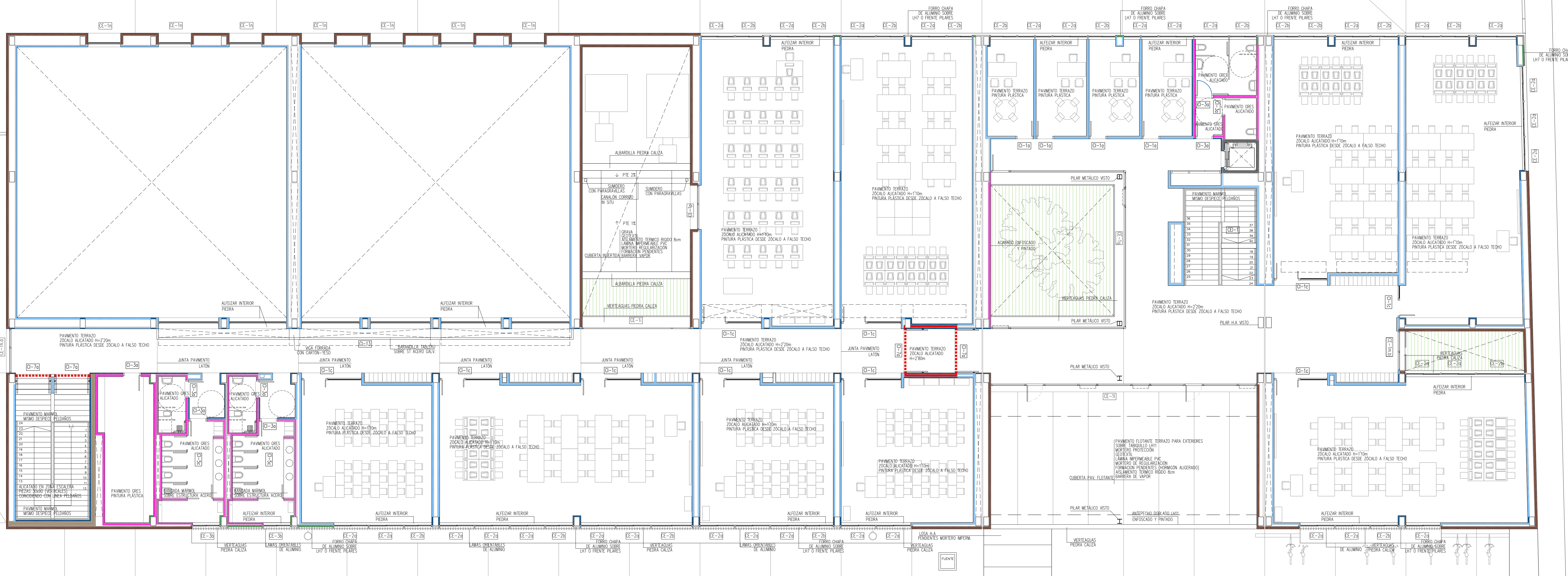
Promotor:
MAGNIFIC AUNTAMENT DE BORRIANA

CICLOS FORMATIVOS. PLANTA BAJA.
 ACABADOS Y REFERENCIAS CONSTRUCTIVAS.

NOVIEMBRE 2019
 Plaça Manuel Sanchis Guarnier, 6
 Borriana, Castellón



Escala: 1/100 PD.C.CF.01



LEYENDA CALIDADES

- LP
- LH7
- LH1
- LDV
- MURO H.A. / PANTALLA H.A.
- L. HORMIGÓN ACÚSTICO 50 dbA
- T1 TABIQUE AUTOPORTANTE ST-70 (60mm lana roca en tabiques interiores / 60mm fibra de vidrio en trasdosados fachadas)
- T2 TABIQUE AUTOPORTANTE ST-48 (40mm lana roca en tabiques interiores / 40mm fibra de vidrio en trasdosados fachadas)
- FRENTE ALICATADO
- FRENTE APLICADOS

ZONAS CON ACABADO PINTURA PLÁSTICA SE APLICARÁ SOBRE GUARNECIDO Y ENLUCIDO DE YESO (SI NO SE INDICA EXPLOTAMENTE SOBRE MORTERO CEMENTO) SI LA TABIQUERÍA ES CERÁMICA Y SOBRE DOBLE PLACA 2x125mm DE CARTÓN-YESO SI LA TABIQUERÍA ES DE ENTRAMADO AUTOPORTANTE.

ZONAS ALICATADAS SE REALIZARÁN SOBRE 1 PLACA 1x15mm H EN TABIQUERÍA DE ENTRAMADO AUTOPORTANTE Y SOBRE ENFOSCADO FRATASADO EN TABIQUERÍA CERÁMICA.

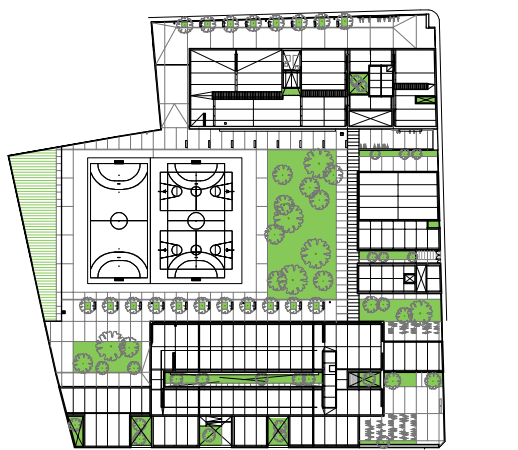
PROYECTO EJECUCIÓN
NUEVO I.E.S. JAUME I DE BORRIANA

Arquitecto:
santatecla
 arquitectos
 Roberto Santatecla Fayos

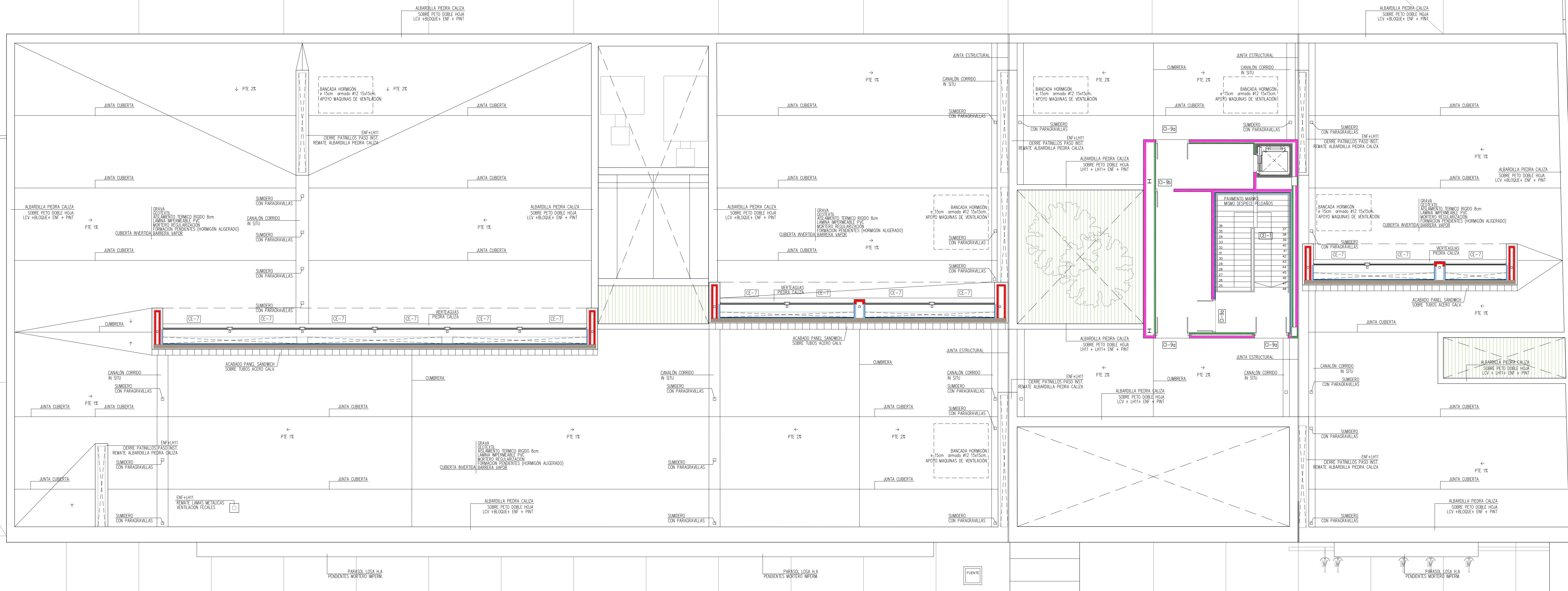
Promotor:
MAGNÍFIC AJUNTAMENT DE BORRIANA

CICLOS FORMATIVOS. PLANTA PRIMERA
 ACABADOS Y REFERENCIAS CONSTRUCTIVAS.

NOVIEMBRE 2019
 Plaça Manuel Sanchis Guarnier, 6
 Borriana, Castellón



Escala: 1/100
 Plano nº: PD.C.CF.02



LEYENDA CALIDADES

LP
LH7
LH11
LCV
MURO H.A. / PANTALLA H.A.
L HORMIGÓN ACÚSTICO 50 dB
T1 TABIQUE AUTOPORTANTE ST-70 (60mm lana roca en tabiques interiores / 60mm fibra de vidrio en frasonadas fachadas)
T2 TABIQUE AUTOPORTANTE ST-48 (40mm lana roca en tabiques interiores / 40mm fibra de vidrio en frasonadas fachadas)
FRENTE APLICADOS
FRENTE APLICADOS

ZONAS CON ACABADO PINTURA PLÁSTICA SE APLICARÁ SOBRE GUARNECIDO Y ENLUCIDO DE YESO (SI NO SE INDICA EXPLÍCITAMENTE SOBRE MORTERO CEMENTO) SI LA TABQUERIA ES CERÁMICA Y SOBRE DOBLE PLACA 2x125mm DE CARTÓN-YESO SI LA TABQUERIA ES DE ENTIBADO AUTOPORTANTE.

ZONAS ALICATADAS SE REALIZARÁN SOBRE 1 PLACA 1x50cm H EN TABQUERIA DE ENTIBADO AUTOPORTANTE Y SOBRE ENFOSCADO FRATASADO EN TABQUERIA CERÁMICA.

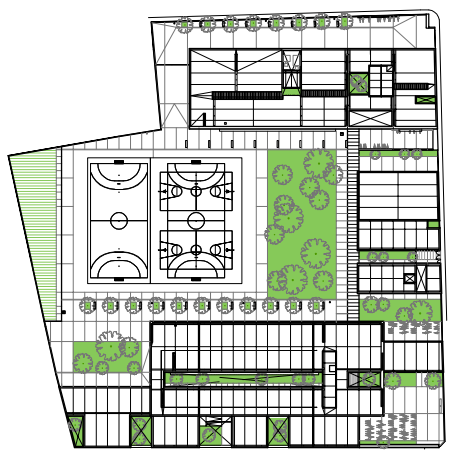
PROYECTO EJECUCIÓN
NUEVO I.E.S. JAUME I DE BORRIANA

Arquitecto:
santatecla
arquitectos
Roberto Santatecla Foyas

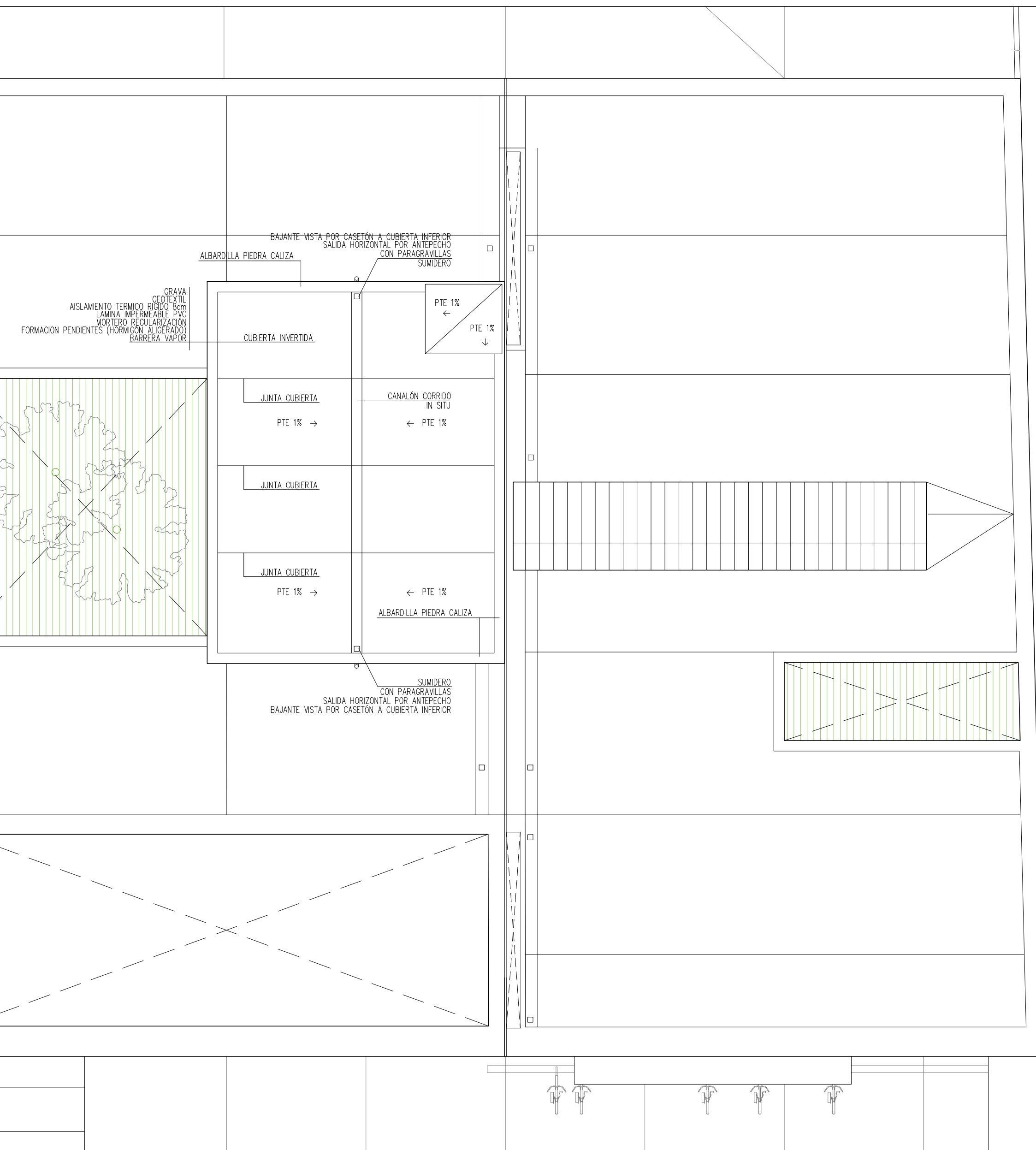
Promotor:
MAGNÍFIC AJUNTAMENT DE BORRIANA

CICLOS FORMATIVOS. PLANTA CUBIERTAS.
ACABADOS Y REFERENCIAS CONSTRUCTIVAS.

NOVIEMBRE 2019
Plaça Manuel Sanchis Guarnier, 6
Borriana, Castellón



Escola: 1/100
Plano nº: PD.C.CF.03



PROYECTO EJECUCIÓN
 NUEVO I.E.S. JAUME I DE BORRIANA

NOVIEMBRE 2019

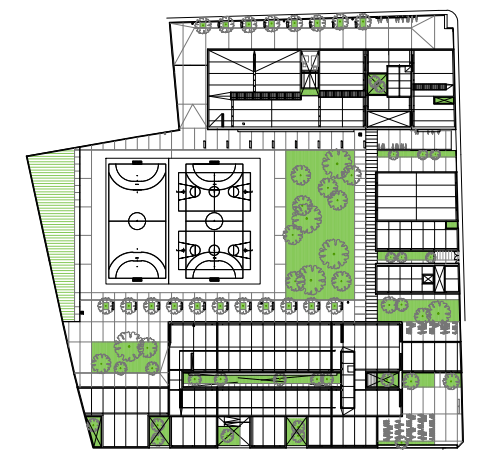
Plaça Manuel Sanchis Guarnier, 6
 Borriana, Castellón

Arquitecto:
santatecla
 arquitectos
 Roberto Santatecla Fayos



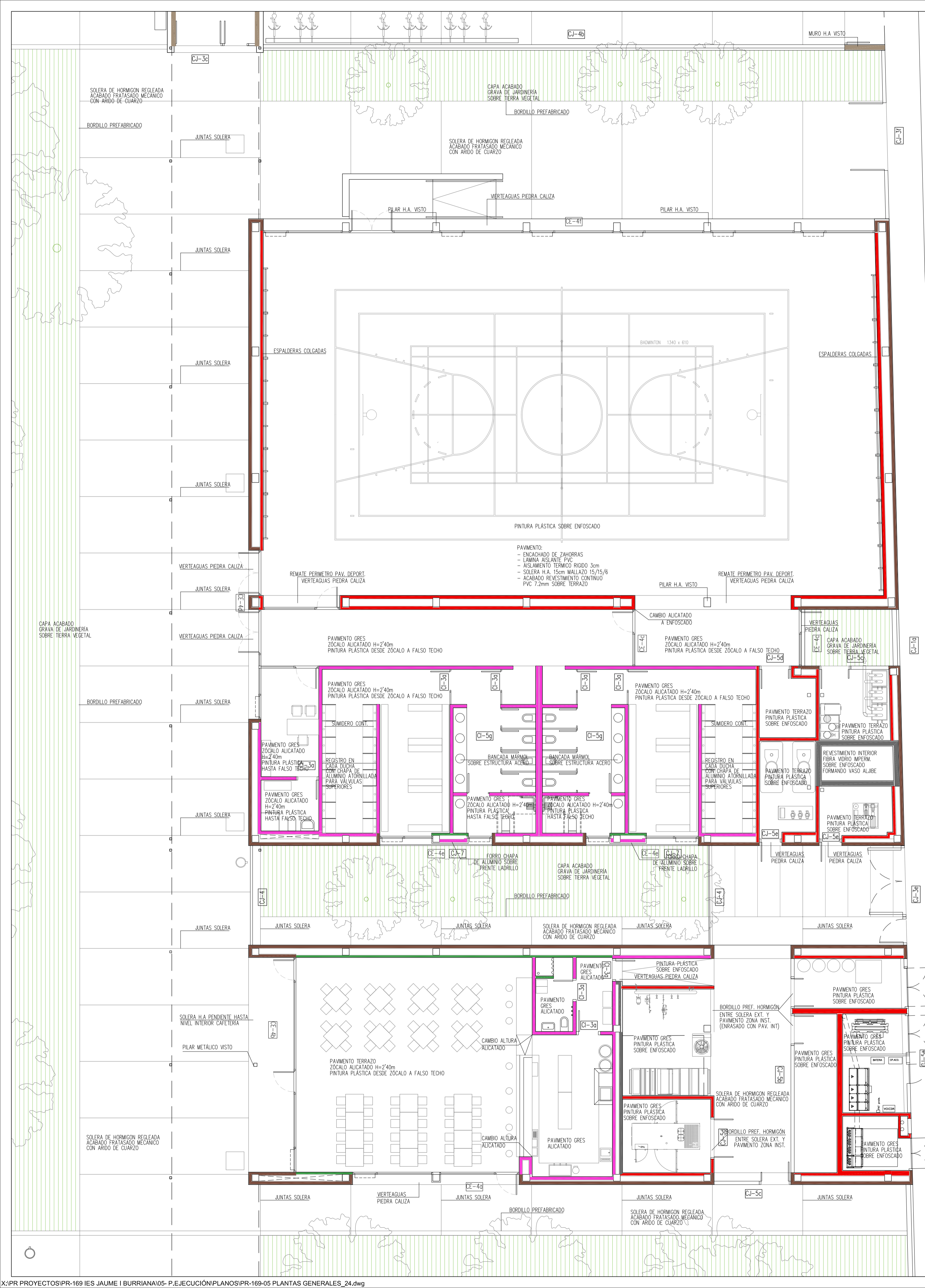
Promotor:

**MAGNÍFIC
 AJUNTAMENT
 DE BORRIANA**



CICLOS FORMATIVOS. PLANTA CASETÓN.
 ACABADOS Y REFERENCIAS CONSTRUCTIVAS.

Escala 1/100
 Plano nº: PD.C.CF.04



LEYENDA CALIDADES

- LP
- LH7
- LH11
- LCV
- MURO H.A. / PANTALLA H.A.
- L HORMIGÓN ACÚSTICO 50 dBA
- T1 TABIQUE AUTOPORTANTE ST-70 (60mm lana roca en tabiques interiores / 60mm fibra de vidrio en trasdosados fachadas)
- T2 TABIQUE AUTOPORTANTE ST-48 (40mm lana roca en tabiques interiores / 40mm fibra de vidrio en trasdosados fachadas)
- FRENTES ALICATADOS
- FRENTES APLICADOS

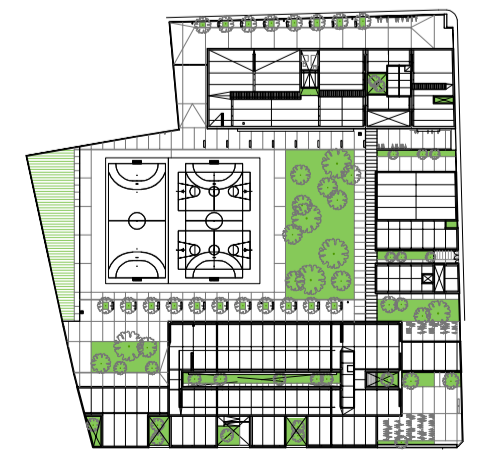
ZONAS CON ACABADO PINTURA PLÁSTICA SE APLICARÁ SOBRE GUARNEIDO Y ENLUCIDO DE YESO (SI NO SE INDICA EXPLICITAMENTE SOBRE MORTERO CEMENTO) SI LA TABIQUERIA ES CERÁMICA Y SOBRE DOBLE PLACA 2x125mm DE CARTÓN-YESO SI LA TABIQUERIA ES DE ENTRAMADO AUTOPORTANTE.

ZONAS ALICATADAS SE REALIZARÁN SOBRE 1 PLACA 1x15mm H EN TABIQUERIA DE ENTRAMADO AUTOPORTANTE Y SOBRE ENFOSCADO FRATASADO EN TABIQUERIA CERÁMICA.

PROYECTO EJECUCIÓN
 NUEVO I.E.S. JAUME I DE BORRIANA

NOVIEMBRE 2019
 Plaça Manuel Sanchis Guarnier, 6
 Borriana, Castellón

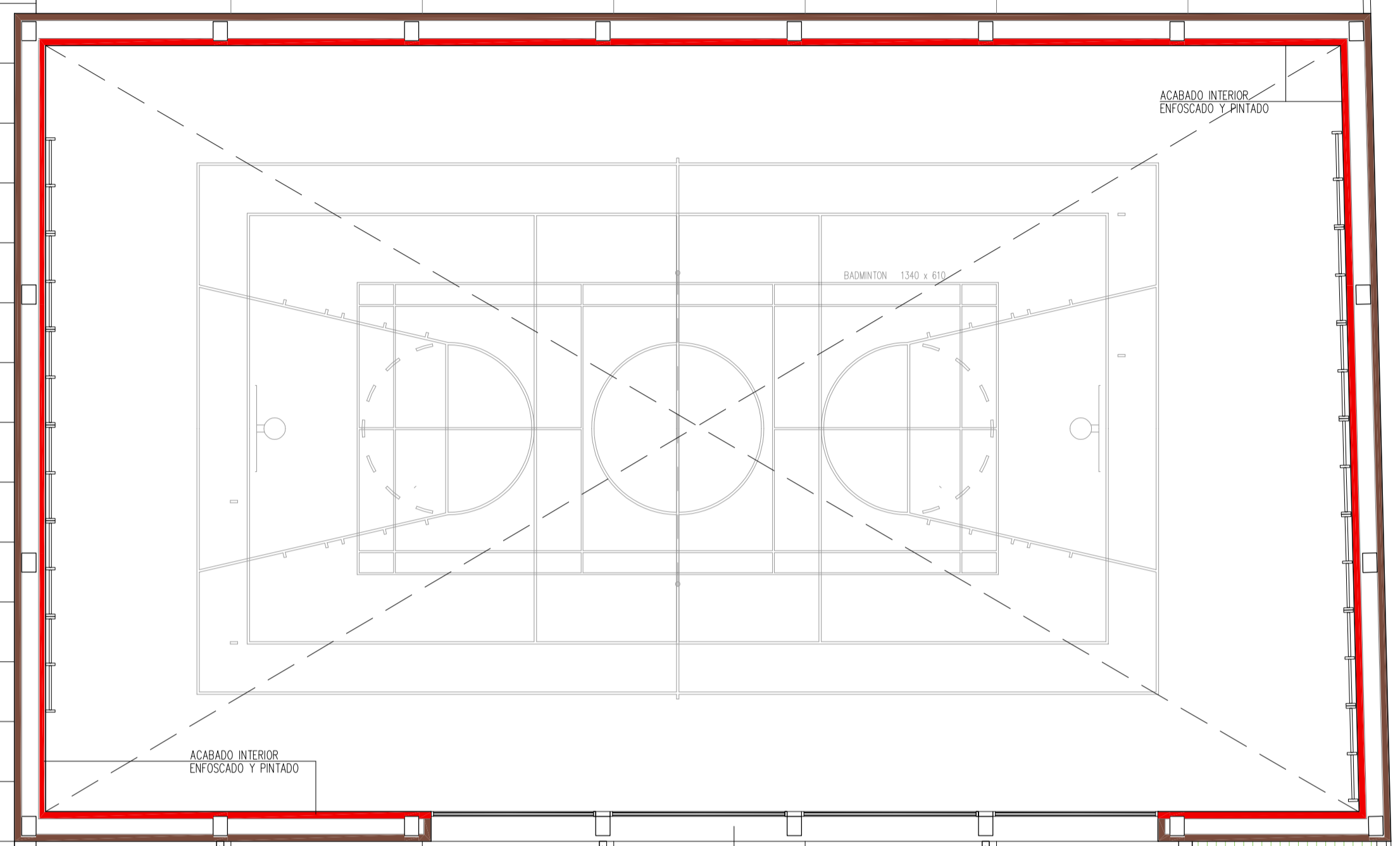
Arquitecto:
santatecla ARQUITECTOS
 Roberto Santatecla Fayos



Promotor:
MAGNÍFIC AJUNTAMENT DE BORRIANA

GINNASIO-CAFETERIA. PLANTA BAJA.
 ACABADOS Y REFERENCIAS CONSTRUCTIVAS.

Escala: 1/100
 Plano nº: PD.C.GC.01

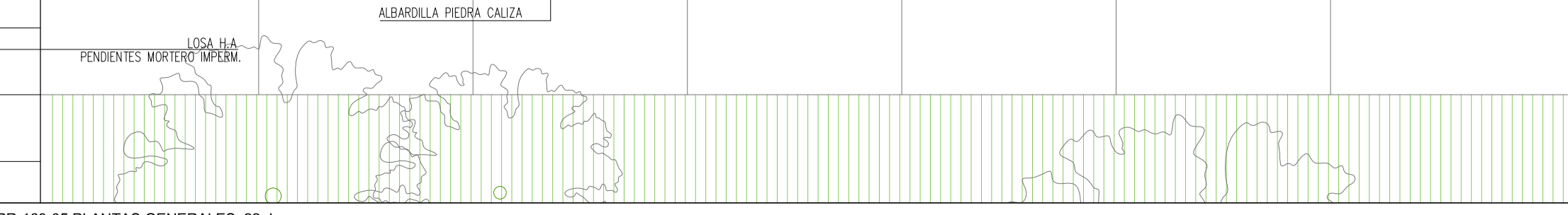
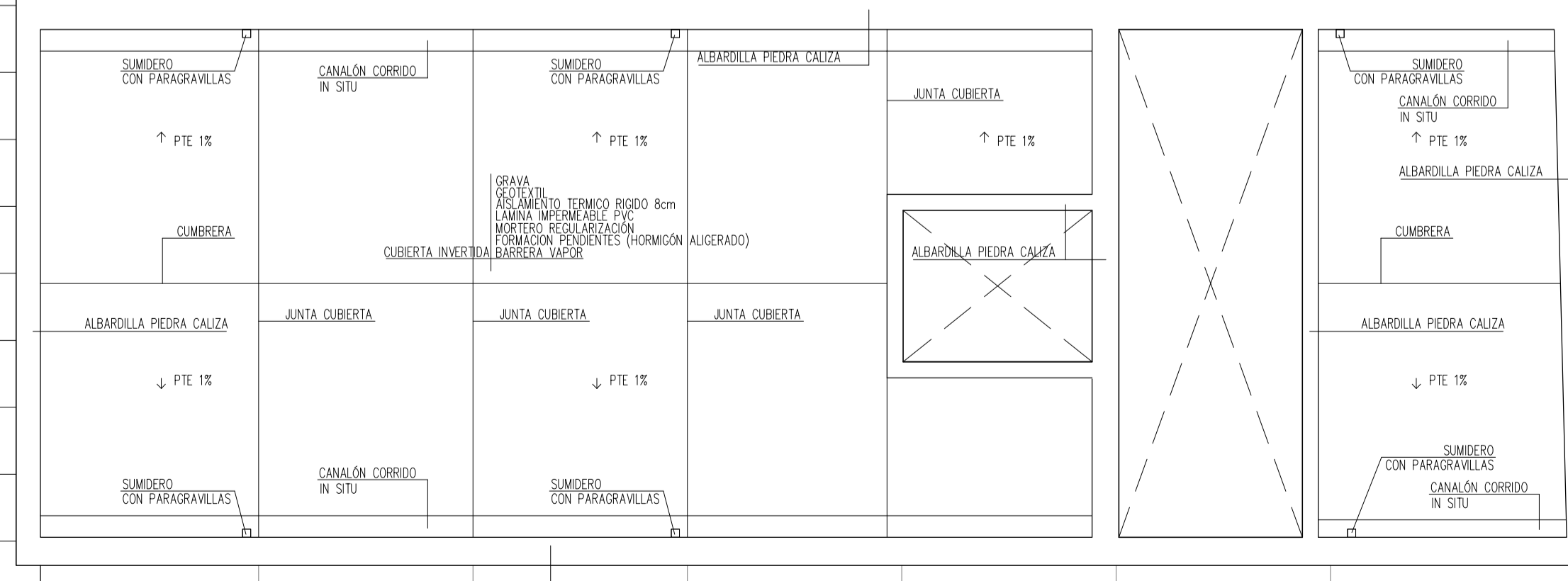
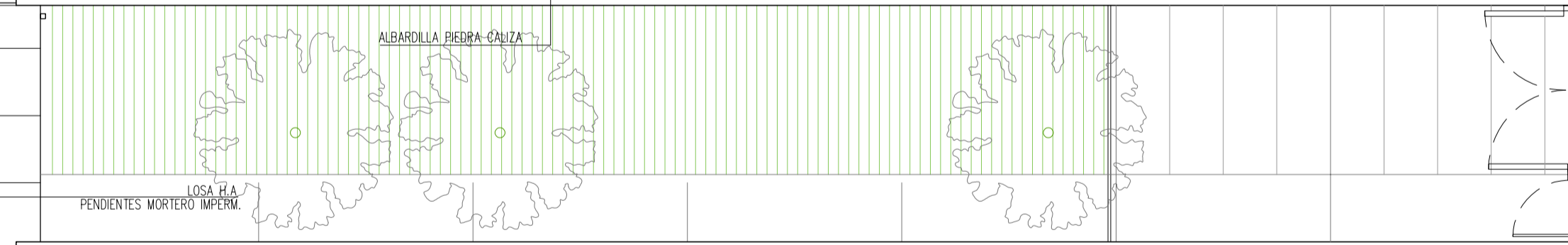
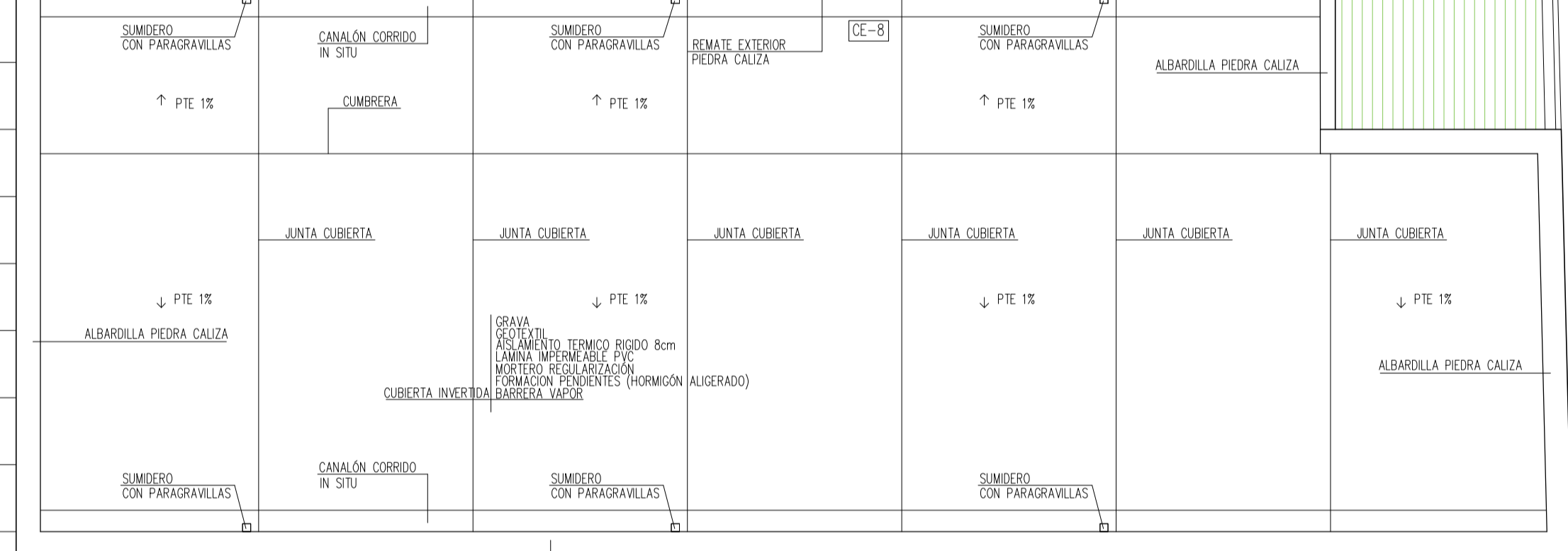


LEYENDA CALIDADES

	LP
	LH7
	LH11
	LCV
	MURO H.A. / PANTALLA H.A.
	L HORMIGÓN ACÚSTICO 50 dbA
	T1 TABIQUE AUTOPORTANTE ST-70 (60mm lana roca en tabiques interiores / 60mm fibra de vidrio en trasdosados fachadas)
	T2 TABIQUE AUTOPORTANTE ST-48 (40mm lana roca en tabiques interiores / 40mm fibra de vidrio en trasdosados fachadas)
	FRENTES ALICATADOS
	FRENTES APLICADOS

ZONAS CON ACABADO PINTURA PLÁSTICA SE APLICARÁ SOBRE GUARNECIDO Y ENLUCIDO DE YESO (SI NO SE INDICA EXPRESITAMENTE SOBRE MORTERO CEMENTO) SI LA TABIQUERIA ES CERÁMICA Y SOBRE DOBLE PLACA 2x125mm DE CARTÓN-YESO SI LA TABIQUERIA ES DE ENTAMADO AUTOPORTANTE.

ZONAS ALICATADAS SE REALIZARÁN SOBRE 1 PLACA 1x15mm H EN TABIQUERIA DE ENTAMADO AUTOPORTANTE Y SOBRE ENFOSCADO FRATASADO EN TABIQUERIA CERÁMICA.



PROYECTO EJECUCIÓN
NUEVO I.E.S. JAUME I DE BORRIANA

NOVIEMBRE 2019
Plaça Manuel Sanchis Guarnier, 6
Borriana, Castellón

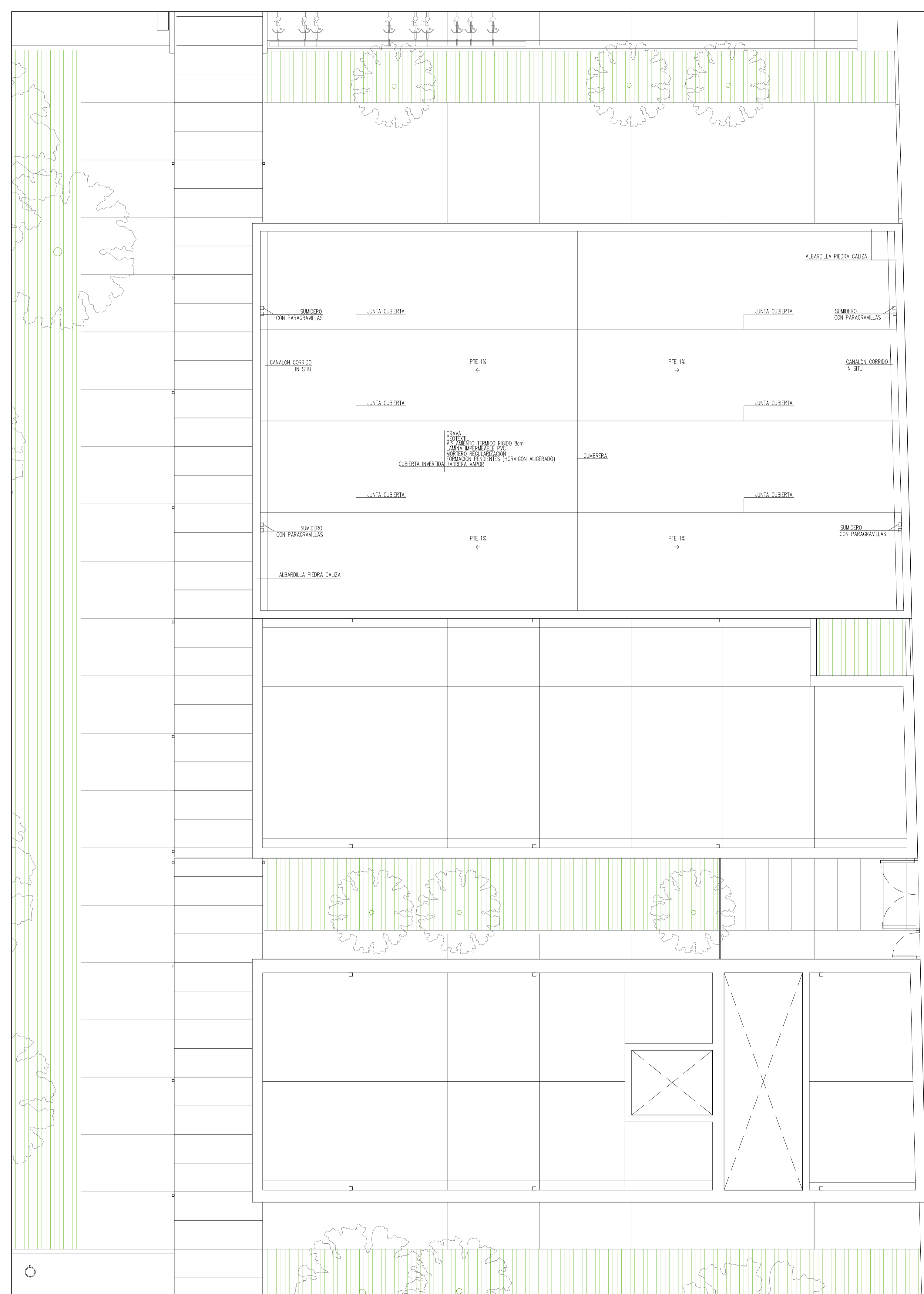
Arquitecto:
santatecla ARQUITECTOS
Roberto Santatecla Fayos



Promotor:
MAGNÍFIC AJUNTAMENT DE BORRIANA

GINNASIO-CAFETERÍA. PLANTA PRIMERA.
ACABADOS Y REFERENCIAS CONSTRUCTIVAS.

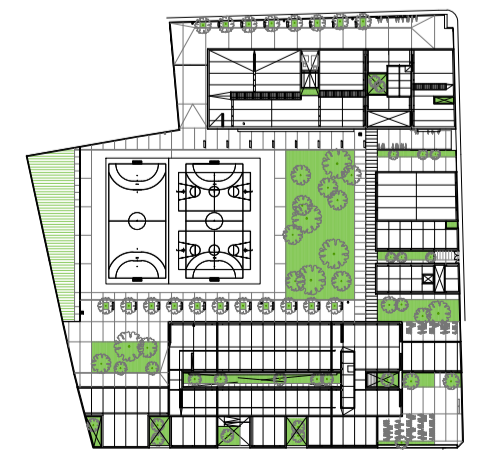
Escala: 1/100
Plano nº: PD.C.GC.02



PROYECTO EJECUCIÓN
 NUEVO I.E.S. JAUME I DE BORRIANA

NOVIEMBRE 2019
 Plaça Manuel Sanchis Guarnier, 6
 Borriana, Castellón

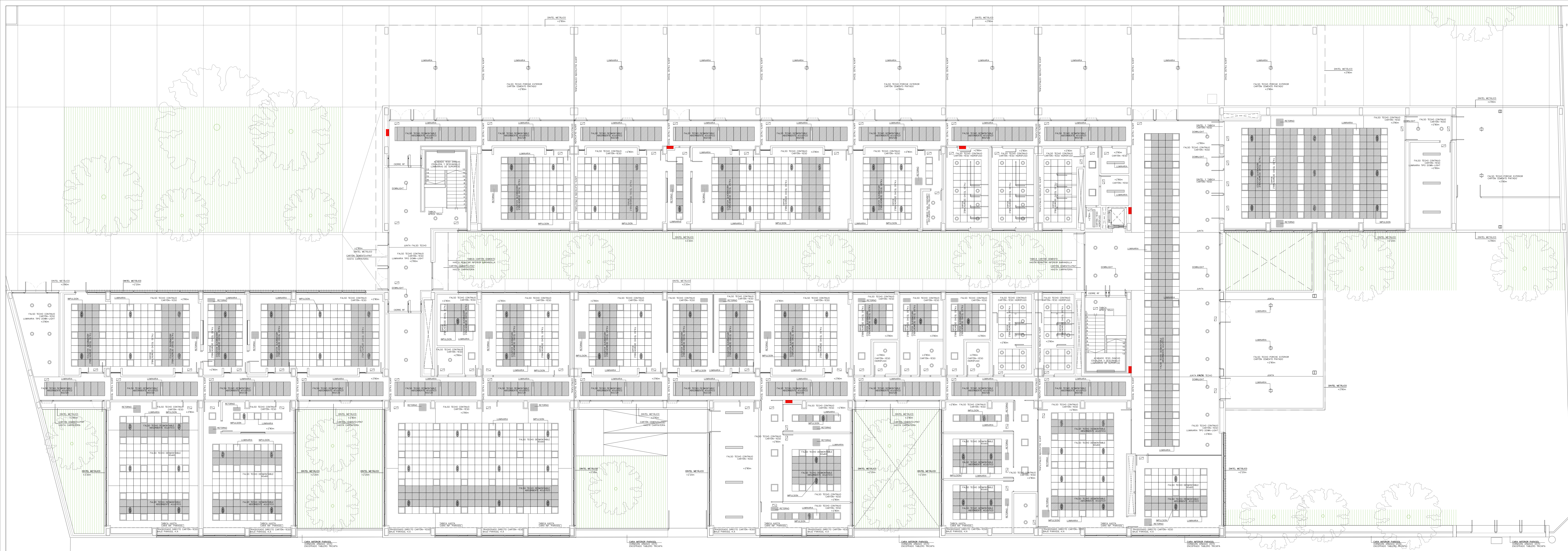
Arquitecto:
santatecla arquitectos
 Roberto Santatecla Fayos



Promotor:
 **MAGNIFIC
 AJUNTAMENT
 DE BORRIANA**

GINNASIO-CAFETERÍA. PLANTA CUBIERTAS.
 ACABADOS Y REFERENCIAS CONSTRUCTIVAS.

Escala: 1/100
 Plano nº: PD.C.GC.03



NOVIEMBRE 2019
Plaça Manuel Sanchis Guarn, 6
Borriana, Castellón

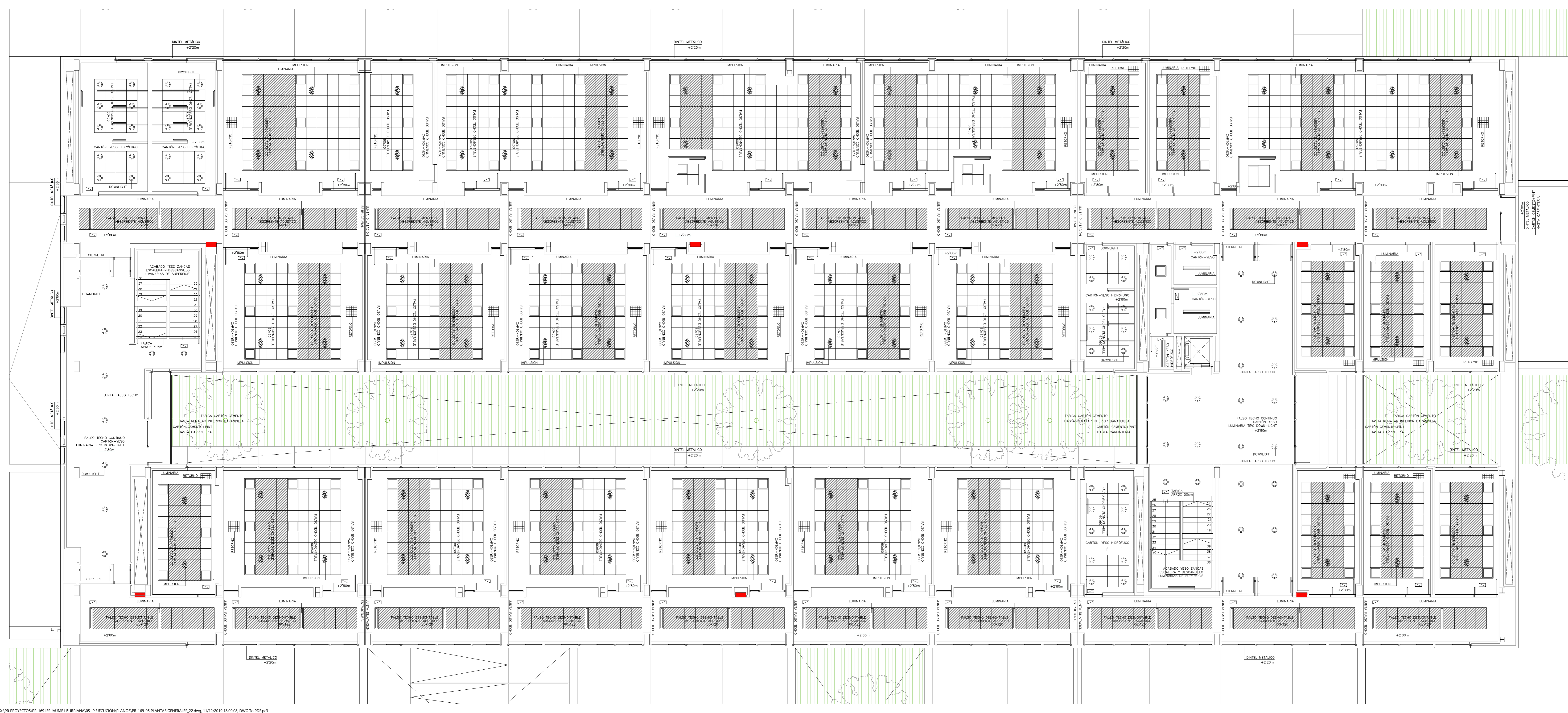
PROYECTO EJECUCIÓN
NUEVO I.E.S. JAUME I DE BORRIANA

Arquitecto:
santactcla
arquitectos
Roberto Santactcla Fayos

Promotor:
MAGNIFIC
AJUNTAMENT
DE BORRIANA

SECUNDARIA Y BACHILLER. PLANTA BAJA.
TECHOS.

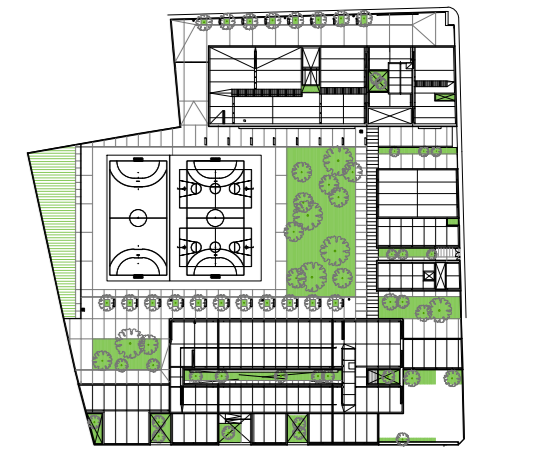
Escala: 1/100
Plano nº: PD.T.SB.01



PROYECTO EJECUCIÓN
 NUEVO I.E.S. JAUME I DE BORRIANA

NOVIEMBRE 2019
 Plaça Manuel Sanchis Guarner, 6
 Borriana, Castellón

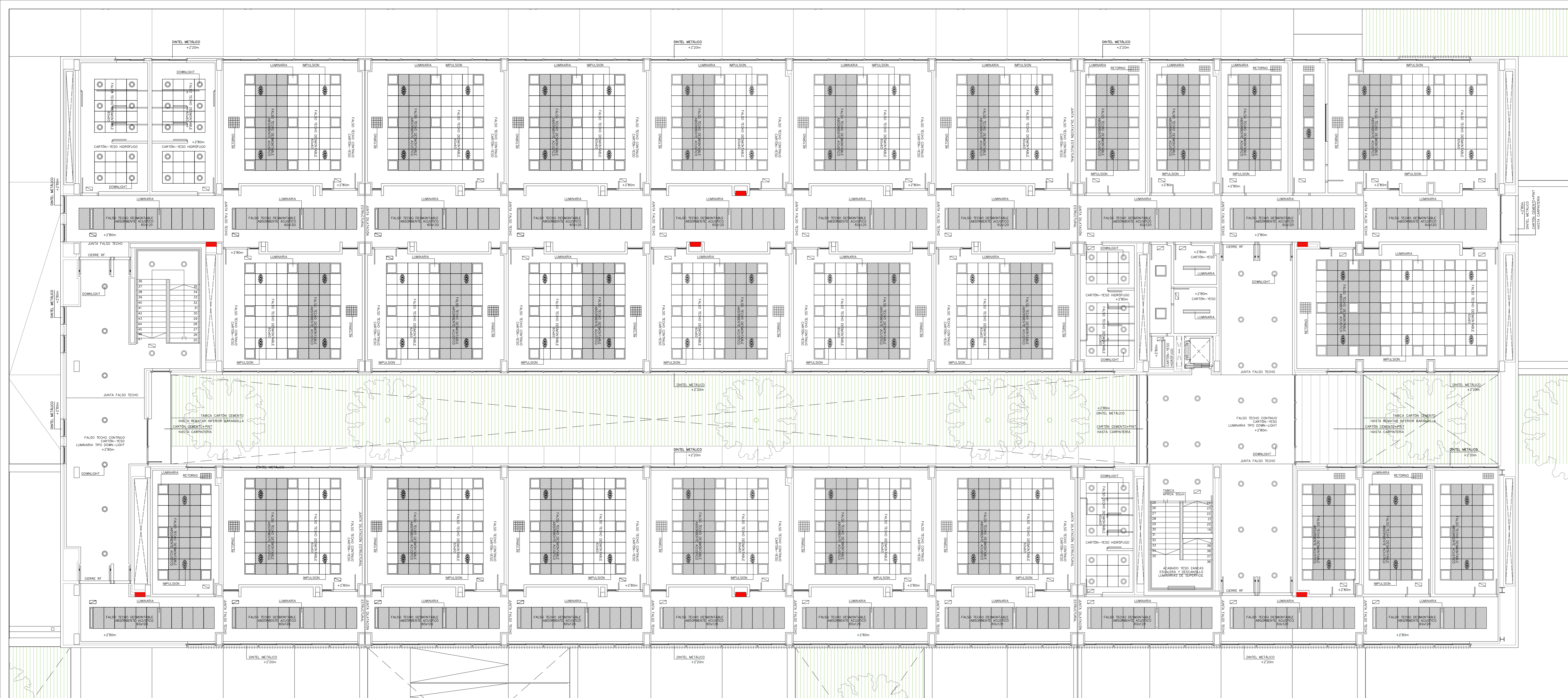
Arquitecto:
sanatactcla
 Roberto Santatecla Fayos



Promotor:
MAGNIFIC AJUNTAMENT DE BORRIANA

SECUNDARIA Y BACHILLER. PLANTA PRIMERA
 TECHOS.

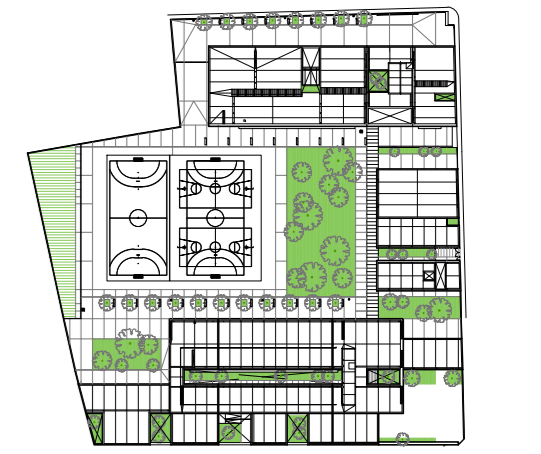
Escala: 1/100
 Plans nº: PD.T.SB.02



PROYECTO EJECUCIÓN
 NUEVO I.E.S. JAUME I DE BORRIANA

NOVIEMBRE 2019
 Plaça Manuel Sanchis Guarner, 6
 Borriana, Castellón

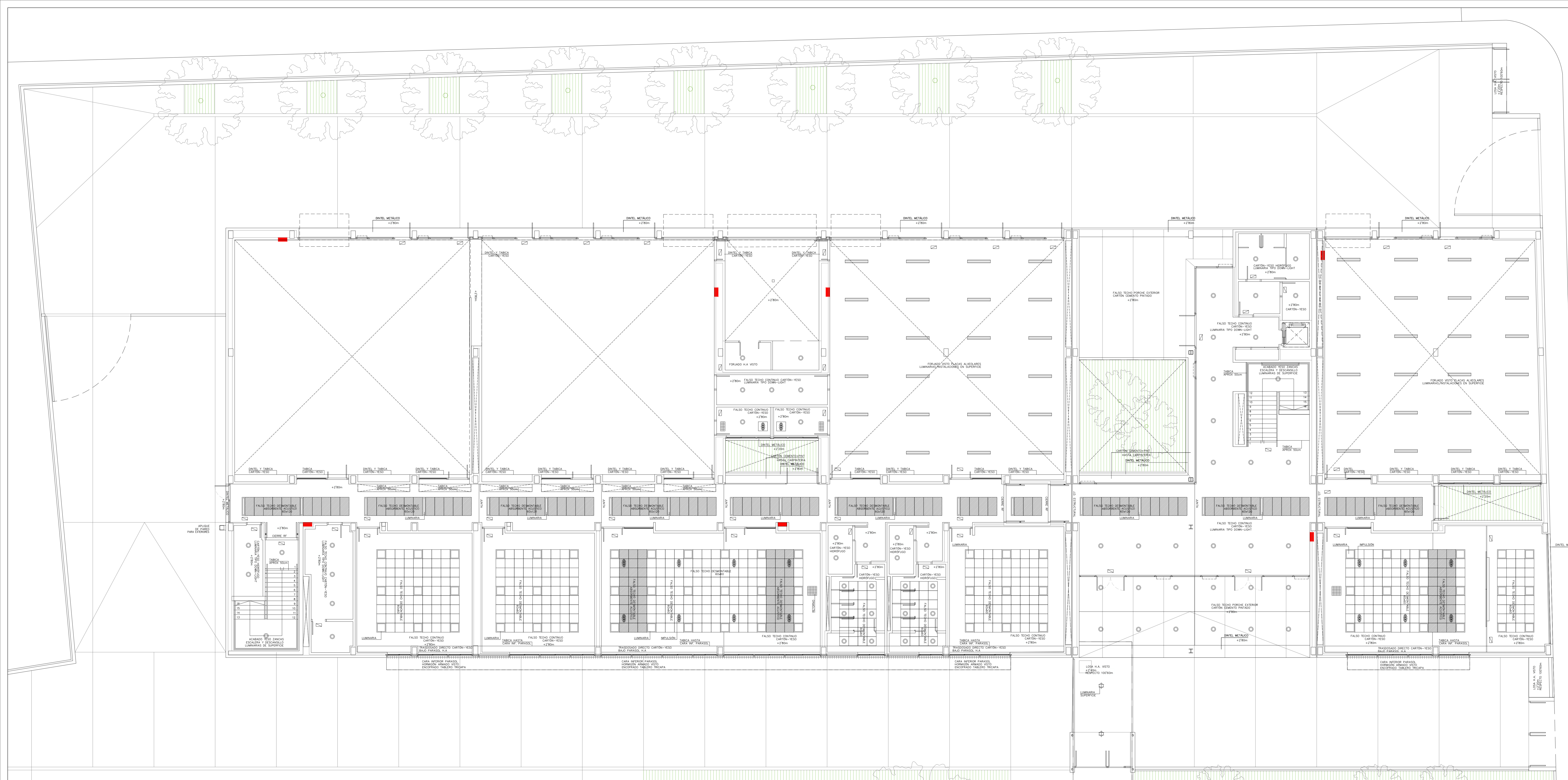
Arquitecto:
sanatactcla
 Roberto Santactcla Fayos



Promotor:
MAGNIFIC AJUNTAMENT DE BORRIANA

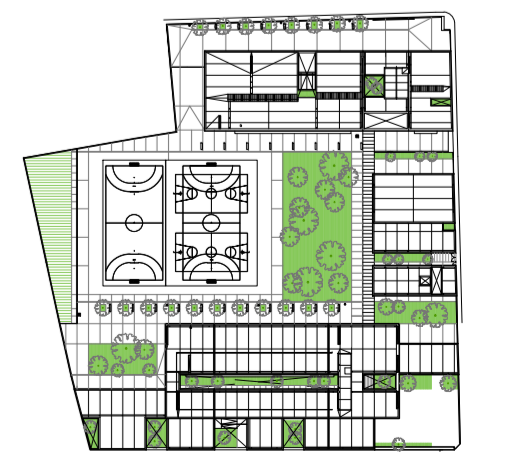
SECUNDARIA Y BACHILLER. PLANTA SEGUNDA
 TECHOS.

Escala: 1/100
 Plans nº: PD.T.SB.03



NOVIEMBRE 2019
 Plaça Manuel Sanchis Guarner, 6
 Borriana, Castellón

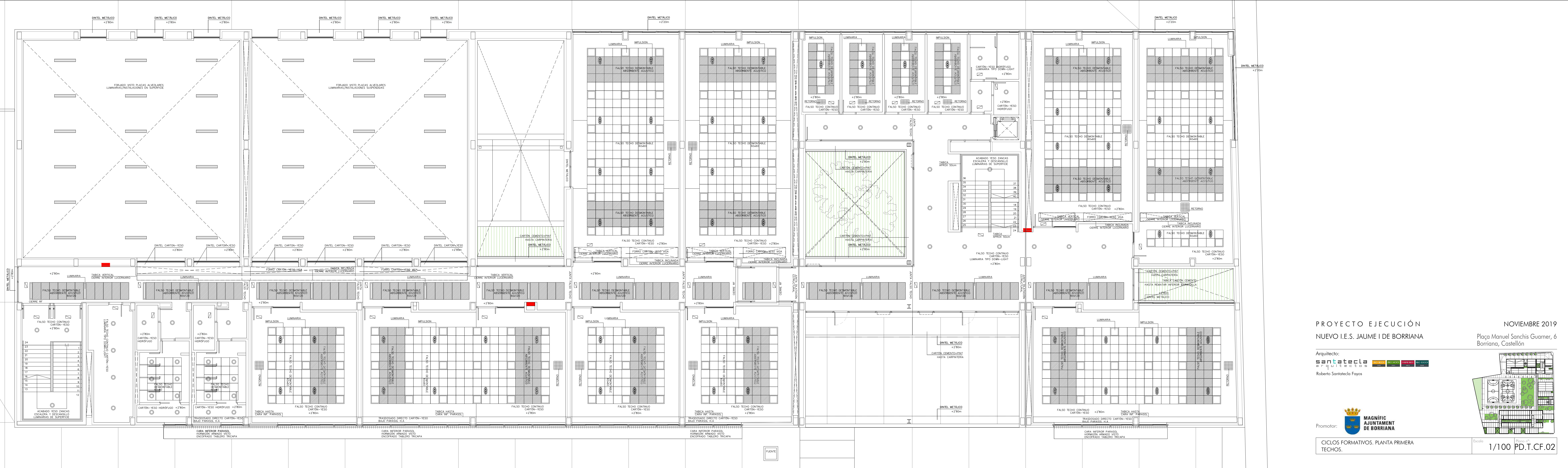
Arquitecto:
santatecla
 Roberto Santatecla Fayos



Promotor:
MAGNÍFIC AJUNTAMENT DE BORRIANA

CICLOS FORMATIVOS. PLANTA BAJA.
 TECHOS.

Escala: 1/100
 PD.T.CF.01



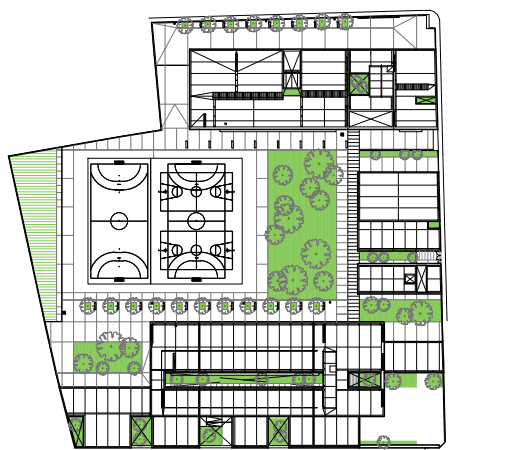
PROYECTO EJECUCIÓN
 NUEVO I.E.S. JAUME I DE BORRIANA

Arquitecto:
santatecla
 ARQUITECTOS
 Roberto Santatecla Foyos

Promotor:
MAGNÍFIC
 AJUNTAMENT
 DE BORRIANA

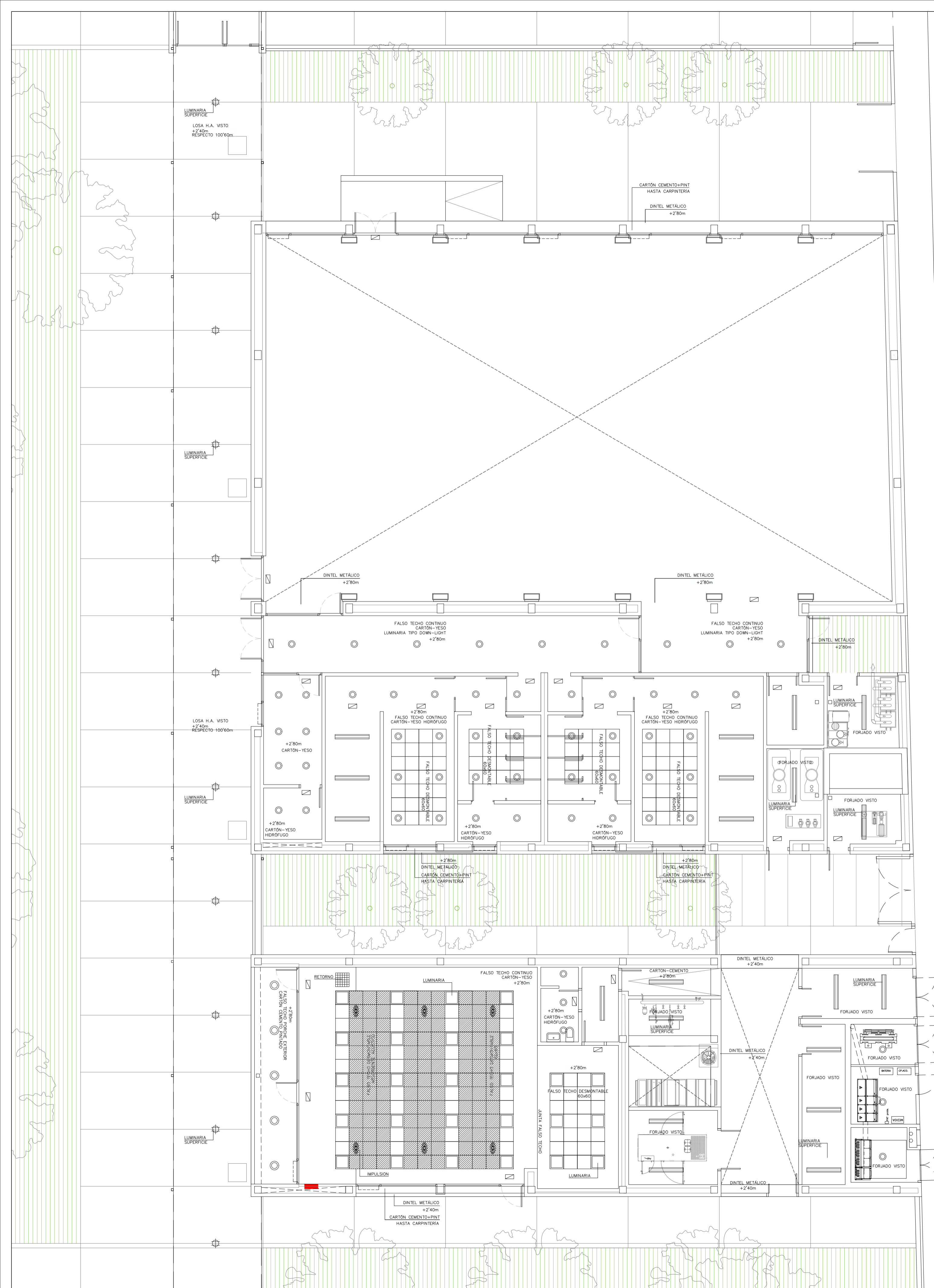
CICLOS FORMATIVOS. PLANTA PRIMERA
 TECHOS.

NOVIEMBRE 2019
 Plaça Manuel Sanchis Guarnier, 6
 Borriana, Castellón



Escala: 1/100
 Plano nº: PD.T.CF.02

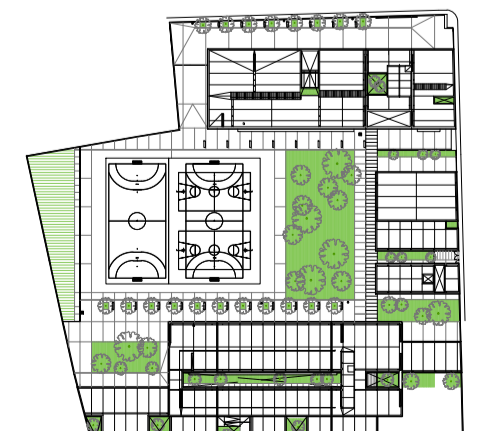
FUENTE



PROYECTO EJECUCIÓN
 NUEVO I.E.S. JAUME I DE BORRIANA

NOVIEMBRE 2019
 Plaça Manuel Sanchis Guarnier, 6
 Borriana, Castellón

Arquitecto:
santatecla arquitectos
 Roberto Santatecla Fayos



Promotor:
MAGNIFIC
 AJUNTAMENT
 DE BORRIANA

GINNASIO-CAFETERIA. PLANTA BAJA.
 TECHOS.

Escala: 1/100
 Plano nº: PD.T.GC.01