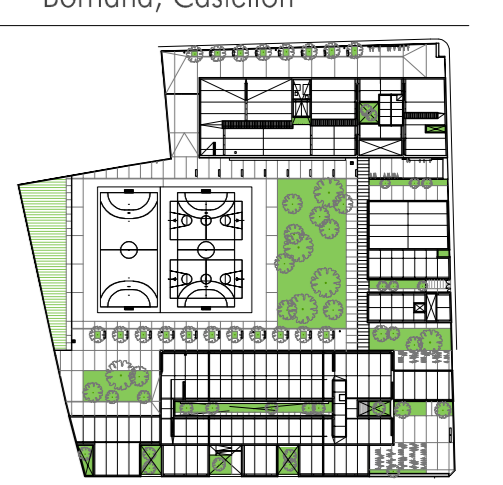




PROYECTO EJECUCIÓN
 NUEVO I.E.S. JAUME I DE BORRIANA

NOVIEMBRE 2019
 Plaça Manuel Sanchis Guàrdia, 6
 Borriana, Castellón

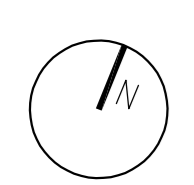
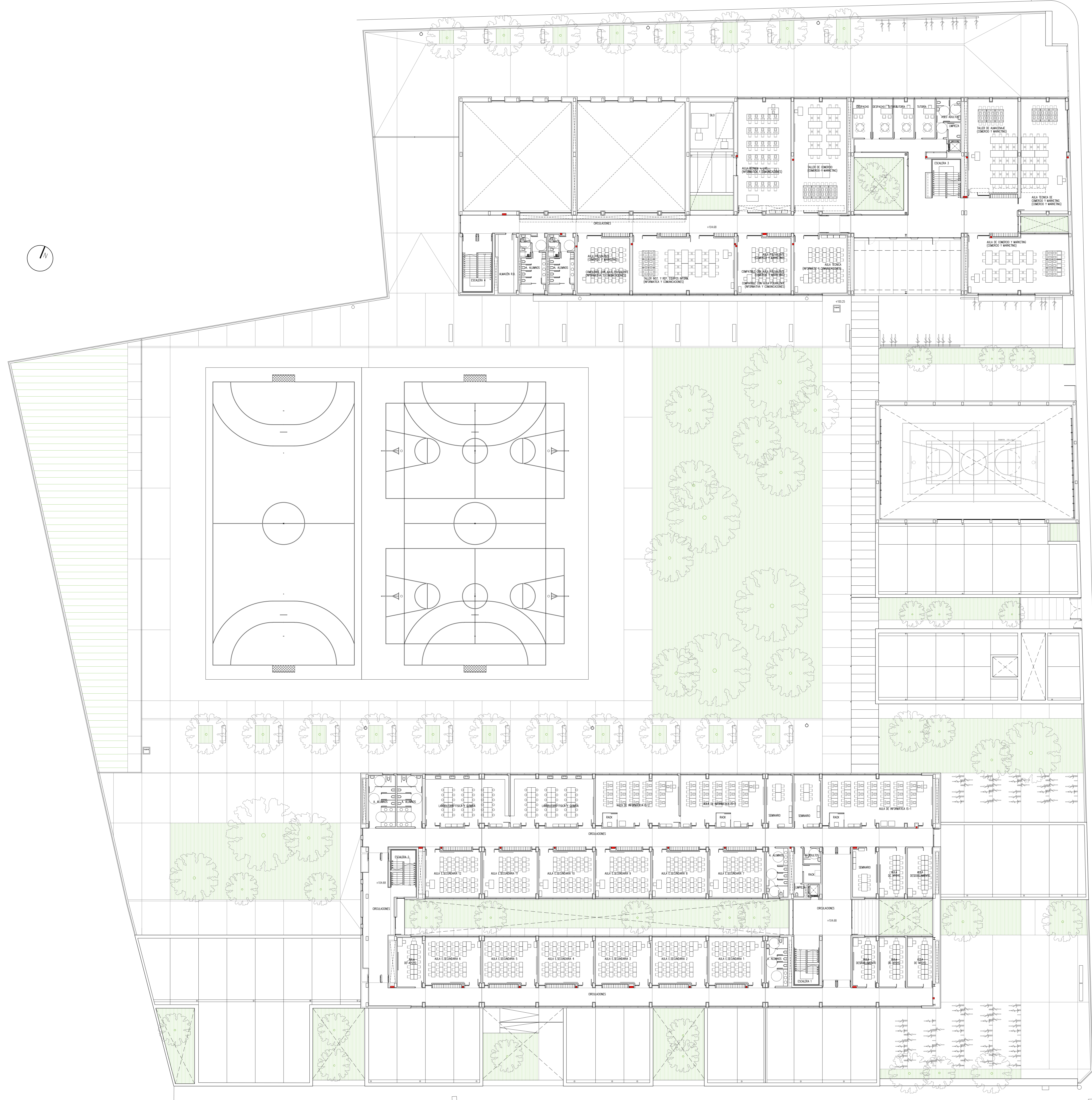
Arquitecto:
satecla
 Roberto Santotoca Foyas



Promotor:
MAGNÍFIC AJUNTAMENT DE BORRIANA

PLANTA BAJA:
 DISTRIBUCIÓN.

Escala: 1/200
 Plano nº: PG-01

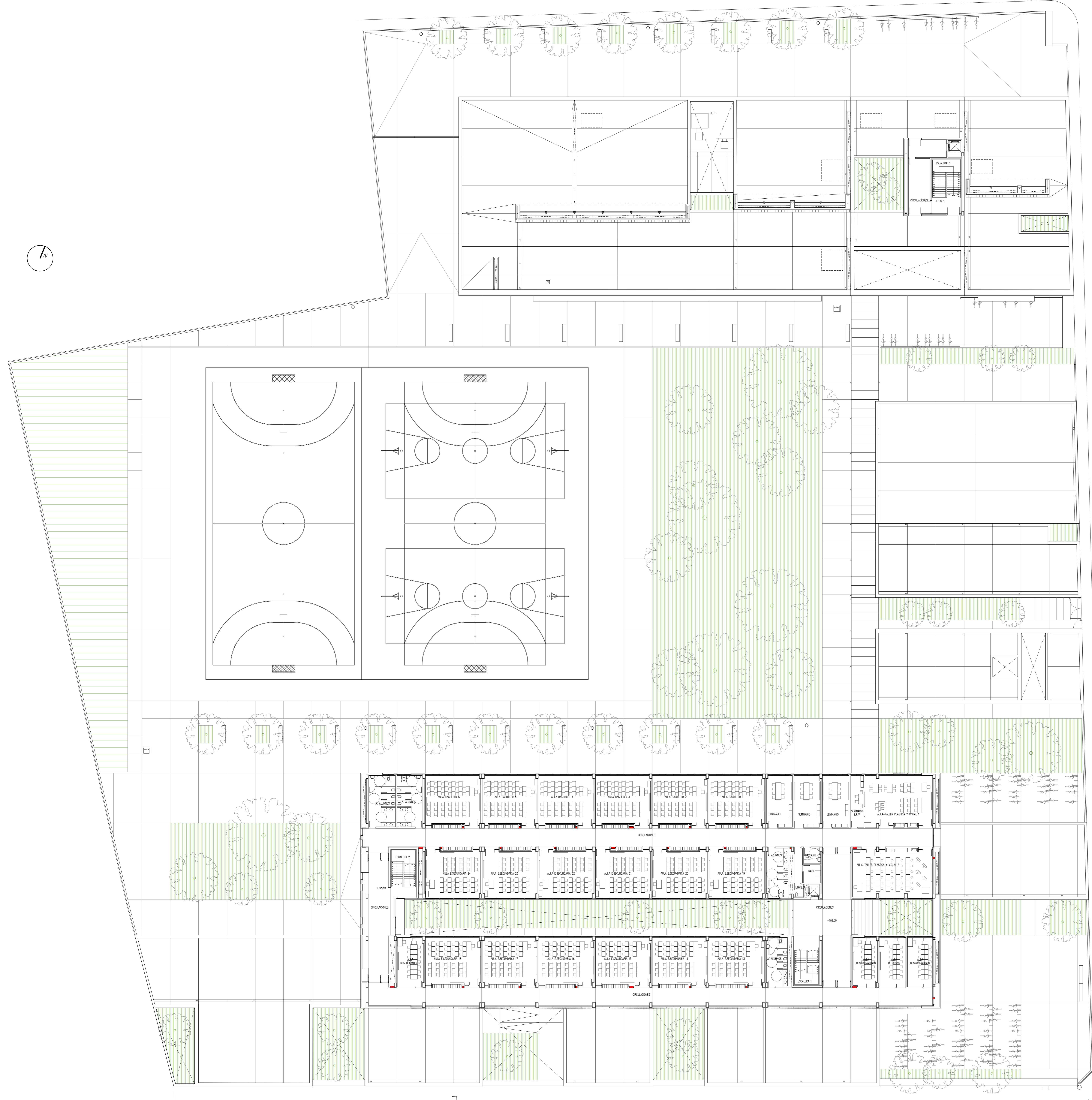
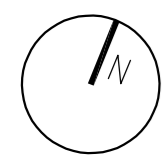


PROYECTO EJECUCIÓN
NUEVO I.E.S. JAUME I DE BORRIANA
 Plaça Manuel Sanchis Guarnier, 6
 Borriana, Castellón

Arquitecto:
s a n a t e c l a
 Roberto Santotoda Foyas

Promotor:
MAGNÍFIC AJUNTAMENT DE BORRIANA

Escala: 1/200 Plano nº: PG-02



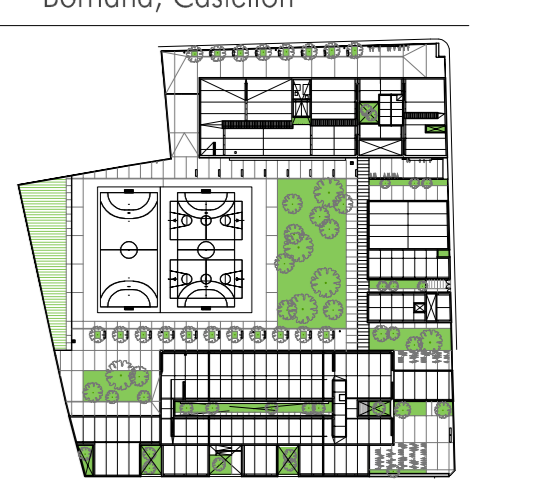
PROYECTO EJECUCIÓN
 NUEVO I.E.S. JAUME I DE BORRIANA

NOVIEMBRE 2019
 Plaça Manuel Sanchis Guarnier, 6
 Borriana, Castellón

Arquitecto:
s a n a t e l l a
 arquitectes
 Roberto Santotola Foyas

Promotor:

MAGNÍFIC
AJUNTAMENT
DE BORRIANA



PLANTA SEGUNDA.
 DISTRIBUCIÓN.

Escala 1/200
 Plano nº PG-03



SUPERFICIES ÚTILES		PROYECTO	
A. ESPACIOS DOCENTES		A. ESPACIOS DOCENTES ESPEC. CICLOS FORMATIVOS	
Aula generales	1.212,28 m ²	Familia Artes y Artesanía	0,00 m ²
Aula de actividades plásticas	319,29 m ²	Aula de cerámica (C) república Taller Mecánico 1 Caparriel	0,00 m ²
Plaza de actividades	92,00 m ²	Aula de modelado	21,80 m ²
SUMA	1.623,57 m²	Aula de montaje escultura (laboratorio)	241,05 m ²
B. Aulas especiales		Familia Comercio y Marketing	
Aula Desdoblamiento: ISO y Bachillerato	122,78 m ²	TRE Servicios Comerciales	98,26 m ²
Aula Artes y talleres plásticos: ISO y Bachillerato	127,31 m ²	Aula Polivalente	118,89 m ²
Aula de actividades especiales	92,00 m ²	Taller de animación	95,50 m ²
SUMA	342,09 m²	Técnicos Actividades Comerciales	99,79 m ²
C. Espacios docentes especiales		Aula Polivalente Comercio A. Polivalente (TRES Ser. Comunes)	
Administración: E. Secundario 1 (S) (completa)	111,25 m ²	Aula Polivalente Comercio Marketing	113,26 m ²
Aula Informática: E. Secundario 2 (S-2)	168,30 m ²	T3 Comercio Internacional	0,00 m ²
Aula Informática: E. Secundario 1 (S)	32,41 m ²	Aula Polivalente Comercio A. Polivalente (TRES Ser. Comunes)	105,64 m ²
Servicios Música: E. Secundario	15,97 m ²	Familia Informática y Comunicaciones	
Servicios de Sostén: Música (S) (2)	87,99 m ²	Técnicos Sistemas Microinformática y Redes	0,00 m ²
Aula taller de E. Plástica y Visual: 1. Adapt. Curricular: E. Sec.	68,15 m ²	Aula Polivalente Comercio a. para TRES Ser. Comunes	65,74 m ²
Servicios de Sostén: Plástica y Visual	13,52 m ²	Taller de montaje y acabado	57,21 m ²
Aula taller de E. Plástica y Visual: 2. Adapt. Curricular: E. Sec.	79,20 m ²	SUMAS	2.249,13 m²
Aula taller de Tecnología (E. Secundario)	12,74 m ²		
Servicios: Tecnología (E. Secundario)	12,72 m ²		
Aula taller de Tecnología (E. Secundario)	102,24 m ²		
Laboratorio de Ciencias Experimentales de E. Secundario	157,63 m ²		
Administración y servicios de ciencias	29,38 m ²		
Laboratorio de Física: Química (E. Secundario)	162,05 m ²		
Oficina sala polivalente	439,40 m ²		
Oficina de actividades especiales	127,71 m ²		
Oficina profesor/monitor (amb. com.)	19,29 m ²		
Oficina de actividades especiales	27,11 m ²		
SUMA	4.029,44 m²		
D. Espacios docentes comunes		B. ADMINISTRACIÓN	
Sala polivalente de usos múltiples	148,89 m ²	Despacho Dirección	26,79 m ²
Afluente de sala polivalente o de usos múltiples	29,29 m ²	Despacho jefatura estudios	22,12 m ²
Biblioteca	162,05 m ²	Despacho administración/comercio	13,50 m ²
Servicios generales de E. Secundario	158,97 m ²	Servicios variada	87,17 m ²
Almacén recursos docentes	52,23 m ²	Despacho servicios atención	32,37 m ²
Cuadra de Ingresos	50,90 m ²	Taller (Formación Profesional)	30,95 m ²
SUMA	529,23 m²	Despacho Form. Comercio Trabajo (Form. Prof.)	27,90 m ²
A. Servicios higiénicos		Sala profesores	
Ases de alumnos	339,09 m ²	Sala profesores	179,92 m ²
Ases de profesores	8,49 m ²	Sala música	47,23 m ²
SUMA	347,58 m²	Sala ANPA	33,81 m ²
SUMAS ESPACIOS DOCENTES		Sala de niñas	
SUMA	381,98 m²	Administración: secundaria	65,51 m ²
B. ADMINISTRACIÓN		Sala de niñas	
Despacho Dirección	26,79 m ²	Sala de niñas	58,00 m ²
Despacho jefatura estudios	22,12 m ²	SUMA ADMINISTRACIÓN	659,42 m²
Despacho administración/comercio	13,50 m ²		
Servicios variada	87,17 m ²		
Despacho servicios atención	32,37 m ²		
Taller (Formación Profesional)	30,95 m ²		
Despacho Form. Comercio Trabajo (Form. Prof.)	27,90 m ²		
Sala profesores	179,92 m ²		
Sala música	47,23 m ²		
Sala ANPA	33,81 m ²		
Sala de niñas	58,00 m ²		
Administración: secundaria	65,51 m ²		
SUMA ADMINISTRACIÓN	659,42 m²		
C. SERVICIOS GENERALES		D. ESPACIOS OPCIONALES	
Afluente general	43,45 m ²	Colegio	132,97 m ²
Cuadro de actividades especiales	10,38 m ²	SUMA ESPACIOS OPCIONALES	132,97 m²
Cuadro de actividades especiales	18,00 m ²		
Cuadro de actividades especiales	10,72 m ²		
Comedor/Cocina electrotécnicos	12,68 m ²		
Comedor/Cocina electrotécnicos	21,99 m ²		
RACE	39,07 m ²		
Cuadro de actividades especiales	12,83 m ²		
Cuadro de actividades especiales	3,75 m ²		
Asesor con sala monitor	29,89 m ²		
Indicaciones	35,13 m ²		
SUMA SERVICIOS GENERALES	272,15 m²		
SUMA TOTAL		SUMA SUP. CONSTRUIDA	
SUMA TOTAL	7.815,88 m²	SUMA SUP. CONSTRUIDA int.	12.475,00 m²
D. ESPACIOS OPCIONALES		SUMA SUP. CONSTRUIDA ext.	
Colegio	132,97 m ²	SUMA SUP. CONSTRUIDA ext.	405,84 m²
SUMA ESPACIOS OPCIONALES	132,97 m²	TOTAL SUPERFICIE CONSTRUIDA	13.108,36 m²
SUMA TOTAL Superf. interior	7.948,85 m²		
SUMA TOTAL Superf. exterior	405,84 m²		
SUMA SUPERFICIE TOTAL interior	13.108,36 m²		
E. Espacios exteriores		F. Porches	
Porches	1.250,72 m ²	Edificio ESO-BCH	1.111,15 m ²
Plata polivalente 44x22m	948,00 m ²	Edificio C.C.F.F.	132,57 m ²
Plata polivalente 44x22m	1.408,00 m ²	TOTAL P. Primera	3.924,11 m²
Zona de juegos / recreación E. Secundario	3.874,18 m ²		
Huerto escolar	614,96 m ²		
Plaza de recreación	2.959,56 m ²		
SUMA ESPACIOS EXTERIORES	10.124,72 m²		
SUMA ESPACIOS EXTERIORES (sin amplias)	10.124,72 m²		
F. Porches		G. Pisos	
Porches	1.250,72 m ²	Edificio ESO-BCH	2.331,37 m ²
Plata polivalente 44x22m	948,00 m ²	Edificio C.C.F.F.	1.572,74 m ²
Plata polivalente 44x22m	1.408,00 m ²	TOTAL P. Segundo	3.904,11 m²
Zona de juegos / recreación E. Secundario	3.874,18 m ²		
Huerto escolar	614,96 m ²		
Plaza de recreación	2.959,56 m ²		
SUMA ESPACIOS EXTERIORES	10.124,72 m²		
SUMA ESPACIOS EXTERIORES (sin amplias)	10.124,72 m²		

RESUMEN SUPERFICIE CONSTRUIDA	
P. Bq.	Edificio ESO-BCH 2.852,98 m ²
	Edificio Colefines 266,57 m ²
	Edificio Comissio 783,87 m ²
	Edificio C.C.F.F. 2.165,56 m ²
	Total P. Bq. 6.069,76 m²
P. Primera.	Edificio ESO-BCH 2.331,37 m ²
	Edificio C.C.F.F. 1.572,74 m ²
	Total P. Primera 3.904,11 m²
P. Segundo.	Edificio ESO-BCH 2.333,11 m ²
	Edificio C.C.F.F. 1.571,74 m ²
	Total P. Segundo 3.904,85 m²
P. Comunes	Edificio ESO-BCH 79,64 m ²
	Edificio C.C.F.F. 65,38 m ²
	Total P. Comunes 145,02 m²
	TOTAL SUP. CONSTRUIDA 12.475,00 m²
Porches	Edificio ESO-BCH 1.111,15 m ²
	Edificio C.C.F.F. 132,57 m ²
	Total porches 1.250,72 m²

PROYECTO EJECUCIÓN	
NUEVO I.E.S. JAUME DE BORRIANA	
Arquitecto: santatecla	
Roberto Santatecla Fayos	
MAGNIFIC AUNTAMIENTO DE BORRIANA	
SECUNDARIA Y BACHILLER. PLANTA BAJA. COTAS Y SUPERFICIES.	

NOVIEMBRE 2019	
Plaça Manuel Sanchis Guarné, 6	
Borriana, Castellón	
Escala: 1/100	
PG-SB.01	





SUPERFICIES ÚTILES		PROYECTO
A ESPACIOS DOCENTES		
A-a Aulas generales		
Aula E. Secundaria obligatoria	1.212,28 m ²	
Aula de Bachillerato	319,39 m ²	
Escuelas universitarias	93,00 m ²	
SUMA	1.624,67 m²	
A-b Aulas pequeño grupo		
Aula Desdoblamiento, ESO y Bachillerato	122,78 m ²	
Aula Apoyo y refuerzo pedagógico, ESO y Bachillerato	127,31 m ²	
Aula de educación especial	46,00 m ²	
SUMA	276,09 m²	
A-c Espacios docentes específicos		
Aula informática E. Secundaria 1 (S-1 o Infolec)	111,45 m ²	
Aula informática E. Secundaria 2 (S-2)	168,30 m ²	
Aula música E. Secundaria (S-1)	70,44 m ²	
Seminario música E. Secundaria	15,27 m ²	
Aula música E. Secundaria (S-2)	87,28 m ²	
Aula taller de Plástico y Visual 1 (Adapt. Curricular: E. Sec.)	68,15 m ²	
Seminario de Educación Plástica y Visual	13,52 m ²	
Aula taller de Plástico y Visual 2 (Adapt. Curricular: E. Sec.)	76,20 m ²	
Aula taller Tecnología 1 (E. Secundaria)	92,43 m ²	
Seminario Tecnología	13,72 m ²	
Aula taller Tecnología 2 (E. Secundaria)	107,34 m ²	
Laboratorio de Ciencias Experimentales de E. Secundaria	157,03 m ²	
Antilaboratorio y seminario de ciencias	25,58 m ²	
Laboratorio de Física y Química 1 (E. Secundaria)	167,49 m ²	
Gimnasio sala polideportiva	439,40 m ²	
Gimnasio: vestuarios/aseos	127,71 m ²	
Gimnasio: profesor/monitor (vest + sem.)	18,29 m ²	
Gimnasio: almuerzo/est	7,11 m ²	
Espacios docentes específicos Formación Profesional	2.262,18 m ²	
SUMA	4.029,44 m²	
A-d Espacios docentes comunes		
Sala polivalente o de usos múltiples	148,89 m ²	
Alfonso de sala polivalente o de usos múltiples	26,29 m ²	
Brindises	162,05 m ²	
Seminarios generales de E. Secundaria	158,07 m ²	
Almacenes recursos docentes	53,23 m ²	
Cuentas de limpieza	20,50 m ²	
SUMA	569,93 m²	
A-e Servicios higiénicos		
Aseo alumnos	378,00 m ²	
Aseo educación especial	5,49 m ²	
SUMA	383,58 m²	
SUMA ESPACIOS DOCENTES	6.903,71 m²	
B ADMINISTRACIÓN		
Despacho Dirección	26,79 m ²	
Despacho jefe/sección estudios	23,12 m ²	
Despacho administrador/secretario	15,50 m ²	
Secretaría/archivo	87,17 m ²	
Despacho servicio orientación	34,27 m ²	
Tutorías (Formación Profesional)	30,95 m ²	
Despacho Form. Centros Trabajo (Form. Prof.)	29,98 m ²	
Sala profesores	179,52 m ²	
Aseo adultos	47,23 m ²	
Sala ANPA	33,81 m ²	
Sala AA	52,56 m ²	
Sala de visitas	58,00 m ²	
Conservación + reparación	50,32 m ²	
SUMA ADMINISTRACIÓN	689,42 m²	
C SERVICIOS GENERALES		
Almacén general	45,45 m ²	
Cuarto contadores agua potable	10,38 m ²	
Cuarto general de limpieza	18,86 m ²	
Cuentas de basura	10,72 m ²	
Contadores/Grupo electrógeno	12,68 m ²	
Cuarto de instalaciones ambientales	31,99 m ²	
RACK	35,07 m ²	
Cuarto grupo de incendios	12,83 m ²	
Almacén con sala máquinas	5,75 m ²	
Instalaciones	35,13 m ²	
Aseo + Vest personal no docente	23,89 m ²	
SUMA SERVICIOS GENERALES	242,75 m²	
SUMA TOTAL	7.815,88 m²	
D ESPACIOS OPCIONALES		
Cafetería	132,77 m ²	
SUMA ESPACIOS OPCIONALES	132,77 m²	
SUMA TOTAL Sup. Util Interior	7.948,65 m²	
Circulaciones pasos interiores	2.952,16 m ²	
SUMA SUPERFICIE UTIL Interior	10.900,81 m²	
Muros y tabiquerías 17% SI	1.573,89 m ²	
SUMA SUP. CONSTRUIDA int.	12.474,70 m²	
Sup. Cubierta abierta SO/porche	625,36 m ²	
TOTAL SUPERFICIE CONSTRUIDA	13.100,06 m²	
E Espacios exteriores		
Porches	1.250,72 m ²	
Pista polideportiva 44x22m	968,00 m ²	
Pista polideportiva 44x22m	1.408,00 m ²	
Zona de juegos / expansión E. Secundaria	3.874,18 m ²	
Herido escaler	614,06 m ²	
Zona ajardinada	2.007,86 m ²	
SUMA ESPACIOS EXTERIORES	10.123,72 m²	
SUMA ESPACIOS EXTERIORES (sin ampliación)	10.123,72 m²	
F Parcela		
Propuesta	19.327,39 m ²	

SUPERFICIES ÚTILES	
ADENDA	
A' ESPACIOS DOCENTES ESPEC. BACHILLER.	
A'-c ESPACIOS DOCENTES ESPEC. CICLOS FORMATIVOS	
FAMILIA ARTES Y ARTESANÍA	
Aula Polivalente (Compatible Aula Teórica T. Carpintería)	0,00 m ²
Aula de carpintería (Compatible Taller Mecanizado T. Carpintería)	0,00 m ²
Aula de modelado	218,80 m ²
Aula de montaje esarriano (altura mínima 8m)	241,05 m ²
Almacén	119,93 m ²
FAMILIA COMERCIO Y MARKETING	
TPB Servicios Comerciales	
Aula Polivalente	58,28 m ²
Taller de comercio	118,98 m ²
Taller de almacenaje	95,53 m ²
Técnico Actividades Comerciales	
Aula Polivalente	59,79 m ²
Aula de Comercio y Marketing	115,59 m ²
Aula específica con escaparate exterior	115,35 m ²
TS Comercio Internacional	
Aula Polivalente (Compatible A. Polivalente TPB Servi. Comunes)	0,00 m ²
Aula Técnica de Comercio y Marketing	105,68 m ²
FAMILIA INFORMÁTICA Y COMUNICACIONES	
Técnico Sistemas Microinformáticas y Redes	
Aula Polivalente (Compatible A. poliv. TPB Servi. Comunes)	0,00 m ²
Aula Técnica	60,76 m ²
Taller de instalación y reparación de equipos informáticos	113,07 m ²
TS Administración de sistemas informáticos en red	
Aula Polivalente (Compatible A. Poliv. TPB Servi. Comunes)	0,00 m ²
Aula Técnica + laboratorio	120,15 m ²
FAMILIA MADERA, MUEBLE Y CORCHO	
Aula Técnica	113,05 m ²
Taller de mecanizado	296,82 m ²
Taller de montaje y acabado	251,79 m ²
Almacén	57,71 m ²
SUMAS	2.262,13 m²

RESUMEN SUPERFICIE CONSTRUIDA		
P. Baja.		
Edificio ESO-BCH	2.852,98 m ²	
Edificio Cafetería	266,57 m ²	
Edificio Gimnasio	783,87 m ²	
Edificio C.C.F.F.	2.166,34 m ²	
Total P. Baja	6.069,76 m²	
P. Primera.		
Edificio ESO-BCH	2.351,37 m ²	
Edificio C.C.F.F.	1.572,74 m ²	
Total P. Primera	3.924,11 m²	
P. Segunda.		
Edificio ESO-BCH	2.333,11 m ²	
Total P. Segunda	2.333,11 m²	
P. Casetones		
Edificio ESO-BCH	79,64 m ²	
Edificio C.C.F.F.	68,38 m ²	
Total P. Primera	148,02 m²	
TOTAL SUP. CONSTRUIDA	12.475,00 m²	
Porches		
Edificio ESO-BCH	1.111,15 m ²	
Edificio C.C.F.F.	139,57 m ²	
Total porches	1.250,72 m²	

PROYECTO EJECUCIÓN
 NUEVO I.E.S. JAUME I DE BORRIANA

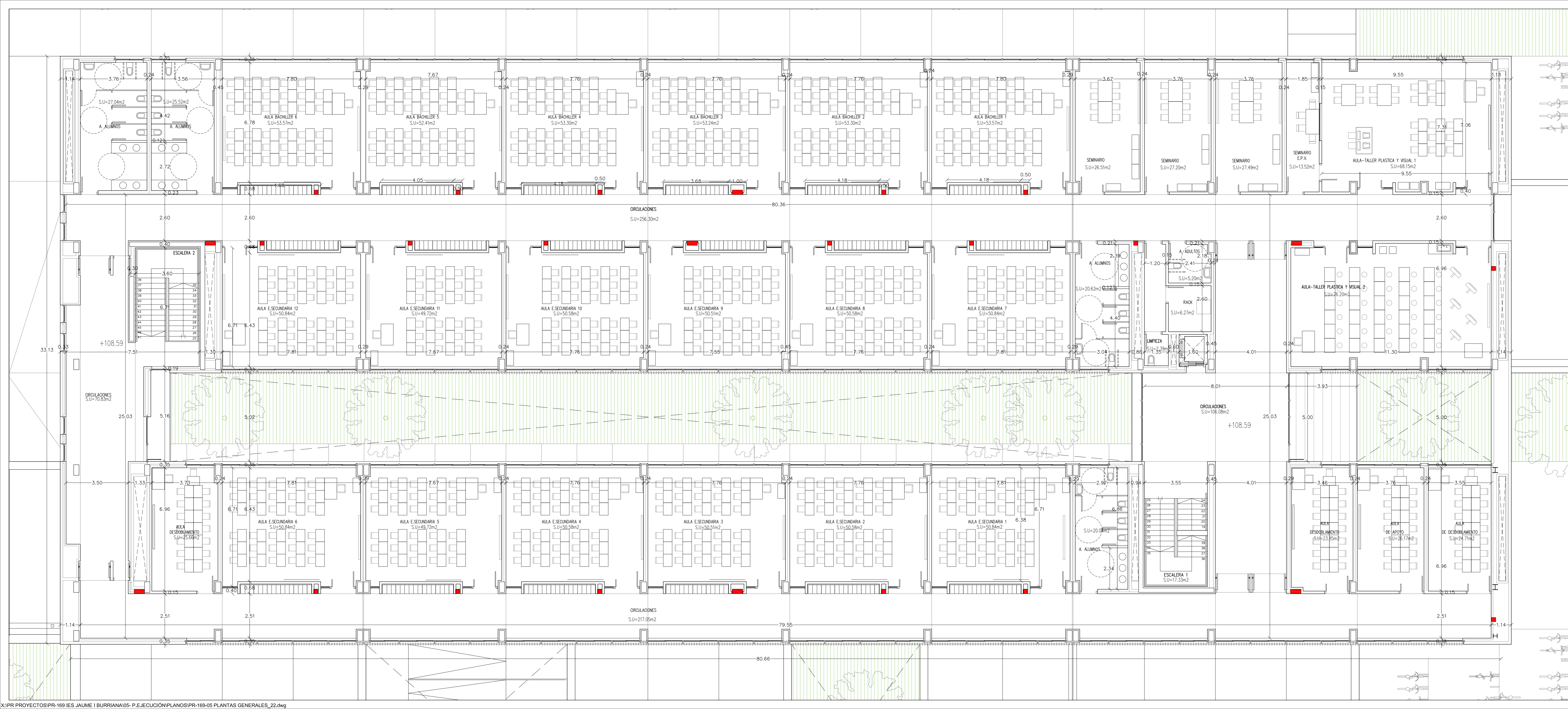
Arquitecto:
santatecla
 arquitectos

Roberto Santatecla Fayos

Promotor:
MAGNÍFIC
AJUNTAMENT
DE BORRIANA

Plaza Manuel Sanchis Guarnier, 6
 Borriana, Castellón

Escala: 1/100 Plano nº: PG-SB.02



SUPERFICIES ÚTILES	
A ESPACIOS DOCENTES	
A-a Aulas generales	1.212,28 m ²
Aula de Bachillerato	219,59 m ²
Aula de Desdoblamiento, ESO y Bachillerato	93,00 m ²
SUMA	1.624,87 m²
A-b Aulas pequeñas grupo	
Aula de Desdoblamiento, ESO y Bachillerato	122,78 m ²
Aula de apoyo y refuerzo pedagógico, ESO y Bachillerato	127,31 m ²
Aula de educación especial	46,50 m ²
SUMA	296,59 m²
A-c Espacios docentes específicos	
Aula informática E. Secundaria 1 (S-1 o Infolca)	111,45 m ²
Aula informática E. Secundaria 2 (S-2)	148,80 m ²
Aula música E. Secundaria (MS-1)	70,44 m ²
Seminario música E. Secundaria	15,27 m ²
Aula música E. Secundaria (MS-2)	87,28 m ²
Aula taller de E. Plástica y Visual: 1. Adapt. Curricular, E. Sec.	68,15 m ²
Seminario de Educación Plástica y Visual	13,52 m ²
Aula taller de E. Plástica y Visual: 2. Adapt. Curricular, E. Sec.	76,20 m ²
Aula taller Tecnología 1 (E. Secundaria)	92,43 m ²
Seminario Tecnología	13,72 m ²
Aula taller Tecnología 2 (E. Secundaria)	107,34 m ²
Laboratorio de Ciencias Experimentales de E. Secundaria	157,63 m ²
Antelaboratorio y seminario de ciencias	25,58 m ²
Laboratorio de Física y Química 1 (E. Secundaria)	187,49 m ²
Gimnasio: sala polideportiva	439,40 m ²
Gimnasio: vestuarios/aseo	127,71 m ²
Gimnasio: profesor/monitor (vest+sem)	18,39 m ²
Gimnasio: almohadas/mat	7,11 m ²
Espacios docentes específicos Formación Profesional	2.262,13 m ²
SUMA	4.029,44 m²
A-d Espacios docentes comunes	
Sala polivalente o de usos múltiples	148,89 m ²
Almohada de adaptación o de usos múltiples	26,39 m ²
Biblioteca	162,05 m ²
Seminarios generales de E. Secundaria	158,97 m ²
Almohadas recursos docentes	53,33 m ²
Cuartos de limpieza	20,50 m ²
SUMA	569,93 m²
A-e Servicios higiénicos	
Aseo alumnos	378,09 m ²
Aseo educador/especial	5,49 m ²
SUMA	383,58 m²
SUMA ESPACIOS DOCENTES	6.903,41 m²
B ADMINISTRACIÓN	
Despacho Dirección	26,79 m ²
Despacho jefe/usa estudios	23,12 m ²
Despacho administrador/secretario	15,50 m ²
Secretaría/Archivo	87,17 m ²
Despacho servicio orientación	34,27 m ²
Tutorías (Formación Profesional)	30,95 m ²
Despacho Form. Centros Trabajo (Form. Prof.)	29,98 m ²
Sala profesores	179,52 m ²
Aseo adultos	47,23 m ²
Sala AURA	33,81 m ²
Sala AA	52,56 m ²
Sala de visitas	58,00 m ²
Conservatorio - reparación	50,52 m ²
SUMA ADMINISTRACIÓN	669,42 m²
C SERVICIOS GENERALES	
Almohada general	45,45 m ²
Cuarto contadores agua potable	10,38 m ²
Cuarto general de limpieza	18,86 m ²
Cuartos de basura	10,72 m ²
Contadores/Grupo electrógeno	12,68 m ²
Cuarto de instalaciones ambientales	31,99 m ²
RACK	35,07 m ²
Cuarto grupo de incendios	12,83 m ²
Alacena con sala máquinas	5,15 m ²
Instalaciones	35,13 m ²
Aseo = Vest. personal no docente	23,89 m ²
SUMA SERVICIOS GENERALES	242,75 m²
SUMA TOTAL	7.815,88 m²
D ESPACIOS OPCIONALES	
Cafetería	132,77 m ²
SUMA ESPACIOS OPCIONALES	132,77 m²
SUMA TOTAL SUP. ÚTIL INTERIOR	7.948,65 m²
SUMA SUPERFICIE ÚTIL INTERIOR	10.901,11 m²
Muros y tabiquería 17% SI	1.375,99 m ²
SUMA SUP. CONSTRUIDA INT.	12.475,00 m²
Sup. Cuarto abasto 50% obra	625,36 m ²
TOTAL SUPERFICIE CONSTRUIDA	13.100,36 m²
E Espacios exteriores	
Paseo	1.250,72 m ²
Pista polideportiva 44x22m	948,00 m ²
Pista polideportiva 44x32m	1.408,00 m ²
Zona de juego 1. expresión E. Secundaria	9.874,18 m ²
Huerto escolar	614,96 m ²
Zona acordonada	2.057,86 m ²
SUMA ESPACIOS EXTERIORES	10.133,72 m²
SUMA ESPACIOS EXTERIORES (sin ampliación)	10.123,72 m²
Otros	
Acceso E. Secundaria	616,33 m ²
Acceso gimnasio	145,52 m ²
Acceso Cafetería	124,98 m ²
Acceso Ciclos Formativos	192,22 m ²
Acceso Talleres Ciclos Formativos	1.086,89 m ²
Pisos de servicio	654,33 m ²
F Parcela	19.327,39 m²

SUPERFICIES ÚTILES	
ADENDA	
A ESPACIOS DOCENTES ESPEC. BACHILLER	
FAMILIA ARTES Y ARTESANIA	
Aula Polivalente (Compatible Aula Técnica T. Carpintería)	0,00 m ²
Aula de carpintería (Compatible Taller Mecanizado T. Carpintería)	0,00 m ²
Aula de modelado	218,80 m ²
Aula de montaje escenario (altura mínima 8m)	241,65 m ²
Almohada	119,93 m ²
FAMILIA COMERCIO Y MARKETING	
TPB Servicios Comerciales	
Aula Polivalente	58,28 m ²
Taller de comercio	118,98 m ²
Taller de dimensión	95,50 m ²
Técnico Actividades Comerciales	
Aula Polivalente	59,79 m ²
Aula de Comercio y Marketing	115,59 m ²
Aula específica con escaparate exterior	115,55 m ²
TS Comercio Internacional	
Aula Polivalente (Compatible A. Polivalente TPB Serv. Comunes)	0,00 m ²
Aula Técnica de Comercio y Marketing	105,68 m ²
FAMILIA INFORMÁTICA Y COMUNICACIONES	
Técnico Sistema Microinformática y Redes	0,00 m ²
Aula Polivalente (Compatible A. poliv. TPB Serv. Comunes)	0,00 m ²
Aula Técnica	60,76 m ²
Taller de instalación y reparación de equipos informáticos	113,07 m ²
TS Administración de sistemas informáticos en red	
Aula Polivalente (Compatible A. Poliv. TPB Serv. Comunes)	0,00 m ²
Aula Técnica + Laboratorio	120,15 m ²
FAMILIA MADERA, MUEBLE Y CORCHO	
Aula Técnica	113,05 m ²
Taller de mecanizado	296,82 m ²
Taller de montaje y acabado	251,79 m ²
Almohada	57,71 m ²
SUMAS	2.262,13 m²

RESUMEN SUPERFICIE CONSTRUIDA		
P. Baja	Edificio ESO-BCH	2.852,98 m ²
	Edificio Cafetería	266,57 m ²
	Edificio Gimnasio	763,87 m ²
	Edificio C.C.F.F.	2.166,34 m ²
	Total P. Baja	6.069,76 m²
P. Primera	Edificio ESO-BCH	2.351,37 m ²
	Edificio C.C.F.F.	1.522,74 m ²
	Total P. Primera	3.924,11 m²
P. Segunda	Edificio ESO-BCH	2.333,11 m ²
	Total P. Segunda	2.333,11 m²
P. Casestones	Edificio ESO-BCH	79,64 m ²
	Edificio C.C.F.F.	68,38 m ²
	Total P. Primera	148,02 m²
TOTAL SUP. CONSTRUIDA		12.475,00 m²
Porches	Edificio ESO-BCH	1.111,15 m ²
	Edificio C.C.F.F.	139,57 m ²
	Total porches	1.250,72 m²

PROYECTO EJECUCIÓN
NUEVO I.E.S. JAUME I DE BORRIANA
 Plaça Manuel Sanchis Guarnier, 6
 Borriana, Castellón

Arquitecto:
sanatactcla
 arquitectes
 Roberto Santateca Fayos

Promotor:
MAGNÍFIC AJUNTAMENT DE BORRIANA

SECUNDARIA Y BACHILLER. PLANTA SEGUNDA
 COTAS Y SUPERFICIES.

Escala: **1/100** Plano nº: **PG-SB.03**



SUPERFICIES ÚTILES		PROYECTO
A ESPACIOS DOCENTES		
A.a Aulas generales		
Aula E. Secundaria obligatoria	1.212,28 m ²	
Aula de Bachillerato	319,39 m ²	
P.T.aulas cooperativas	93,00 m ²	
SUB-TOTAL	1.624,67 m²	
A.b Aulas pequeño grupo		
Aula Desdoblamiento, ESC y Bachillerato	122,78 m ²	
Aula de taller y taller pedagógico, ESC y Bachillerato	127,31 m ²	
Aula de educación especial	45,00 m ²	
SUB-TOTAL	295,09 m²	
A.c Espacios docentes específicos		
Aula Informática E. Secundaria 1 (5-1 o Infocole)	111,45 m ²	
Aula Informática E. Secundaria 2 (5-2)	168,30 m ²	
Aula Música E. Secundaria (MS-1)	70,44 m ²	
Seminario Música E. Secundaria	15,27 m ²	
Aula Música E. Secundaria (MS-2)	87,28 m ²	
Aula taller de Plástico y Visual 1. Adapt. Curricular E. Sec.	48,15 m ²	
Seminario de Escultura, Plástico y Visual	13,52 m ²	
Aula taller de Plástico y Visual 2. Adapt. Curricular E. Sec.	76,20 m ²	
Aula taller Tecnología 1 (E. Secundaria)	92,43 m ²	
Seminario Tecnología	13,72 m ²	
Aula taller Tecnología 2 (E. Secundaria)	107,54 m ²	
Laboratorio de Ciencias Experimentales de E. Secundaria	157,63 m ²	
Alberca y taller de ciencias	25,38 m ²	
Laboratorio de Física Química 1 (E. Secundaria)	167,49 m ²	
Gimnasio sala polideportiva	439,40 m ²	
Gimnasio sala polideportiva	127,71 m ²	
Gimnasio profesor/monitor (est. ram.)	18,29 m ²	
Gimnasio alumnado/est.	7,11 m ²	
Espacios docentes específicos Formación Profesional	2.262,13 m ²	
SUB-TOTAL	4.029,44 m²	
A.d Espacios docentes comunes		
Sala polivalente o de usos múltiples	148,89 m ²	
Almacén de almacenamiento de diversos materiales	26,29 m ²	
Biblioteca	162,05 m ²	
Seminarios generales de E. Secundaria	158,97 m ²	
Almacén recursos docentes	53,23 m ²	
Almacén	20,50 m ²	
Cuarta de limpieza	50,73 m ²	
SUB-TOTAL	609,76 m²	
A.e Servicios higiénicos		
Aseo alumnos	578,09 m ²	
Aseo educación especial	5,49 m ²	
SUB-TOTAL	583,58 m²	
SUMA ESPACIOS DOCENTES	6.903,71 m²	
B ADMINISTRACIÓN		
Despacho Dirección	26,79 m ²	
Despacho jefatura de centros	23,12 m ²	
Despacho administrativo/secretaría	15,50 m ²	
Despacho administrativo	87,17 m ²	
Despacho servicio orientación	34,27 m ²	
Tutoría (Formación Profesional)	30,95 m ²	
Despacho Form. Centros Trabajo (Form. Prof.)	29,48 m ²	
Sala profesores	179,52 m ²	
Aseo adultos	47,23 m ²	
Sala AMPA	33,81 m ²	
Sala AP	52,56 m ²	
Sala de vistas	50,00 m ²	
Consejería o negociación	50,52 m ²	
SUMA ADMINISTRACIÓN	699,47 m²	
C SERVICIOS GENERALES		
Almacén general	45,45 m ²	
Cuanto contenedores agua potable	10,38 m ²	
Cuanto general de limpieza	18,86 m ²	
Cuanto de basura	10,72 m ²	
Comedor/Grupo almorzador	12,48 m ²	
Cuanto de instalaciones ambientales	31,99 m ²	
RINCE	35,07 m ²	
Cuanto grupo de incendios	12,83 m ²	
Almacén con sala máquinas	5,75 m ²	
Instalaciones	35,13 m ²	
Aseo + Vest. personal en docente	23,89 m ²	
SUMA SERVICIOS GENERALES	242,76 m²	
SUMA TOTAL	7.815,88 m²	
D ESPACIOS OPCIONALES		
Cafetería	132,77 m ²	
SUMA ESPACIOS OPCIONALES	132,77 m²	
SUMA TOTAL SUP. INT.	7.948,65 m²	
SUMA SUPERFICIE ÚTIL INTERIOR	7.948,65 m²	
SUMA SUPERFICIE ÚTIL INTERIOR	10.901,11 m²	
Muros y tabiquería 17% SI	1.573,89 m ²	
SUMA SUP. CONSTRUIDA INT.	12.475,00 m²	
Sup. Cubierta abierta 50% porche	625,86 m ²	
TOTAL SUPERFICIE CONSTRUIDA	13.100,86 m²	
E Espacios exteriores		
Paseo	1.250,72 m ²	
Patio polideportivo 44x22m	968,00 m ²	
Patio polideportivo 44x22m	1.408,00 m ²	
Zona de juegos / exposición E. Secundaria	3.874,18 m ²	
Huerto escolar	614,76 m ²	
Zona de esport	2.007,56 m ²	
SUMA ESPACIOS EXTERIORES	10.123,12 m²	
SUMA ESPACIOS EXTERIORES (sin ampliación)	10.123,12 m²	
F Parcela		
Propiedad	19.327,39 m ²	

SUPERFICIES ÚTILES		PROYECTO
A ESPACIOS DOCENTES ESPEC. CICLOS FORMATIVOS		
FAMILIA ARTES Y ARTESANÍA		
Aula Polivalente (Compartida Aula Técnico T. Carpintería)	0,00 m ²	
Aula de carpintería (Compartida Taller Mecanizado T. Carpintería)	0,00 m ²	
Aula de modelado	218,85 m ²	
Aula de montaje escultura (sala mínima)	241,85 m ²	
Almacén	118,93 m ²	
FAMILIA COMERCIO Y MARKETING		
TPS Servicios Comerciales		
Aula Polivalente	58,28 m ²	
Taller de conexión	119,98 m ²	
Taller de atención	65,52 m ²	
Técnicos Actividades Comerciales		
Aula Polivalente	59,79 m ²	
Aula de Comercio y Marketing	115,39 m ²	
Aula específica con escaparate exterior	115,33 m ²	
TS Comercio Internacional		
Aula Polivalente (Compartida A. Polivalente TPS Ser. Comunes)	0,00 m ²	
Aula taller de Comercio y Marketing	165,64 m ²	
FAMILIA INFORMÁTICA Y COMUNICACIONES		
Técnicos Sistemas Microinformáticos y Redes		
Aula Polivalente (Compartida A. poliv. TPS Ser. Comunes)	0,00 m ²	
Aula Técnica	60,75 m ²	
Taller de instalación y reparación de equipos informáticos	11,07 m ²	
TS Administración de sistemas informáticos en red		
Aula Polivalente (Compartida A. Poliv. TPS Ser. Comunes)	0,00 m ²	
Aula Técnica + laboratorio	120,15 m ²	
FAMILIA MADERA, MUEBLE Y CORCHO		
Aula Técnica	113,05 m ²	
Taller de mecanizado	251,79 m ²	
Taller de montaje y acabado	251,79 m ²	
SUMAS	2.269,13 m²	

RESUMEN SUPERFICIE CONSTRUIDA			
P. Bajo.	Edificio ESO-BCH	2.852,98 m ²	
	Edificio Cafetería	266,57 m ²	
	Edificio Gimnasio	783,87 m ²	
	Edificio C.C.F.F.	2.166,34 m ²	
	Total P. Bajo	6.069,76 m²	
P. Primera.	Edificio ESO-BCH	2.351,37 m ²	
	Edificio C.C.F.F.	1.572,74 m ²	
	Total P. Primera	3.924,11 m²	
P. Segundo.	Edificio ESO-BCH	2.333,11 m ²	
	Total P. Segundo	2.333,11 m²	
P. Casetones	Edificio ESO-BCH	79,64 m ²	
	Edificio C.C.F.F.	68,38 m ²	
	Total P. Primera	148,02 m²	
	TOTAL SUP. CONSTRUIDA	12.475,00 m²	
Porches			
	Edificio ESO-BCH	1.111,15 m ²	
	Edificio C.C.F.F.	139,57 m ²	
	Total porches	1.250,72 m²	

NOVIEMBRE 2019

Plaza Manuel Sanchis Guarné, 6
Borriana, Castellón

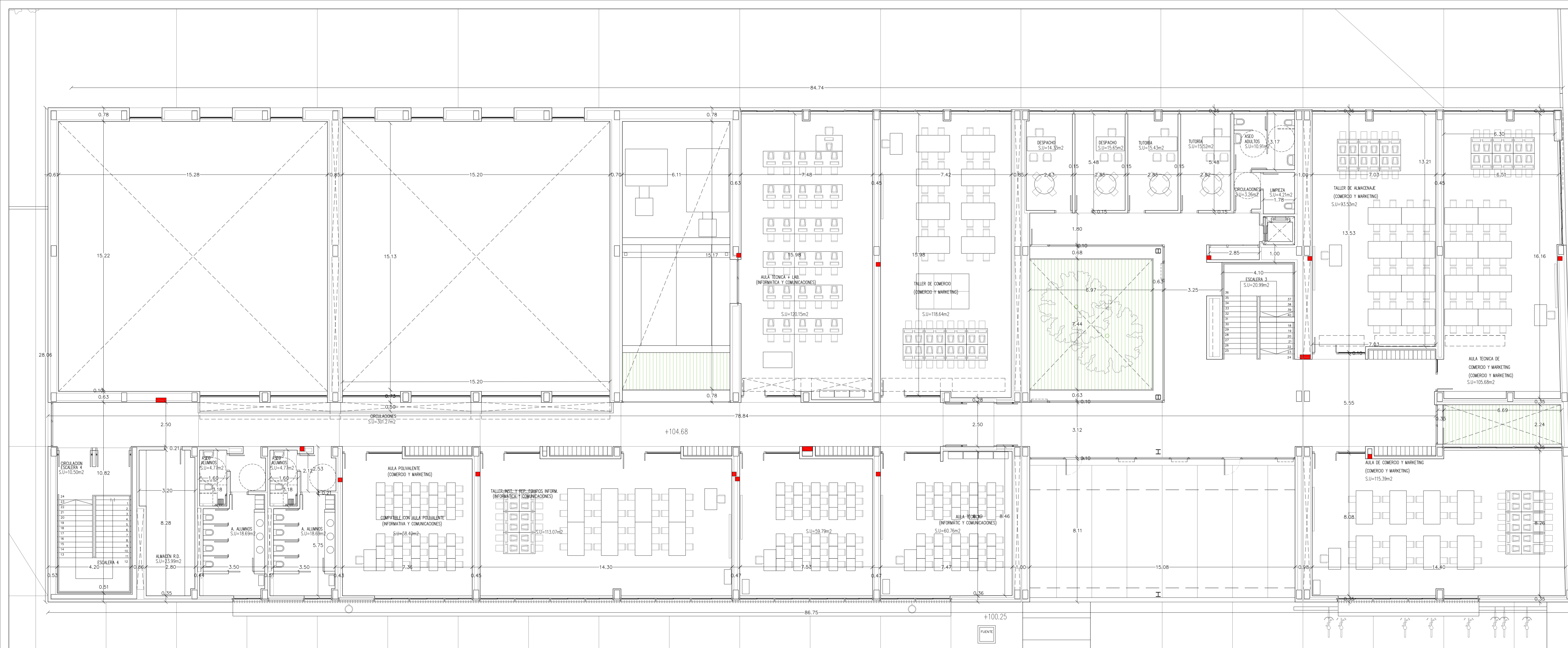
PROYECTO EJECUCIÓN
NUEVO I.E.S. JAUME I DE BORRIANA

Arquitecto:
SBTECLA
Roberto Santatecla Foyos

Promotor:
MAGNÍFIC AJUNTAMENT DE BORRIANA

CICLOS FORMATIVOS. PLANTA BAJA.
COTAS Y SUPERFICIES.

Escala: 1/100
Plano: PG-CF.01



SUPERFICIES ÚTILES	
PROYECTO	
A ESPACIOS DOCENTES	
A.a Aulas generales	
Aula E. Secundaria obligatoria	1.212,28 m ²
Aula de Bachillerato	319,30 m ²
F.Taquillas unipersonales	53,00 m ²
SUMA	1.624,67 m²
A.b Aulas pequeño grupo	
Aula Dedoblamiento, ESO y Bachillerato	122,78 m ²
Aula Apoyo y refuerzo pedagógico, ESO y Bachillerato	127,31 m ²
Aula de educación especial	46,00 m ²
SUMA	296,09 m²
A.c Espacios docentes específicos	
Aula informática E. Secundaria 1 (IS-1 o Infocole)	111,45 m ²
Aula informática E. Secundaria 2 (IS-2)	168,30 m ²
Aula música E. Secundaria (MS-1)	70,44 m ²
Seminario música E. Secundaria	15,27 m ²
Aula música E. Secundaria (MS-2)	87,28 m ²
Aula taller de E. Plástica y Visual 1. Adapt. Curricular. E. Sec.	68,15 m ²
Seminario de Educación Plástica y Visual	13,52 m ²
Aula taller de E. Plástica y Visual 2. Adapt. Curricular. E. Sec.	76,20 m ²
Aula taller Tecnología 1 (E. Secundaria)	92,43 m ²
Seminario Tecnología	13,72 m ²
Aula taller Tecnología 2 (E. Secundaria)	107,34 m ²
Laboratorio de Ciencias Experimentales de E. Secundaria	157,63 m ²
Artelaboratorio y seminario de ciencias	25,38 m ²
Laboratorio de Física y Química 1 (E. Secundaria)	167,49 m ²
Gimnasio sala polideportiva	439,40 m ²
Gimnasio: vestuarios/aeros	127,71 m ²
Gimnasio: profesor/monitor (est + sem.)	18,20 m ²
Gimnasio: almacenes/mf	7,11 m ²
Espacios docentes específicos Formación Profesional	2.262,13 m ²
SUMA	4.029,44 m²
A.d Espacios docentes comunes	
Sala polivalente o de usos múltiples	148,89 m ²
Almacén de sala polivalente o de usos múltiples	26,20 m ²
Biblioteca	162,05 m ²
Seminarios generales de E. Secundaria	158,97 m ²
Almacenes recursos docentes	53,23 m ²
Cuartos de limpieza	20,30 m ²
SUMA	569,55 m²
A.e Servicios higiénicos	
Asesos alumnos	378,99 m ²
Asesos educación especial	5,41 m ²
SUMA	383,58 m²
SUMA ESPACIOS DOCENTES	6.903,71 m²
B ADMINISTRACIÓN	
Despacho Dirección	26,79 m ²
Despacho jefe/a de estudios	23,12 m ²
Despacho administrador/secretario	15,30 m ²
Secretaría/archivo	87,17 m ²
Despacho servicio orientación	34,25 m ²
Tutoría (Formación Profesional)	30,95 m ²
Despacho Form. Centros Trabajo (Form. Prof.)	29,98 m ²
Sala profesores	179,32 m ²
Asesos adultos	47,25 m ²
Sala AMPA	33,81 m ²
Sala AA	52,36 m ²
Sala de visitas	58,00 m ²
Conserjería + reprografía	50,32 m ²
SUMA ADMINISTRACIÓN	669,42 m²
C SERVICIOS GENERALES	
Almacén general	45,45 m ²
Cuarto contadores agua potable	10,38 m ²
Cuarto general de limpieza	18,86 m ²
Cuartos de basura	10,72 m ²
Contenedores/Grupo electrogéneo	12,88 m ²
Cuarto de instalaciones ambientales	31,99 m ²
RACK	35,07 m ²
Cuarto grupo de incendios	12,80 m ²
Aparador con sala máquinas	8,75 m ²
Instalaciones	35,13 m ²
Almacén Verano personal no docente	23,80 m ²
SUMA SERVICIOS GENERALES	242,25 m²
SUMA TOTAL	7.815,88 m²
D ESPACIOS OPCIONALES	
Cafetería	132,77 m ²
SUMA ESPACIOS OPCIONALES	132,77 m²
SUMA TOTAL Sup.útil interior	7.948,65 m²
Corredores áreas interiores	2.525,66 m ²
SUMA SUPERFICIE ÚTIL interior	10.901,11 m²
Muros y tabiquerías 17% SI	1.573,89 m ²
SUMA SUP. CONSTRUIDA int.	12.475,00 m²
Sup. cubierta aljibe 50%gacha	625,36 m ²
TOTAL SUPERFICIE CONSTRUIDA	13.100,36 m²
E Espacios exteriores	
Pavimentos	1.250,72 m ²
Plata polideportiva 44x22m	968,00 m ²
Plata polideportiva 44x32m	1.408,00 m ²
Zona de juegos / anexo a E. Secundaria	3.874,10 m ²
Huerto escolar	614,96 m ²
Zona ajardinada	2.007,86 m ²
SUMA ESPACIOS EXTERIORES	10.123,72 m²
SUMA ESPACIOS EXTERIORES (sin ampliación)	10.123,72 m²
F Parcela	
Otros	616,53 m ²
Acceso E. Secundaria	145,22 m ²
Acceso gimnasio	124,98 m ²
Acceso Cafetería	192,22 m ²
Acceso Ciclos Formativos	1.086,89 m ²
Pavos de servicio	654,33 m ²
Propietario	19.327,39 m ²

SUPERFICIAS ÚTILES	
PROYECTO	
ADENDA	
A' ESPACIOS DOCENTES ESPEC. BACHILL.	
FAMILIA ARTES Y ARTESANÍA	
Aula Polivalente (Compatible Aula Técnica T. Carpintería)	0,00 m ²
Aula de carpintería (Compatible Taller Mecanizado T. Carpintería)	0,00 m ²
Aula de modelado	218,80 m ²
Aula de montaje escenario (altura mínima 8m)	241,05 m ²
Almacén	119,93 m ²
FAMILIA COMERCIO Y MARKETING	
TPB Servicios Comerciales	58,28 m ²
Aula Polivalente	118,98 m ²
Taller de comercio	95,53 m ²
Taller de almacenaje	59,79 m ²
Técnico Actividades Comerciales	115,39 m ²
Aula Polivalente	115,35 m ²
Aula específica con escaparate exterior	115,35 m ²
TS Comercio Internacional	
Aula Polivalente (Compatible A. Polivalente TPB Ser. Comunes)	0,00 m ²
Aula Técnica de Comercio y Marketing	105,68 m ²
FAMILIA INFORMÁTICA Y COMUNICACIONES	
Técnico Sistemas Microinformáticas y Redes	0,00 m ²
Aula Polivalente (Compatible A. poliv. TPB Ser. Comunes)	60,76 m ²
Aula Técnica	113,07 m ²
Taller de instalación y reparación de equipos informáticos	113,07 m ²
TS Administración de sistemas informáticos en red	
Aula Polivalente (Compatible A. Poliv. TPB Ser. Comunes)	0,00 m ²
Aula Técnica + laboratorio	120,15 m ²
FAMILIA MADERA, MUEBLE Y CORCHO	
Aula Técnica	113,05 m ²
Taller de mecanizado	296,82 m ²
Taller de montaje y acabado	251,79 m ²
Almacén	57,71 m ²
SUMAS	2.262,13 m²

RESUMEN SUPERFICIE CONSTRUIDA

P. Baja.			
Edificio ESO-BCH	2.852,98 m ²		
Edificio Cafetería	264,57 m ²		
Edificio Gimnasio	783,87 m ²		
Edificio C.C.F.F.	2.166,34 m ²		
Total P. Baja	6.069,76 m²		
P. Primera.			
Edificio ESO-BCH	2.351,37 m ²		
Edificio C.C.F.F.	1.572,74 m ²		
Total P. Primera	3.924,11 m²		
P. Segunda.			
Edificio ESO-BCH	2.333,11 m ²		
Total P. Segunda	2.333,11 m²		
P. Casetones			
Edificio ESO-BCH	79,64 m ²		
Edificio C.C.F.F.	68,38 m ²		
Total P. Primera	148,02 m²		
TOTAL SUP. CONSTRUIDA	12.475,00 m²		
Porches			
Edificio ESO-BCH	1.111,15 m ²		
Edificio C.C.F.F.	139,57 m ²		
Total porches	1.250,72 m²		

PROYECTO EJECUCIÓN
 NUEVO I.E.S. JAUME I DE BORRIANA
 Plaça Manuel Sanchis Guarnier, 6
 Borriana, Castellón

Arquitecto:
santatecla
 arquitectes

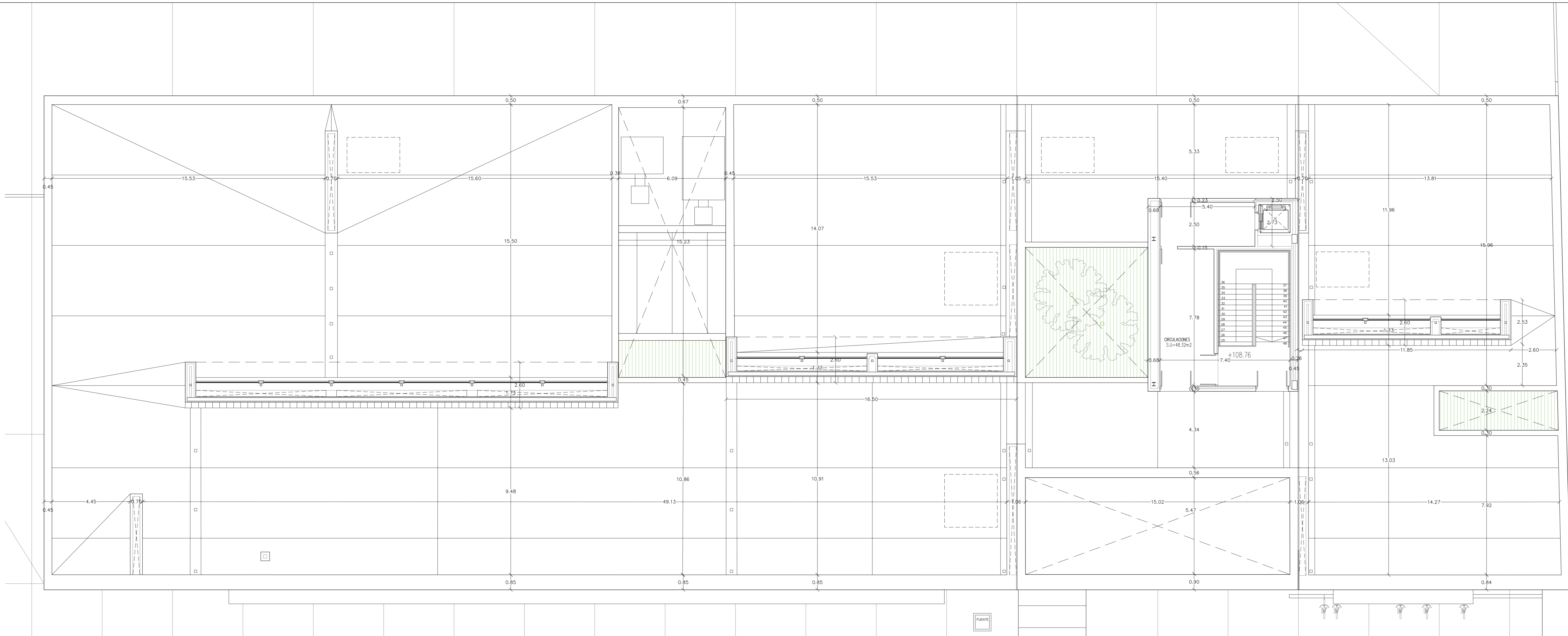
Roberto Santotola Fayos

Promotor:
MAGNÍFIC AJUNTAMENT DE BORRIANA

CICLOS FORMATIVOS. PLANTA PRIMERA
 COTAS Y SUPERFICIES.

Escala: 1/100
 Plano nº: PG-CF.02

NOVIEMBRE 2019



SUPERFICIES ÚTILES	
PROYECTO	
A ESPACIOS DOCENTES	
A-a Aulas generales	1.212,28 m ²
Aula E. Secundaria obligatoria	319,39 m ²
Aula de Bachillerato	93,00 m ²
P/Taquillas unipersonales	
SUMA	1.624,67 m²
A-b Aulas pequeña grupo	
Aula Desdoblamiento, ESO y Bachillerato	122,78 m ²
Aula Apoyo y refuerzo pedagógico, ESO y Bachillerato	127,31 m ²
Aula de educación especial	46,00 m ²
SUMA	296,09 m²
A-c Espacios docentes específicos	
Aula informática E. Secundaria 1 (IS-1 o Infoaula)	111,45 m ²
Aula informática E. Secundaria 2 (IS-2)	168,30 m ²
Aula música E. Secundaria (MS-1)	70,44 m ²
Seminario música E. Secundaria	15,27 m ²
Aula música E. Secundaria (MS-2)	87,28 m ²
Aula taller de E. Plástico y Visual: 1. Adapt. Curricular. E. Sec.	68,15 m ²
Seminario de Educación Plástica y Visual	13,52 m ²
Aula taller de E. Plástico y Visual: 2. Adapt. Curricular. E. Sec.	76,20 m ²
Aula taller Tecnología 1 (E. Secundaria)	92,43 m ²
Seminario Tecnología	13,72 m ²
Aula taller Tecnología 2 (E. Secundaria)	107,34 m ²
Laboratorio de Ciencias Experimentales de E. Secundaria	157,63 m ²
Artelaboratorio y seminario de ciencias	25,58 m ²
Laboratorio de Física y Química 1 (E. Secundaria)	167,49 m ²
Gimnasio sala polideportiva	439,40 m ²
Gimnasio: vestuarios/aseo	127,71 m ²
Gimnasio: profesores/monitor (vest + aseo)	18,29 m ²
Gimnasio: almacén/mot	7,11 m ²
Espacios docentes específicos Formación Profesional	2.262,13 m ²
SUMA	4.029,44 m²
A-d Espacios docentes comunes	
Sala polivalente o de usos múltiples	148,89 m ²
Almacén de sala polivalente o de usos múltiples	26,29 m ²
Biblioteca	162,05 m ²
Seminarios generales de E. Secundaria	158,97 m ²
Almacén recursos docentes	53,23 m ²
Cuartos de limpieza	20,50 m ²
SUMA	569,93 m²
A-e Servicios higiénicos	
Aseo alumnos	378,09 m ²
Aseo educación especial	8,49 m ²
SUMA	386,58 m²
SUMA ESPACIOS DOCENTES	6.903,71 m²
B ADMINISTRACIÓN	
Despacho Dirección	26,79 m ²
Despacho jefe/a estudios	23,12 m ²
Despacho administrador/secretario	15,50 m ²
Secretaría/archivo	87,17 m ²
Despacho servicio orientación	34,27 m ²
Tutorías (Formación Profesional)	30,95 m ²
Despacho Form. Centros Trabajo (Form. Prof.)	29,98 m ²
Solo profesores	179,52 m ²
Aseo adultos	47,23 m ²
Sala AMPA	33,81 m ²
Sala AA	52,56 m ²
Sala de visitas	58,00 m ²
Conservatorio + reprografía	50,32 m ²
SUMA ADMINISTRACIÓN	669,42 m²
C SERVICIOS GENERALES	
Almacén general	45,45 m ²
Cuarto combinación agua potable	10,38 m ²
Cuarto general de limpieza	18,86 m ²
Cuartos de basura	10,72 m ²
Comedores/Grupo alérgico	12,68 m ²
Cuarto de instalaciones ambientales	31,99 m ²
RACK	35,07 m ²
Cuarto grupo de incendios	12,83 m ²
Aparatos con sala máquinas	5,75 m ²
Instalaciones	35,13 m ²
Aseo + Vest personal no docente	23,89 m ²
SUMA SERVICIOS GENERALES	242,75 m²
SUMA TOTAL	7.815,88 m²
D ESPACIOS OPCIONALES	
Cafetería	132,77 m ²
SUMA ESPACIOS OPCIONALES	132,77 m²
SUMA TOTAL Sup.útil interior	7.948,65 m²
Calentamiento agua caliente	2.952,40 m ²
SUMA SUPERFICIE ÚTIL interior	10.901,11 m²
Muros y tabiquería: 17% SI	1.573,89 m ²
SUMA SUP. CONSTRUIDA int.	12.475,00 m²
Sup. Cubierta abierta 50%porche	625,36 m ²
TOTAL SUPERFICIE CONSTRUIDA	13.100,36 m²
E Espacios exteriores	
Porches	1.250,72 m ²
Pista polideportiva 44x22m	968,00 m ²
Pista polideportiva 44x32m	1.408,00 m ²
Zona de juegos / expansión E. Secundaria	3.874,18 m ²
Huerto escolar	614,96 m ²
Zona ajardinada	2.007,86 m ²
SUMA ESPACIOS EXTERIORES	10.123,72 m²
SUMA ESPACIOS EXTERIORES (sin ampliación)	10.123,72 m²
Otros	
Acceso E. Secundaria	616,53 m ²
Acceso gimnasio	145,22 m ²
Acceso Cafetería	124,98 m ²
Acceso Ciclos Formativos	192,22 m ²
Acceso Talleres Ciclos Formativos	1.086,89 m ²
Pavos de servicio	654,33 m ²
F Parcela Propuesta	19.327,39 m²

SUPERFICIES ÚTILES	
ADENDA	
A' ESPACIOS DOCENTES ESPEC. BACHILL.	
FAMILIA ARTES Y ARTESANIA	
Aula de carpintería (Compatible Aula Técnica T. Carpintería)	0,00 m ²
Aula de modelado (Compatible Taller Mecanizado T. Carpintería)	218,80 m ²
Aula de montaje escenario (altura mínima 8m)	241,05 m ²
Almacén	119,93 m ²
FAMILIA COMERCIO Y MARKETING	
TPB Servicios Comerciales	
Aula Polivalente	58,28 m ²
Taller de comercio	118,98 m ²
Taller de almacenaje	95,53 m ²
Técnico Actividades Comerciales	
Aula Polivalente	59,79 m ²
Aula de Comercio y Marketing	115,39 m ²
Aula específica con escaparate exterior	115,35 m ²
TS Comercio Internacional	
Aula Polivalente (Compatible A. Polivalente TPB Serv. Comunes)	0,00 m ²
Aula técnica de Comercio y Marketing	105,68 m ²
FAMILIA INFORMÁTICA Y COMUNICACIONES	
Técnico Sistemas Microinformáticos y Redes	
Aula Polivalente (Compatible A. poliv. TPB Serv. Comunes)	0,00 m ²
Aula Técnica	60,76 m ²
Taller de instalación y reparación de equipos informáticos	113,07 m ²
TS Administración de sistemas informáticos en red	
Aula Polivalente (Compatible A. Poliv. TPB Serv. Comunes)	0,00 m ²
Aula Técnica + laboratorio	120,19 m ²
FAMILIA MADERA, MUEBLE Y COCCHO	
Aula Técnica	113,05 m ²
Taller de mecanizado	296,82 m ²
Taller de montaje y acabado	251,79 m ²
Almacén	67,71 m ²
SUMAS	2.262,13 m²

RESUMEN SUPERFICIE CONSTRUIDA			
P. Baja.	Edificio ESO-BCH	2.852,98 m ²	
	Edificio Cafetería	266,57 m ²	
	Edificio Gimnasio	783,87 m ²	
	Edificio C.C.F.F.	2.166,34 m ²	
	Total P. Baja	6.069,76 m²	
P. Primera.	Edificio ESO-BCH	2.351,37 m ²	
	Edificio C.C.F.F.	1.572,74 m ²	
	Total P. Primera	3.924,11 m²	
P. Segunda.	Edificio ESO-BCH	2.333,11 m ²	
	Total P. Segunda	2.333,11 m²	
P. Casetones	Edificio ESO-BCH	79,64 m ²	
	Edificio C.C.F.F.	68,38 m ²	
	Total P. Primera	148,02 m²	
	TOTAL SUP. CONSTRUIDA	12.475,00 m²	
Porches	Edificio ESO-BCH	1.111,15 m ²	
	Edificio C.C.F.F.	139,57 m ²	
	Total porches	1.250,72 m²	

PROYECTO EJECUCIÓN
NUEVO I.E.S. JAUME I DE BORRIANA
 Plaça Manuel Sanchis Guarner, 6
 Borriana, Castellón

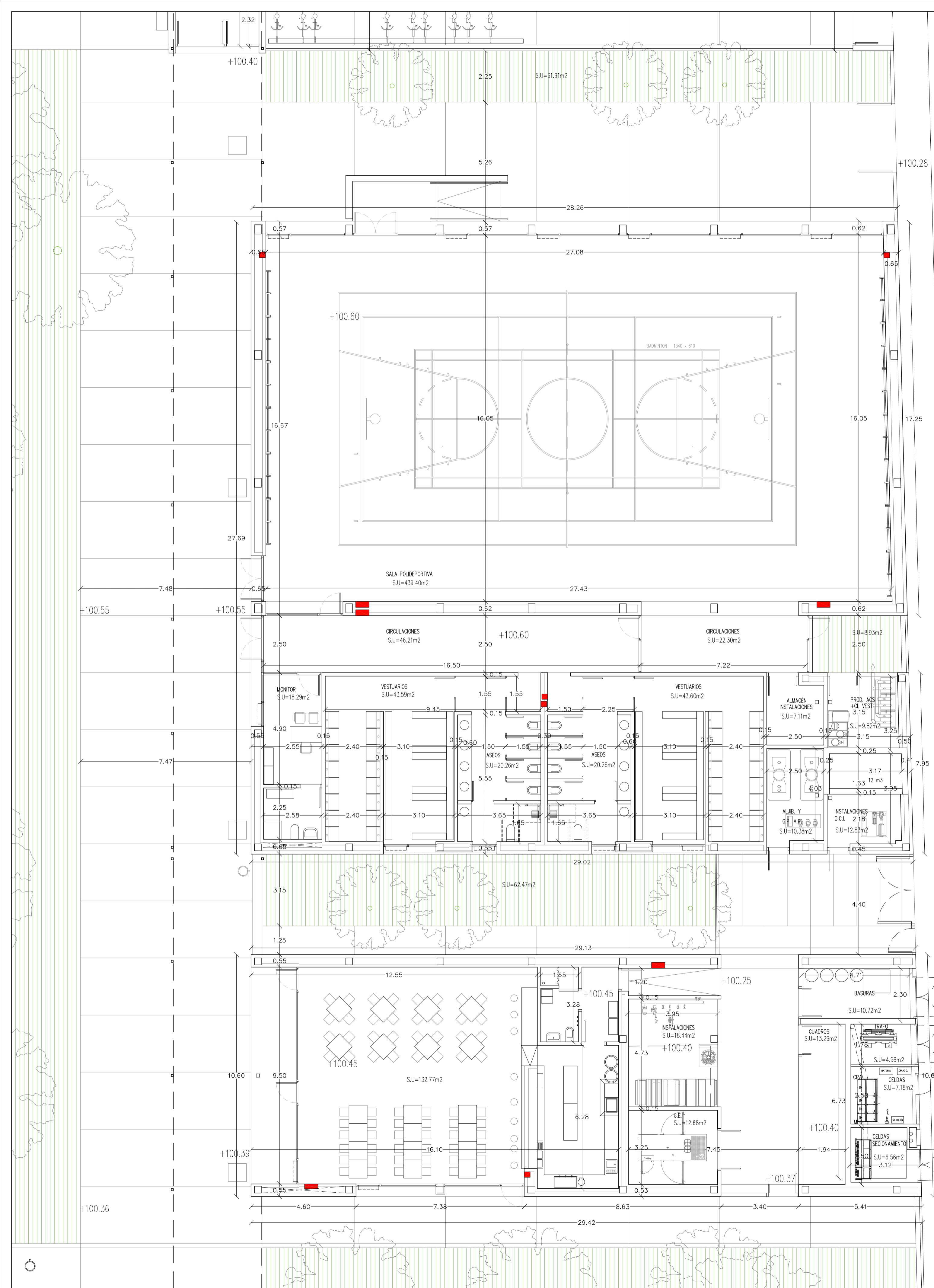
Arquitecto:
satatecla
 Roberto Santaclota Fayos

Promotor:
MAGNÍFIC AJUNTAMENT DE BORRIANA

CICLOS FORMATIVOS. PLANTA CASOTÓN.
 COTAS Y SUPERFICIES.

Escola
 1/100
 PG-CF.03

NOVIEMBRE 2019



SUPERFICIES ÚTILES		PROYECTO
A ESPACIOS DOCENTES		
A-a Aulas generales		
Aula E. Secundaria obligatoria	121,28 m ²	
Aula de Bachillerato	319,39 m ²	
P/Taquillas unipersonales	93,00 m ²	
SUMA	1.624,67 m²	
A-b Aulas pequeño grupo		
Aula Desdoblamiento, ESO y Bachillerato	122,78 m ²	
Aula Apoyo y refuerzo pedagógico, ESO y Bachillerato	127,31 m ²	
Aula de educación especial	46,00 m ²	
SUMA	296,09 m²	
A-c Espacios docentes específicos		
Aula informática E. Secundaria 1 (IS-1 o Infocole)	111,45 m ²	
Aula informática E. Secundaria 2 (IS-2)	168,30 m ²	
Aula música E. Secundaria (MS-1)	70,44 m ²	
Seminario música E. Secundaria	15,27 m ²	
Aula música E. Secundaria (MS-2)	87,28 m ²	
Aula taller de E. Plástica y Visual- 1. Adapt. Curricular. E. Sec.	68,15 m ²	
Seminario de Educación Plástica y Visual	13,52 m ²	
Aula taller de E. Plástica y Visual- 2. Adapt. Curricular. E. Sec.	76,20 m ²	
Aula taller Tecnología 1 (E. Secundaria)	92,43 m ²	
Seminario Tecnología	13,72 m ²	
Aula taller Tecnología 2 (E. Secundaria)	107,34 m ²	
Laboratorio de Ciencias Experimentales de E. Secundaria	157,63 m ²	
Antelaboratorio y seminario de ciencias	25,58 m ²	
Laboratorio de Física y Química 1 (E. Secundaria)	167,49 m ²	
Gimnasio: sala polideportiva	439,40 m ²	
Gimnasio: vestuarios/aseos	127,71 m ²	
Gimnasio: profesor/monitor (vest+sem.)	18,29 m ²	
Gimnasio: almacenes/inst	7,11 m ²	
Espacios docentes específicos Formación Profesional	23,62 m ²	
SUMA	4.029,44 m²	
A-d Espacios docentes comunes		
Sala polivalente o de usos múltiples	148,89 m ²	
Almacén de sala polivalente o de usos múltiples	26,29 m ²	
Biblioteca	142,05 m ²	
Seminarios generales de E. Secundaria	158,97 m ²	
Almacenes recursos docentes	53,23 m ²	
Cuartos de limpieza	20,50 m ²	
SUMA	569,93 m²	
A-e Servicios higiénicos		
Aseos alumnos	378,09 m ²	
Aseos educación especial	5,49 m ²	
SUMA	383,58 m²	
SUMA ESPACIOS DOCENTES	6.903,71 m²	
B ADMINISTRACIÓN		
Despacho Dirección	26,79 m ²	
Despacho jefe/tutor estudios	23,12 m ²	
Despacho administrador/secretario	15,50 m ²	
Secretaría/archivo	87,17 m ²	
Despacho servicio orientación	34,67 m ²	
Tutorías (Formación Profesional)	30,95 m ²	
Despacho Form. Centros Trabajo (Form.Prof.)	29,98 m ²	
Sala profesores	179,52 m ²	
Aseo adultos	47,23 m ²	
Sala AMPA	33,81 m ²	
Sala AA	32,56 m ²	
Sala de vistas	58,00 m ²	
Consellería + reprografía	50,52 m ²	
SUMA ADMINISTRACIÓN	669,42 m²	
C SERVICIOS GENERALES		
Almacén general	45,45 m ²	
Cuarto contadores agua potable	10,38 m ²	
Cuarto general de limpieza	18,86 m ²	
Cuartos de basura	10,72 m ²	
Contadores/Grupo electrógeno	12,68 m ²	
Cuarto de instalaciones ambientales	31,99 m ²	
RACK	35,07 m ²	
Cuarto grupo de incendios	12,83 m ²	
Ascensor con sala máquinas	5,75 m ²	
Instalaciones	35,13 m ²	
Aseo + Vest. personal no docente	23,89 m ²	
SUMA SERVICIOS GENERALES	242,75 m²	
SUMA TOTAL	7.815,88 m²	
D ESPACIOS OPCIONALES		
Cafetería	132,77 m ²	
SUMA ESPACIOS OPCIONALES	132,77 m²	
SUMA TOTAL Sup. útil interior	7.948,65 m²	
Circulaciones pasos interiores	2.952,46 m ²	
SUMA SUPERFICIE ÚTIL interior	10.901,11 m²	
Muros y tabiquerías 17% SI	1.573,89 m ²	
SUMA SUP. CONSTRUIDA int.	12.475,00 m²	
Sup. cubierta abierta 50%porche	625,36 m ²	
TOTAL SUPERFICIE CONSTRUIDA	13.100,36 m²	
E Espacios exteriores		
Porches	1.250,72 m ²	
Pista polideportiva 44x22m	968,00 m ²	
Pista polideportiva 44x22m	1.408,00 m ²	
Zona de juegos / expansión E. Secundaria	3.874,18 m ²	
Huerto escolar	614,96 m ²	
Zona ajardinada	2.007,86 m ²	
SUMA ESPACIOS EXTERIORES	10.123,72 m²	
SUMA ESPACIOS EXTERIORES (sin ampliación)	10.123,72 m²	
Otros		
Acceso E. Secundaria	616,53 m ²	
Acceso gimnasio	145,22 m ²	
Acceso Cafetería	124,98 m ²	
Acceso Ciclos Formativos	192,22 m ²	
Acceso Talleres Ciclos Formativos	1.086,89 m ²	
Patos de servicio	654,33 m ²	
F Parcela	19.327,39 m²	
Propuesta		

SUPERFICIES ÚTILES	
ADENDA	
A' ESPACIOS DOCENTES ESPEC. BACHILL.	
A' e ESPACIOS DOCENTES ESPEC. CICLOS FORMATIVOS	
FAMILIA ARTES Y ARTESANÍA	
Aula Polivalente (Compatible Aula Técnica T. Carpintería)	0,00 m ²
Aula de carpintería (Compatible Taller Mecanizado T. Carpintería)	218,80 m ²
Aula de modelado	241,05 m ²
Almacén	119,93 m ²
FAMILIA COMERCIO Y MARKETING	
TPB Servicios Comerciales	58,28 m ²
Aula Polivalente	118,98 m ²
Taller de comercio	95,53 m ²
Taller de almacenaje	
Técnico Actividades Comerciales	
Aula Polivalente	59,79 m ²
Aula de Comercio y Marketing	115,39 m ²
Aula específica con escaparate exterior	115,35 m ²
TS Comercio internacional	
Aula Polivalente (Compatible A. Polivalente TPB Serv. Comunes)	0,00 m ²
Aula Técnica de Comercio y Marketing	105,68 m ²
FAMILIA INFORMÁTICA Y COMUNICACIONES	
Técnico Sistemas Microinformáticos y Redes	0,00 m ²
Aula Polivalente (Compatible A. Poliv. TPB Serv. Comunes)	60,76 m ²
Aula Técnica	113,07 m ²
Taller de instalación y reparación de equipos informáticos	
TS Administración de sistemas informáticos en red	
Aula Polivalente (Compatible A. Poliv. TPB Serv. Comunes)	0,00 m ²
Aula Técnica + laboratorio	120,15 m ²
FAMILIA MADERA, MUEBLE Y CORCHO	
Aula Técnica	113,05 m ²
Taller de mecanizado	296,82 m ²
Taller de montaje y acabado	251,79 m ²
Almacén	57,21 m ²
SUMAS	2.262,13 m²

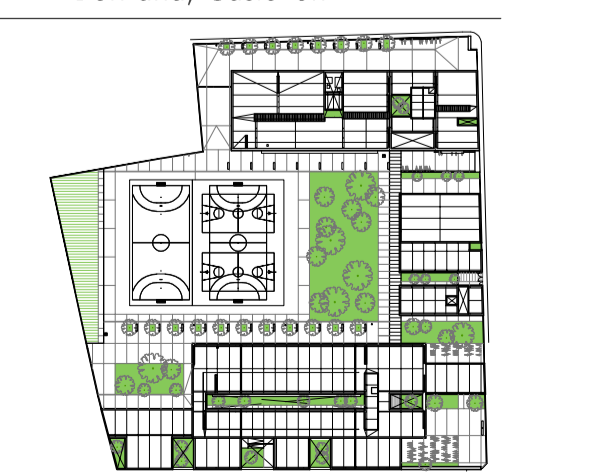
RESUMEN SUPERFICIE CONSTRUIDA	
P. Baja.	
Edificio ESO-BCH	2.852,98 m ²
Edificio Cafetería	266,57 m ²
Edificio Gimnasio	783,87 m ²
Edificio C.C.F.F.	2.166,34 m ²
Total P. Baja	6.069,76 m²
P. Primera.	
Edificio ESO-BCH	2.351,37 m ²
Edificio C.C.F.F.	1.572,74 m ²
Total P. Primera	3.924,11 m²
P. Segunda.	
Edificio ESO-BCH	2.333,11 m ²
Total P. Segunda	2.333,11 m²
P. Casetones	
Edificio ESO-BCH	79,64 m ²
Edificio C.C.F.F.	68,38 m ²
Total P. Primera	148,02 m²
TOTAL SUP. CONSTRUIDA	12.475,00 m²
Porches	
Edificio ESO-BCH	1.111,15 m ²
Edificio C.C.F.F.	139,57 m ²
Total porches	1.250,72 m²

PROYECTO EJECUCIÓN
NUEVO I.E.S. JAUME I DE BORRIANA

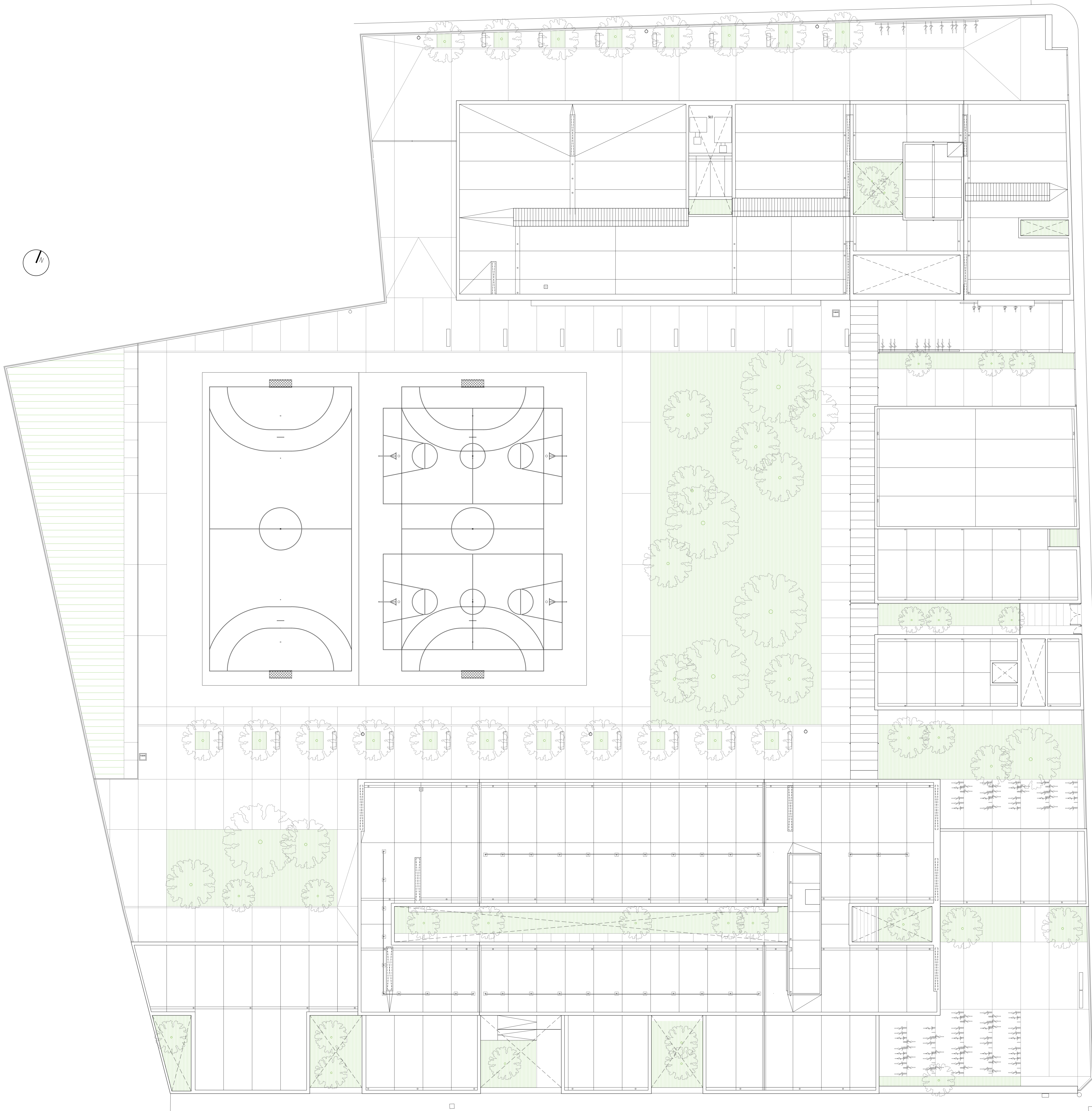
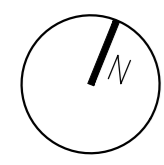
NOVIEMBRE 2019
Plaça Manuel Sanchis Guarnier, 6
Borriana, Castellón

Arquitecto:
santatecla
ROBERTO SANTATECLA
Roberto Santatecla Fayos

Promotor:
MAGNÍFIC AJUNTAMENT DE BORRIANA



Escala: 1/100
Plano nº: PG-GC.01



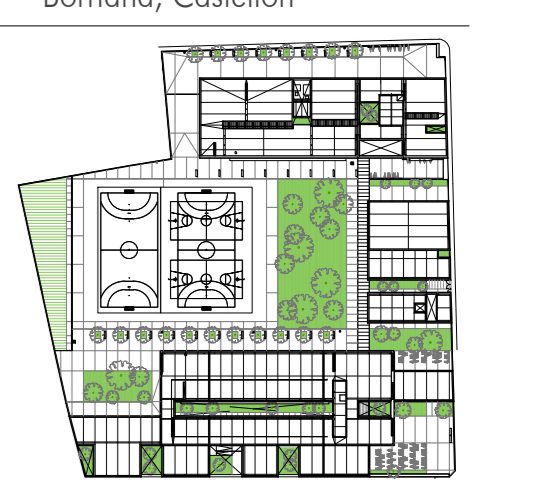
PROYECTO EJECUCIÓN
NUEVO I.E.S. JAUME I DE BORRIANA

NOVIEMBRE 2019
Plaça Manuel Sanchis Guarnier, 6
Borriana, Castellón

Arquitecto:
SANTOCLAY
Roberto Santocla Fayas

Promotor:
MAGNIFIC
AJUNTAMENT
DE BORRIANA

PLANTA CUBIERTAS.
DISTRIBUCIÓN.



Escala: 1/200
Plano nº: PC-01