



LEYENDA DB SI

	LUMINARIA DE EMERGENCIA EMPOTRADA EN TECHO		LUMINARIA DE EMERGENCIA EMPOTRADA EN PARED		SALIDA		EXTINTOR COLGADO		SALIDA		SEÑALES FOTOLUMINISCENTES NORMALIZADAS:
	PULSADOR DE ALARMA		PULSADOR DE ALARMA		SALIDA		PULSADOR DE ALARMA		SALIDA		SEÑALES FOTOLUMINISCENTES NORMALIZADAS:
	PULSADOR DE ALARMA		PULSADOR DE ALARMA		SALIDA		PULSADOR DE ALARMA		SALIDA		SEÑALES FOTOLUMINISCENTES NORMALIZADAS:
	PULSADOR DE ALARMA		PULSADOR DE ALARMA		SALIDA		PULSADOR DE ALARMA		SALIDA		SEÑALES FOTOLUMINISCENTES NORMALIZADAS:
	PULSADOR DE ALARMA		PULSADOR DE ALARMA		SALIDA		PULSADOR DE ALARMA		SALIDA		SEÑALES FOTOLUMINISCENTES NORMALIZADAS:

CONJUNTOS EMPOTRADOS (INCLUIDAS LAS SEÑALES FOTOLUMINISCENTES):

- CONJUNTO VERTICAL EMPOTRADO B.I.E.+PULSADOR+EXTINTOR
- ARMARIO EMPOTRADO EXTINTOR

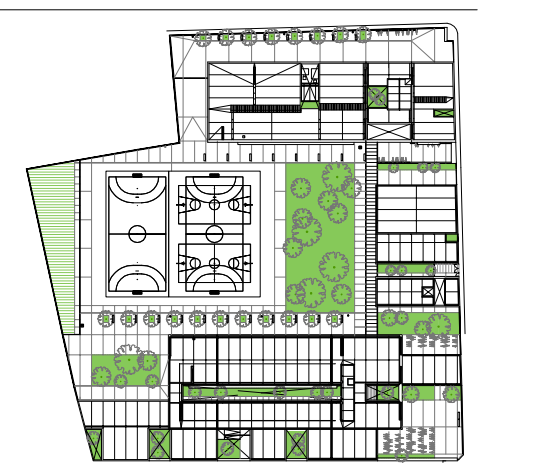
OCCUPACIONES:

- OCCUPACION ASIGNADA POR PROXIMIDAD
- OCCUPACION ASIGNADA POR BLOQUEO

PROYECTO EJECUCIÓN
 NUEVO I.E.S. JAUME I DE BORRIANA

NOVIEMBRE 2019
 Plaça Manuel Sanchis Guamer, 6
 Borriana, Castellón

Arquitecto:
santatecla
 arquitectes
 Roberto Santatecla Fayos

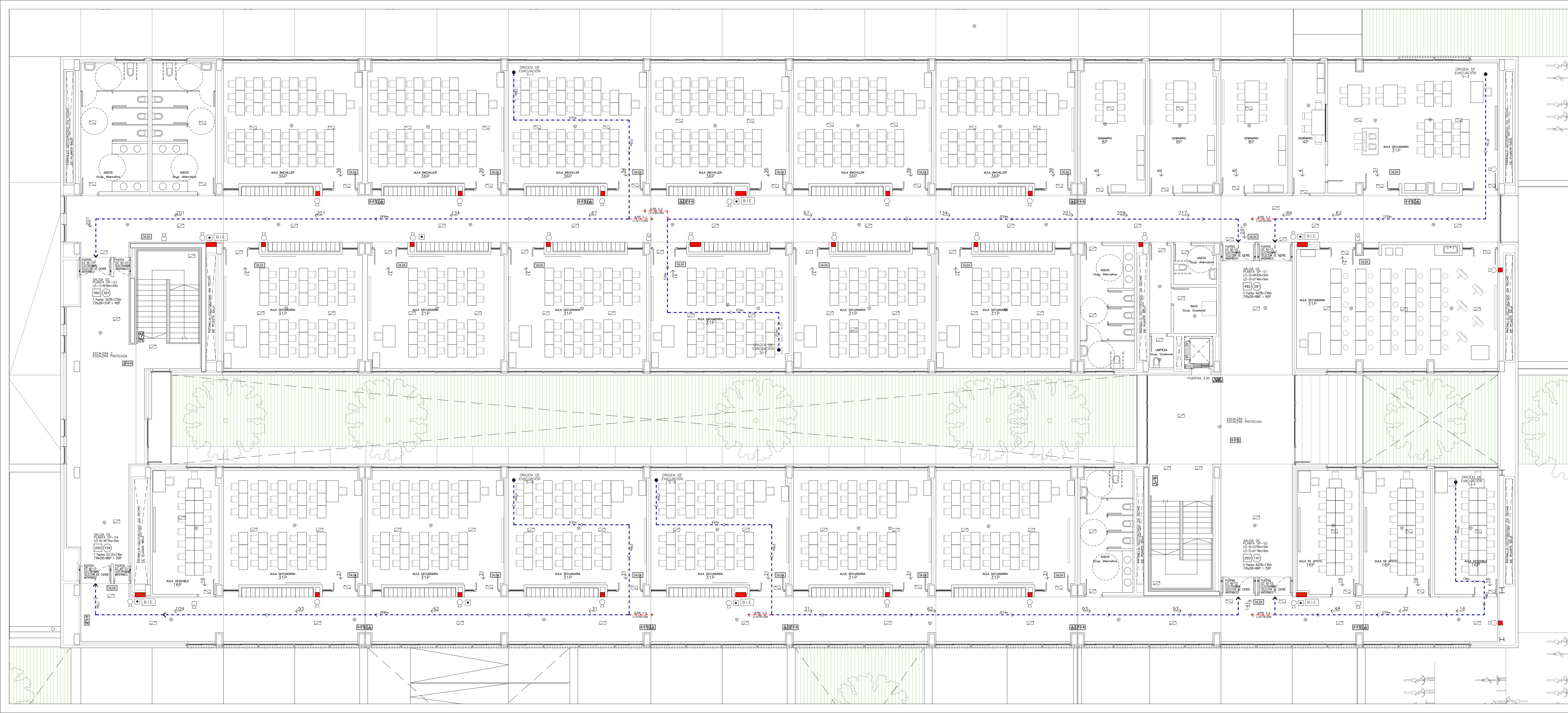


Promotor:

 MAGNIFIC AJUNTAMENT DE BORRIANA

SECUNDARIA Y BACHILLER. PLANTA PRIMERA
 CUMPLIMIENTO DB-SI. EVACUACIÓN.

Escola
 1/100
 Plano nº PO-SI-SB.02



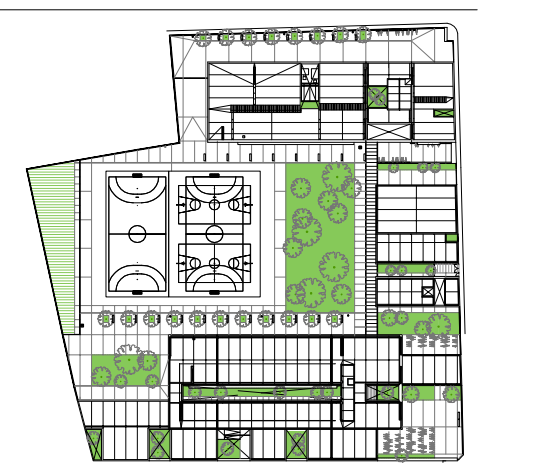
LEYENDA DB SI

	LUMINARIA DE EMERGENCIA EMPOTRADA EN TECHO		LUMINARIA DE EMERGENCIA EMPOTRADA EN PARED		SALIDA		SEÑALES FOTOLUMINISCENTES NORMALIZADAS:
	SIRENA		EXTINTOR COLGADO		EXTINTOR CO2		
	DETECTOR DE INCENDIO		PULSADOR DE ALARMA		SALIDA DE EMERGENCIA		
	HIDRANTE PÚBLICO		SALIDA DE EMERGENCIA		SALIDA DE EMERGENCIA		
CONJUNTOS EMPOTRADOS (INCLUIDAS LAS SEÑALES FOTOLUMINISCENTES):				OCUPACIONES:			
	CONJUNTO VERTICAL EMPOTRADO S.I.E.+PULSADOR+EXTINTOR		ARMARIO EMPOTRADO EXTINTOR		OCUPACION ASIGNADA POR PROXIMIDAD		OCUPACION ASIGNADA POR BLOQUEO

PROYECTO EJECUCIÓN
 NUEVO I.E.S. JAUME I DE BORRIANA

NOVIEMBRE 2019
 Plaça Manuel Sanchis Guamer, 6
 Borriana, Castellón

Arquitecto:
santatecla
 R. Q. U. E. T. E. R. A.
 Roberto Santatecla Fayos



Promotor:

 MAGNIFIC AJUNTAMENT DE BORRIANA

SECUNDARIA Y BACHILLER. PLANTA SEGUNDA
 CUMPLIMIENTO DB-SI. EVACUACIÓN.

Escala: 1/100
 Plano nº: PO-SI-SB.03



LEYENDA SECTORIZACIÓN Y APARATOS

SECTORIZACIÓN	CONJUNTOS EMPOTRADOS (INCLUIDAS LAS SEMALES FOTOLUMINISCENTES)
SECTOR ES0-BH 01 S.C. < 450m ²	CONJUNTO VERTICAL EMPOTRADO B.I.E. #FUGAS#EXTINTOR
SECTOR COFF 01 S.C. < 450m ²	ARMARIO EMPOTRADO EXTINTOR
SECTOR ES0-BH 02 S.C. < 450m ²	EXTINTOR COLGADO
SECTOR ES0-BH 03 S.C. < 450m ²	EXTINTOR CO2
LOCALES RESGO ESPECIAL	DETECTOR DE INCENDIOS
PUERTAS RESISTENTES AL FUEGO	PULSADOR DE ALARMA
ESCALERAS PROTEGIDAS	HORANTE PÚBLICO
EXIDIO EN TABIQUEL DELIMITADORES	RECORRIDOS HASTA INSTALACIONES DE PROTECCIÓN CONTRA INCENDIOS
EI 60	LONGITUD MANGUERA B.I.E.
EI 90	LONGITUD DE ACCIÓN B.I.E.
EI 120	LONGITUD HASTA EXTINTOR

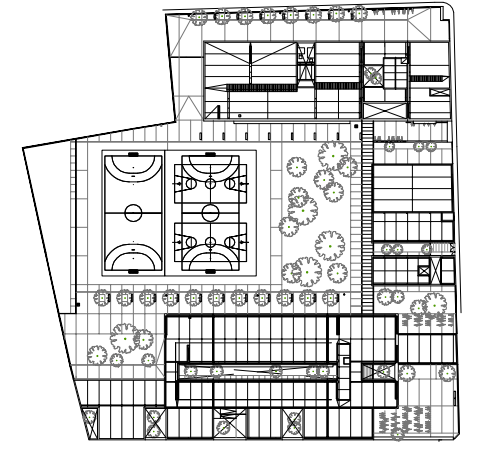
PROYECTO EJECUCIÓN
 NUEVO I.E.S. JAUME I DE BORRIANA

Arquitecto:
santatecla
 INGENIEROS
 Roberto Santatecla Fayos

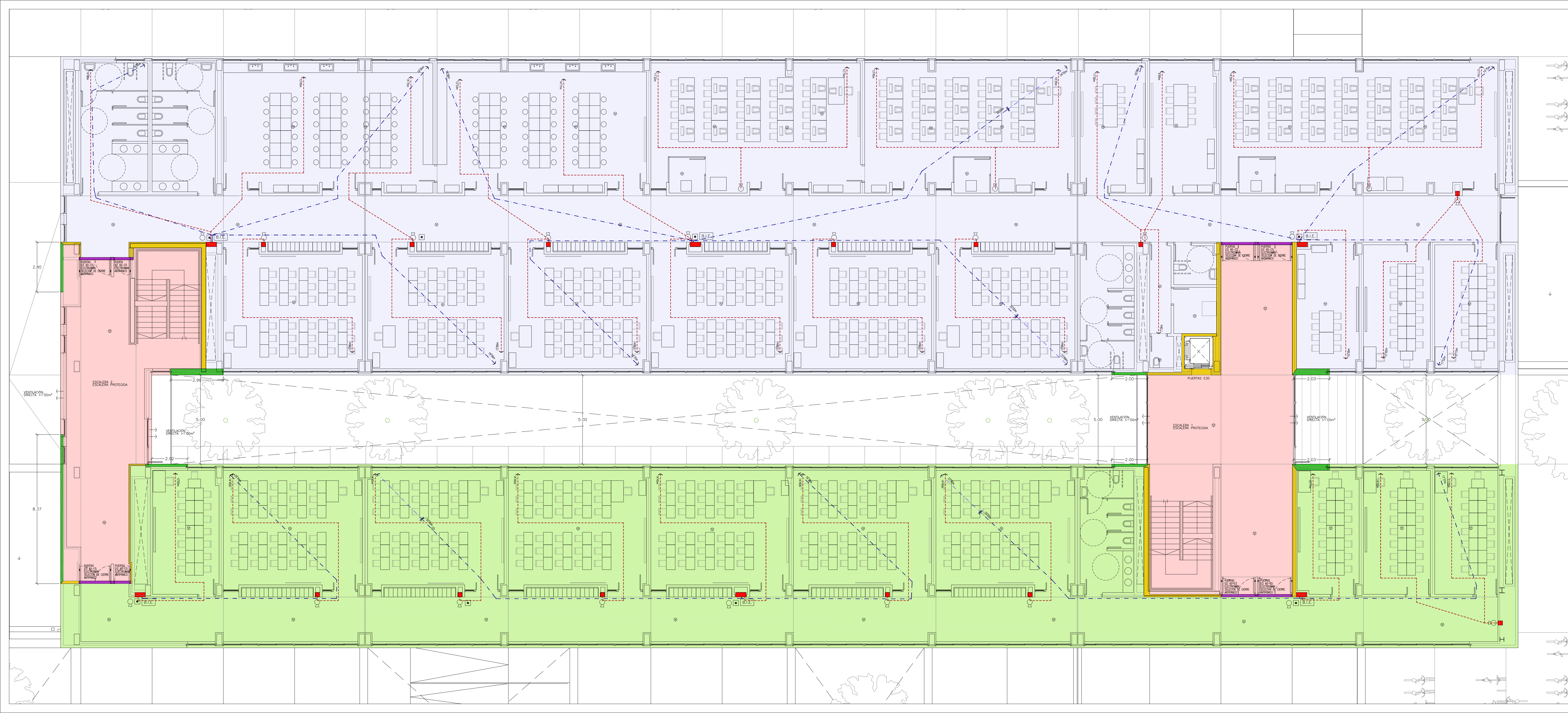
Promotor:
MAGNÍFIC AJUNTAMENT DE BORRIANA

SECUNDARIA Y BACHILLER. PANTA BAJA.
 CUMPLIMIENTO DB-SI. SECTORIZACIÓN Y APARATOS

NOVIEMBRE 2019
 Plaça Manuel Sanchis Guarné, 6
 Borriana, Castellón



Escala: 1/100
 Plano nº: PO-SI.SB.04



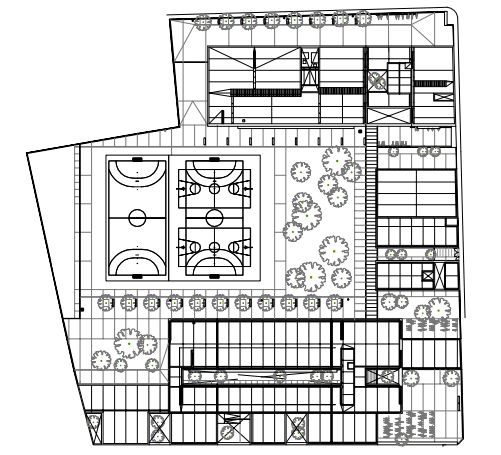
LEYENDA SECTORIZACIÓN Y APARATOS

SECTORIZACIÓN	CONJUNTOS EMPOTRADOS (INCLUIDAS LAS SEÑALES FOTOLUMINISCENTES):
SECTOR ESO-BCH 01 S.C. < 4000m ²	CONJUNTO VERTICAL EMPOTRADO B.I.E.+PULSADOR+EXTINTOR
SECTOR CCF 01 S.C. < 4000m ²	ARMARIO EMPOTRADO EXTINTOR
SECTOR ESO-BCH 02 S.C. < 4000m ²	EXTINTOR COLGADO
SECTOR ESO-BCH 03 S.C. < 4000m ²	EXTINTOR CO2
LOCALES RIESGO ESPECIAL	DETECTOR DE INCENDIOS
PUERTAS RESISTENTES AL FUEGO	PULSADOR DE ALARMA
ESCALERAS PROTEGIDAS	HIDRANTE PÚBLICO
EI EXIGIDO EN TABIQUELLOS DELIMITADORES	RECORRIDOS HASTA INSTALACIONES DE PROTECCIÓN CONTRA INCENDIOS
EI 60	— LONGITUD MANGUERA B.I.E.
EI 90	- - - LONGITUD DE ACCIÓN B.I.E.
EI 120	· · · LONGITUD HASTA EXTINTOR

PROYECTO EJECUCIÓN
NUEVO I.E.S. JAUME I DE BORRIANA

NOVIEMBRE 2019
Plaça Manuel Sanchis Guamer, 6
Borriana, Castellón

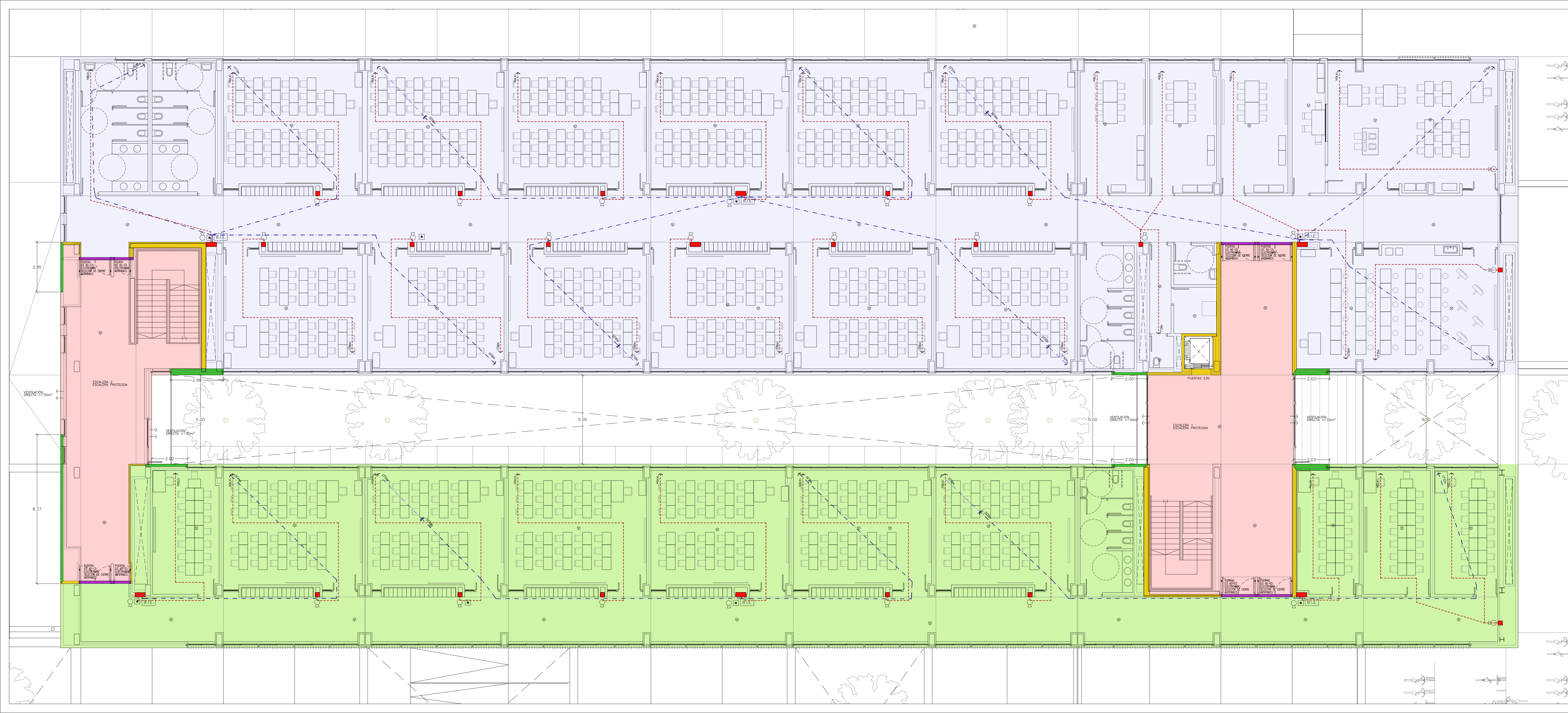
Arquitecto:
santatecla
arquitectes
Roberto Santatecla Fayos



Promotor:
MAGNIFIC AJUNTAMENT DE BORRIANA

SECUNDARIA Y BACHILLER. PLANTA PRIMERA
CUMPLIMIENTO DB-SI. SECTORIZACIÓN Y APARATOS

Escala: 1/100
Plano nº: PO-SI.SB.05



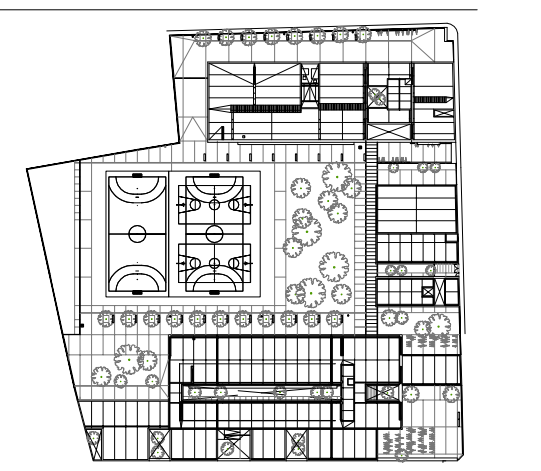
LEYENDA SECTORIZACIÓN Y APARATOS

SECTORIZACIÓN	CONJUNTOS EMPOTRADOS (INCLUIDAS LAS SEÑALES FOTOLUMINISCENTES):
SECTOR ESO-BCH 01 S.C. < 4000m ²	CONJUNTO VERTICAL EMPOTRADO B.I.E. +PULSADOR+EXTINTOR
SECTOR CCFE 01 S.C. < 4000m ²	ARMARIO EMPOTRADO EXTINTOR
SECTOR ESO-BCH 02 S.C. < 4000m ²	EXTINTOR COLGADO
SECTOR ESO-BCH 03 S.C. < 4000m ²	EXTINTOR CO2
LOCALES RIESGO ESPECIAL	DETECTOR DE INCENDIOS
PUERTAS RESISTENTES AL FUEGO	PULSADOR DE ALARMA
ESCALERAS PROTEGIDAS	HIDRANTE PÚBLICO
EI EXIGIDO EN TABIQUES DELIMITADORES	RECORRIDOS HASTA INSTALACIONES DE PROTECCIÓN CONTRA INCENDIOS
EI 60	LONGITUD MANGUERA B.I.E.
EI 90	LONGITUD DE ACCIÓN B.I.E.
EI 120	LONGITUD HASTA EXTINTOR

PROYECTO EJECUCIÓN
 NUEVO I.E.S. JAUME I DE BORRIANA

NOVIEMBRE 2019
 Plaça Manuel Sanchis Guamer, 6
 Borriana, Castellón

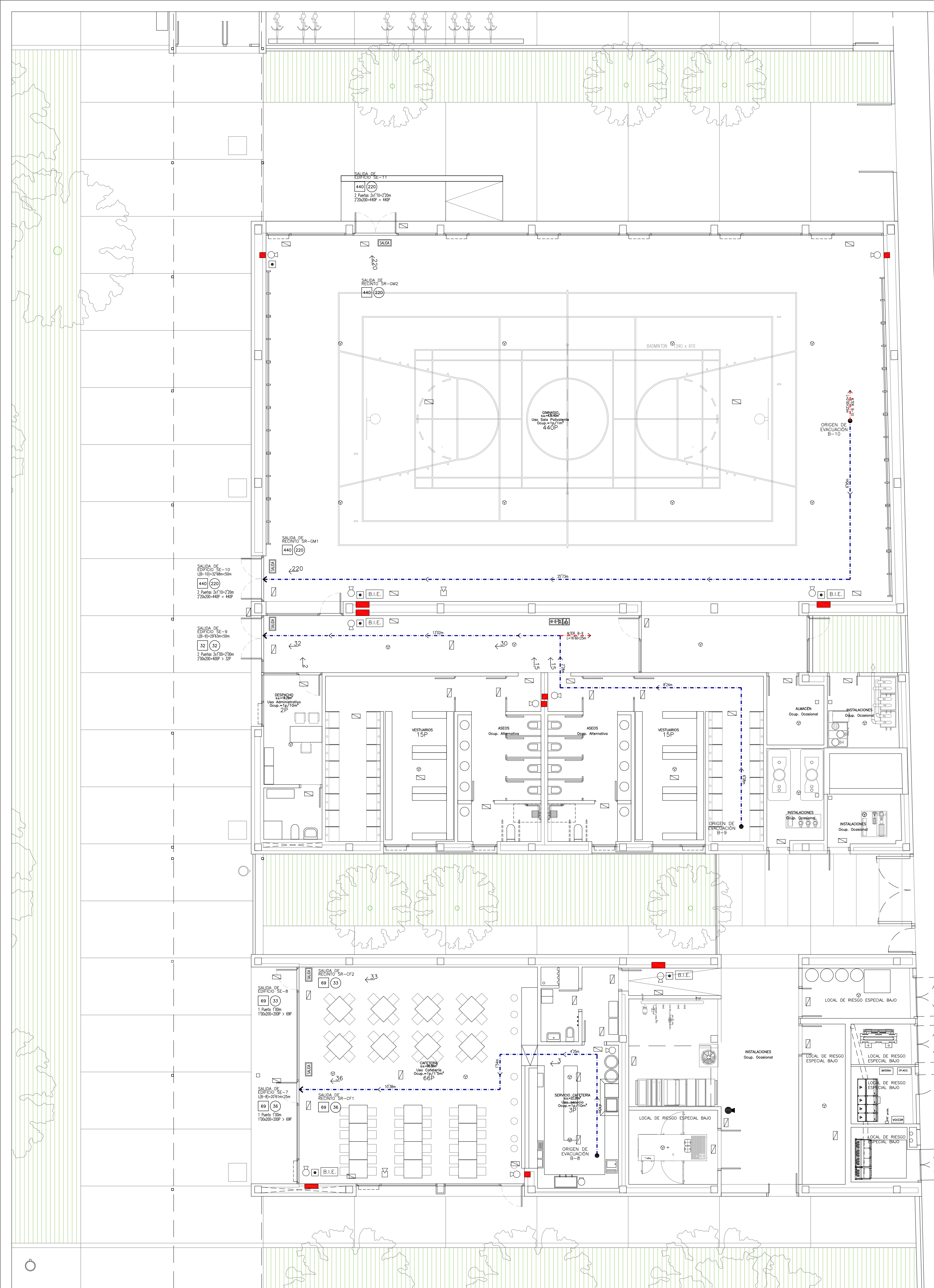
Arquitecto:
santatecla
 arquitectes
 Roberto Santatecla Fayos



Promotor:
MAGNIFIC AJUNTAMENT DE BORRIANA

SECUNDARIA Y BACHILLER. PLANTA SEGUNDA
 CUMPLIMIENTO DB-SI. SECTORIZACIÓN Y APARATOS

Escala: 1/100
 Plano nº: PO-SI-SB.06



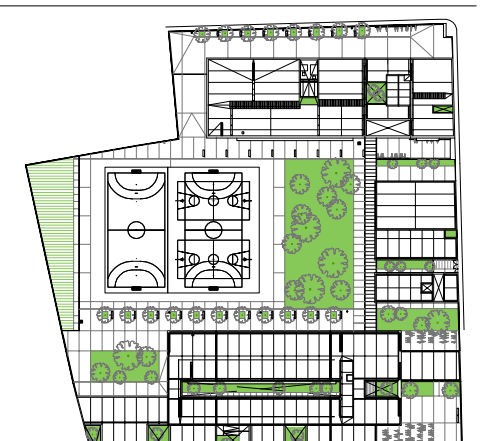
LEYENDA DB-SI

	LUMINARIA DE EMERGENCIA EMPOTRADA EN TECHO		SEÑALES FOTOLUMINISCENTES NORMALIZADAS:
	LUMINARIA DE EMERGENCIA EMPOTRADA EN PARED		SALIDA
	SIRENA		EXTINTOR COLGADO
	EXTINTOR COLGADO		EXTINTOR CO2
	DETECTOR DE INCENDIO		PULSADOR DE ALARMA
	HIDRANTE PÚBLICO		SALIDA DE EMERGENCIA
CONJUNTOS EMPOTRADOS (INCLUIDAS LAS SEÑALES FOTOLUMINISCENTES):		OCUPACIONES:	
	CONJUNTO VERTICAL EMPOTRADO B.I.E.+PULSADOR+EXTINTOR		OCUPACIÓN ASIGNADA POR PROXIMIDAD
	ARMARIO EMPOTRADO EXTINTOR		OCUPACIÓN ASIGNADA POR BLOQUEO

PROYECTO EJECUCIÓN
 NUEVO I.E.S. JAUME I DE BORRIANA

NOVIEMBRE 2019
 Plaça Manuel Sanchis Guarnier, 6
 Borriana, Castellón

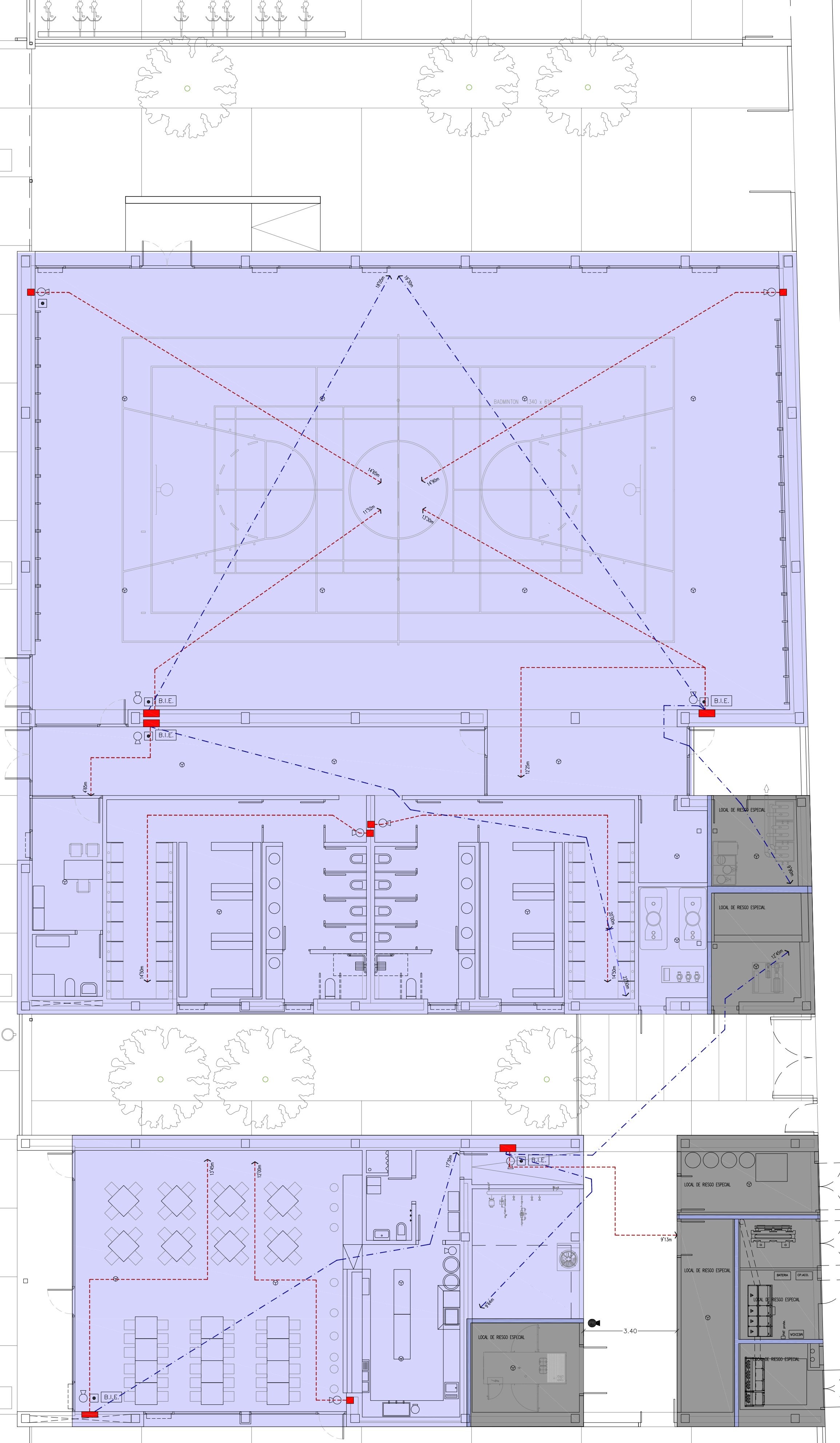
Arquitecto:
santatecla ARQUITECTOS
 Roberto Santatecla Fayos



Promotor:
MAGNÍFIC
 AJUNTAMENT
 DE BORRIANA

GINNASIO-CAFETERIA. PLANTA BAJA.
 CUMPLIMIENTO DB-SI. EVACUACIÓN.

Escala: 1/100
 Plano nº: PO-SI.GC.01



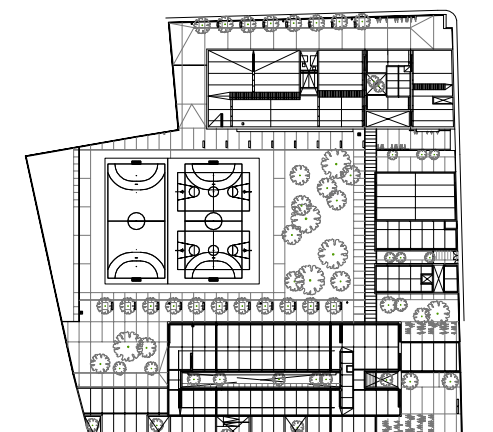
LEYENDA SECTORIZACIÓN Y APARATOS

SECTORIZACIÓN	CONJUNTOS EMPOTRADOS (INCLUIDAS LAS SEÑALES FOTOLUMINISCENTES):
SECTOR ESO-BCH 01 S.C. < 4000m²	CONJUNTO VERTICAL EMPOTRADO B.I.E.+PULSADOR+EXTINTOR
SECTOR CCF 01 S.C. < 4000m²	ARMARIO EMPOTRADO EXTINTOR
SECTOR ESO-BCH 02 S.C. < 4000m²	EXTINTOR COLGADO
SECTOR ESO-BCH 03 S.C. < 4000m²	EXTINTOR CO2
LOCALES RIESGO ESPECIAL	DETECTOR DE INCENDIOS
PUERTAS RESISTENTES AL FUEGO	PULSADOR DE ALARMA
ESCALERAS PROTEGIDAS	HIDRANTE PÚBLICO
RECORRIDOS HASTA INSTALACIONES DE PROTECCIÓN CONTRA INCENDIOS	
EI EXIGIDO EN TABIQUES DELIMITADORES	
EI 60	LONGITUD MANGUERA B.I.E.
EI 90	LONGITUD DE ACCIÓN B.I.E.
EI 120	LONGITUD HASTA EXTINTOR

PROYECTO EJECUCIÓN
NUEVO I.E.S. JAUME I DE BORRIANA

NOVIEMBRE 2019
Plaça Manuel Sanchis Guarnier, 6
Borriana, Castellón

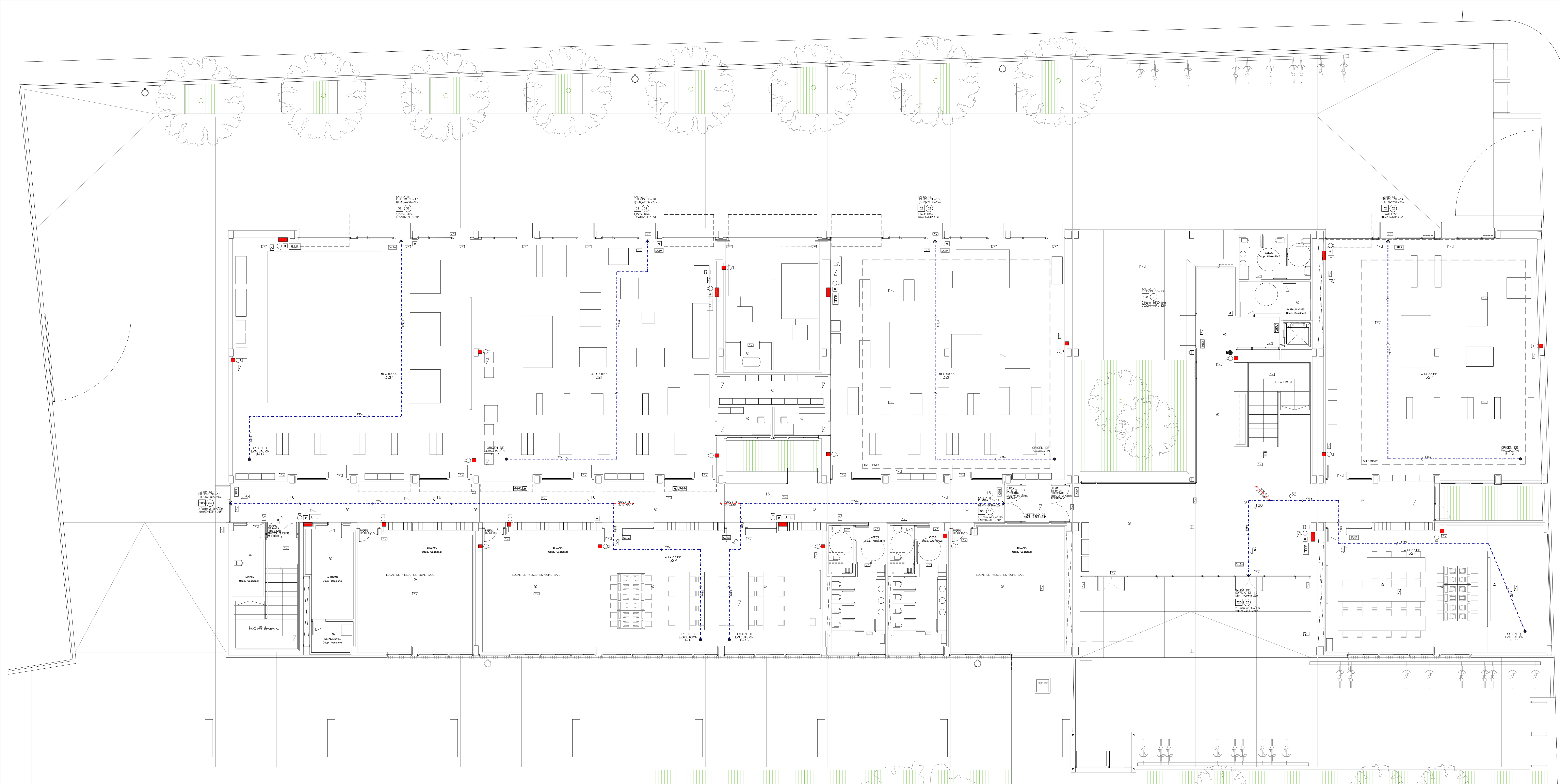
Arquitecto:
santatecla ARQUITECTOS
Roberto Santatecla Fayos



Promotor:
MAGNÍFIC AJUNTAMENT DE BORRIANA

GINNASIO-CAFETERIA. PLANTA BAJA.
CUMPLIMIENTO DB-SI. SECTORIZACIÓN Y APARATOS.

Escala: 1/100
Plano nº: PO-SI.GC.02



LEYENDA DB-SI

	LUMINARIA DE EMERGENCIA EMPOTRADA EN TECHO		SEÑALES FOTOLUMINISCENTES NORMALIZADAS:
	LUMINARIA DE EMERGENCIA EMPOTRADA EN PARED		SALIDA
	SIRENA		EXTINTOR COLGADO
	EXTINTOR CO2		DETECTOR DE INCENDIO
	PULSADOR DE ALARMA		SEÑAL DE EMERGENCIA
	HIDRANTE PÚBLICO		HIDRANTE PÚBLICO
CONJUNTOS EMPOTRADOS (INCLUIDAS LAS SEÑALES FOTOLUMINISCENTES):		OCUPACIONES:	
	CONJUNTO VERTICAL EMPOTRADO B.I.E.+PULSADOR+EXTINTOR		OCUPACIÓN ASIGNADA POR PROXIMIDAD
	ARMARIO EMPOTRADO EXTINTOR		OCUPACIÓN ASIGNADA POR BLOQUEO

PROYECTO EJECUCIÓN
 NUEVO I.E.S. JAUME I DE BORRIANA

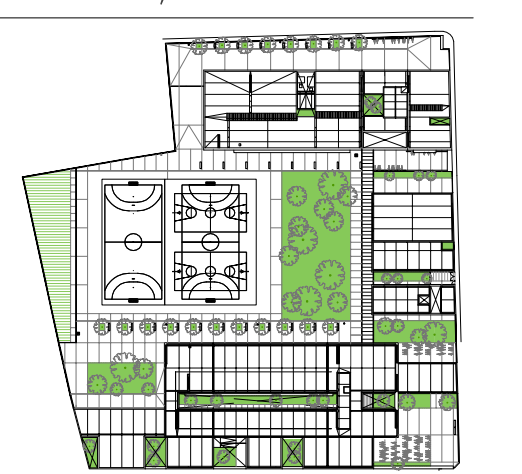
Arquitecto:
santatecla
 Roberto Santatecla Feyas

Promotor:

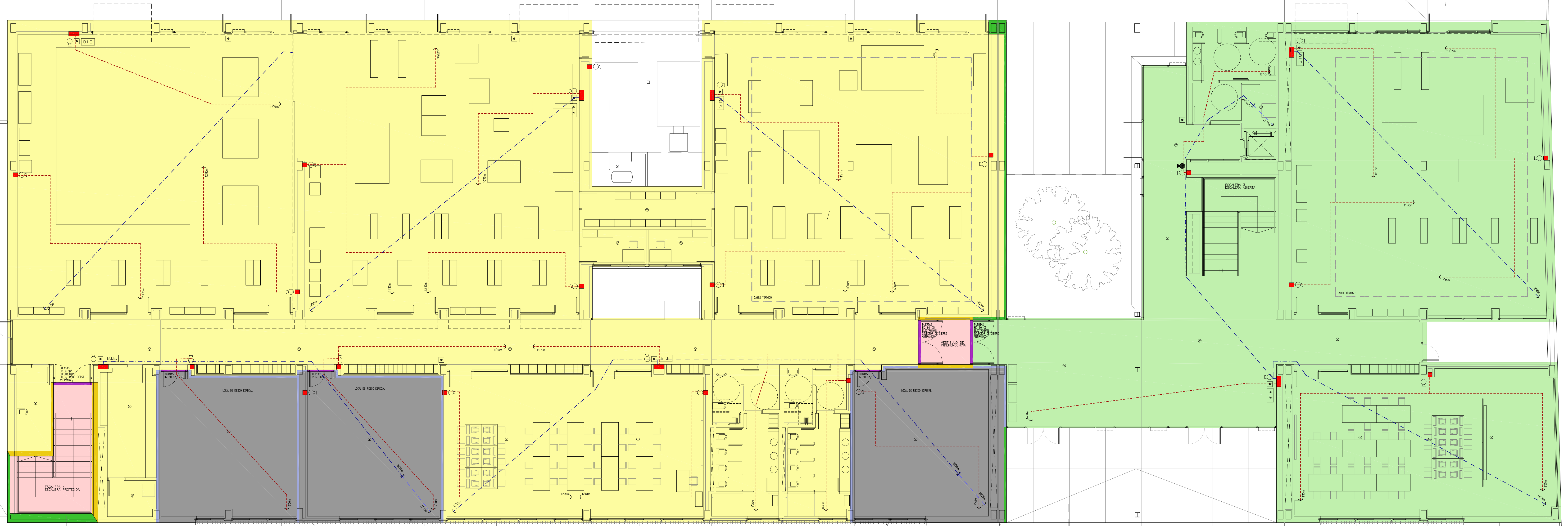
MAGNÍFICO AJUNTAMENT DE BORRIANA

CICLOS FORMATIVOS. PLANTA BAJA.
 CUMPLIMIENTO DB-SI. EVACUACIÓN.

NOVIEMBRE 2019
 Plaça Manuel Sanchis Guarner, 6
 Borriana, Castellón



Escala: 1/100
 File: PO-SI.CF.01



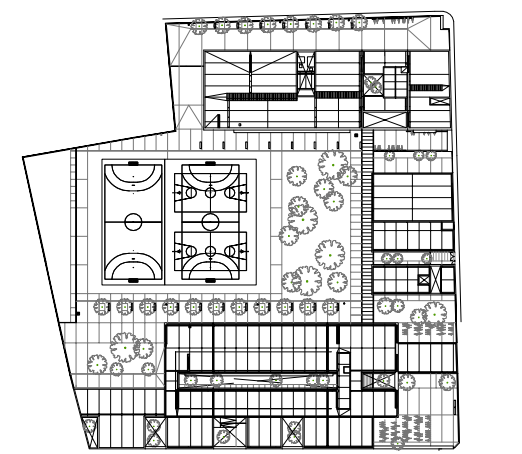
LEYENDA SECTORIZACIÓN Y APARATOS

SECTORIZACIÓN:	CONJUNTOS EMPOTRADOS (INCLUIDAS LAS SERIELES FOTOLUMINISCENTES):
SECTOR ESQ-BQH 01 S.C. < 4000m ²	CONJUNTO VERTICAL EMPOTRADO
SECTOR COFF 01 S.C. < 4000m ²	B.I.E.+PULSADOR+EXTINTOR
SECTOR ESQ-BQH 02 S.C. < 4000m ²	ARMARIO EMPOTRADO
SECTOR ESQ-BQH 03 S.C. < 4000m ²	EXTINTOR
LOCALES RIESGO ESPECIAL	EXTINTOR COLGADO
PUERTAS RESISTENTES AL FUEGO	EXTINTOR CO2
ESCALERAS PROTEGIDAS	DETECTOR DE INCENDIOS
	PULSADOR DE ALARMA
	HIDRANTE PÚBLICO
EXIGIDO EN TABIQUE DELIMITADORES:	RECORRIDOS HASTA INSTALACIONES DE PROTECCIÓN CONTRA INCENDIOS:
EI 60	— LONGITUD MANGUERA B.I.E.
EI 90	— LONGITUD DE ACCIÓN B.I.E.
EI 120	— LONGITUD HASTA EXTINTOR

PROYECTO EJECUCIÓN
 NUEVO I.E.S. JAUME I DE BORRIANA

NOVIEMBRE 2019
 Plaça Manuel Sanchis Guarner, 6
 Borriana, Castellón

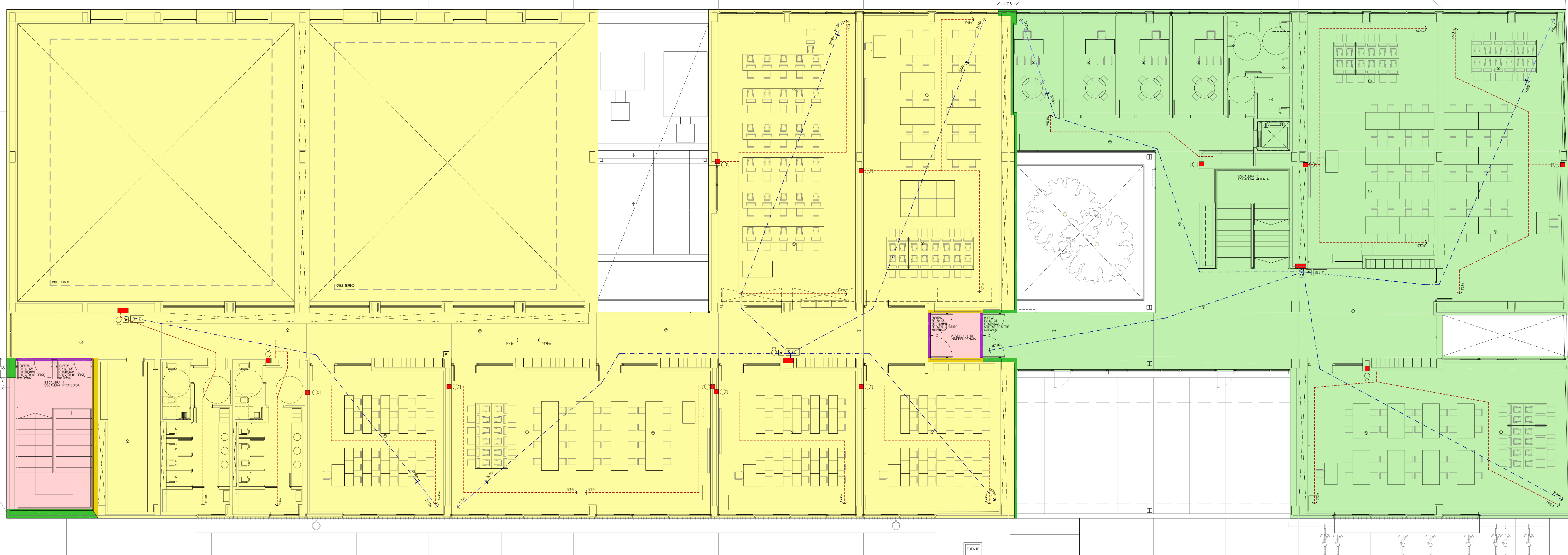
Arquitecto:
santatecla
 Roberto Santatecla Feyos



Promotor:
MAGNÍFICO AJUNTAMENT DE BORRIANA

CICLOS FORMATIVOS. PLANTA BAJA.
 CUMPLIMIENTO DB-SI. SECTORIZACIÓN Y APARATOS

Escala: 1/100
 Fitxa: PO-SI.CF.03



LEYENDA SECTORIZACIÓN Y APARATOS

SECTORIZACIÓN	CONJUNTOS EMPOTRADOS (INCLUIDAS LAS SEÑALES FOTOLUMINISCENTES):
SECTOR ESO-BCH 01 S.C. < 4000m ²	CONJUNTO VERTICAL EMPOTRADO B.I.E.+PULSADOR+EXTINTOR
SECTOR COFF 01 S.C. < 4000m ²	ARMARIO EMPOTRADO EXTINTOR
SECTOR ESO-BCH 02 S.C. < 4000m ²	EXTINTOR COLGADO
SECTOR ESO-BCH 03 S.C. < 4000m ²	EXTINTOR CO2
LOCALES RIESGO ESPECIAL	DETECTOR DE INCENDIOS
PUERTAS RESISTENTES AL FUEGO	PULSADOR DE ALARMA
ESCALERAS PROTEGIDAS	HIDRANTE PÚBLICO
EL EXIGIDO EN TABIQUES DELIMITADORES	RECORRIDOS HASTA INSTALACIONES DE PROTECCIÓN CONTRA INCENDIOS
EI 60	LONGITUD MANGUERA B.I.E.
EI 90	LONGITUD DE ACCIÓN B.I.E.
EI 120	LONGITUD HASTA EXTINTOR

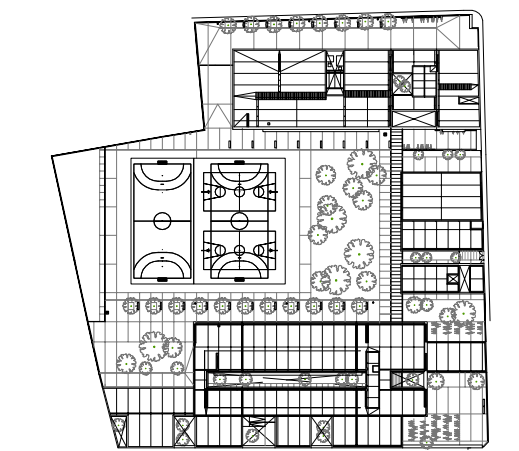
PROYECTO EJECUCIÓN
NUEVO I.E.S. JAUME I DE BORRIANA

Arquitecto:
santatecla
arquitectos
Roberto Santatecla Foyos

Promotor:
MAGNÍFIC AJUNTAMENT DE BORRIANA

CICLOS FORMATIVOS. PLANTA PRIMERA
CUMPLIMIENTO DB-SI. SECTORIZACIÓN Y APARATOS

NOVIEMBRE 2019
Plaça Manuel Sanchis Guarnier, 6
Borriana, Castellón



Escola
1/100
Plano nº:
PO-SI.CF.04