

LLEGGENDA
Leyenda

ZONES DE QUALIFICACIÓ URBANÍSTICA
 Zonas de calificación urbanística

ABITIS DE PLANEJAMENT
 Ámbitos de planeamiento

ELEMENTS PROTEGITS
 Elementos protegidos

PLA ESPECIAL DE PROTECCIÓ
 Pla Especial de Protecció

SOL NO URBANITZABLE
 Sòl no urbanitzable

DOTACIONS PÚBLIQUES
 Dotacions públiques

TARJA SECUNDÀRIA
 Tarja secundària

PARAMETRES DE L'EDIFICACIÓ
 Parámetros de edificación

AFECTACIONS COSTES
 Afectaciones costas

COMUNICACIONS
 Comunicaciones

AFECTACIONS ALTRES PROTECCIONS
 Afectaciones otras protecciones

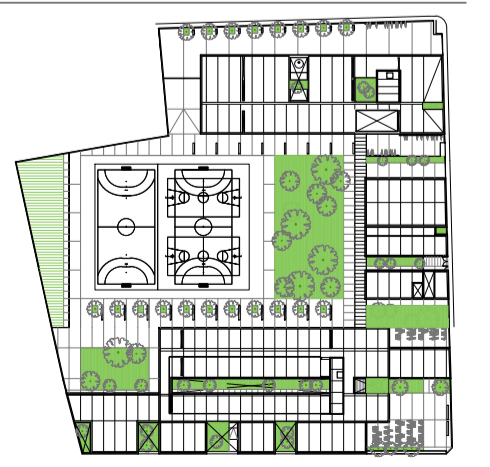
MAGNÍFIC AJUNTAMENT DE BORRIANA
PLA GENERAL D'ORDENACIÓ URBANA
ORDENACIÓ URBANÍSTICA

PLANO:	ESTRUCTURA I ALINEAMEN DEL SÒL URBÀ	FOLIA:	D
ESCALA:	1/1.000	DATA:	17 de Juliol del 2019
REVISIÓ TÈCNICA MUNICIPAL:	D	NUMERO:	4

Systema geogràfic de referència: ETRS89

PROYECTO EJECUCIÓN
 NUEVO IES JAUME I DE BORRIANA
 Plaça Manuel Sanchis Guarner, 6
 Borriana, Castellón

Arquitecto:
santatecla arquitectos s.l.p.
 Roberto Santatecla Fayos



Promotor:
MAGNÍFIC AJUNTAMENT DE BORRIANA

PLANO DE SITUACIÓN
 Escala: 1/2000
 Plano nº: PU.01

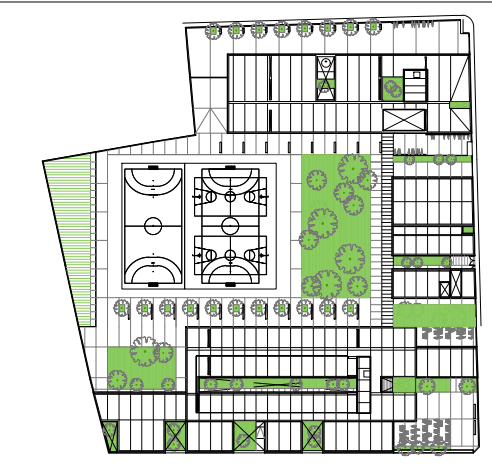


PROYECTO EJECUCIÓN
 NUEVO IES JAUME I DE BORRIANA
 Plaça Manuel Sanchis Guarnier, 6
 Borriana, Castellón

NOVIEMBRE 2019

Arquitecto:
santatecna arquitectos s.l.p.
 Roberto Santatecna Fayos

Promotor:
**MAGNÍFIC
 AJUNTAMENT
 DE BORRIANA**



PLANO DE EMPLAZAMIENTO.
 PLANTA DE PASO.

Escala 1/500 Plano nº PU.02