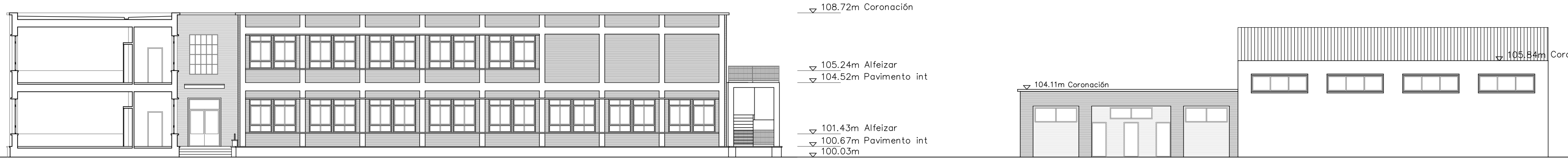


SECCIÓN 1



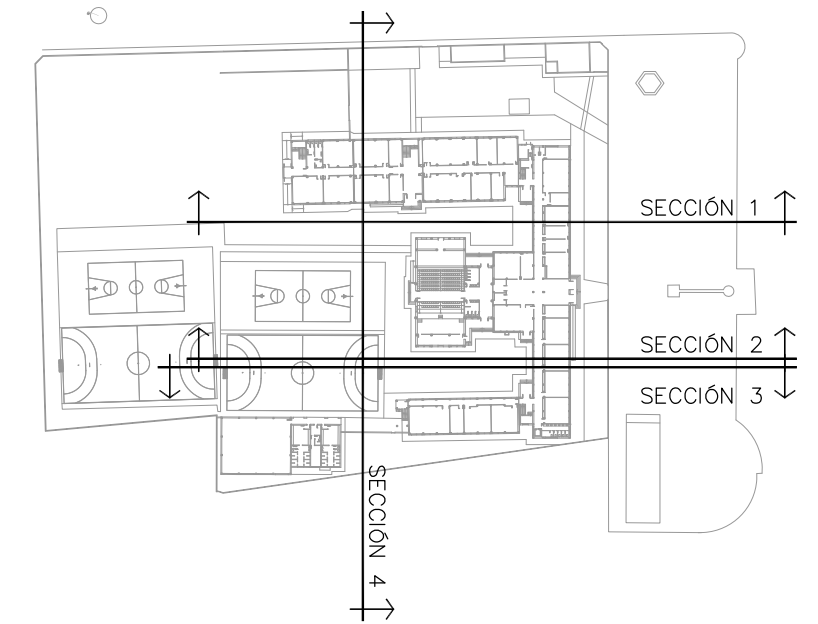
SECCIÓN 2



SECCIÓN 3



SECCIÓN 4



ESTUDIO DE SEGURIDAD Y SALUD

SEPTIEMBRE 2019

NUEVO INSTITUTO JAUME I DE BORRIANA
EXP. C111/19G3343/19)

Plaça Manuel Sanchis Guarner, 6
Borriana, Castellón

Arquitecto: **santatecla**
arquitectos



Roberto Santatecla Fayos

Promotor: **MAGNÍFIC**
AJUNTAMENT
DE BORRIANA



SECCIONES DEL EDIFICIO

Escala 1/200 Plano nº: SS.03