



Coronación  
▽ 108.72m

Alfeizar  
▽ 105.24m

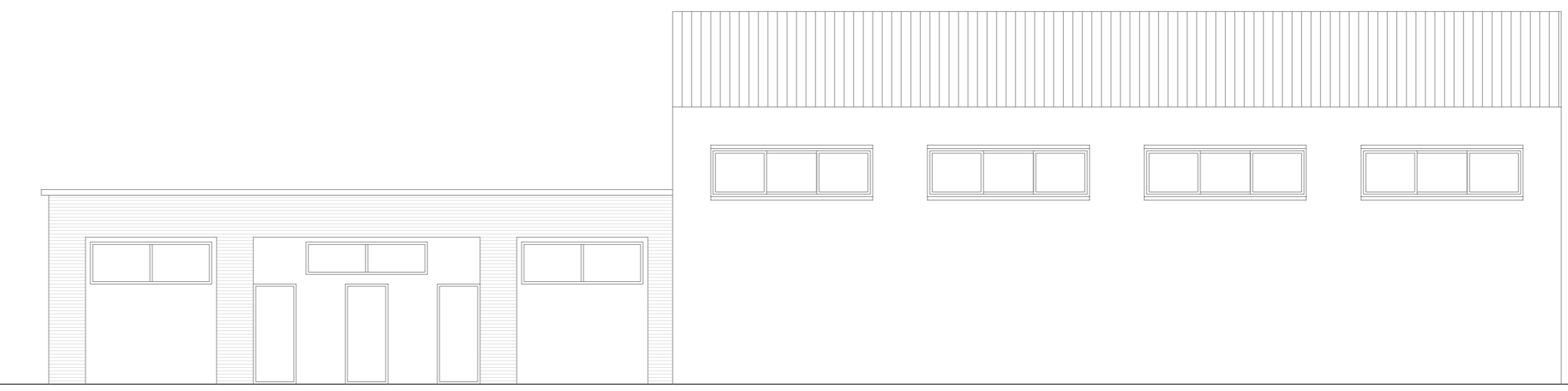
Pavimento int  
▽ 104.52m

Coronación  
▽ 107.64m

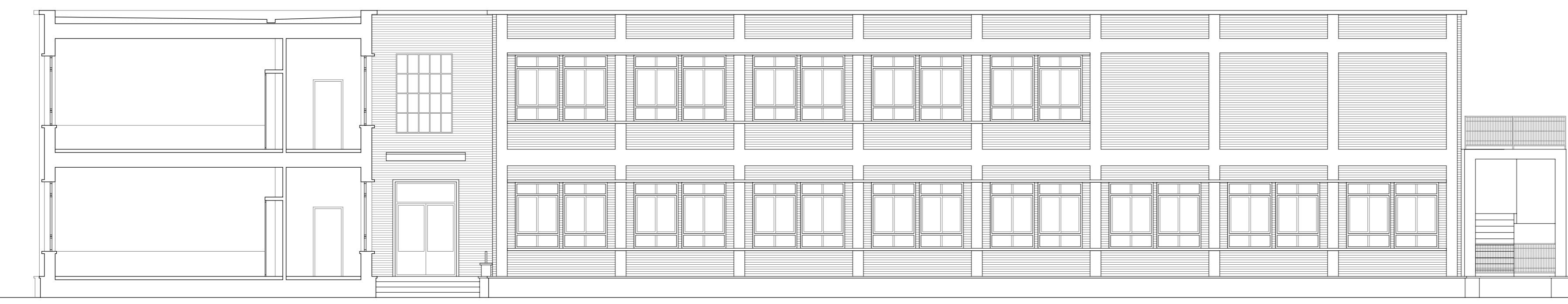
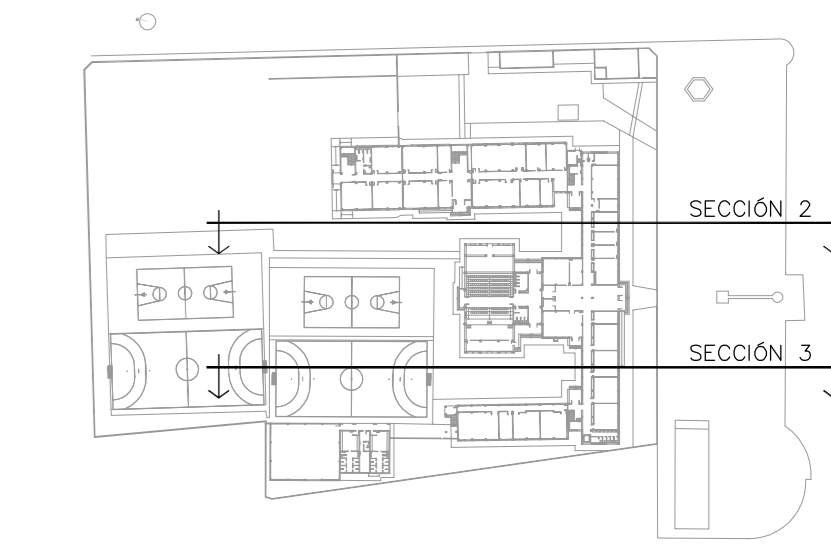
Alfeizar  
▽ 101.43m

Pavimento int  
▽ 100.67m

▽ 100.03m



SECCIÓN 2



Coronación  
▽ 108.72m

Alfeizar  
▽ 105.24m

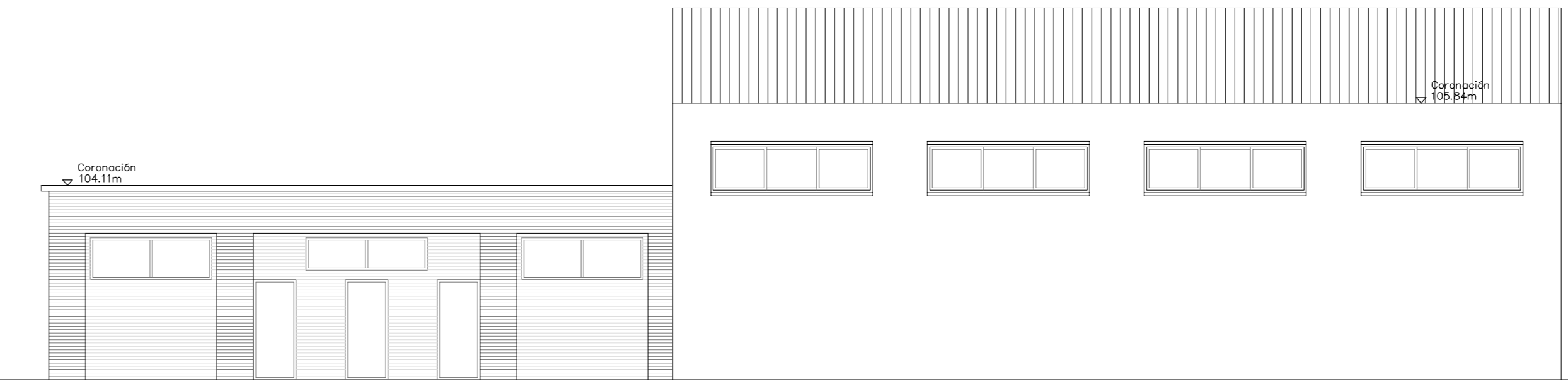
Pavimento int  
▽ 104.52m

Coronación  
▽ 108.84m

Alfeizar  
▽ 101.43m

Pavimento int  
▽ 100.67m

▽ 100.03m



SECCIÓN 3

PROYECTO DE DERRIBO

SEPTIEMBRE 2019

NUEVO INSTITUTO JAUME I DE BORRIANA  
EXP. C111/19G3343/19)

Plaça Manuel Sanchis Guarner, 6  
Borriana, Castellón

Arquitecto: **santatecla**  
arquitectos

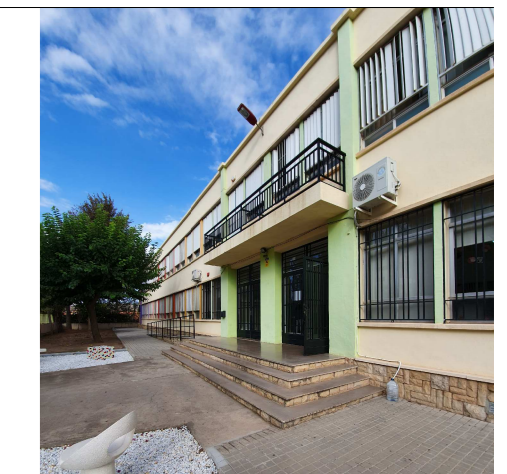


Roberto Santatecla Fayos



Promotor:

ESTADO ACTUAL  
SECCIÓN 2. SECCIÓN 3



Escala 1/100 Plano nº: PA.07