

DATOS IDENTIFICATIVOS		PROTECCIÓN PARCIAL
Vivienda Unifamiliar      C/ Marí, nº 1, C/ La Tanda, nº 2		Ref. Catastral: 94967/27  Anterior: P. 2  Afecciones Patrimoniales: Incluido en el Área de Protección del Bien de Interés Cultural del Núcleo Histórico de la Ciutat Vella de Burriana y Barrio de Sant Blai.
Plano de situación	Fotografía	
DESCRIPCIÓN		
Edificio en esquina, de Planta Baja + 2 y terraza, con una torre rectangular almadrada encima. Son los elementos más destacables las balconadas de hierro en el piso principal, elementos clasicistas en los vierteaguas del segundo y rejas de planta baja. También hay que destacar las ménsulas de los bajobalcones.		
ESTADO DE CONSERVACIÓN	USOS	OBSERVACIONES
Bueno	Propuesto: Residencial  Anterior: Residencial	Actuaciones arquitectónicas: Ninguna  Actuaciones arqueológicas: Ninguna

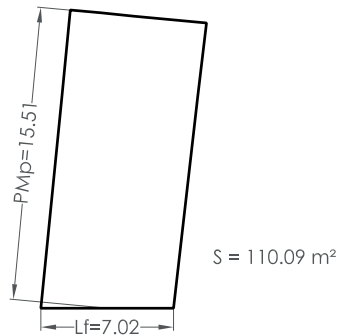
IDENTIFICACIÓN PORMENORIZADA



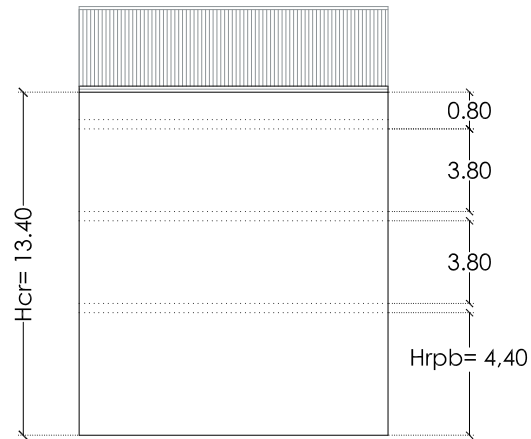
Foto aérea

S: Superficie de parcela: (*)	110.09 m <sup>2</sup>
PMp: Profundidad media de parcela: (*)	15.51 m
PMcp: Profundidad media del cuerpo principal:	15.51 m
Lf: Longitud de fachada: (*)	7.02 m
Lfcp: Longitud de fachada del cuerpo principal:	7.02 m
Hrc: Altura media de cornisa:	13.40 m
Hrpb: Altura media de primer forjado:	4.40 m
Altura media entre forjados:	3.80 m

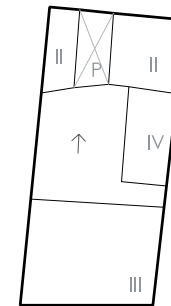
(\*) medición sobre plano catastral



Planta  
E: 1/400



Fachada protegida



Esquema de ocupación - Planta-  
E: 1/400

VALORACIÓN PORMENORIZADA

	Nº Referencia	Elem. Propios	Elem. Impr.
<b>Cubierta</b>			
Tipología		x	
Revestimientos		x	
Elementos singulares		x	
<b>Fachada</b>			
Alero			
Fenestración		x	
Carpinterías	1,,2 4	x	
Rejerías	1, 2, 4	x	
Revestimientos	1, 2, 3, 4	x	
Color			
Canalón y bajantes			
Elementos de interés	1, 2, 3, 4	x	
<b>Interior</b>			
Escaleras			
Revestimientos			
Otros			



1



2



3



4

	Descripción
<b>Cubierta</b>	
Tipología	Plana
Revestimientos	Baldosín catalán
Elementos singulares	Antepecho con remate ornamental
<b>Fachada</b>	
Alero	
Fenestración	Arco rebajado, impostas en relieve
Carpinterías	Madera
Rejerías	Hierro forjado
Revestimientos	Enfoscado pintado
Color	Anaranjado, marrón.
Canalón y bajantes	
Elementos de interés	Ménsulas, remate
<b>Interior</b>	
Escaleras	
Revestimientos	
Otros	



## NORMATIVA DE PROTECCIÓN

PARCELA PROTEGIDA: 94967/27; C/ Mari, nº 1, C/ La Tanda, nº 2	Área de vigilancia arqueológica 5 - CENTRO HISTÓRICO BAJO MEDIEVAL - PORTAL DE VALENCIA
Z.O.U. CHP - II (Título II, Capítulo 2 Sección Segunda Normas Urbanísticas PeP)	Título III, Capítulo 12 Normas Urbanísticas PeP

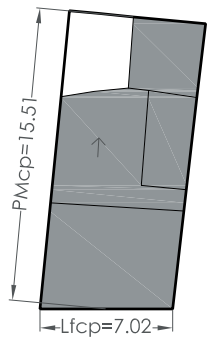
## CONDICIONES PARTICULARES DEL NIVEL DE PROTECCIÓN

ELEMENTOS	CUERPO PRINCIPAL			PATIO	EDIFICACIÓN AUXILIAR	
	Fachada - Cubierta	Fachada posterior	Interior			
PROTECCIÓN	SI	SI	SI	NO	NO	
DEMOLICIÓN	NO	NO	NO	SI	SI	
OBRAS PERMITIDAS	Conservación:	Conservación:	Conservación:	Conservación:	Conservación:	
	x Mantenimiento	x Mantenimiento	x Mantenimiento	x Mantenimiento	x Mantenimiento	
	x Restauración	x Restauración	x Restauración	x Restauración	x Restauración	
	Restauración:	Restauración:	Restauración:	Restauración:	Restauración:	
	x Recuperación	x Recuperación	x Recuperación	x Recuperación	x Recuperación	
	x Arqueológica	x Arqueológica	x Arqueológica	x Arqueológica	x Arqueológica	
	Rehabilitación:	Rehabilitación:	Rehabilitación:	Rehabilitación:	Rehabilitación:	
	Modernización	x Modernización	x Modernización	x Modernización	x Modernización	
	Reforma	x Reforma	x Reforma	x Reforma	x Reforma	
	<u>Condiciones Generales:</u> Título I, Capítulo 1 Normas Urbanísticas del Catálogo. Sección Primera					
	<u>Condiciones Particulares:</u>			<u>Condiciones Obligatorias en el caso de realizar una intervención integral en el inmueble:</u>		
	<ul style="list-style-type: none"> <li>- Restauración: <ul style="list-style-type: none"> <li>- Fachada y cubierta: se eliminarán los "elementos impropios" señalados en la valoración pormenorizada.</li> <li>- Cubierta: pueden conllevar un cambio de materiales siempre que no trascienda a la imagen exterior de la misma.</li> </ul> </li> <li>- Rehabilitación: <ul style="list-style-type: none"> <li>- Fachada trasera: se deberá tener en cuenta, <ul style="list-style-type: none"> <li>- La recuperación de los huecos originales y recomposición de la fachada con integración de estos</li> <li>- La recuperación de carpinterías y revestimientos originales o reconstrucción de los mismos.</li> <li>- No se permite la utilización de elementos volados y balcones, salvo el alero.</li> </ul> </li> <li>- Interior: no se permite la modificación de las alturas existentes entre las plantas.</li> </ul> </li> </ul>			<ul style="list-style-type: none"> <li>En obras de nueva planta: <ul style="list-style-type: none"> <li>- Ocupación de la parcela: 80% sup. parcela.</li> </ul> </li> <li>- Patio: - círculo inscrito <math>\geq 4m</math> <ul style="list-style-type: none"> <li>- no se permite la cubrición del patio</li> </ul> </li> <li>- Edificación auxiliar: <ul style="list-style-type: none"> <li>- número de plantas: II</li> <li>- altura de cornisa: la correspondiente a II plantas del cuerpo principal.</li> <li>- tipología de cubierta: azotea plana o inclinada</li> <li>- pendiente cubierta inclinada de 25% al 40%</li> <li>- altura total (azotea plana): antepecho de 1,50m sobre la altura de cornisa.</li> <li>- Fachada: huecos de proporción vertical con disposición y dimensiones característicos de la zona, paramentos planos sin elementos volados, revestimientos realizados con enfoscados maestreados pintados, carpintería de material igual al existente en el cuerpo principal.</li> <li>- Se permite la unión con el cuerpo principal mediante una construcción de profundidad <math>\leq 2m</math> y cubierta plana, el resto de parámetros de aplicación son los definidos para la edificación auxiliar.</li> </ul> </li> </ul>		
	PANELES CERÁMICOS: No Procede					

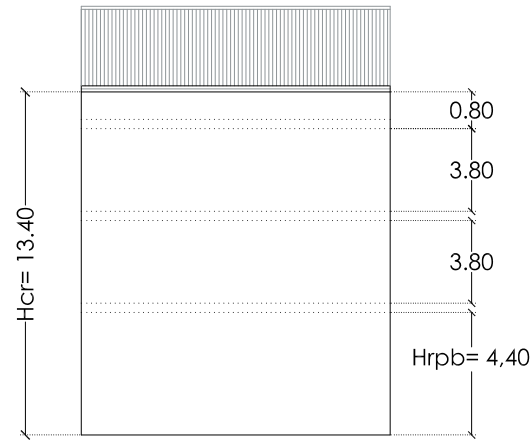
ORDENAZA GRÁFICA

Elementos Protegidos:

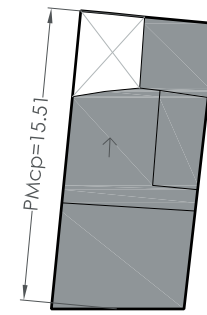
PARÁMETROS OBRAS DE NUEVA PLANTA  
-Esquemas de ocupación de parcela-



Cuerpo principal protegido  
E: 1/400



Fachada protegida



Esquema de ocupación - Planta-  
E: 1/400

S: Superficie de parcela

PMp: Profundidad media de parcela

PMcp: Profundidad media del cuerpo principal

Lf: Longitud de fachada

Lfcp: Longitud de fachada del cuerpo principal

Hrc: Altura media de cornisa

Hrpb: Altura media de primer forjado

Altura media entre forjados

(Nota: - cotas en metros, las medidas son aproximadas)



DATOS IDENTIFICATIVOS		PROTECCIÓN PARCIAL
Vivienda Unifamiliar      C/ La Tanda, nº 4		Ref. Catastral: 94967/28
Plano de situación	Fotografía	Anterior: No protegido
<b>DESCRIPCIÓN</b>		
Edificio en esquina, de Planta Baja + 2 y terraza. Son los elementos más destacables las balconadas de hierro en el piso principal, elementos clasicistas en los vierteaguas del segundo. También hay que destacar las ménsulas de los bajobalcones. Fachada coronada con barandilla de balaustres entre pilastras.		
<b>ESTADO DE CONSERVACIÓN</b>	<b>USOS</b>	<b>OBSERVACIONES</b>
Regular	Propuesto: Residencial  Anterior: Residencial	Actuaciones arquitectónicas:      Ninguna  Actuaciones arqueológicas:      Ninguna

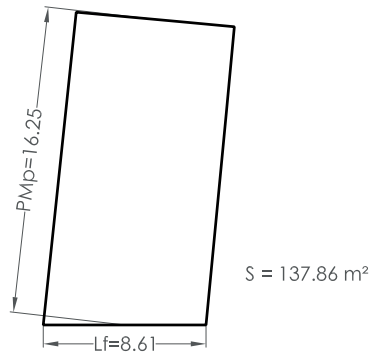
IDENTIFICACIÓN PORMENORIZADA



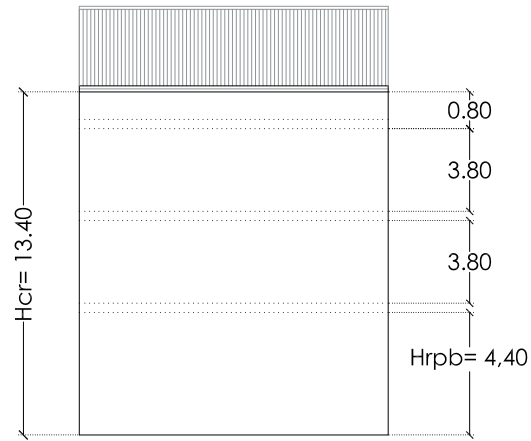
Foto aérea

S: Superficie de parcela: (*)	137.86 m <sup>2</sup>
PMp: Profundidad media de parcela: (*)	16.25 m
PMcp: Profundidad media del cuerpo principal:	12.40 m
Lf: Longitud de fachada: (*)	8.61 m
Lfcp: Longitud de fachada del cuerpo principal:	8.61 m
Hrc: Altura media de cornisa:	13.40 m
Hrpb: Altura media de primer forjado:	4.40 m
Altura media entre forjados:	3.80 m

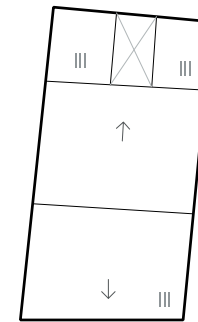
(\*) medición sobre plano catastral



Planta  
E: 1/400



Fachada protegida



Esquema de ocupación - Planta-  
E: 1/400

VALORACIÓN PORMENORIZADA

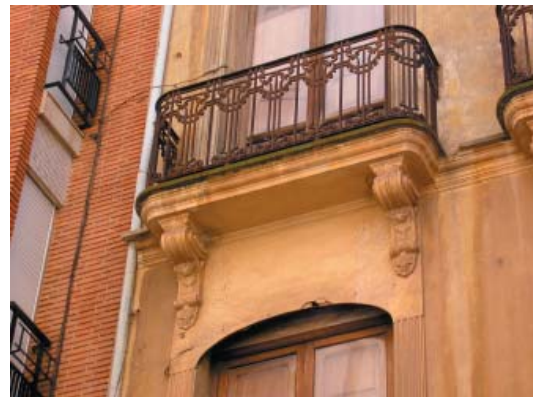
	Nº Referencia	Elem. Propios	Elem. Impr.
<b>Cubierta</b>			
Tipología		x	
Revestimientos		x	
Elementos singulares		x	
<b>Fachada</b>			
Alero			
Fenestración	2	x	
Carpinterías	1,,2 4	x	x (4)
Rejerías	3	x	
Revestimientos	1, 2, 3, 4	x	
Color		x	
Canalón y bajantes			
Elementos de interés	1, 2, 3		
<b>Interior</b>			
Escaleras			
Revestimientos			
Otros			



1



2



3



4

	Descripción
<b>Cubierta</b>	
Tipología	Plana
Revestimientos	Baldosín catalán
Elementos singulares	Antepecho con remate ornamental
<b>Fachada</b>	
Alero	
Fenestración	Arco rebajado, impostas en relieve
Carpinterías	Madera, aluminio en Planta Baja
Rejerías	Hierro forjado
Revestimientos	Enfoscado pintado
Color	Beige
Canalón y bajantes	
Elementos de interés	Ménsulas, cornisa
<b>Interior</b>	
Escaleras	
Revestimientos	
Otros	





## NORMATIVA DE PROTECCIÓN

PARCELA PROTEGIDA: 94967/27; C/ La Tanda, nº 4	Área de vigilancia arqueológica 5 - CENTRO HISTÓRICO BAJO MEDIEVAL - PORTAL DE VALENCIA
Z.O.U. CHP - II (Título II, Capítulo 2 Sección Segunda Normas Urbanísticas PeP)	Título III, Capítulo 12 Normas Urbanísticas PeP

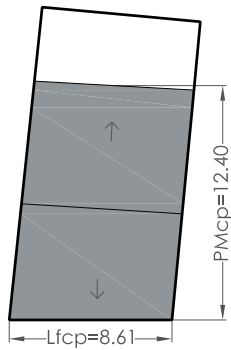
## CONDICIONES PARTICULARES DEL NIVEL DE PROTECCIÓN

ELEMENTOS	CUERPO PRINCIPAL			PATIO	EDIFICACIÓN AUXILIAR
	Fachada - Cubierta	Fachada posterior	Interior		
PROTECCIÓN	SI	SI	SI	NO	NO
DEMOLICIÓN	NO	NO	NO	SI	SI
OBRAS PERMITIDAS	Conservación:	Conservación:	Conservación:	Conservación:	Conservación:
	x Mantenimiento	x Mantenimiento	x Mantenimiento	x Mantenimiento	x Mantenimiento
	x Restauración	x Restauración	x Restauración	x Restauración	x Restauración
	Restauración:	Restauración:	Restauración:	Restauración:	Restauración:
	x Recuperación	x Recuperación	x Recuperación	x Recuperación	x Recuperación
	x Arqueológica	x Arqueológica	x Arqueológica	x Arqueológica	x Arqueológica
	Rehabilitación:	Rehabilitación:	Rehabilitación:	Rehabilitación:	Rehabilitación:
	Modernización	x Modernización	x Modernización	x Modernización	x Modernización
	Reforma	x Reforma	x Reforma	x Reforma	x Reforma
	<p><u>Condiciones Generales:</u> Título I, Capítulo 1 Normas Urbanísticas del Catálogo. Sección Primera</p>				
<p><u>Condiciones Particulares:</u></p> <ul style="list-style-type: none"> <li>- Restauración: <ul style="list-style-type: none"> <li>- Fachada y cubierta: se eliminarán los "elementos impropios" señalados en la valoración pormenorizada.</li> <li>- Cubierta: pueden conllevar un cambio de materiales siempre que no trascienda a la imagen exterior de la misma.</li> </ul> </li> <li>- Rehabilitación: <ul style="list-style-type: none"> <li>- Fachada trasera: se deberá tener en cuenta, <ul style="list-style-type: none"> <li>- La recuperación de los huecos originales y recomposición de la fachada con integración de estos</li> <li>- La recuperación de carpinterías y revestimientos originales o reconstrucción de los mismos.</li> <li>- No se permite la utilización de elementos volados y balcones, salvo el alero.</li> </ul> </li> <li>- Interior: no se permite la modificación de las alturas existentes entre las plantas.</li> </ul> </li> </ul>			<p><u>Condiciones Obligatorias en el caso de realizar una intervención integral en el inmueble:</u></p> <p>En obras de nueva planta:</p> <ul style="list-style-type: none"> <li>- Ocupación de la parcela: 80% sup. parcela.</li> <li>- Patio: - círculo inscrito <math>\geq</math> 4m <ul style="list-style-type: none"> <li>- no se permite la cubrición del patio</li> </ul> </li> <li>- Edificación auxiliar: <ul style="list-style-type: none"> <li>- número de plantas: II</li> <li>- altura de cornisa: la correspondiente a II plantas del cuerpo principal.</li> <li>- tipología de cubierta: azotea plana o inclinada</li> <li>- pendiente cubierta inclinada de 25% al 40%</li> <li>- altura total (azotea plana): antepecho de 1,50m sobre la altura de cornisa.</li> <li>- Fachada: huecos de proporción vertical con disposición y dimensiones característicos de la zona, paramentos planos sin elementos volados, revestimientos realizados con enfoscados maestreados pintados, carpintería de material igual al existente en el cuerpo principal.</li> <li>- Se permite la unión con el cuerpo principal mediante una construcción de profundidad <math>\leq</math> 2m y cubierta plana, el resto de parámetros de aplicación son los definidos para la edificación auxiliar.</li> </ul> </li> </ul>		
PANELES CERÁMICOS: No Procede					

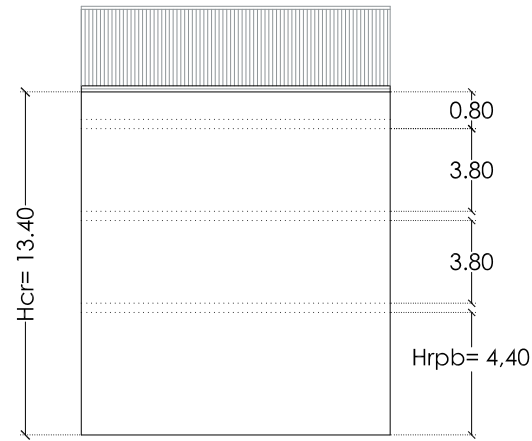
ORDENAZA GRÁFICA

Elementos Protegidos:

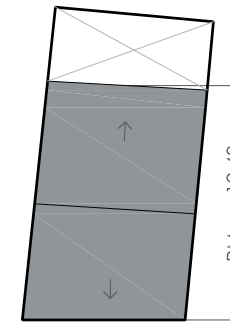
PARÁMETROS OBRAS DE NUEVA PLANTA  
-Esquemas de ocupación de parcela-



Cuerpo principal protegido  
E: 1/400



Fachada protegida



Esquema de ocupación - Planta-  
E: 1/400

S: Superficie de parcela

PMp: Profundidad media de parcela

PMcp: Profundidad media del cuerpo principal

Lf: Longitud de fachada

Lfcp: Longitud de fachada del cuerpo principal

Hrc: Altura media de cornisa

Hrp: Altura media de primer forjado

Altura media entre forjados

(Nota: - cotas en metros, las medidas son aproximadas)

VALORACIÓN PORMENORIZADA

	Nº Referencia	Elem. Propios	Elem. Impr.
<b>Cubierta</b>			
Tipología		x	
Revestimientos		x	
Elementos singulares		x	
<b>Fachada</b>			
Alero			
Fenestración		x	
Carpinterías	1,,2 4	x	
Rejerías	1, 2, 4	x	
Revestimientos	1, 2, 3, 4	x	
Color			
Canalón y bajantes			
Elementos de interés	1, 2, 3, 4	x	
<b>Interior</b>			
Escaleras			
Revestimientos			
Otros			

	Descripción
<b>Cubierta</b>	
Tipología	Plana
Revestimientos	Baldosín catalán
Elementos singulares	Antepecho con remate ornamental
<b>Fachada</b>	
Alero	
Fenestración	Arco rebajado, impostas en relieve
Carpinterías	Madera
Rejerías	Hierro forjado
Revestimientos	Enfoscado pintado
Color	Anaranjado, marrón.
Canalón y bajantes	
Elementos de interés	Ménsulas, remate
<b>Interior</b>	
Escaleras	
Revestimientos	
Otros	



Foto lateral