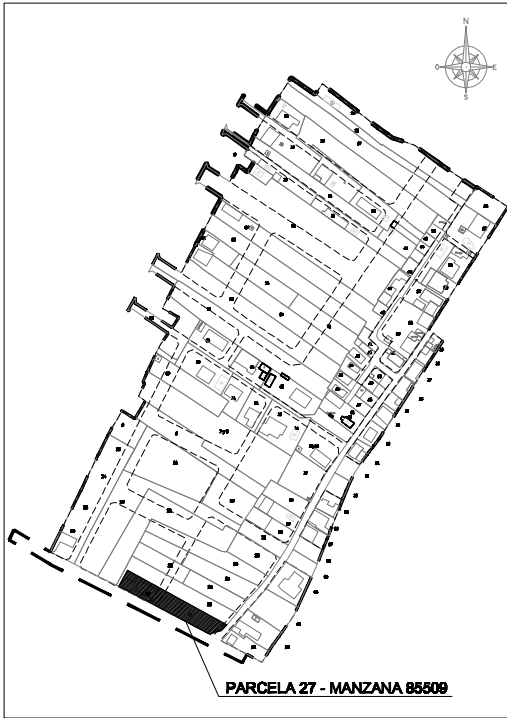
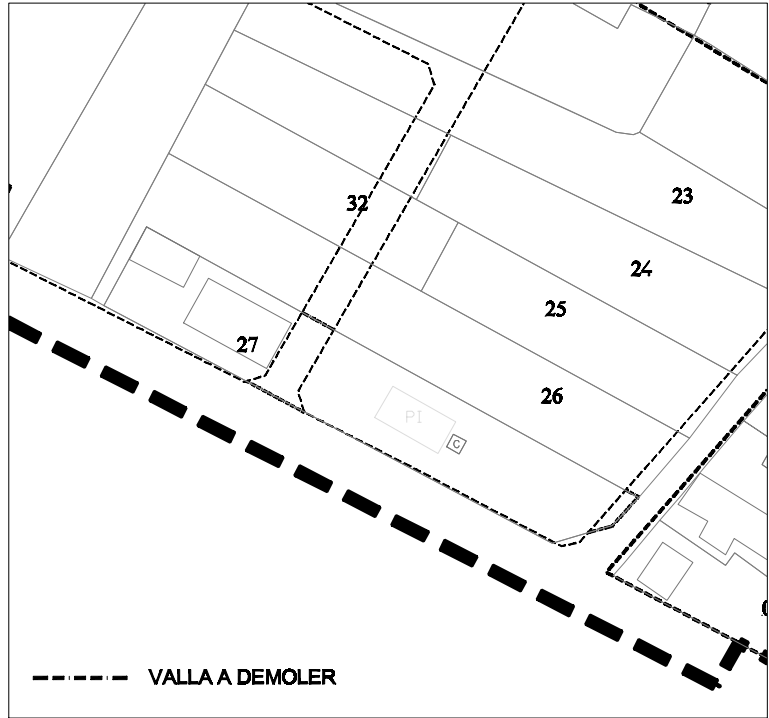


LOCALIZACION ACTUAL



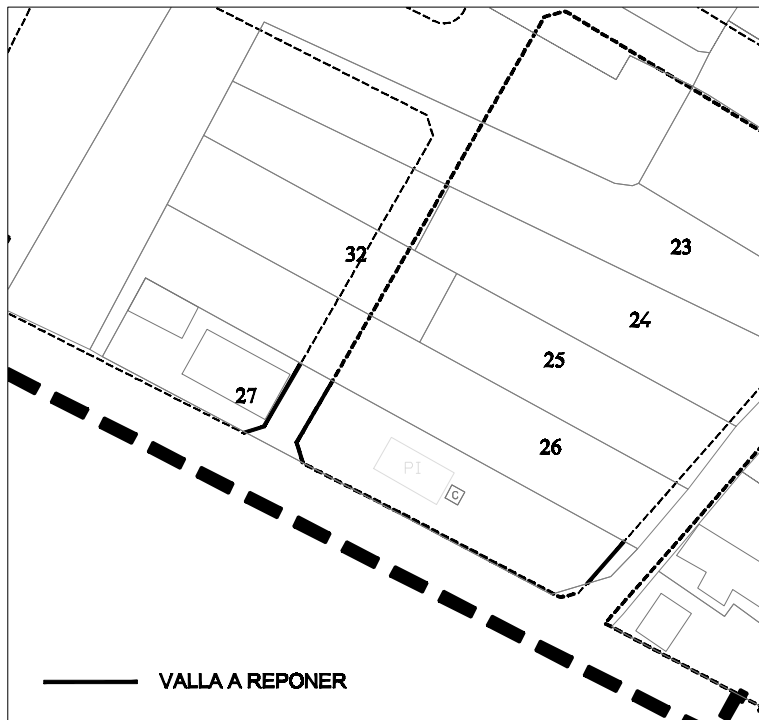
CROQUIS PARCELA



FOTOS



CROQUIS PARCELA



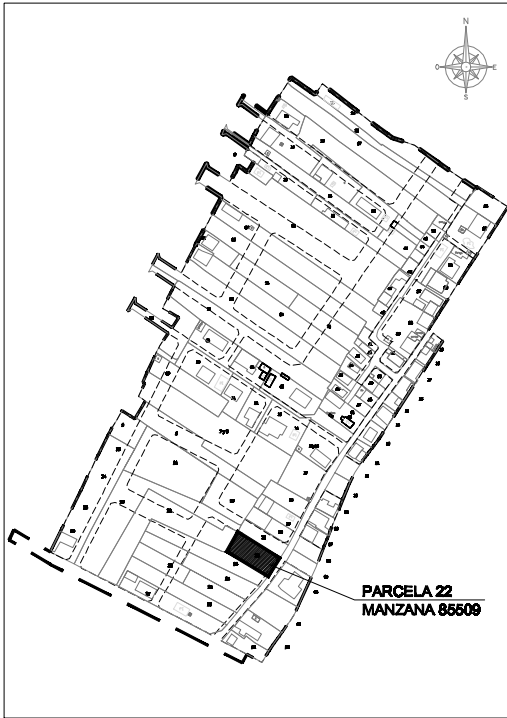
DESCRIPCIÓN

DEMOLICIÓN DE VALLA DE BLOQUE EXISTENTE Y PAVIMENTO = 2.793'28 €

REPOSICIÓN DE VALLA DE BLOQUE EXISTENTE, PAVIMENTO Y TRANSPLANTE DE PALMERAS =11.309'77 €

TOTAL A INDEMNIZAR = 14.103'05 €

LOCALIZACION ACTUAL



CROQUIS PARCELA



FOTO

----- VALLA A DEMOLER



CROQUIS PARCELA



—— VALLA A REPONER

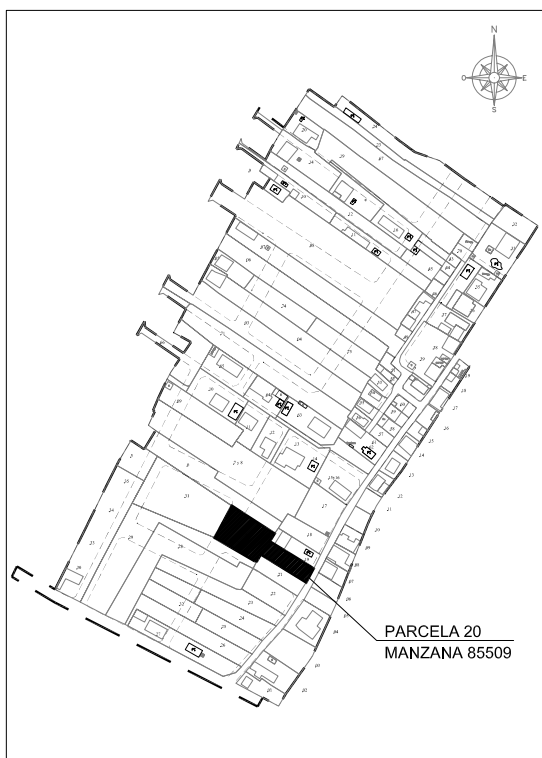
DESCRIPCIÓN

DEMOLICIÓN DE VALLA METÁLICA DE SIMPLE TORSIÓN = 235'66 €

REPOSICIÓN DE VALLA METÁLICA DE SIMPLE TORSIÓN = 528'52

TOTAL A INDEMNIZAR = 764'18 €

LOCALIZACION ACTUAL



CROQUIS PARCELA



----- VALLA A DEMOLER



CROQUIS PARCELA



— VALLA A REPONER

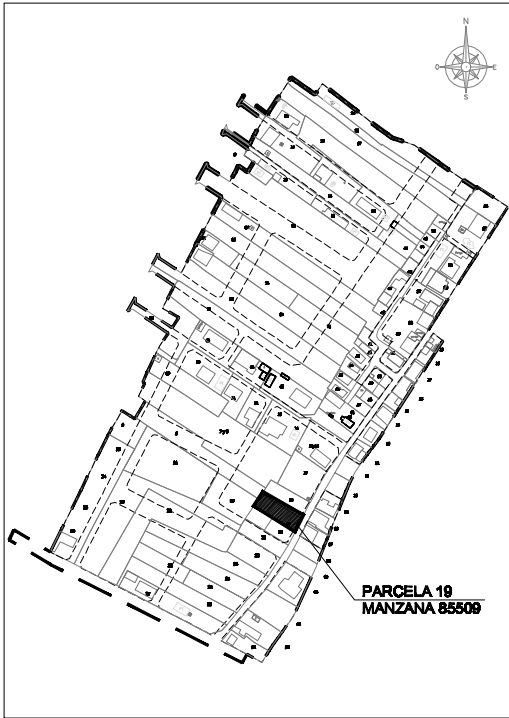
DESCRIPCIÓN

DEMOLICIÓN DE VALLA METALICA DE SIMPLE TORSION Y BLOQUE = 2.268'37 €

REPOSICION DE VALLA METALICA DE SIMPLE TORSION Y BLOQUE = 9.761'28 €

TOTAL A INDEMNIZAR = 12.029'65 €

LOCALIZACION ACTUAL



CROQUIS PARCELA



FOTO



----- VALLA A DEMOLER

CROQUIS PARCELA



— VALLA A REPONER

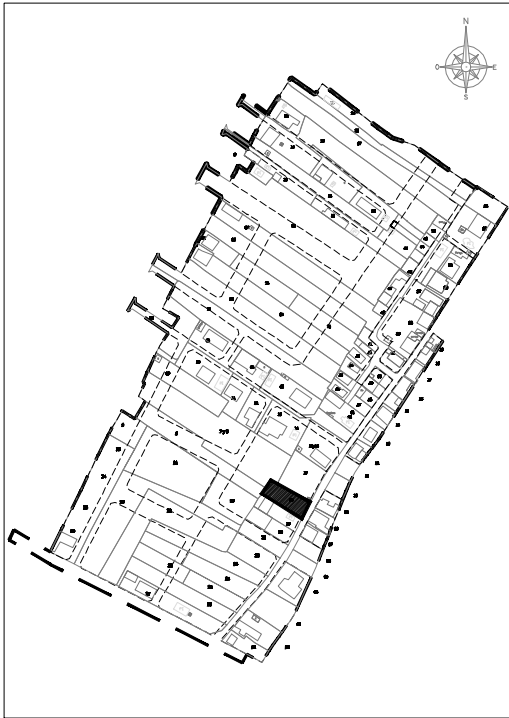
DESCRIPCIÓN

DEMOLICIÓN DE VALLA DE BLOQUE = 781'61 €

REPOSICIÓN DE VALLA DE BLOQUE = 3.671'55 €

TOTAL A INDEMNIZAR = 4.453'16 €

LOCALIZACION ACTUAL



CROQUIS PARCELA



FOTO



----- VALLA A DEMOLER

CROQUIS PARCELA



— VALLA A REPONER

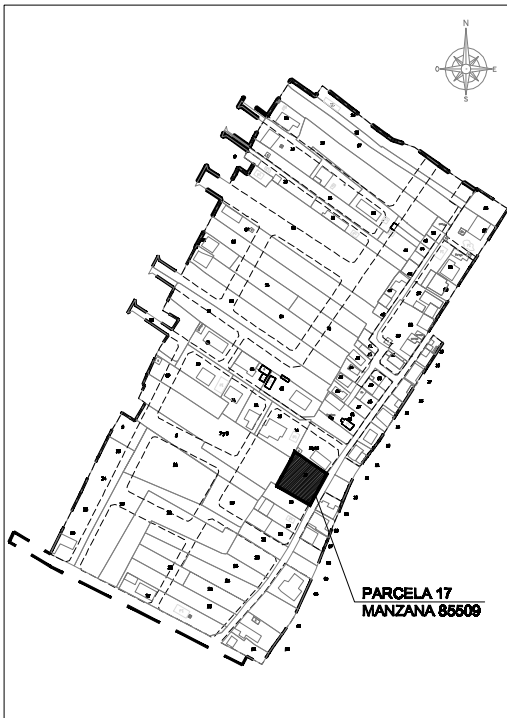
DESCRIPCIÓN

DEMOLICIÓN DE VALLA DE BLOQUE = 661'80 €

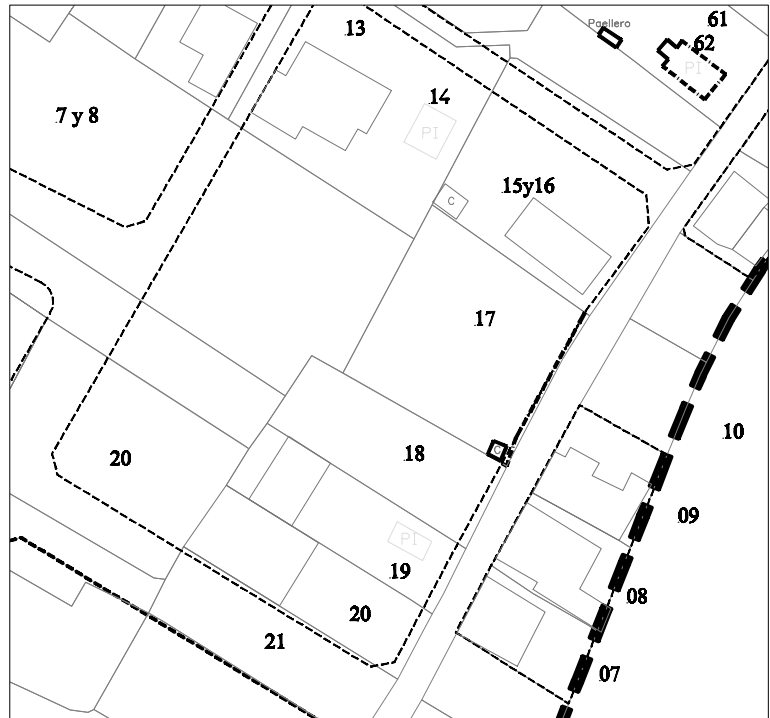
REPOSICIÓN DE VALLA DE BLOQUE Y RAMPA DE HORMIGON = 3.706'25 €

TOTAL A INDEMNIZAR = 4.368'05 €

LOCALIZACION ACTUAL



CROQUIS PARCELA



FOTO

----- VALLA A DEMOLER



CROQUIS PARCELA



— VALLA A REPONER

DESCRIPCIÓN

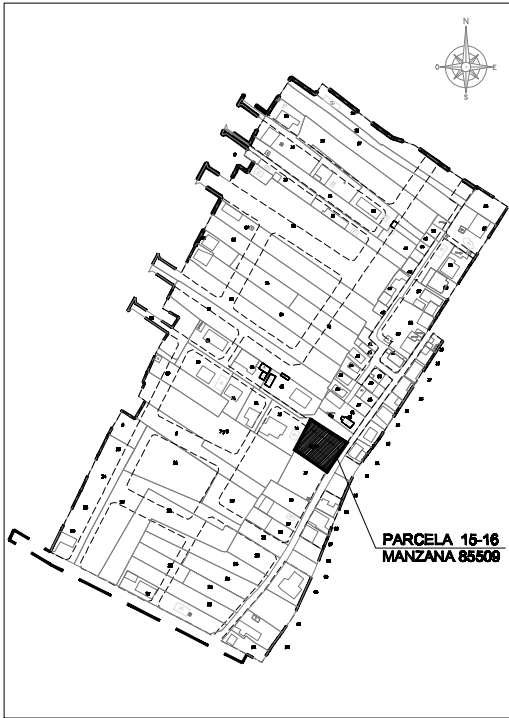
DEMOLICIÓN DE VALLA DE BLOQUE = 887'83 €

REPOSICIÓN DE VALLA DE BLOQUE = 6.649'38 €

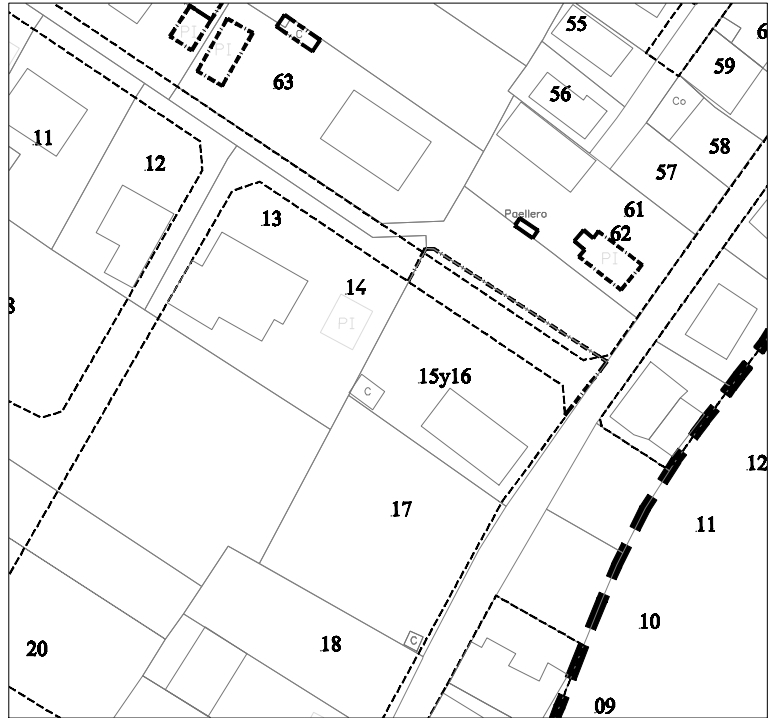
INDEMNIZACIÓN DE EDIFICACION EXISTENTE = 1.372'80 €

TOTAL A INDEMNIZAR = 8.910'01 €

LOCALIZACION ACTUAL



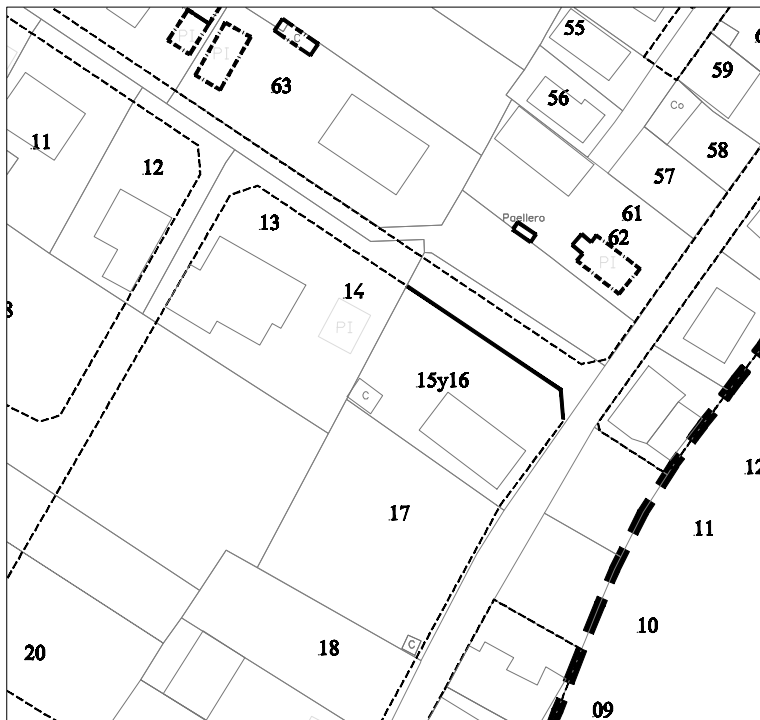
CROQUIS PARCELA



FOTOS



CROQUIS PARCELA



— VALLA A REPONER

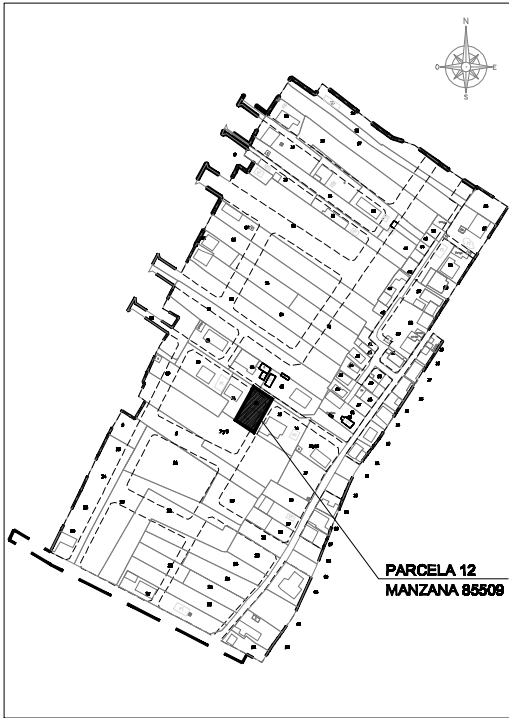
DESCRIPCIÓN

DEMOLICIÓN DE VALLA DE BLOQUE = 1.362'08 €

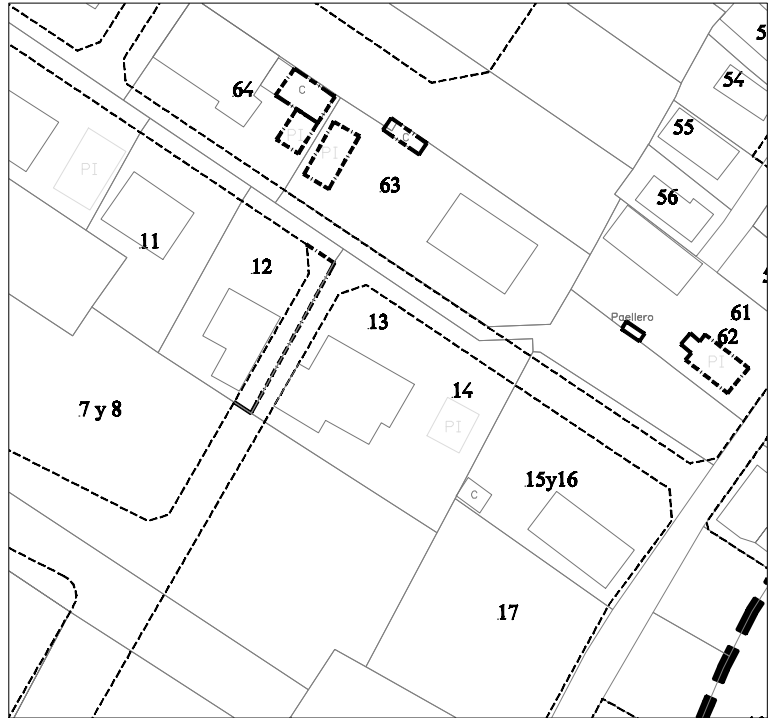
REPOSICIÓN DE VALLA DE BLOQUE Y TRANSPLANTE DE OLIVO = 8.442'67 €

TOTAL A INDEMNIZAR = 9.804'75 €

LOCALIZACION ACTUAL



CROQUIS PARCELA

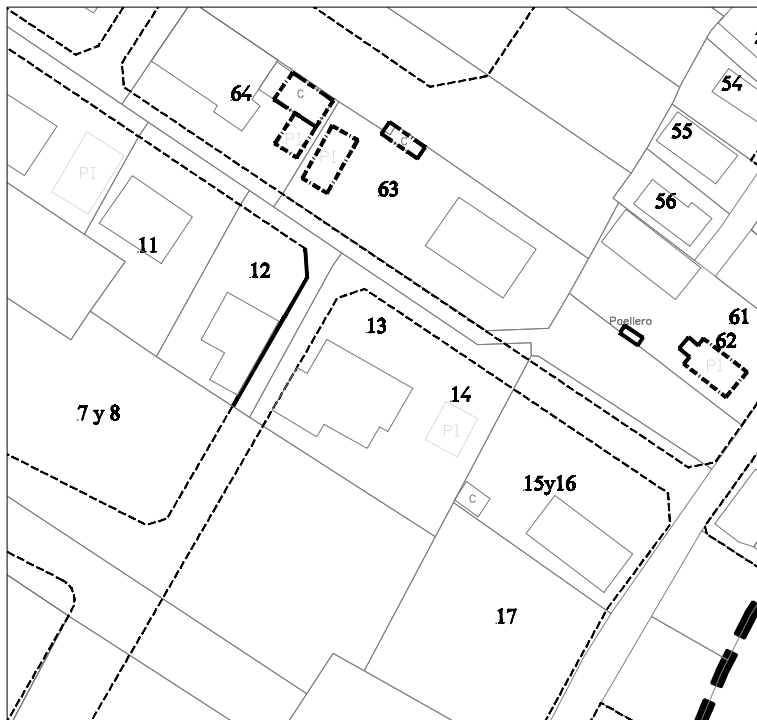


FOTOS

----- VALLA A DEMOLER



CROQUIS PARCELA



—— VALLA A REPONER

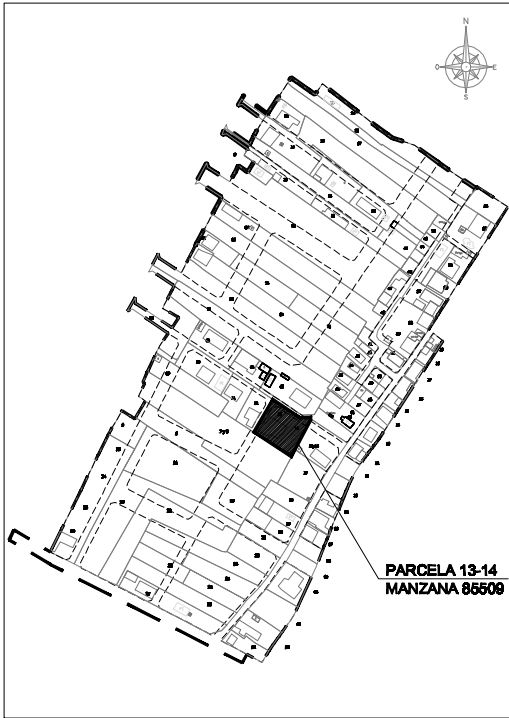
DESCRIPCIÓN

DEMOLICIÓN DE VALLA DE BLOQUE = 1.502'43 €

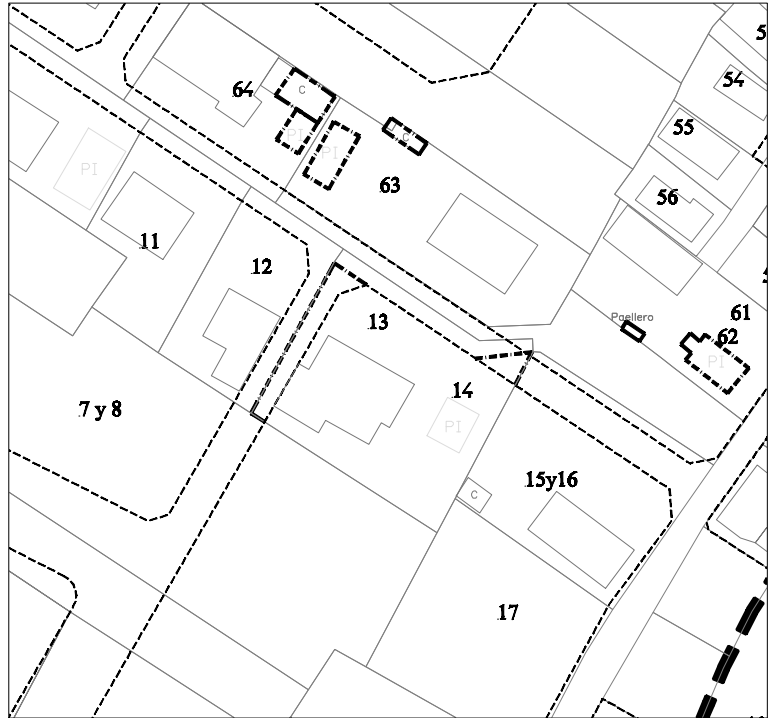
REPOSICIÓN DE VALLA DE BLOQUE = 3.327'07 €

TOTAL A INDEMNIZAR = 4.829'50 €

LOCALIZACION ACTUAL



CROQUIS PARCELA

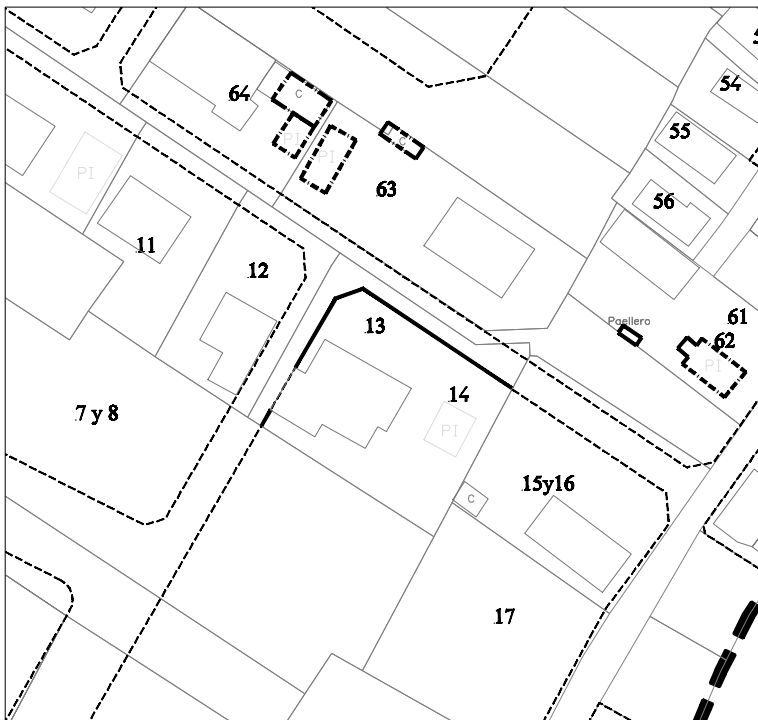


FOTOS

----- VALLA A DEMOLER



CROQUIS PARCELA



—— VALLA A REPONER

DESCRIPCIÓN

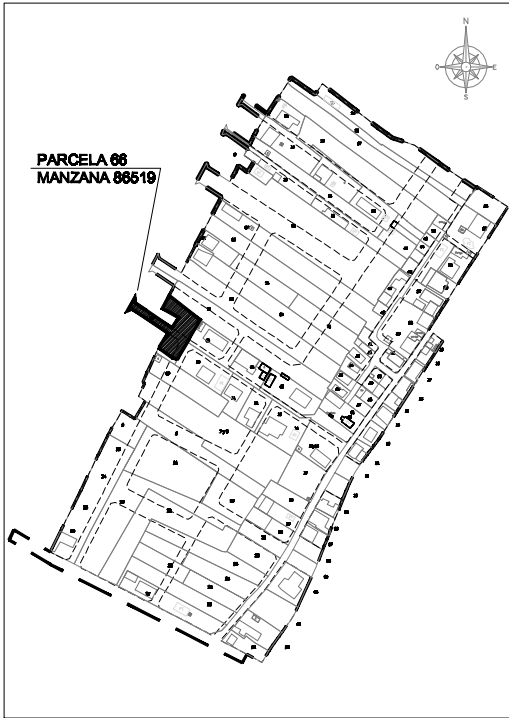
DEMOLICIÓN DE VALLA DE BLOQUE = 1.890'26 €

REPOSICIÓN DE VALLA DE BLOQUE = 7.044'65 €

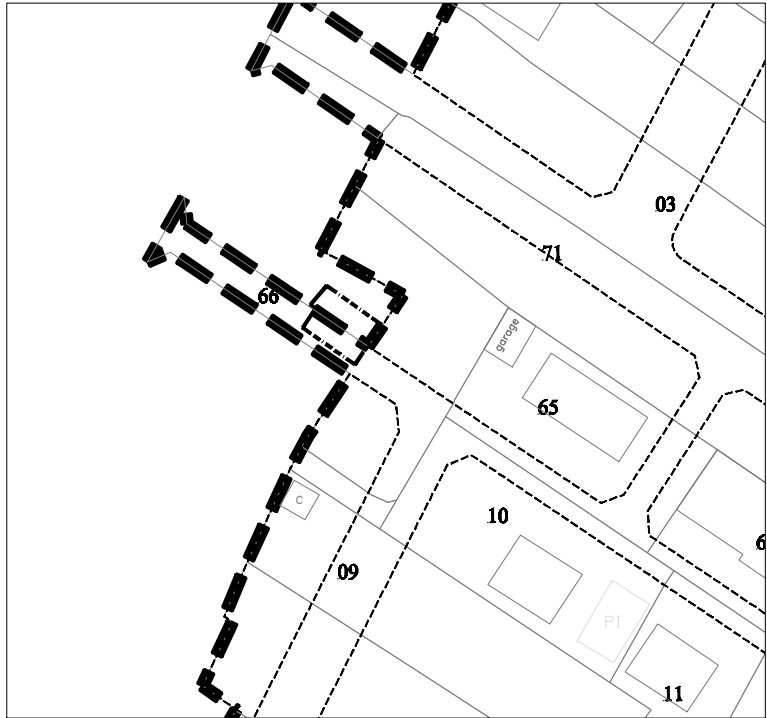
TOTAL A INDEMNIZAR = 8.934'91 €

FINCA DE APORTACIÓN Nº 41

LOCALIZACION ACTUAL



CROQUIS PARCELA



FOTOS

----- EDIFICACION A DEMOLER

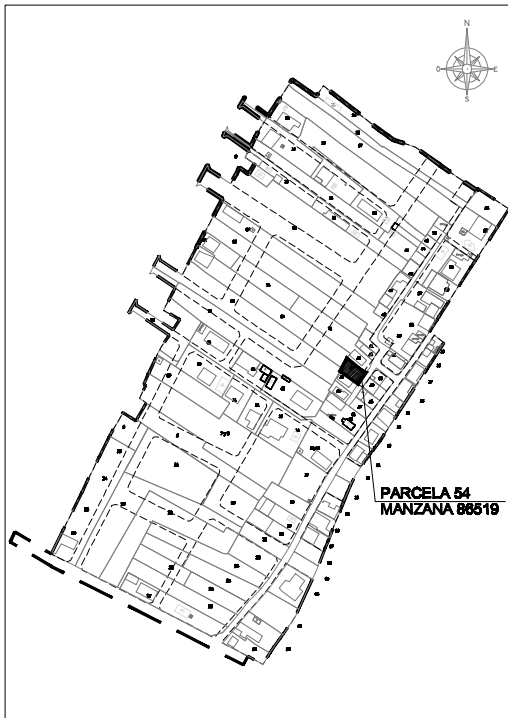


DESCRIPCIÓN

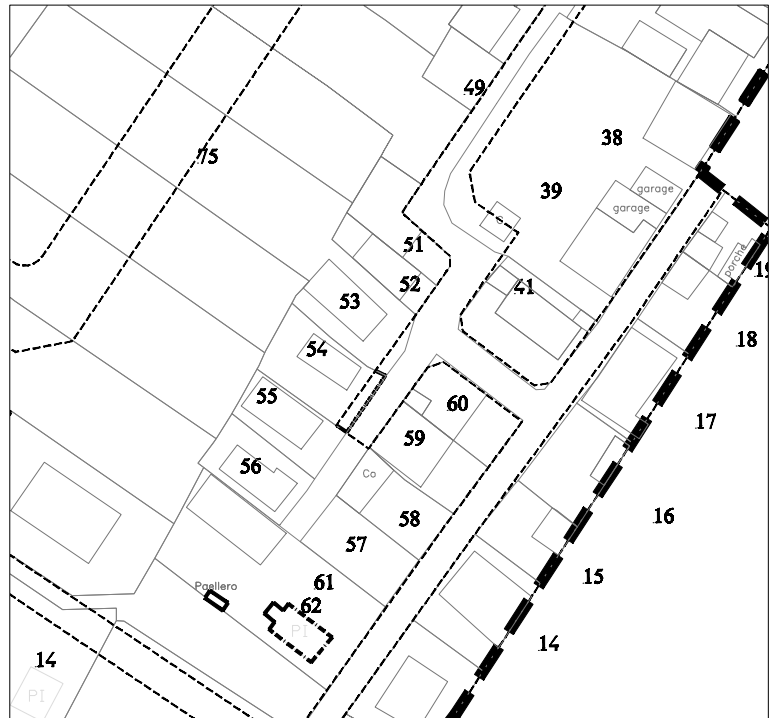
DEMOLICIÓN DE EDIFICACIÓN = 4.739'94
INDEMNIZACION DE EDIFICACIÓN = 20.808'22

TOTAL A INDEMNIZAR = 25.548'16 €

LOCALIZACION ACTUAL



CROQUIS PARCELA

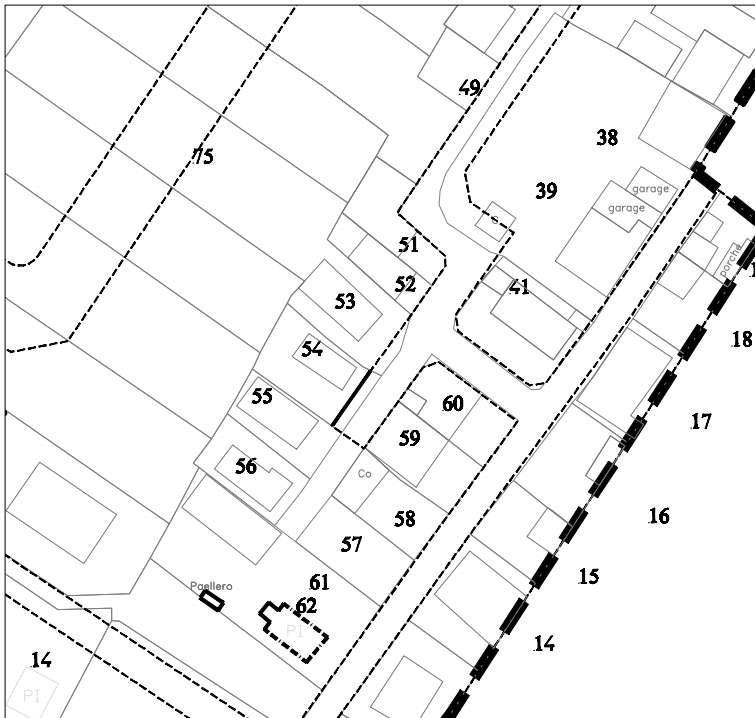


FOTOS



----- VALLA A DEMOLER

CROQUIS PARCELA



— VALLA A REPONER

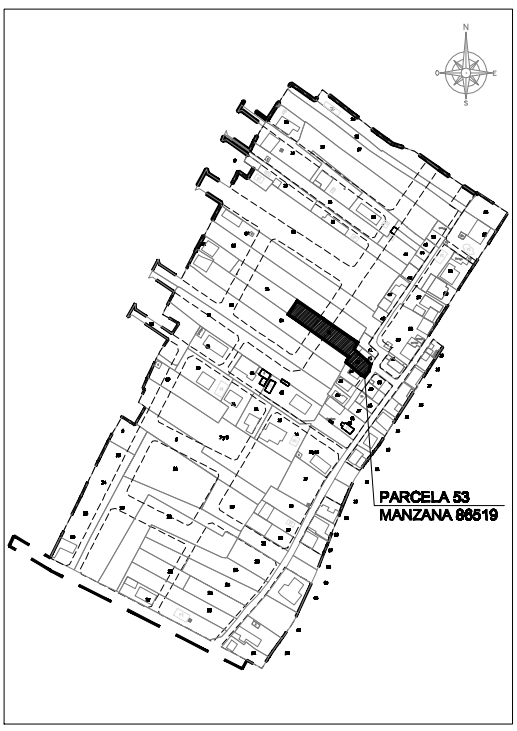
DESCRIPCIÓN

DEMOLICIÓN DE VALLA DE BLOQUE = 596'42 €

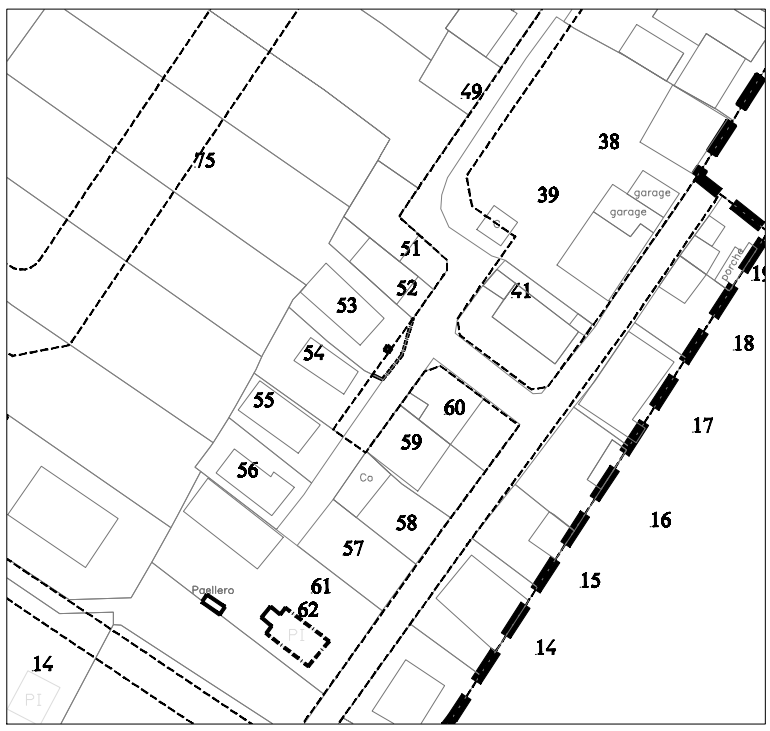
REPOSICIÓN DE VALLA DE BLOQUE = 3.661'00 €

TOTAL A INDEMNIZAR = 4.257'42 €

LOCALIZACION ACTUAL



CROQUIS PARCELA

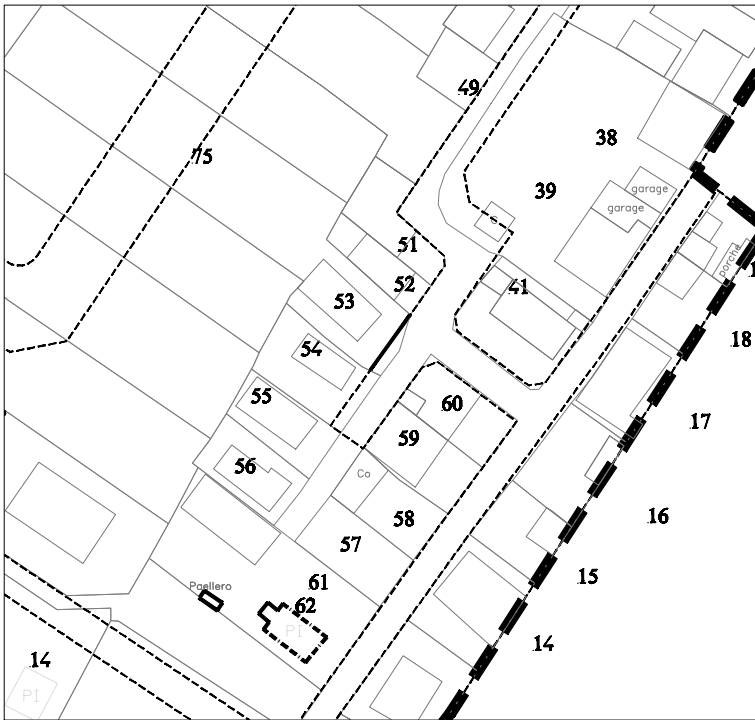


FOTOS



----- VALLA A DEMOLER

CROQUIS PARCELA



—— VALLA A REPONER

DESCRIPCIÓN

DEMOLICIÓN Y REPOSICIÓN DE VALLA DE BLOQUE

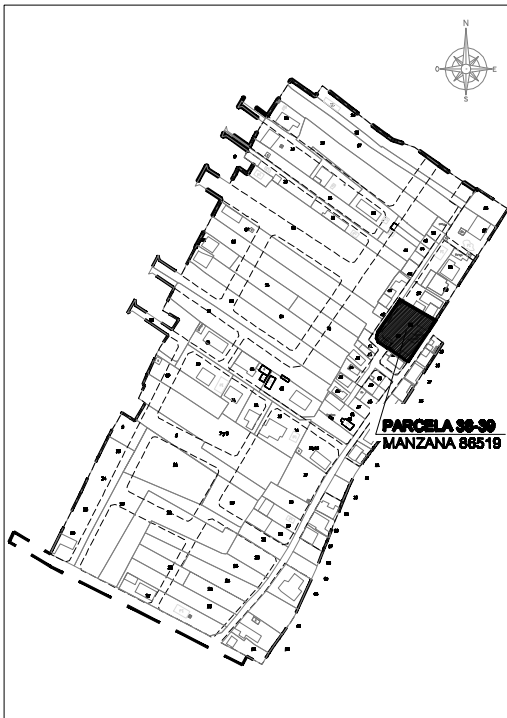
VALLA A REPONER = 3.590'17€

VALLA A DEMOLER = 1.603'15 €

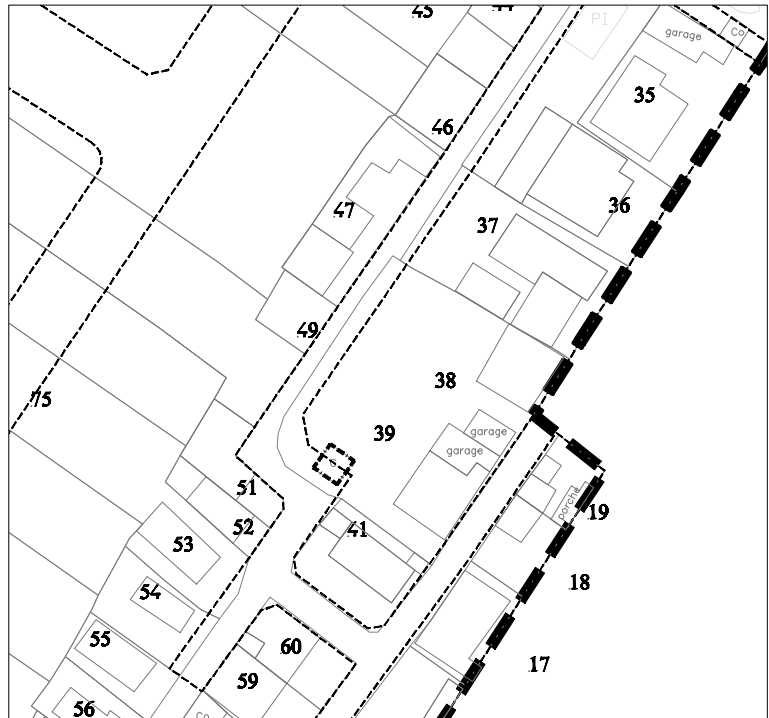
INDEMNIZACIÓN DE ALJIBE DE LLUVIA = 3.257'00 €

TOTAL A INDEMNIZAR = 8.450'32 €

LOCALIZACION ACTUAL



CROQUIS PARCELA



FOTOS



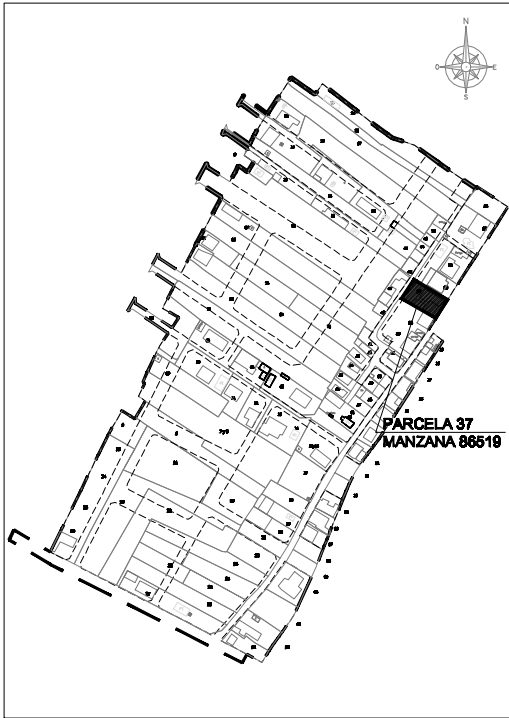
DESCRIPCIÓN

DEMOLICIÓN DE CASETA = 2.217'09 €

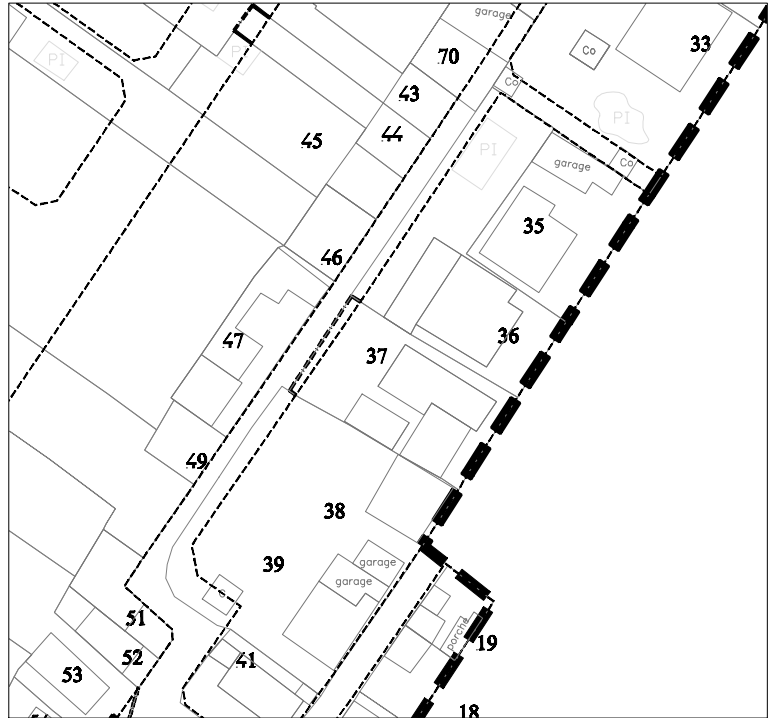
INDEMNIZACION DE CASETA = 5.491'20 €

TOTAL A INDEMNIZAR = 7.708'29 €

LOCALIZACION ACTUAL



CROQUIS PARCELA

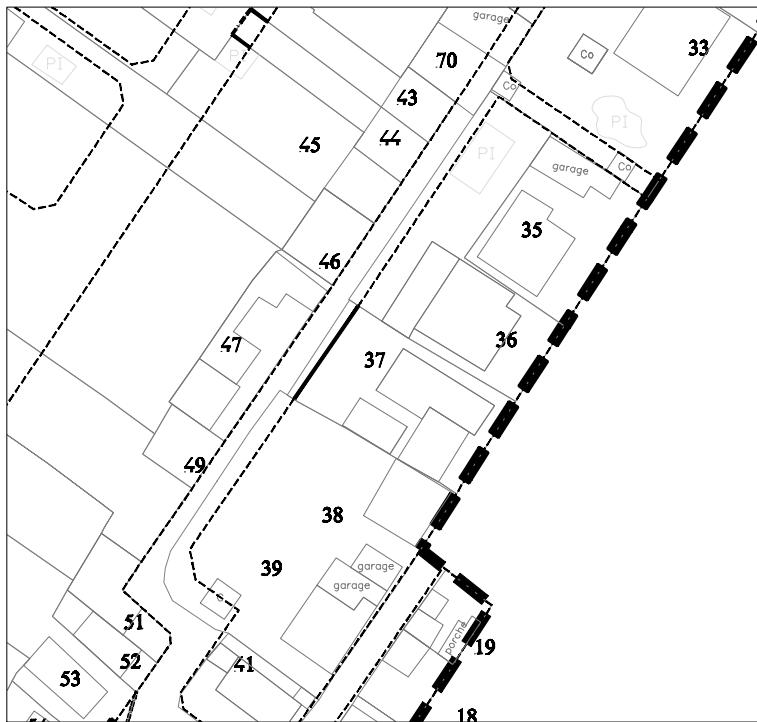


FOTOS

----- VALLA A DEMOLER



CROQUIS PARCELA



— VALLA A REPONER

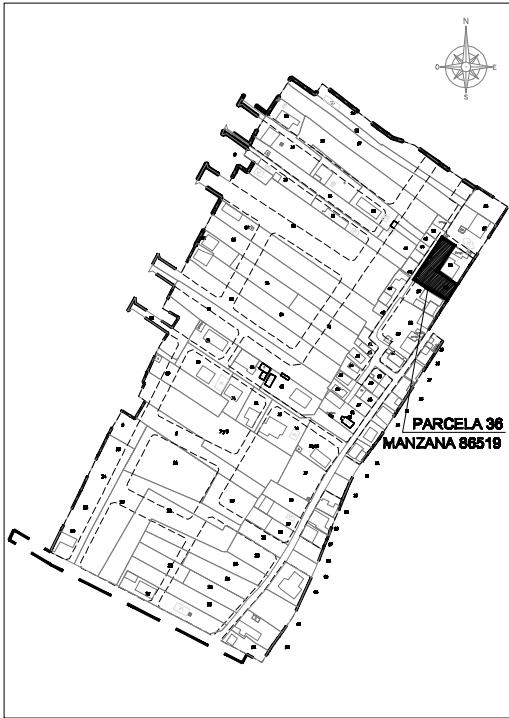
DESCRIPCIÓN

DEMOLICIÓN DE VALLA DE BLOQUE = 986'68 €

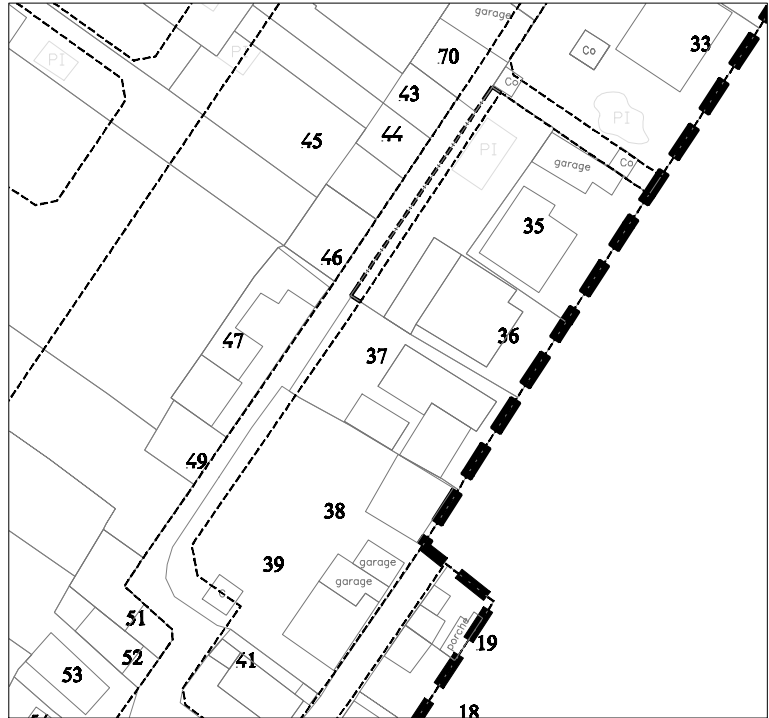
REPOSICIÓN DE VALLA DE BLOQUE = 4.914'57 €

TOTAL A INDEMNIZAR = 5.901'25 €

LOCALIZACION ACTUAL



CROQUIS PARCELA

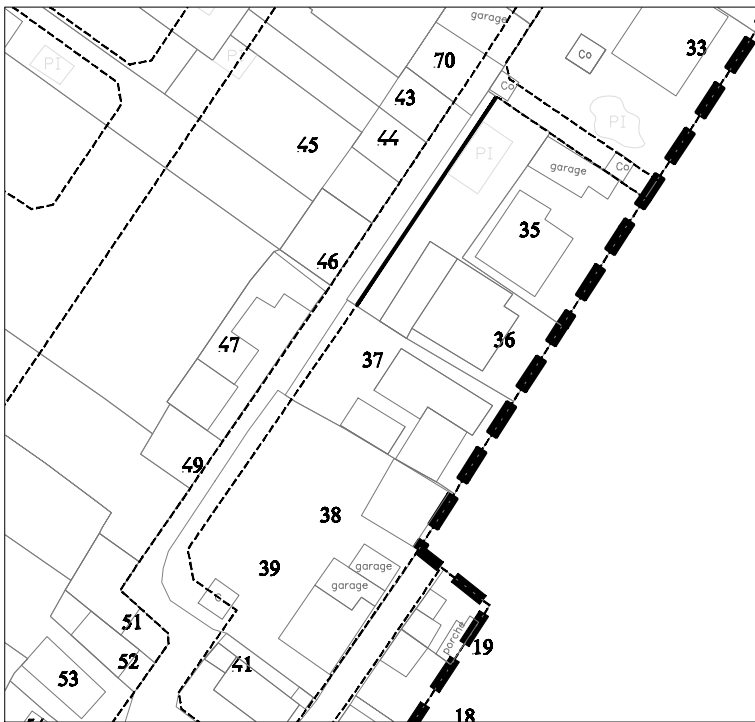


FOTOS

----- VALLA A DEMOLER



CROQUIS PARCELA



— VALLA A REPONER

DESCRIPCIÓN

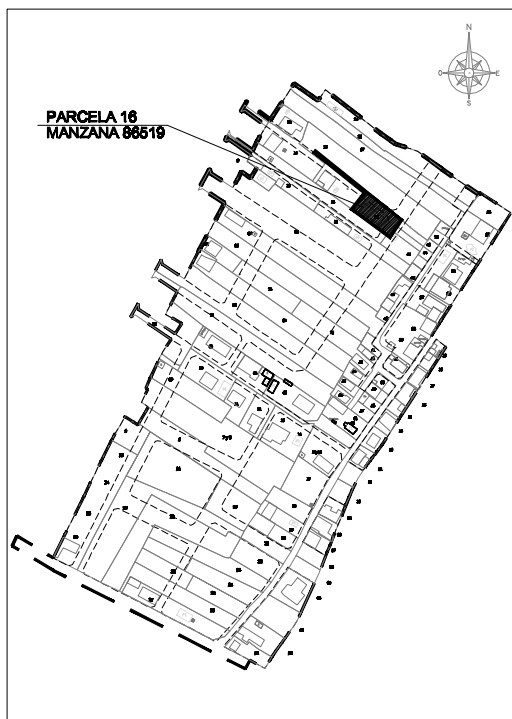
DEMOLICIÓN DE VALLA METALICA DE SIMPLE TORSION Y BLOQUE = 1.327'38 €

REPOSICION DE VALLA METALICA DE SIMPLE TORSION Y BLOQUE = 6.398'46 €

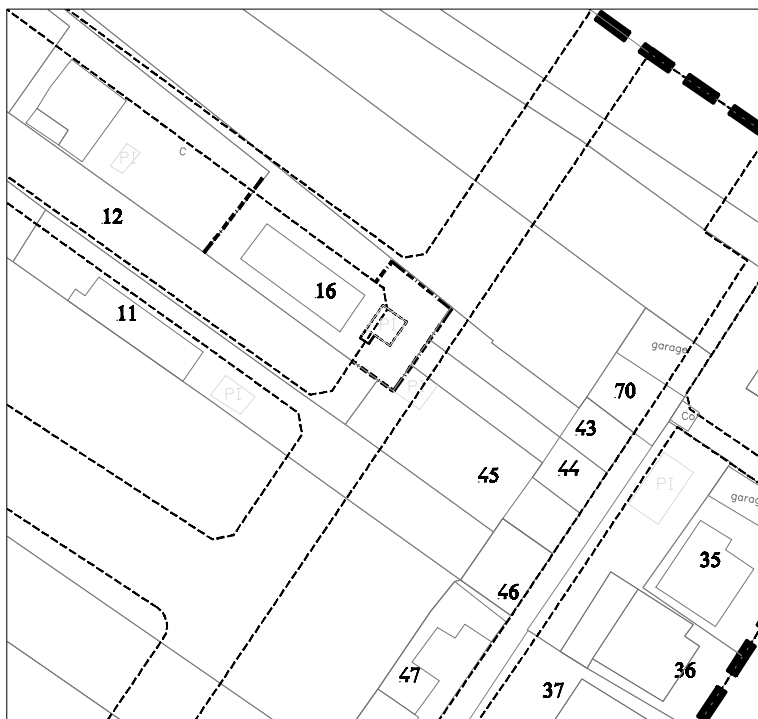
INDEMNIZACION DE JARDINERA = 1.100'48 €

TOTAL A INDEMNIZAR = 8.826'32 €

LOCALIZACION ACTUAL



CROQUIS PARCELA



FOTOS



CROQUIS PARCELA

DESCRIPCIÓN

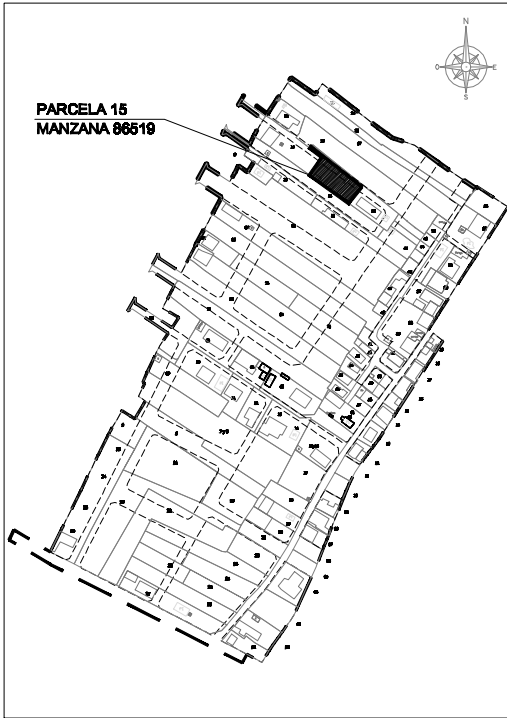
DEMOLICIÓN DE VALLA DE BLOQUE = 3.203'57 €

REPOSICIÓN DE VALLA DE BLOQUE = 3.133'20 €

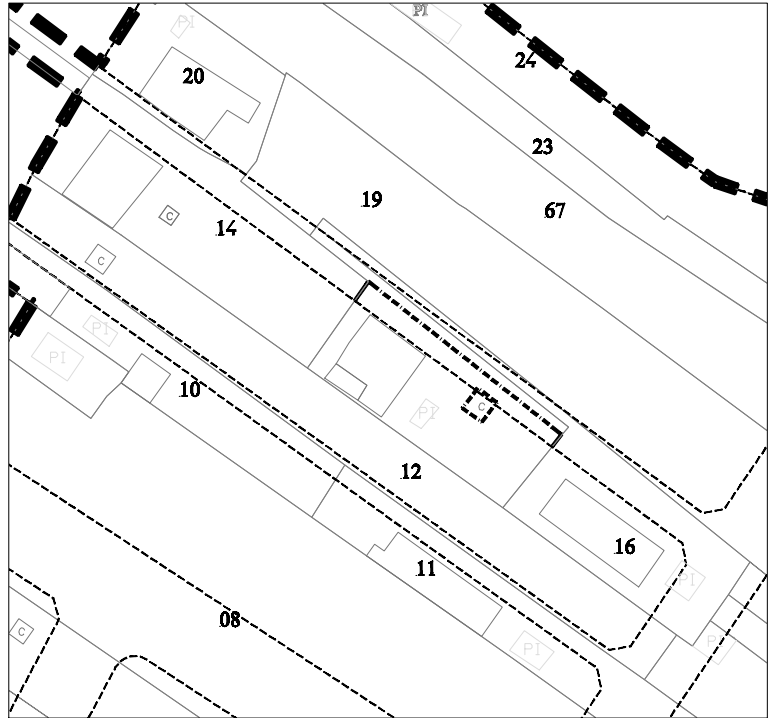
INDEMNIZACION DE PISCINA = 15.556'77 €

TOTAL A INDEMNIZAR = 21.893'54 €

LOCALIZACION ACTUAL



CROQUIS PARCELA



----- VALLA Y EDIFICACIONES A DEMOLER

FOTOS



CROQUIS PARCELA

DESCRIPCIÓN

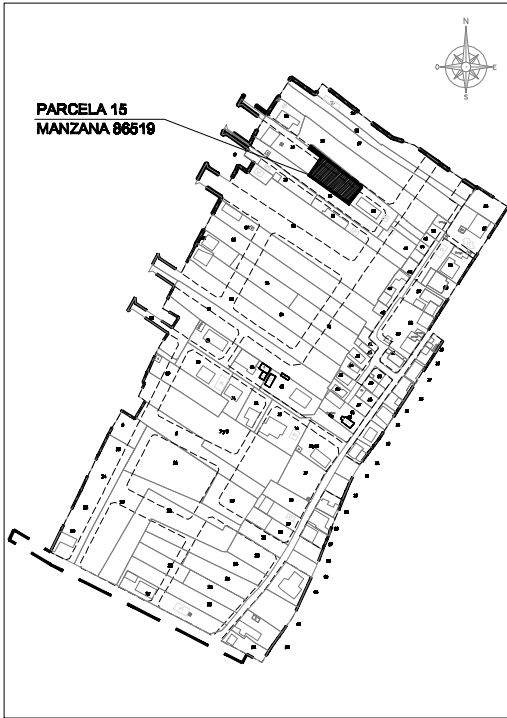
DEMOLICIÓN DE VALLA DE BLOQUE = 3.203'57 €

REPOSICIÓN DE VALLA DE BLOQUE = 3.133'20 €

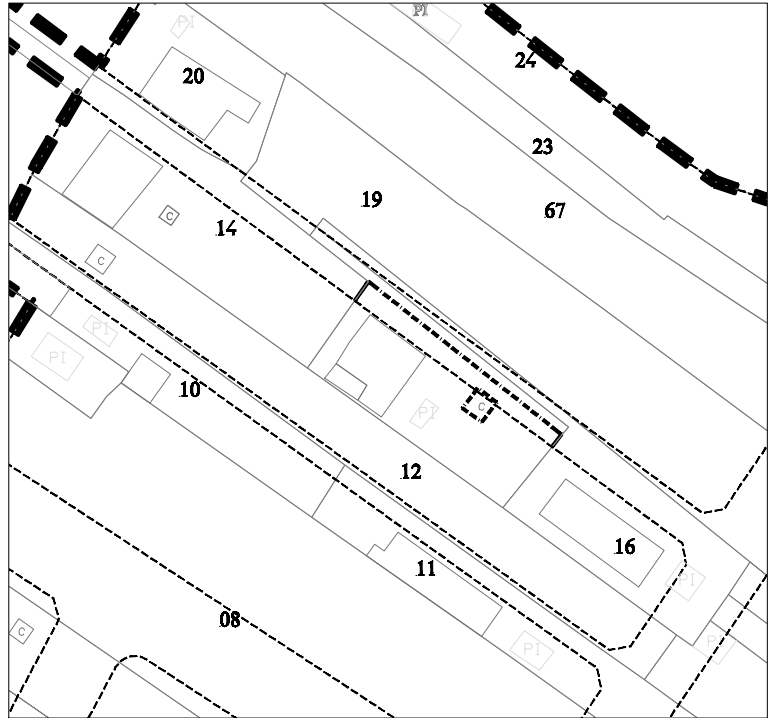
INDEMNIZACION DE PISCINA = 15.556'77 €

TOTAL A INDEMNIZAR = 21.893'54 €

LOCALIZACION ACTUAL



CROQUIS PARCELA

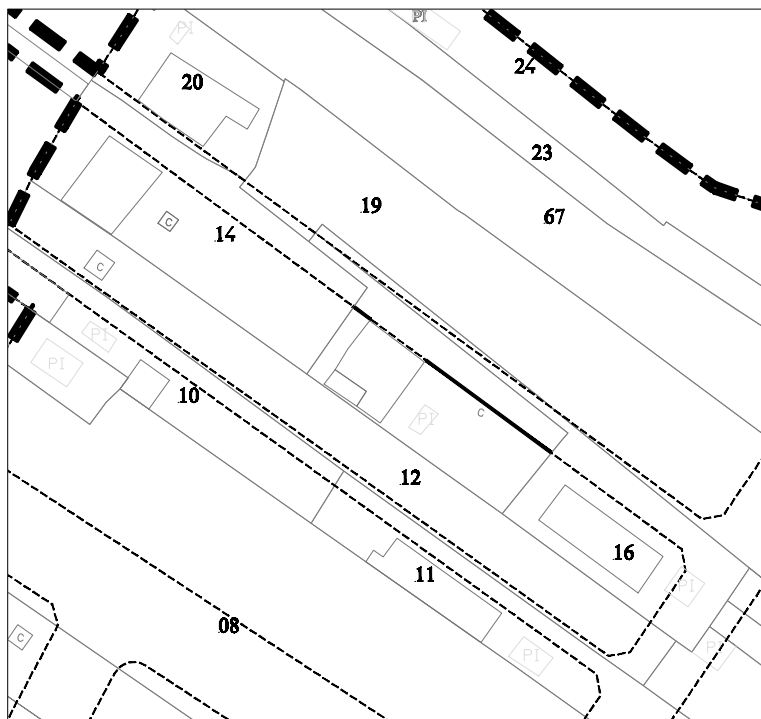


----- VALLA Y EDIFICACIONES A DEMOLER

FOTOS



CROQUIS PARCELA



—— VALLA A REPONER

DESCRIPCIÓN

DEMOLICIÓN DE VALLA DE BLOQUE = 1.804'88 €

REPOSICIÓN DE VALLA DE BLOQUE = 7.218'09 €

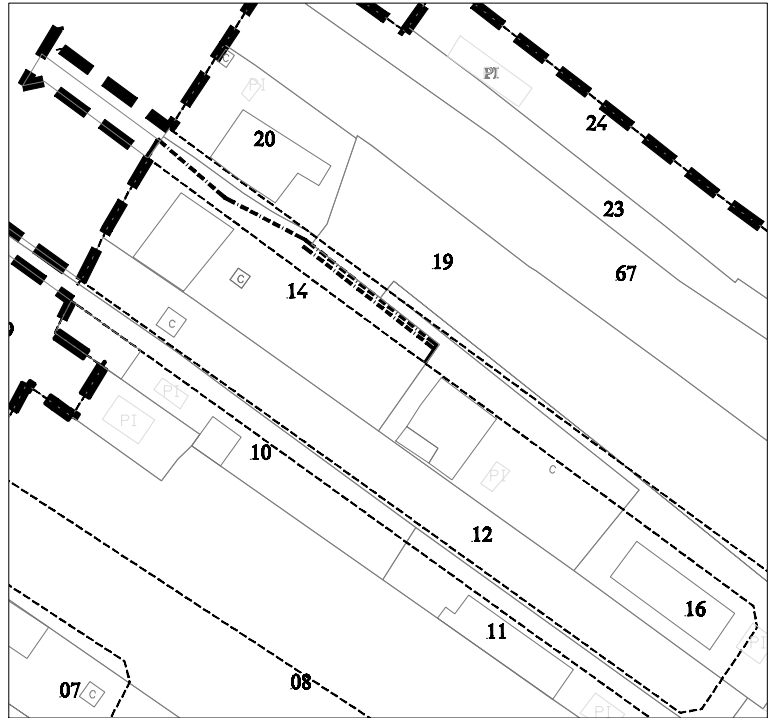
INDEMNIZACION DE EDIFICACIONES = 3.946'80 €

TOTAL A INDEMNIZAR = 12.969'77 €

LOCALIZACION ACTUAL



CROQUIS PARCELA

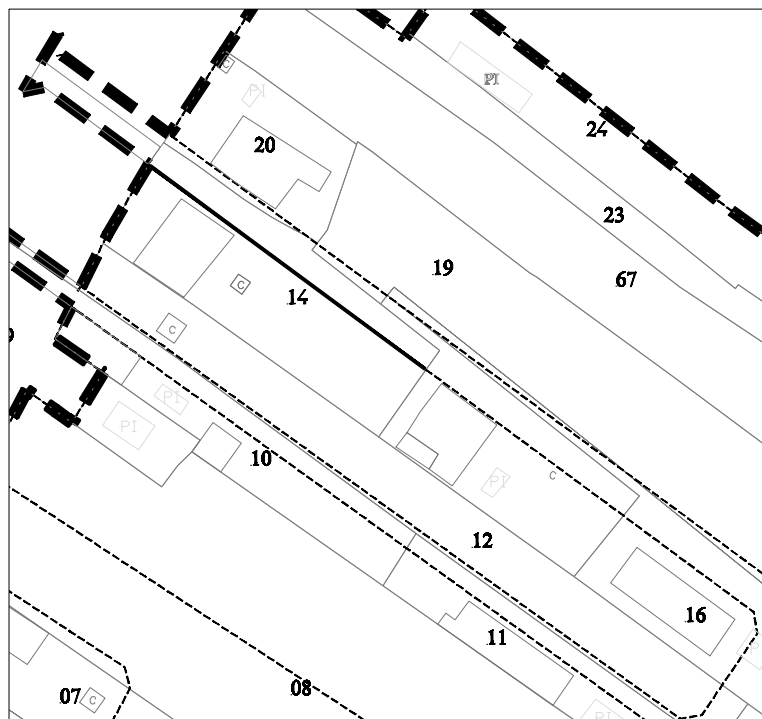


FOTOS

----- VALLA Y REGUERO A DEMOLER



CROQUIS PARCELA



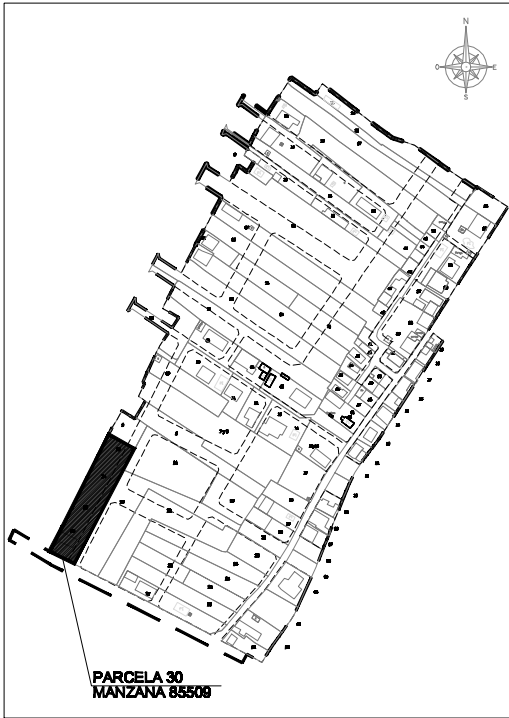
—— VALLA A REPONER

DESCRIPCIÓN

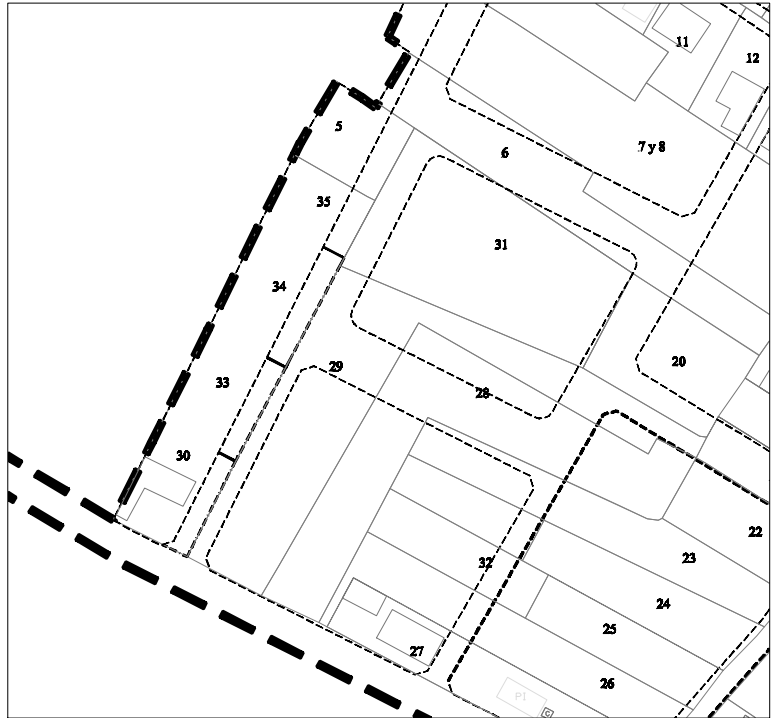
DEMOLICIÓN DE VALLA DE SIMPLE TORSIÓN, REGUERO Y CAMINO = 3.366'18 €
REPOSICIÓN DE VALLA DE SIMPLE TORSIÓN, REGUERO Y CAMINO = 10.556'08 €

TOTAL A INDEMNIZAR = 13.922'26 €

LOCALIZACION ACTUAL



CROQUIS PARCELA



FOTOS



CROQUIS PARCELA



— VALLA A REPONER

DESCRIPCIÓN

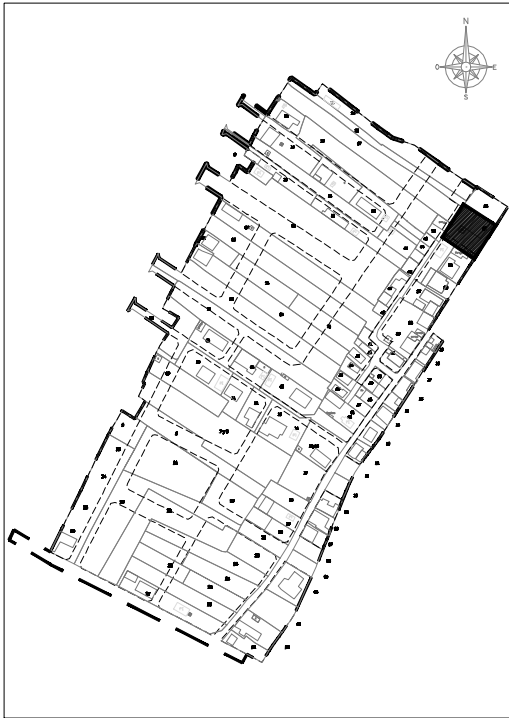
01. DEMOLICIÓN DE VALLA SIMPLE TORSIÓN Y MURO = 2.312'23 €
REPOSICIÓN DE VALLA SIMPLE TORSIÓN Y MURO = 4.789'50 €
DEMOLICIÓN DE CASETA = 1.372'80 €

02. DEMOLICIÓN DE VALLA METÁLICA DE SIMPLE TORSIÓN INCLUIDO MURO = 2.239'68 €
REPOSICIÓN DE VALLA METÁLICA DE SIMPLE TORSIÓN INCLUIDO MURO = 4.938'19 €

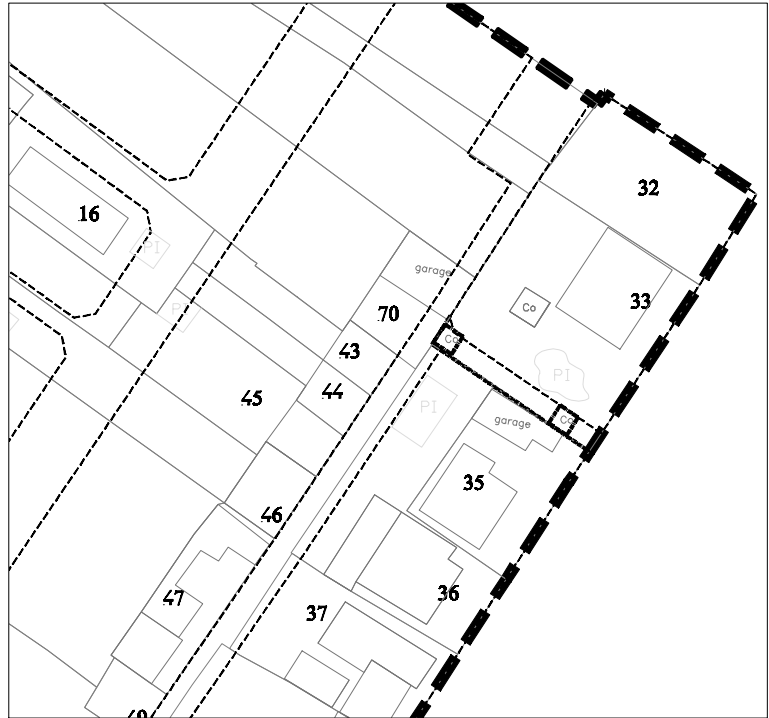
03. DEMOLICIÓN DE VALLA METALICA Y MURO = 2.090'07 €
REPOSICIÓN DE VALLA METALICA Y MURO = 5.271'42 €

TOTAL A INDEMNIZAR = 26.102'69 €

LOCALIZACION ACTUAL



CROQUIS PARCELA

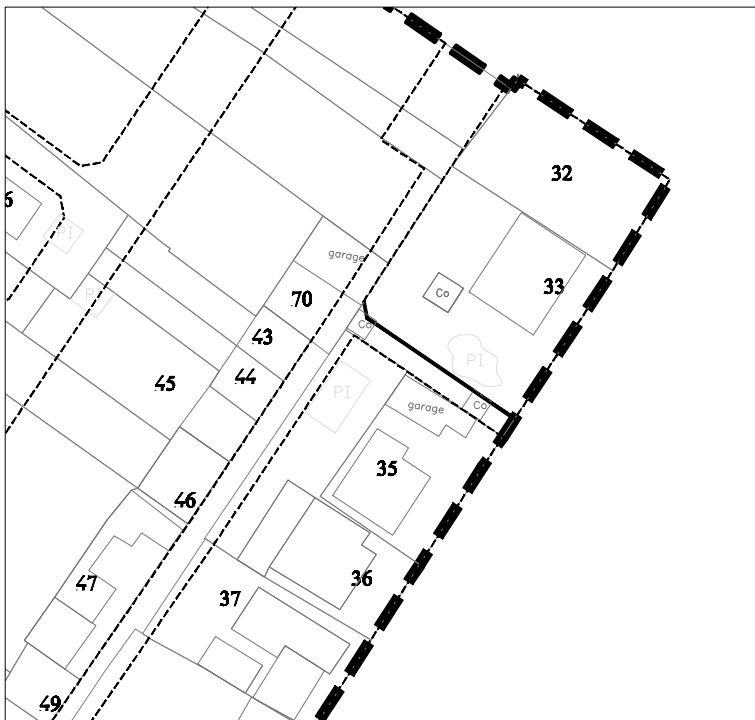


FOTOS

----- VALLA Y EDIFICACIONES A DEMOLER



CROQUIS PARCELA



—— VALLA A REPONER

DESCRIPCIÓN

DEMOLICIÓN DE VALLA MIXTA DE HORMIGÓN ARMADO Y BLOQUE = 485'99 €
REPOSICIÓN DE VALLA MIXTA DE HORMIGÓN ARMADO Y BLOQUE = 14.785'93 €
INDEMNIZACIÓN DE EDIFICACIONES = 13.304'48 €

TOTAL A INDEMNIZAR = 28.576'40 €

LOCALIZACION ACTUAL



CROQUIS PARCELA



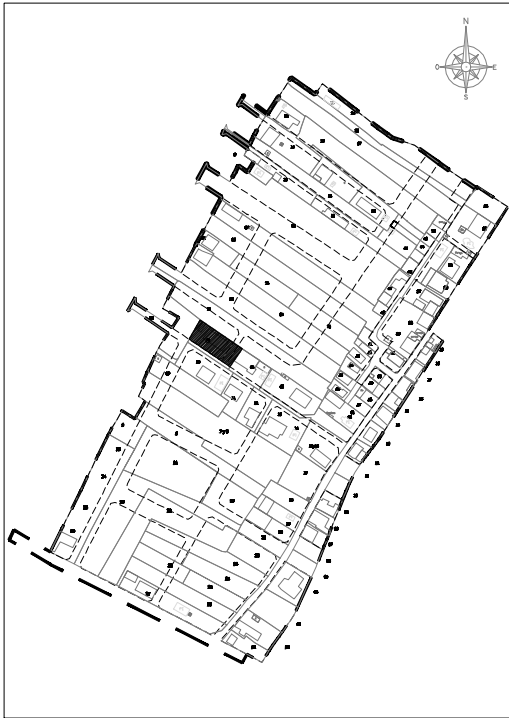
FOTOS



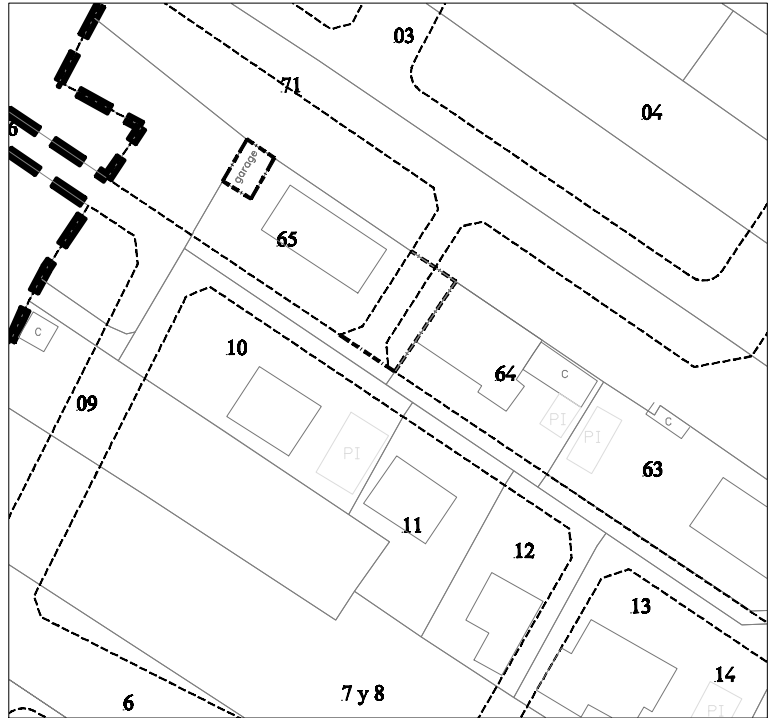
DESCRIPCIÓN

NARANJOS EN PRODUCCION = 3.266'90 €

LOCALIZACION ACTUAL



CROQUIS PARCELA

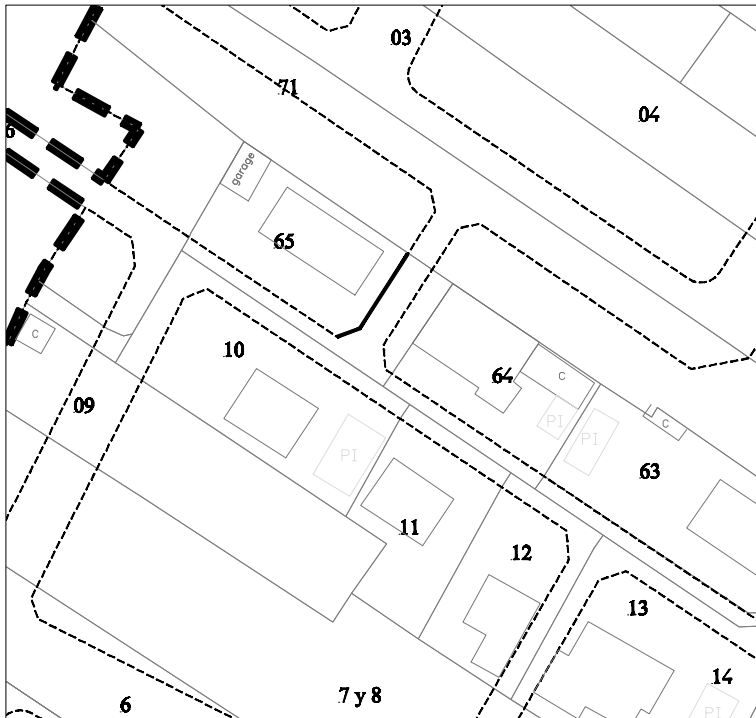


FOTOS

----- VALLA Y EDIFICACION A DEMOLER



CROQUIS PARCELA



— VALLA A REPONER

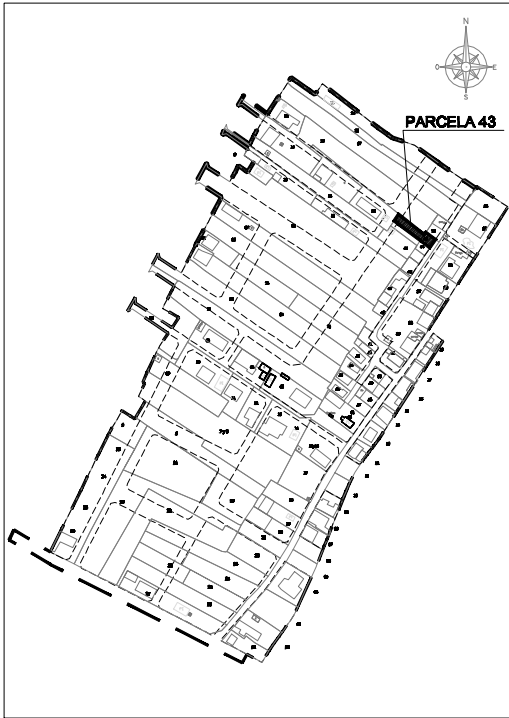
DESCRIPCIÓN

DEMOLICIÓN DE VALLA DE BLOQUE = 3.038'71 €
REPOSICIÓN DE VALLA DE BLOQUE = 7.301'11 €
INDEMNIZACIÓN DE MARQUESINA Y EDIFICACION = 15.374'01 €

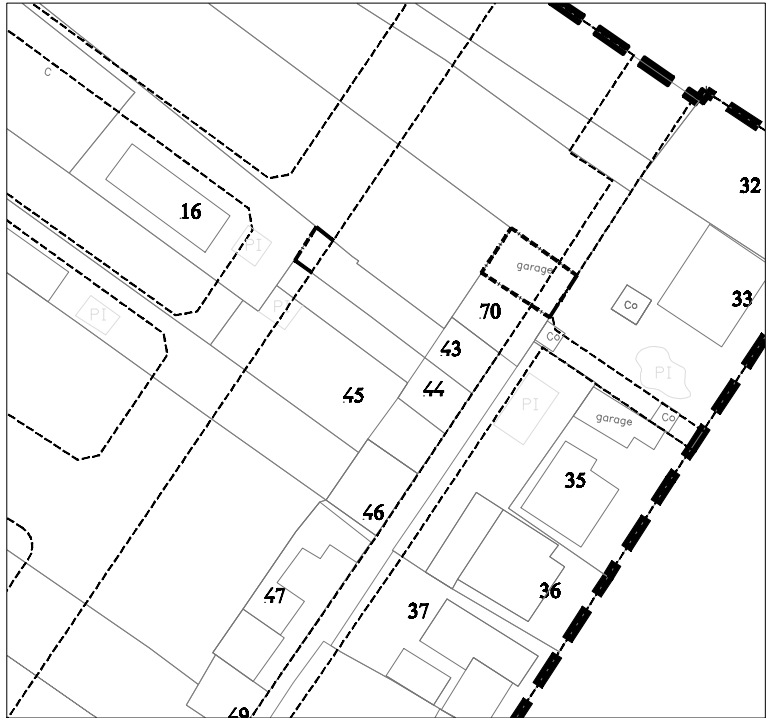
TOTAL A INDEMNIZAR = 25.713'83 €

FINCA DE APORTACIÓN Nº 111-112

LOCALIZACION ACTUAL



CROQUIS PARCELA



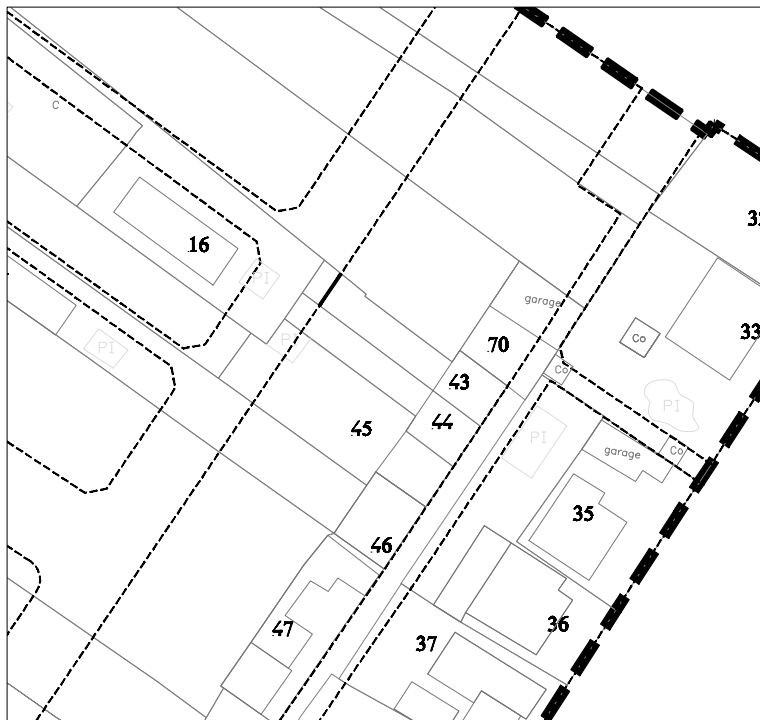
FOTOS

----- VALLA Y EDIFICACIONES A DEMOLER



FINCA DE APORTACIÓN Nº111-112

CROQUIS PARCELA



—— VALLA A REPONER

DESCRIPCIÓN

DEMOLICIÓN DE COCHERAS (1/3) = 1.032'32 €

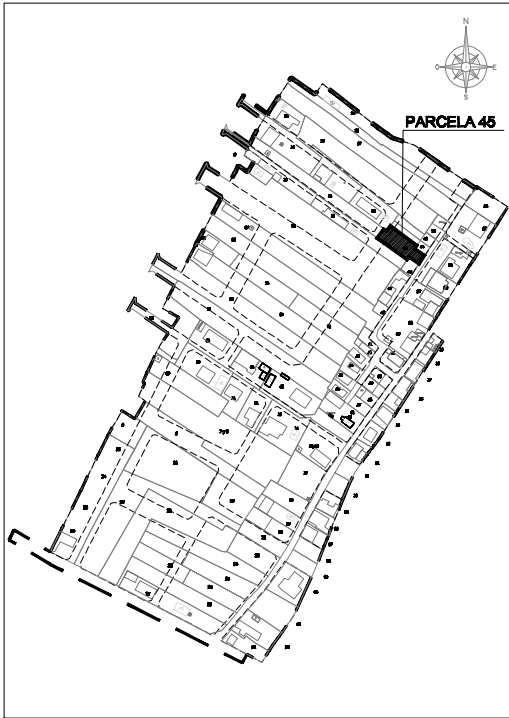
DEMOLICIÓN DE VALLA DE SIMPLE TORSION = 143'80 €

REPOSICIÓN DE VALLA MIXTA DE HORMIGÓN ARMADO Y MALLA SIMPLE TORSION = 790'13 €

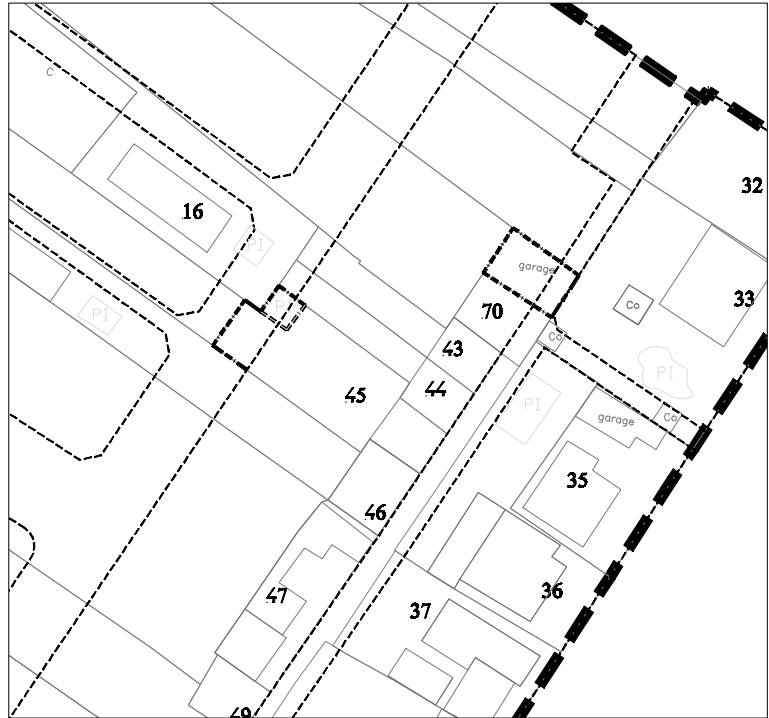
INDEMNIZACION DE EDIFICACIONES = 9.060'48 €

TOTAL A INDEMNIZAR = 11.026'73 €

LOCALIZACION ACTUAL



CROQUIS PARCELA



FOTOS

----- VALLA, PISCINA Y EDIFICACIONES A DEMOLER



CROQUIS PARCELA



— VALLA A REPONER

DESCRIPCIÓN

DEMOLICIÓN DE COCHERAS (1/3) = 1.032'32 €

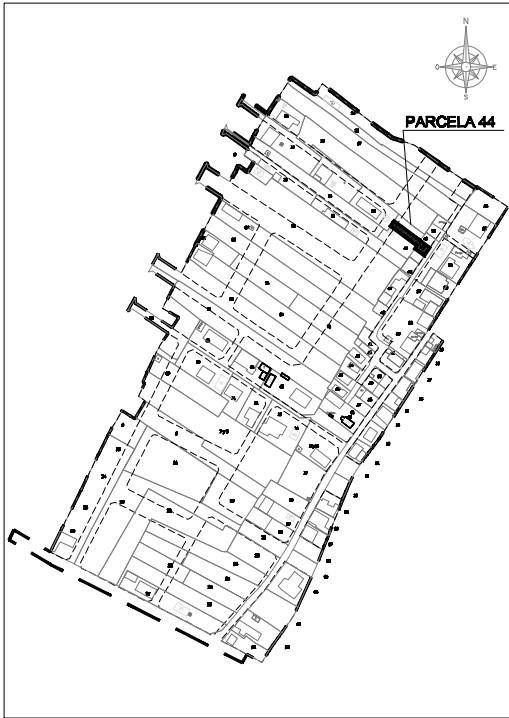
DEMOLICIÓN DE VALLA DE SIMPLE TORSION Y PISCINA = 2.334'95€

REPOSICIÓN DE VALLA MIXTA DE HORMIGÓN ARMADO Y MALLA SIMPLE TORSION = 1.580'24 €

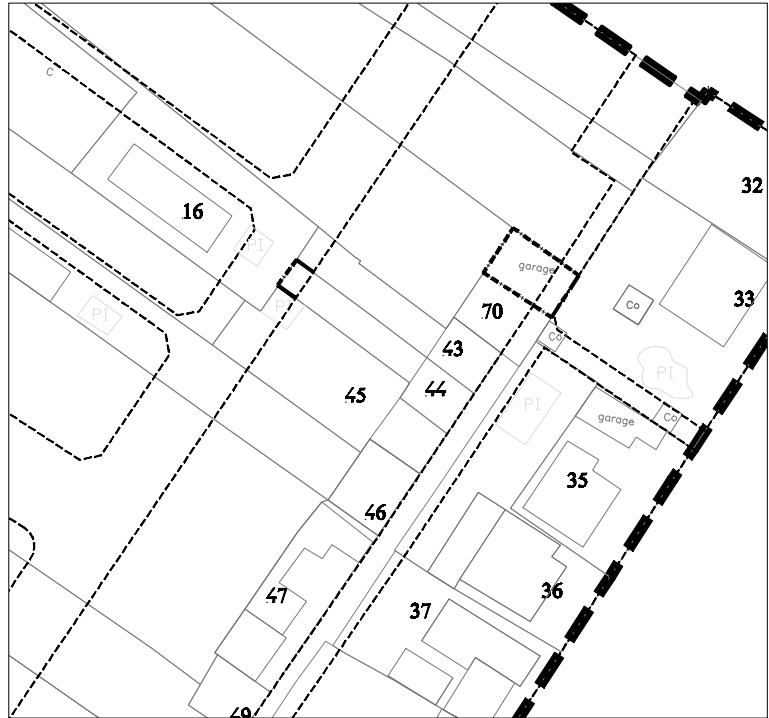
INDEMNIZACION DE EDIFICACION Y PISCINA = 13.284'64 €

TOTAL A INDEMNIZAR = 18.232'15 €

LOCALIZACION ACTUAL



CROQUIS PARCELA



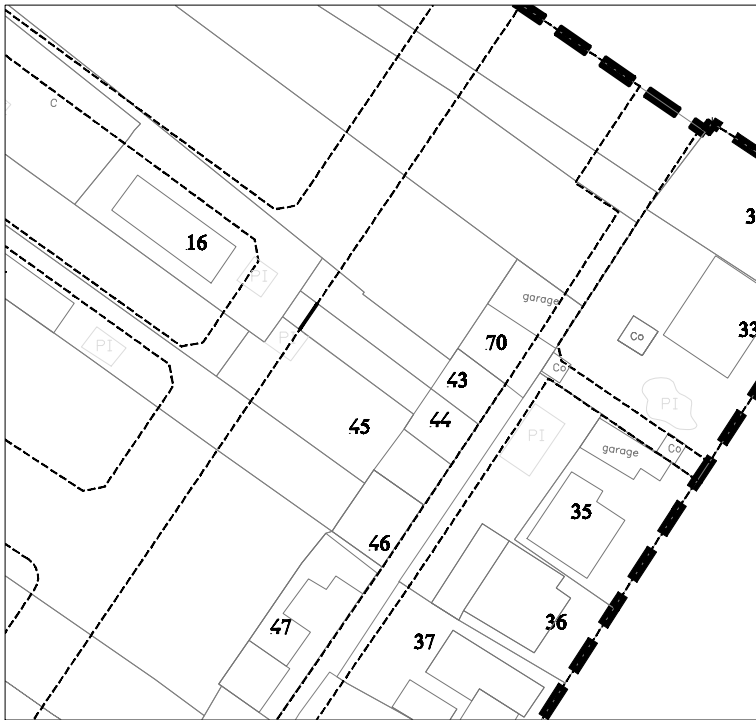
FOTOS

----- VALLA Y EDIFICACIONES A DEMOLER



FINCA DE APORTACIÓN Nº 59 - 60

CROQUIS PARCELA



— VALLA A REPONER

DESCRIPCIÓN

DEMOLICIÓN DE COCHERAS (1/3) = 1.032'32 €

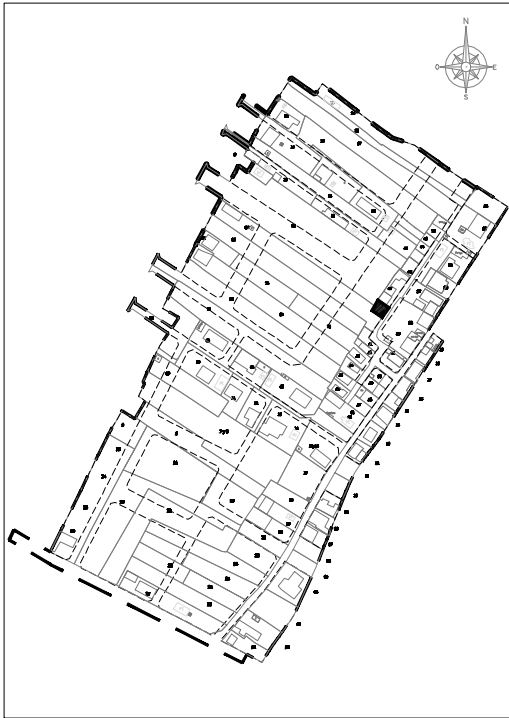
DEMOLICIÓN DE VALLA DE SIMPLE TORSION = 143'80 €

REPOSICIÓN DE VALLA MIXTA DE HORMIGÓN ARMADO Y MALLA SIMPLE TORSION = 790'13 €

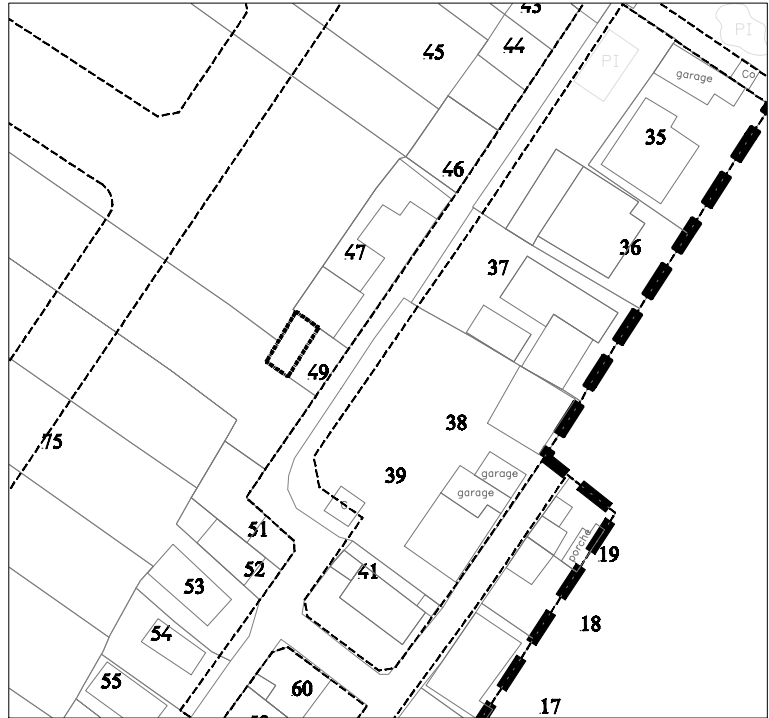
INDEMNIZACION DE EDIFICACIONES = 9.060'48 €

TOTAL A INDEMNIZAR = 11.026'73 €

LOCALIZACION ACTUAL



CROQUIS PARCELA



FOTOS

----- EDIFICACION A DEMOLER

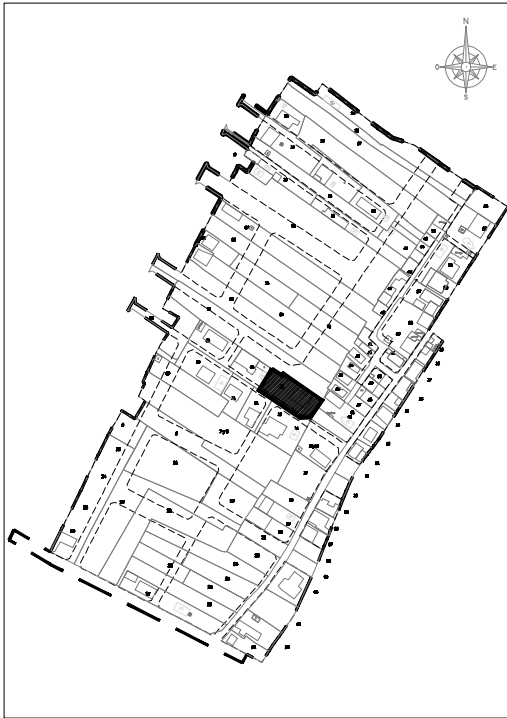


DESCRIPCIÓN

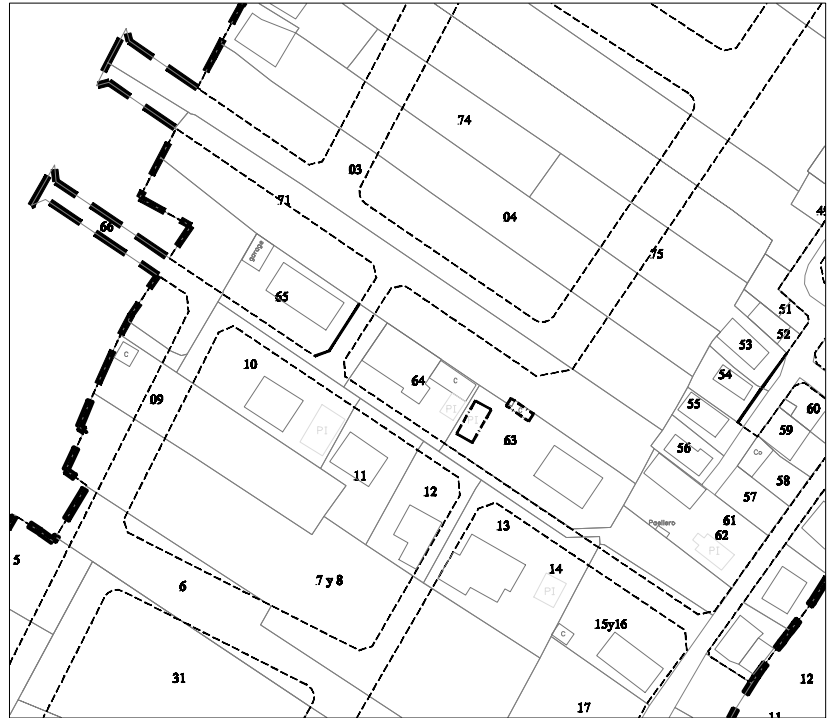
DEMOLICIÓN DE EDIFICACIÓN = 1.020'07 €
INDEMNIZACION DE COBERTIZO = 1.958'40 €

TOTAL A INDEMNIZAR = 2.978'476 €

LOCALIZACION ACTUAL



CROQUIS PARCELA



----- EDIFICACION A DEMOLER

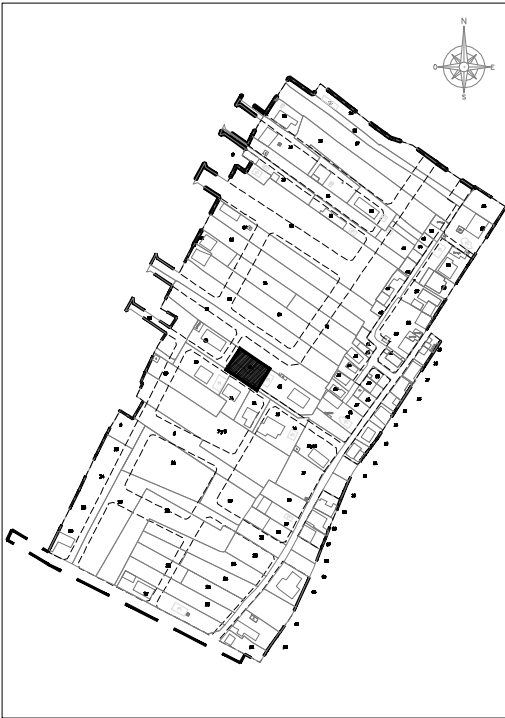
DESCRIPCIÓN

INDEMNIZACION DE EDIFICACIÓN = 7.140'52 €

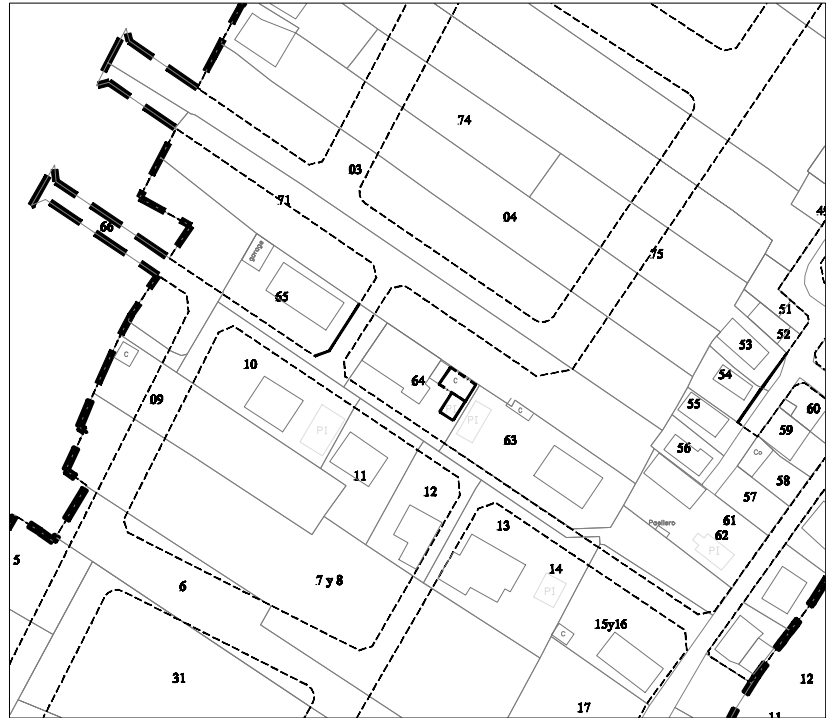
INDEMNIZACION DE PISCINA = 19.528'74 €

TOTAL A INDEMNIZAR = 26.667'26 €

LOCALIZACION ACTUAL



CROQUIS PARCELA



----- EDIFICACION A DEMOLER

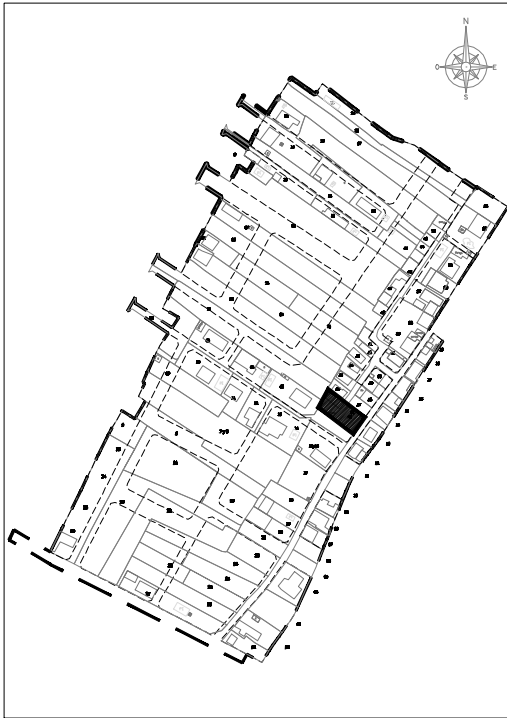
DESCRIPCIÓN

INDEMNIZACION DE EDIFICACIÓN = 15.904'16 €

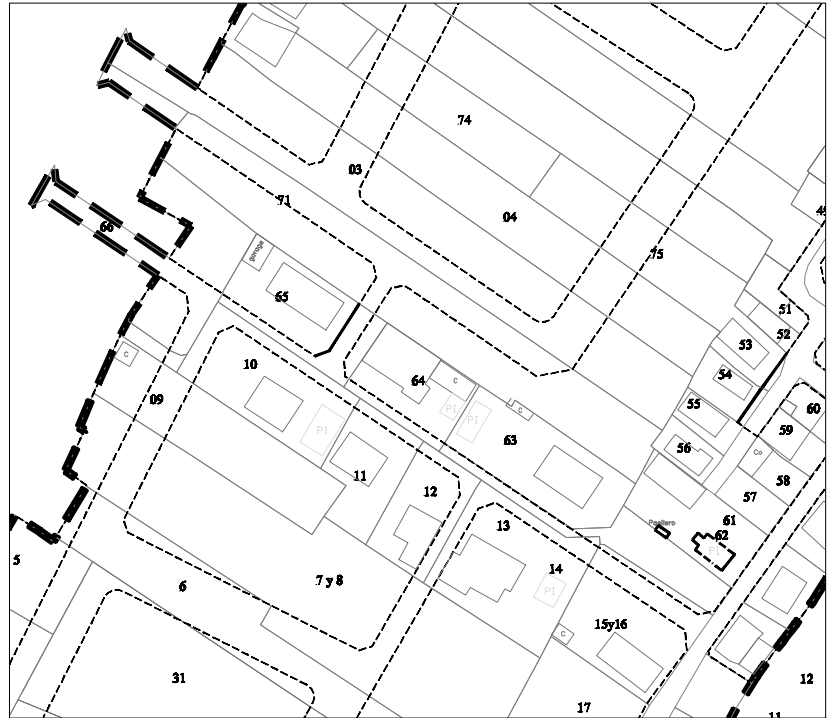
INDEMNIZACION DE PISCINA = 15.556'77 €

TOTAL A INDEMNIZAR = 31.460'93 €

LOCALIZACION ACTUAL



CROQUIS PARCELA



----- EDIFICACION A DEMOLER

DESCRIPCIÓN

INDEMNIZACION DE EDIFICACIÓN = 4.215'78 €

INDEMNIZACION DE PISCINA = 19.526'74 €

TOTAL A INDEMNIZAR = 23.742'52 €