

Anexo I

Aprobación y homologación del Plan

Fecha revisión: Noviembre/2024

FECHA DE APROBACIÓN	FECHA DE HOMOLOGACIÓN
30/10/2012	13/12/2012

FECHA DE APROBACIÓN DE LA REVISIÓN	FECHA DE HOMOLOGACIÓN DE LA REVISIÓN
06/10/2022	18/01/2023

- A) Certificado de acuerdo de pleno del ayuntamiento, por el que se aprueba el Plan de Actuación Municipal ante el riesgo de inundaciones (*se adjunta el certificado*)
- B) Certificado de homologación de la Comisión de Protección Civil de la Comunitat Valenciana (*se adjunta el certificado*)

Anexo II

Catálogo de medios y recursos

Fecha revisión: Noviembre/2024

En este apartado se desarrolla la confección de un catálogo de medios y recursos que reúna las características siguientes:

- ✘ Ser un documento vivo, con revisión periódica*
- ✘ Poder ser informatizado*

Se han confeccionado unas fichas que contienen los datos de localización de la entidad o departamento que dispone de recursos para ser utilizados en una emergencia. La ficha establece asimismo, el número y las características de los recursos citados.

Los recursos ajenos al municipio que sean necesarios para hacer frente a una emergencia se solicitarán al CCE a través del teléfono 1·1·2 o la red de radio *COMDES*.

CECOPAL (CENTRO DE COORDINACIÓN OPERATIVA MUNICIPAL)

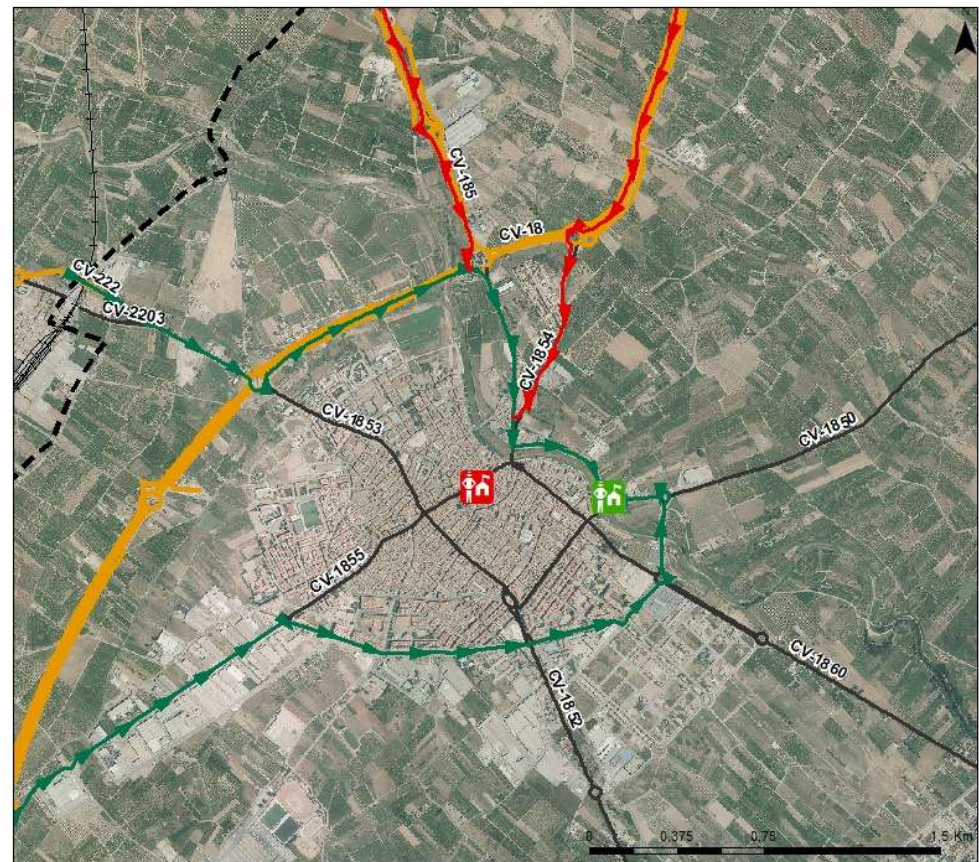
FICHA Nº 1
Datos del CECOPAL

	CECOPAL	FOTOGRAFÍA
Ubicación	Sede Policía Local de Burriana	
Dirección	Avenida Setze de Juliol, 55	
Ubicación dentro del edificio	- Sala del CECOPAL, situada en la planta baja	

Ilustración 1. Detalle de la fachada de la sede de la Policía Local de Burriana.

Accesos

- Por el noreste (desde Castelló), a través de la CV-18, entrando por la avenida de Almassora hasta la Avenida Setze de Juliol.
- Por el noroeste (desde Vila-real/N-340), a través de la CV-185 hasta la Avenida Setze de Juliol.
- Por el oeste (desde les Alqueries/N-340/AP-7), el acceso más rápido es a través de CV-222 y luego siguiendo el mismo recorrido que por el acceso noreste (a través de la CV-18).
Acceso seguro
- Por el sur (desde València), a través de la CV-18 por el acceso sur Avenida de Nules, luego por la Avenida Transport, Avenida Jaume I y Cardenal Tarancón hasta el Camino de la Cossa. **Acceso seguro**



LEYENDA

- CECOPAL
- CECOPAL Alternativo
- Acceso no seguro
- Acceso seguro

Plano:

Acceso a CECOPAL

Sistema de Coordenadas:

ETRS 1989 - Proyección UTM Huso 30

Ilustración 2. Plano de acceso al CECOPAL. Fuente: Elaboración propia

Ubicación
alternativa

Ayuntamiento de Burriana.
Sala de Comisiones de la 1ª Planta del edificio
consistorial, ubicado en la plaza Mayor.



Ilustración 3. *Detalle de la fachada del edificio consistorial.*

UNIDAD BÁSICA DE SEGURIDAD

FICHA Nº 2 Datos de los cuerpos de seguridad

ENTIDAD	DIRECCIÓN	POBLACIÓN	RESPONSABLE / CARGO	TF/correo electrónico
Policía Local	Avenida Setze de Juliol, 55	Burriana	Raul Amat Archela /Intendente Jefe Acctal.	964 513 311/ 092 / 616 555 539 / policialocal@burriana.es
Recursos Policía local	<p>Parque móvil:</p> <ul style="list-style-type: none"> - 5 vehículos patrulla tipo SUV. - 1 vehículo todoterreno. - 1 furgón transporte RRHH y RRMM. - 1 furgón atestados e informes. - 6 motocicletas. <p>Recursos de personal:</p> <ul style="list-style-type: none"> - 76 efectivos (RRHH). <p>Recursos de telecomunicación:</p> <ul style="list-style-type: none"> - Equipos individualizados de radiocomunicaciones. - Acceso a Red Comdes. <p>Otros:</p> <ul style="list-style-type: none"> - Servicio de información meteorológica. - 2 drones (uno de ellos con dotado de cámara térmica) 			
Guardia Civil	Capitán Cortes, 1	BURRIANA	Oficial de mayor rango en el momento de la emergencia	964 592 020 / 669 849 776 / 660 416 496 / 062
Cuartel / Comisaría de referencia: GUARDIA CIVIL	Capitán Cortes, 1	BURRIANA	Oficial de mayor rango en el momento de la emergencia	964 592 020 / 669 849 776 / 660 416 496 / 062

UNIDAD BÁSICA DE INTERVENCIÓN

FICHA Nº 3

Datos de los cuerpos de intervención

ENTIDAD	DIRECCIÓN	POBLACIÓN	RESPONSABLE/ CARGO	TF / correo electrónico
Consortio Provincial de Bomberos	Gran Vía de Tàrrega Monteblanco, 282	Castelló	Mariano Hernández Fernández / Inspector Jefe del Consortio Provincial de bomberos	112 Tf. del Consortio: 964 539 606
Parque de Bomberos de referencia	C/ Bombers, 4	Nules	Sin mando superior, contactar con el Sargento Jefe de turno.	112 964 670 771
Unidades de Bomberos Forestales de la Generalitat	C/ Segorbe, 18	Onda	Contactar con el Sargento Jefe de turno.	112 964 350 808

UNIDAD BÁSICA SANITARIA

FICHA Nº 4

Datos de los centros de asistencia sanitaria

ENTIDAD	DIRECCIÓN	POBLACIÓN	RESPONSABLE/ CARGO	TF / correo electrónico	RECURSOS	REF. EN PLANO
Hospital la Plana	Ctra. de Vila-real a Borriana km. 0,5	Vila-real	Ana Gimeno / Gerente	964 399 775 (admisión) 964 399 896 (urgencias) 630 269 675 (responsable)	Atención primaria Servicio de urgencias Especialidades Quirófano	<i>HOSP-01</i>
Centro de Salud Burriana I	Avenida Nules, s/n	Burriana	Salvador Martínez / Coordinador Médico Maria José Guerero / Coordinadora enfermería	964 390 763 / 964 390 764 Administración 964 390 760 Urgencias	Atención primaria y urgencias	<i>CS-01</i>
Centro de Salud Burriana II	Avenida de la unión Europea, s/n	Burriana	Gonzalo Aldana / Coordinador Médico Sara Gato / Coordinadora enfermería	964 558 700 Administración 964 558 701 Urgencias	Atención primaria y urgencias	<i>CS-02</i>
Consultorio Médico Auxiliar del Grao	Maestro Rodrigo, s/n	Grao de Burriana	Salvador Martínez / Coordinador Médico Maria José Guerrero / Coordinadora enfermería	964 399 280 Administración 964 390 760 Urgencias	Atención primaria	<i>CS-03</i>
Farmacias	Ver relación de farmacias en ficha nº11					

* Las referencias a los centros de atención sanitaria se pueden consultar en el plano 3 de infraestructuras generales "Recursos y zonas inundables", en el plano 4 de infraestructuras generales "Recursos y calado máximo esperado", así como en los planos 5.1 a 5.5 de infraestructuras urbanas "Recursos y zonas inundables", en los planos 6.1 a 6.5 de infraestructuras urbanas "Recursos y calado máximo esperado".

UNIDAD BÁSICA DE ALBERGUE Y ASISTENCIA

FICHA Nº 5 Datos de los Servicios sociales

ENTIDAD	DIRECCIÓN	POBLACIÓN	RESPONSABLE/ CARGO	TF / correo electrónico	RECURSOS	REF. EN PLANO
Servicio de Asistencia Social Municipal	Avenida València, 29	Burriana	Cristina Marco / Coordinadora de Servicios Sociales	964 515 014 / serveis.socials@burriana.es	Recursos humanos: 27 persona	<i>SP-01</i>

* Las referencias a los centros de asistencia social se pueden consultar en el plano 3 de infraestructuras generales "Recursos y zonas inundables", en el plano 4 de infraestructuras generales "Recursos y calado máximo esperado", así como en los planos 5.1 a 5.5 de infraestructuras urbanas "Recursos y zonas inundables", en los planos 6.1 a 6.5 de infraestructuras urbanas "Recursos y calado máximo esperado".

CENTROS DE ALBERGUE

FICHA Nº 6 Datos de los centros de albergue

TIPO	DIRECCIÓN	RESPONSABLE / CARGO	TF / correo electrónico	CAPACIDAD	PLAZAS COMEDOR	Ref. en plano
Escola de la Mar	Av. Mediterràni, 0	Diana Saura / Directora	964 376 651 / emburriana_dgd@gva.es	48 habitaciones dobles	Dispone de cocina propia para 80 Comensales	<i>ALB-01</i>
Pabellón Polideportivo La Bosca	Camino Artana, s/n	Frach Capdevila / Concejal de deportes	964510062 / 678446971 / fran.capdevila@burriana.es	3.500 m ² de instalaciones	No dispone de cocina	<i>ALB-02</i>
Llar Faller	Plaza Estacioneta, 4	Paloma Boix / Concejala de fiestas	964510062 / paloma.boix@burriana.es	2.500 m ² de instalaciones	Dispone de cocina propia de gran capacidad	<i>ALB-03</i>

* Las referencias a los centros de albergue se pueden consultar en el plano 9 de infraestructuras generales "Recursos operativos" y en los planos 10.1 a 10.5 de infraestructuras urbanas "Recursos operativos".

GRUPOS CRÍTICOS DE POBLACIÓN

FICHA Nº 7

Datos de los grupos críticos de población

* Las referencias a los grupos críticos de la población se pueden consultar en el plano 3 de infraestructuras generales "Recursos y zonas inundables", en el plano 4 de infraestructuras generales "Recursos y calado máximo esperado", así como en los planos 5.1 a 5.5 de infraestructuras urbanas "Recursos y zonas inundables", en los planos 6.1 a 6.5 de infraestructuras urbanas "Recursos y calado máximo esperado".

CENTROS DE SALUD					
ENTIDAD	DIRECCIÓN	RESPONSABLE / CARGO	TF / correo electrónico	CAPACIDAD	Ref. en plano
Centro de Salud Burriana I	Avenida Nules, s/n	Salvador Martínez / Coordinador Médico María José Guerrero / Coordinadora enfermería	964 390 763 / 964 390 764 Administración 964 390 760 Urgencias	SD	CS-01
Centro de Salud Burriana II	Avenida de la unión Europea, s/n	Gonzalo Aldana / Coordinador Médico Sara Gato / Coordinadora enfermería	964 558 700 Administración 964 558 701 Urgencias	SD	CS-02
Consultorio Médico Auxiliar de Verano del Grao	Maestro Rodrigo, s/n	Salvador Martínez / Coordinador Médico María José Guerrero / Coordinadora enfermería	964 399 280 Administración 964 390 760 Urgencias	SD	CS-04

SD=Sin datos

CENTROS DE ASISTENCIA A MAYORES					
ENTIDAD	DIRECCIÓN	RESPONSABLE / CARGO	TF / correo electrónico	CAPACIDAD	Ref. en plano
Centro Especial de Atención a Mayores	Ausias March, 12	Pilar Paulo / Director Diego Becerra / Trabajador social	964 33 40 90	SD	ASIS-01
Residencia de la 3ª edad de Burriana	Albert Einstein, 1	Belén Bea / Directora	964 33 66 40	SD	ASIS-02
Residencia de Ancianos de Cáritas Interparroquial	San Blas, 62	Mirabela / Directora	964 510 136 / 964 510 116	58 plazas	ASIS-03

SD=Sin datos

CENTROS DE ASISTENCIA Y SERVICIOS SOCIALES					
ENTIDAD	DIRECCIÓN	RESPONSABLE / CARGO	TF / correo electrónico	CAPACIDAD	Ref. en plano
Centro Social de Discapitados (Parkinson Castelló, Acodis y Fibromialgia)	Miquel Àngel, 1	Alfonso Tomás Segura / Presidente Asociación Parkingson Castelló	964 250 028	Actualmente sin uso / actividad	ASIS-04
CAT – Centre d'Atenció Temprana	Ronda Corts Valencianes, s/n	Cristiana Marco / Servicios sociales	964 515 014 / serveis.socials@burriana.es	SD	ASIS-05
Menjador Social	Juan Bta Rochera Mingarro, 12	Isabel Monfort / Concejala de Servicios Sociales	964510062 / isabel.monfort@burriana.es	SD	ASIS-06
Casal Jove	Albert Einstein, s/n	Vicente Sorribes / coordinador	964 510 062 ext #4477 / vicent.sorribes@burriana.es	SD	SP-05
Centre Antoni Pastor	Albert Einstein, s/n	Amabel Palau / Coordinadora	964 510 062 ext #4631 / amabel.palau@burriana.es / cap@burriana.es	50 personas	SP-05

SD=Sin datos

CENTROS DOCENTES					
ENTIDAD	DIRECCIÓN	RESPONSABLE / CARGO	TELÉFONO DE CONTACTO	CAPACIDAD	Ref. en plano
CEIP Cardenal Tarancón	Jaume I, s/n	Desiré Martí / Directora	964 73 88 75	SD	CEDU-01
CEIP Francesc Roca i Alcaide	Verge de Montserrat, s/n	Elías Segarra / Director	964 73 83 60	162 alumnos 22 docentes + no docentes	CEDU-02
CEIP José Iturbi	Avda. Jaume I, 55	Maite Devís / Directora	964 73 83 65	SD	CEDU-03
CEIP Novenes de Calatrava	Dublín, 4	Sonia Sales / Director	964 73 88 70	SD	CEDU-04
CEIP Pare Vilallonga	Abel Mus, 4	Silvia Juan Borrás / Directora	964 558 490	209 alumnos 20 docentes + no docentes	CEDU-05
CEIP Penyagolosa	Paseo San Juan Bosco, 13	Beatriz Ruiz Egea / Directora	964 73 83 55	450 alumnos 35 docentes 13 personal no docente	CEDU-06

CENTROS DOCENTES					
ENTIDAD	DIRECCIÓN	RESPONSABLE / CARGO	TELÉFONO DE CONTACTO	CAPACIDAD	Ref. en plano
Colegio Illes Columbretes	Els Frares, 1	Marisa Canseco / Directora	964 516 362	SD	<i>CEDU-07</i>
Colegio Nuestra Sra. de La Consolación	Ausias March, s/n	Salomé Peña / Directora titular	964 510 293	655 alumnos 60 docentes + no docentes	<i>CEDU-08</i>
Colegio Salesiano San Juan Bautista	Paseo San Juan Bosco, 5.	Gloria Granell / Directora	964 510 250	SD	<i>CEDU-09</i>
Colegio Villa Fátima	Paseo San Juan Bosco, 21	Juan Manuel Membrado / Director Titular	964 512 518	310 alumnos 40 docentes + no docentes	<i>CEDU-10</i>
IES Jaume I	Cno Llombai, s/n (Provisional)	Regina Rodrigo / Directora	964 73 89 35	930 alumnos 110 docentes + no docentes	<i>CEDU-11</i>
IES Llombai.	Avda. Cardenal Vicente Enrique Tarancón, nº 7	Rosa Ana Morales / Directora	964 73 92 65	1.140 alumnos 135 docentes + no docentes	<i>CEDU-12</i>
Centre d'Educació Especial "Pla d'Hortolans"	Manuel Cubedo Giner, 1	Maribel Frach / Directora	964 73 87 95	68 alumnos 45 docentes + no docentes	<i>CEDU-13</i>
Guardería Municipal Príncipe Felipe	Corts Valencianes, 7	SD	964 510 241	SD	<i>CEDU-16</i>
Guardería El Borreguet	Joan Miró, 16 (Malvarrosa)	Verónica Rodríguez / Directora	964 585 962	16 alumnos 3 docentes	<i>CEDU-17</i>
Guardería Nuvolet Blau	Av. Nules, 41	María Zocueca Roma / Directora	695 584 570	33 alumnos 4 docentes	<i>CEDU-18</i>
Guardería El Trenet	Av. Jaume I, 9	Verónica Galí / Directora	964 512 956	24 alumnos 3 docentes	<i>CEDU-19</i>
Guardería La Balena	Av. Camí d'Onda, 67	Paula Vidal / Directora	964 517 766	43 alumnos 3 docentes	<i>CEDU-20</i>
Guardería Los Ángeles	Camí d'Onda 92	Sergio Bosco / Director	964 510 348	55 alumnos 6 docentes	<i>CEDU-21</i>
Guardería Flipper	Avda. Jaume I, 21	María José Peris / Directora	964 570 876	8 alumnos 2 docentes	<i>CEDU-22</i>

UNIDAD BÁSICA DE APOYO LOGÍSTICO

FICHA Nº 8 Recursos Brigada de Vía pública

ENTIDAD	DIRECCIÓN	RESPONSABLE/ CARGO	TF / correo electrónico	RECURSOS	Ref. en plano
Brigada de Vía Pública	Almacén municipal Avenida Jaume I, 1	DAVID Rosado / Encargado	964 518 712	<p>MEDIOS DE PERSONAL:</p> <ul style="list-style-type: none"> - 1 ENCARGADO GENERAL DE OBRAS Y SERVICIOS - 1 ENCARGADO ADJUNTO DE OBRAS - 1 ENCARGADO ALMACÉN - 4 OFICIALES - 1 CONDUCTOR DE MAQUINARIA - 6 PEONES <p>MEDIOS MATERIALES:</p> <ul style="list-style-type: none"> - 1 RETRO-EXCAVADORA JCB 4CX - 1 TRACTOR JOHN DEERE 75 CV - 1 TRACTOR CASE 115 CV - 1 CAMIÓN CESTA DE 12 MTS ALTURA - 1 FURGÓN CON CAJA VOLQUETE - 1 CAMIÓN IVECO CON GRÚA - 2 FURGONES - 5 COCHES FURGONETA 	SP-02

* Las referencias a la Brigada de vía pública se pueden consultar en el plano 3 de infraestructuras generales "Recursos y zonas inundables", en el plano 4 de infraestructuras generales "Recursos y calado máximo esperado", así como en los planos 5.1 a 5.5 de infraestructuras urbanas "Recursos y zonas inundables", en los planos 6.1 a 6.5 de infraestructuras urbanas "Recursos y calado máximo esperado".

VOLUNTARIADO

FICHA Nº 9

Organizaciones, asociaciones y agrupaciones de voluntariado

ENTIDAD	DIRECCIÓN	COORDINADOR	TF / correo electrónico	RECURSOS	Ref. en plano
Agrupación Provincial de Voluntarios de Protección Civil	Gran Vía de Tàrrega Montebianco, 282 (Castelló de la Plana)	Manuel Nicolau / Jefe	964359606 / 646856542	Recursos a nivel provincial	-
Cruz Roja Borriana	Ronda Panderola, 19	Rebe Roca / Directora Técnica	964 51 76 07 / 620 09 12 67	A nivel municipal: Local + 3 vehículos (no de intervención rápida) + 360 voluntarios	<i>VOL-01</i>

* Las referencias a las agrupaciones de voluntarios se pueden consultar en el plano 3 de infraestructuras generales "Recursos y zonas inundables", en el plano 4 de infraestructuras generales "Recursos y calado máximo esperado", así como en los planos 5.1 a 5.5 de infraestructuras urbanas "Recursos y zonas inundables", en los planos 6.1 a 6.5 de infraestructuras urbanas "Recursos y calado máximo esperado".

SERVICIOS BÁSICOS

FICHA Nº 10
Servicios básicos

RED DE ABASTECIMIENTO DE AGUA

La red de abastecimiento de agua potable es de titularidad pública y se gestiona a través de la empresa concesionaria FACSA.

Dirección: Calle Carlos Sarthou, 10. Borriana.

Contacto (tf/correo electrónico): 964512800 / info@facsa.com

La red de abastecimiento de agua de riego es de titularidad pública y se gestiona a través de la Comunidad de Regantes de Burriana.

Dirección: Calle Comunitat de regants, 5-2. Borriana.

Contacto (teléfono de contacto): 964510030 / 964514551

Las referencias a los recursos de la red de abastecimiento se pueden consultar en el plano 3 de infraestructuras generales “Recursos y zonas inundables”, en el plano 4 de infraestructuras generales “Recursos y calado máximo esperado”, así como en los planos 5.1 a 5.5 de infraestructuras urbanas “Recursos y zonas inundables”, en los planos 6.1 a 6.5 de infraestructuras urbanas “Recursos y calado máximo esperado”.

Relación de pozos y depósitos

Tabla 1. Relación de las balsas y depósitos existentes dentro del término municipal de Burriana. Fuente: Ayuntamiento de Burriana

RELACIÓN DE BALSAS Y DEPÓSITOS							
Nombre	Tipo	Titularidad	Capacidad (m ³)	Caudal (m ³ /h)	Coordenada X	Coordenada Y	Referencia en Plano
Depósito Municipal	Depósito	Pública	SD	SD	749317,94	4416179,9	DEP-01
Balsa camino Cantera Vora riu con Santa Pau	Balsa de riego	Privada	SD	-	752389,8222	4423494,478	BALSA-01
Balsa camino Cantera Vora Riu con CV-1850	Balsa de riego	Privada	SD	-	754282,6111	4422497,57	BALSA-02
Balsa Alqueria El Naranjal	Balsa de riego	Privada	SD	-	754651,7938	4421646,734	BALSA-03
Balsa camino de Rasser	Balsa de riego	Privada	SD	-	754114,9849	4421559,21	BALSA-04

Nota: SD = Sin Datos

Tabla 2. Relación de pozos existentes dentro del término municipal de Burriana. Fuente: Ayuntamiento de Burriana.

RELACIÓN DE POZOS							
Nombre	Tipo	Titularidad	Capacidad (m³)	Caudal (m³/h)	Coordenada X	Coordenada Y	Referencia en Plano
Pou de Sant Francesc	Pozo	Privada	-	SD	747331,7	4418722,97	POZO-01
Pou del Torinyer	Pozo	Privada	-	SD	745712,4	4417572,87	POZO-02
Pou de Sant Josep	Pozo	Privada	-	SD	745436,33	4417138,89	POZO-03
Pou autopista	Pozo	Privada	-	SD	746253,83	4416780,6	POZO-04
Pou de Rubert	Pozo	Privada	-	SD	749994,02	4423194,97	POZO-05
Pou de Sant Manuel	Pozo	Privada	-	SD	751207,57	4420657,11	POZO-06
Pou de Sant Joan	Pozo	Privada	-	SD	746982,77	4416316,46	POZO-07
Pou de Mingarro	Pozo	Privada	-	SD	746888,68	4417527,12	POZO-08

Nota: SD = Sin Datos

Relación de hidrantes

Tabla 3. Relación de los hidrantes inventariados dentro del término municipal de Burriana. Fuente: Ayuntamiento de Burriana.

TIPO	COORDENADA X	COORDENADA Y	REFERENCIA PLANO
Hidrante de columna	748555	4419022	HID-000
Hidrante enterrado	748486	4419018	HID-001
Hidrante enterrado	748446	4419099	HID-002
Hidrante enterrado	748628	4419120	HID-003
Hidrante enterrado	748602	4419067	HID-004
Hidrante de columna	748856	4419055	HID-005
Hidrante enterrado	748688	4418945	HID-006
Hidrante enterrado	748527	4419217	HID-007
Hidrante enterrado	748734	4419262	HID-008
Hidrante enterrado	748775	4419223	HID-009
Hidrante enterrado	748606	4419318	HID-010
Hidrante enterrado	748939	4419359	HID-011
Hidrante enterrado	748931	4419339	HID-012
Hidrante enterrado	749021	4419160	HID-013
Hidrante de	749001	4419107	HID-014
columna			
Hidrante enterrado	749155	4419154	HID-015
Hidrante enterrado	749226	4419241	HID-016
Hidrante enterrado	749278	4419324	HID-017
Hidrante enterrado	749288	4419343	HID-018
Hidrante enterrado	749275	4419376	HID-019
Hidrante enterrado	749085	4419412	HID-020
Hidrante enterrado	748900	4419610	HID-021
Hidrante enterrado	748797	4419596	HID-022
Hidrante enterrado	748697	4419580	HID-023
Hidrante enterrado	748617	4419568	HID-024
Hidrante enterrado	748839	4419688	HID-025
Hidrante enterrado	748713	4419765	HID-026
Hidrante enterrado	748990	4419761	HID-027
Hidrante enterrado	749018	4419781	HID-028
Hidrante enterrado	749179	4419718	HID-029
Hidrante enterrado	749180	4419752	HID-030
Hidrante enterrado	749262	4419595	HID-031
Hidrante enterrado	749234	4419555	HID-032

Hidrante enterrado	749228	4419560	HID-033
Hidrante enterrado	749163	4419510	HID-034
Hidrante enterrado	749120	4419495	HID-035
Hidrante enterrado	749260	4419541	HID-036
Hidrante enterrado	749298	4419515	HID-037
Hidrante enterrado	749362	4419494	HID-038
Hidrante enterrado	749374	4419522	HID-039
Hidrante enterrado	749480	4419383	HID-040
Hidrante enterrado	749480	4419367	HID-041
Hidrante enterrado	749499	4419401	HID-042
Hidrante enterrado	749549	4419379	HID-043
Hidrante enterrado	749330	4419620	HID-044
Hidrante enterrado	749384	4419596	HID-045
Hidrante enterrado	749533	4419656	HID-046
Hidrante enterrado	749528	4419702	HID-047
Hidrante enterrado	748863	4419872	HID-048
Hidrante enterrado	748969	4419921	HID-049
Hidrante enterrado	748996	4419876	HID-050
Hidrante enterrado	749182	4419899	HID-051
Hidrante enterrado	749131	4420035	HID-052
Hidrante enterrado	749061	4420150	HID-053
Hidrante enterrado	749285	4420123	HID-054
Hidrante enterrado	749532	4419805	HID-055
Hidrante enterrado	749940	4419560	HID-056
Hidrante enterrado	749830	4419456	HID-057
Hidrante enterrado	749913	4419332	HID-058
Hidrante enterrado	749615	4419342	HID-059
Hidrante enterrado	749600	4419342	HID-060
Hidrante enterrado	749712	4419271	HID-061
Hidrante enterrado	749743	4419285	HID-062
Hidrante de columna	749866	4419266	HID-063
Hidrante de columna	749778	4419032	HID-064
Hidrante enterrado	749866	4419143	HID-065

Hidrante enterrado	749998	4419002	HID-066
Hidrante enterrado	749087	4419294	HID-067
Hidrante enterrado	749391	4419270	HID-068
Hidrante enterrado	749419	4419141	HID-069
Hidrante enterrado	749306	4418975	HID-070
Hidrante enterrado	749217	4418871	HID-071
Hidrante enterrado	749200	4418821	HID-072
Hidrante enterrado	749634	4418910	HID-073
Hidrante enterrado	749785	4418792	HID-074
Hidrante enterrado	749916	4418669	HID-075
Hidrante enterrado	750128	4418536	HID-076
Hidrante enterrado	750332	4418754	HID-077
Hidrante enterrado	750139	4418936	HID-078
Hidrante enterrado	750528	4418983	HID-079
Hidrante enterrado	750131	4419180	HID-080
Hidrante enterrado	750129	4419359	HID-081
Hidrante enterrado	749682	4419532	HID-082
Hidrante enterrado	749558	4419120	HID-083
Hidrante enterrado	749566	4419128	HID-084
Hidrante enterrado	747546	4418243	HID-085
Hidrante enterrado	747180	4418204	HID-086
Hidrante de columna	747094	4418337	HID-087
Hidrante de columna	746714	4418133	HID-088
Hidrante enterrado	746579	4418184	HID-089
Hidrante enterrado	746421	4417897	HID-090
Hidrante enterrado	746317	4417993	HID-091
Hidrante enterrado	746791	4417931	HID-092
Hidrante enterrado	750416	4416962	HID-093
Hidrante de columna	750380	4417052	HID-094
Hidrante enterrado	750277	4417051	HID-095
Hidrante de columna	750422	4417407	HID-096

Hidrante enterrado	750210	4417570	<i>HID-097</i>
Hidrante enterrado	750216	4417633	<i>HID-098</i>
Hidrante enterrado	750276	4417636	<i>HID-099</i>
Hidrante enterrado	750914	4417366	<i>HID-100</i>
Hidrante enterrado	750890	4417573	<i>HID-101</i>
Hidrante enterrado	750178	4416713	<i>HID-102</i>
Hidrante enterrado	751019	4417678	<i>HID-103</i>
Hidrante enterrado	750825	4417772	<i>HID-104</i>
Hidrante enterrado	751006	4417923	<i>HID-105</i>
Hidrante enterrado	751174	4418067	<i>HID-106</i>
Hidrante enterrado	751274	4418148	<i>HID-107</i>
Hidrante enterrado	751338	4418029	<i>HID-108</i>
Hidrante de columna	751479	4418084	<i>HID-109</i>
Hidrante enterrado	751452	4418144	<i>HID-110</i>
Hidrante enterrado	751544	4418236	<i>HID-111</i>
Hidrante enterrado	751522	4418353	<i>HID-112</i>
Hidrante enterrado	751745	4418328	<i>HID-113</i>
Hidrante de columna	751680	4418287	<i>HID-114</i>

Hidrante enterrado	751839	4418223	<i>HID-115</i>
Hidrante enterrado	751715	4418169	<i>HID-116</i>
Hidrante enterrado	751690	4418056	<i>HID-117</i>
Hidrante enterrado	749758	4416924	<i>HID-118</i>
Hidrante enterrado	749569	4416723	<i>HID-119</i>
Hidrante enterrado	749870	4416755	<i>HID-120</i>
Hidrante de columna	748751	4415304	<i>HID-121</i>
Hidrante enterrado	748366	4414807	<i>HID-122</i>
Hidrante de columna	749953	4418350	<i>HID-123</i>
Hidrante enterrado	748541	4419554	<i>HID-124</i>
Hidrante enterrado	748400	4419550	<i>HID-125</i>
Hidrante enterrado	746485	4417725	<i>HID-126</i>

RED DE SANEAMIENTO Y DRENAJE

Dentro del municipio de Burriana no existe ETAP (Estación de Tratamiento de Agua Potable).

A continuación se facilitan los datos de las EDAR (Estaciones de Depuración de Aguas Residuales) del término municipal de Burriana.

Tabla 4. Datos de las EDAR existentes dentro del término municipal de Burriana. Fuente: EPSAR.

NOMBRE	TIPO	TRATAMIENTOS	MUNICIPIOS SERVIDOS	EMPRESA EXPLOTADORA	CAUDAL DE PROYECTO (M ³ /DÍA)	CAUDAL DE FUNCIONAMIENTO (M ³ /DÍA)	COORDENADA X	COORDENADA Y	REF. PLANO
EDAR Burriana	Aguas residuales de origen urbano e industrial	Pretratamiento, tratamiento primario y secundario.	Burriana	FACSA	20.000	12.670	748179,6004	4420372,92	DEPU-01

* Las referencias a los recursos de la red de saneamiento se pueden consultar en el plano 3 de infraestructuras generales "Recursos y zonas inundables", en el plano 4 de infraestructuras generales "Recursos y calado máximo esperado", así como en los planos 5.1 a 5.5 de infraestructuras urbanas "Recursos y zonas inundables", en los planos 6.1 a 6.5 de infraestructuras urbanas "Recursos y calado máximo esperado".

A continuación se incluye la información de los puntos de vertido de las dos EDAR existentes en el municipio.

Tabla 5. Datos de los puntos de vertido de las EDAR existentes dentro del término municipal de Burriana. Fuente: Ayuntamiento de Burriana.

EDAR	PUNTO DE VERTIDO	RED DE VERTIDO	COORDENADA X	COORDENADA Y
EDAR Burriana	Vertido directo	Mar Mediterráneo	749397	4416033

RECOGIDA DE RESIDUOS

La recogida de residuos se gestiona a través de la empresa: FOBESA.

Dirección: CV-18, s/n. Borriana.

Contacto (tf/correo electrónico): 964300897/ info@fobesa.com

Los vertederos y Ecoparques existentes en el municipio son:

Tabla 6. Datos del ecoparque existente dentro del término municipal de Borriana. Fuente: Ayuntamiento de Borriana.

VERTEDERO/ECOPARQUE	LOCALIZACIÓN	RESPONSABLE	TELÉFONO	REFERENCIA EN PLANO
ECOPARQUE	Polígono Carbona. Calle Bronze, 26	Empresa Urbaser	961505009	SP-09

* Las referencias a los recursos de la recogida de residuos se pueden consultar en el plano 3 de infraestructuras generales "Recursos y zonas inundables", en el plano 4 de infraestructuras generales "Recursos y calado máximo esperado", así como en los planos 5.1 a 5.5 de infraestructuras urbanas "Recursos y zonas inundables", en los planos 6.1 a 6.5 de infraestructuras urbanas "Recursos y calado máximo esperado".

RED ELÉCTRICA

La compañía suministradora de electricidad es: IBERDROLA.

La principal línea de alta tensión que atraviesa el término municipal va de noroeste a sureste.

Dentro del municipio no existen transformadores.

RED DE GAS

Los gaseoductos de transporte existentes en el municipio de Borriana pertenecen a ENAGAS.

La compañía suministradora de gas ciudad es CEGAS.

Las principales compañías distribuidoras de GLP son CEPSA y REPSOL.

CENTROS DE ABASTECIMIENTO Y OTROS RECURSOS LOGÍSTICOS

FICHA Nº 11

Centros de abastecimiento y otros recursos logísticos

* Las referencias a los recursos de los centros de abastecimiento se pueden consultar en el plano 3 de infraestructuras generales "Recursos y zonas inundables", en el plano 4 de infraestructuras generales "Recursos y calado máximo esperado", así como en los planos 5.1 a 5.5 de infraestructuras urbanas "Recursos y zonas inundables", en los planos 6.1 a 6.5 de infraestructuras urbanas "Recursos y calado máximo esperado".

HORNOS

ENTIDAD	DIRECCIÓN	RESPONSABLE / CARGO	TELÉFONO	RECURSOS	REF. PLANO
Vicente Pan	Av. de L Argent, 25	Preguntar por el encargado de turno	964517857	Horno mayorista	FORN-01
Rosquilletas San Gabriel	Oxígeno, 5	Hilario José Ferrer / Propietario	661921206	Horno mayorista	FORN-02
Forn San Basilio	Salvador Giner, 30	Preguntar por el encargado de turno	964510540	Horneado de pan diario	FORN-03
Panadería Nacher	Plaza de la Generalitat Valenciana, 4	Preguntar por el encargado de turno	964517520	Horneado de pan diario	FORN-04
Panadería Nacher	Sant Guillem, 1	Manuel Cejudo / Propietario	SD	Horneado de pan diario	FORN-05
Panadería Hermanos García	Virgen de las Nieves, 28	Basilía Díaz / Propietaria	642818834	Horneado de pan diario	FORN-06
Pastisseria Barrionuevo	Mestrat, 34	Anselmo Barrionuevo / Propietario	964514812	Horneado de pan diario	FORN-07
Forn del Carrer Major	Calle Mayor, 8	Patricia López / Propietaria	653956680	Horneado de pan diario	FORN-08
Pastelería La Palma	Plaza el Pla, 22	Preguntar por el encargado de turno	964510421	Horneado de pan diario	FORN-09
Forn el Valencià	El Raval, 55	Preguntar por el encargado de turno	964510608	Horneado de pan diario	FORN-10
El Rebot del Pa	San Juan Bosco, 4	Preguntar por el encargado de turno	964518188	Horneado de pan diario	FORN-11
Horno Palomero	Jardín, 10	Rosa A. Palomero / Propietaria	964511240	Horneado de pan diario	FORN-12

ENTIDAD	DIRECCIÓN	RESPONSABLE / CARGO	TELÉFONO	RECURSOS	REF. PLANO
Fon i Fleca, Portal d'Onda	Puríssima, 19	Preguntar por el encargado de turno	964591164	Horneado de pan diario	<i>FORN-13</i>
Pasteleria Angulo	La Tanda, 16	Preguntar por el encargado de turno	964510431	Horneado de pan diario	<i>FORN-14</i>
Pastisseria Ricardo	Av. Pere IV, 35	Preguntar por el encargado de turno	964518140	Horneado de pan diario	<i>FORN-15</i>
Rospan Burriana	Finello, 38	Preguntar por el encargado de turno	964516905	Horneado de pan diario	<i>FORN-16</i>
Liaopastel	Plaça el Pla	Preguntar por el encargado de turno	964055836	Horneado de pan diario	<i>FORN-17</i>
Pan y dulces José Valero	Les Monges, 8	Joaquín García / Propietario	964511188	Horneado de pan diario	<i>FORN-18</i>
Granier	La Tanda, 36	Preguntar por el encargado de turno	964865442	Horneado de pan diario	<i>FORN-19</i>
Artespa	Av. València, 25	Preguntar por el encargado de turno	964514449	Horneado de pan diario	<i>FORN-20</i>
Forn i pa	Calle Mayor, 34	Carmen Burdeus / Propietaria	643706550	Horneado de pan diario	<i>FORN-21</i>
Forn i pa Caliu	Ausias March, 21	Raúl Sancho / Propietario	964512096	Horneado de pan diario	<i>FORN-22</i>
Forn i Fleca Josep Centelles	Encarnació, 24	José Vicente Centelles / Propietario	964512244	Horneado de pan diario	<i>FORN-23</i>
Forn Garrido	Corts Valencianes, 33	José Violeta / Propietario	964513943 / 658123162	Horneado de pan diario	<i>FORN-24</i>

Nota: SD = Sin Datos

MERCADOS, SUPERMERCADOS E HIPERMERCADOS

ENTIDAD	DIRECCIÓN	RESPONSABLE / CARGO	TELÉFONO	RECURSOS	REF. PLANO
Mercadona	Camí d'Onda, 6	Preguntar por el encargado de turno	964517815	Alimentos frescos y envasados. Servicio de panadería. Bebidas. Droguería.	<i>SUPER-01</i>
Mercadona	Avda Cardenal Tarancón, 2	Preguntar por el encargado de turno	964513380	Alimentos frescos y envasados. Servicio de panadería. Bebidas. Droguería.	<i>SUPER-02</i>
Consum	Plaza José Iturbi, 2	Preguntar por el encargado de turno	964514800	Alimentos frescos y envasados. Servicio de panadería. Bebidas. Droguería.	<i>SUPER-03</i>
Consum	Avda Jaime Chicharro,2	Preguntar por el encargado de turno	964516453	Alimentos frescos y envasados. Servicio de panadería. Bebidas. Droguería.	<i>SUPER-04</i>
Taula supermercats Burriana	Avda Llombai, 19	Preguntar por el encargado de turno	964510260	Alimentos frescos y envasados. Servicio de panadería. Bebidas. Droguería.	<i>SUPER-05</i>
Mas y Mas (Juan Fornes Fornes SA)	Corts Valencianes, 5	Preguntar por el encargado de turno	964512050	Alimentos frescos y envasados. Servicio de panadería. Bebidas. Droguería.	<i>SUPER-06</i>
Mas y Mas (Juan Fornes Fornes SA)	Ronda Pere IV, 33	Preguntar por el encargado de turno	964515134	Alimentos frescos y envasados. Servicio de panadería. Bebidas. Droguería.	<i>SUPER-07</i>
Mas y Mas (Juan Fornes Fornes SA)	El Raval, 42	Preguntar por el encargado de turno	964571128	Alimentos frescos y envasados. Servicio de panadería. Bebidas. Droguería.	<i>SUPER-08</i>
Dia	Llombai, 7	Preguntar por el encargado de turno	912170453	Alimentos frescos y envasados. Servicio de panadería. Bebidas. Droguería.	<i>SUPER-09</i>
Lidl	Avda. Nules, 56	Preguntar por el encargado de turno	902243222	Alimentos frescos y envasados. Servicio de panadería. Bebidas. Droguería.	<i>SUPER-10</i>
Charter	Jaime Chicharro. 54	Preguntar por el encargado de turno	964585444	Alimentos frescos y envasados. Servicio de panadería. Bebidas. Droguería.	<i>SUPER-11</i>
Autoservicio Pastor	Av. València, 38	Preguntar por el encargado de turno	964512449	Alimentos frescos y envasados. Servicio de panadería. Bebidas. Droguería.	<i>SUPER-12</i>
Aldi	Avenida La Marina, 5	Preguntar por el encargado de turno	900902466	Alimentos frescos y envasados. Servicio de panadería. Bebidas. Droguería.	<i>SUPER-13</i>
Mercat Central	La Tanda, 52	Sara Molina / Concejala de Mercado	964510737	Alimentos en general	<i>MERC-01</i>

Nota: SD = Sin Datos

FARMACIAS

ENTIDAD	DIRECCIÓN	RESPONSABLE / CARGO	TELÉFONO	RECURSOS	REF. PLANO
Muñoz	Camí d'Onda, 41	Fco. J. Muñoz / Farmacéutico titular	964 511 235	Existencias mínimas: Especialización:	<i>FARM-01</i>
Sandra Moreno	Sant Vicent, 6	Sandra Moreno/ Farmacéutica titular	964 510 296	Existencias mínimas: Especialización:	<i>FARM-02</i>
Lloris-Gonzalez	Barranquet, 25	Jesús M. Lloris / Farmacéutico Titular	964 510 922	Existencias mínimas: Especialización:	<i>FARM-03</i>
Peirats-Santa Águeda	La Tanda, 22	José A. Peirats / Farmacéutico titular	964 510 027	Existencias mínimas: Especialización:	<i>FARM-04</i>
Terrádez	Federico García Lorca, 19	José E. Terradez / Farmacéutico Titular	964 591 608	Existencias mínimas: Especialización:	<i>FARM-05</i>
Doménech	Mestra, 28	Consuelo Doménech / Farmacéutica titular	964 512 215	Existencias mínimas: Especialización:	<i>FARM-06</i>
Medina-Badenes	Finello, 15	Begoña Medina / Farmacéutica titular	964 511 424	Existencias mínimas: Especialización:	<i>FARM-07</i>
Almela-Castillo CB	Raval, 36	M ^a Isabel Almela / Farmacéutica titular	964 510 029	Existencias mínimas: Especialización:	<i>FARM-08</i>
Angeles-Gascó	Plaça de les Monges, 4	M ^a Ángeles Gascó / Farmacéutica titular	964 510 319	Existencias mínimas: Especialización:	<i>FARM-09</i>
Vernia-Sabater	Progrés, 17	Pedro Vernia / Farmacéutico titular	964 510 840	Existencias mínimas: Especialización:	<i>FARM-10</i>
Port de Barberà	Avenida Mediterrània, 30	José M ^a Ales / Farmacéutico titular	964 586 385	Existencias mínimas: Especialización:	<i>FARM-11</i>
Farmacia Ortopedia Llombai	Llombai, 1	Beatriz Beltran / Farmacéutica titular	964 833 255	Existencias mínimas: Especialización:	<i>FARM-12</i>

GASOLINERAS

ENTIDAD	DIRECCIÓN	RESPONSABLE / CARGO	TELÉFONO	RECURSOS	REF. PLANO
REPSOL	Camino de Onda, 90	José Simó / Titular	964 570 308	Combustibles diésel y gasolina. Servicio de 07:00 a 21:30 horas.	GASO-01
REPSOL	Av. Jaime Chicharro, 6	Preguntar por el encargado de turno	964 510 827	Combustibles diésel y gasolina. Servicio de 06:00 a 22:00 horas.	GASO-02
CEPSA	Camino de Nules, s/n	Preguntar por el encargado de turno	964 518 433	Combustibles diésel y gasolina. Servicio de 06:00 a 22:00 horas.	GASO-03
CEPSA La Plana	AP-7, km 445	Preguntar por el encargado de turno	964 515 000	Combustibles diésel y gasolina. Servicio 24 horas	GASO-04
GALP	Av. Almassora, s/n	Preguntar por el encargado de turno	964 515 865	Combustibles diésel y gasolina. Servicio de 06:00 a 22:00 horas.	GASO-05
ALSA y SERVI	CV-185, Km 3,5	Preguntar por el encargado de turno	676 021 649	Combustibles diésel y gasolina. Servicio 24 horas	GASO-06
Cooperativa San José de Borriana	Av. Llombai, 17	Preguntar por el encargado de turno	964 510 260	Combustibles diésel y gasolina. Servicio de 06:00 a 22:00 horas.	GASO-07
Gasolinera del Puerto (Club Náutico Burriana)	Puerto de Borriana, Zona Portuària	Preguntar por el encargado de turno	964 587 055	Suministro de combustible para embarcaciones	GASO-08
Ballenoil Burriana	Carrer Corindó, 1	Preguntar por el encargado de turno	900730760	Combustibles diésel y gasolina. Servicio de 24 horas.	





Nota: SD = Sin Datos

CRM (CENTRO DE RECEPCIÓN DE MEDIOS)

FICHA Nº 12

	CRM	FOTOGRAFÍA
Ubicación	Almacén Municipal	
Dirección	Avenida Jaume I, 1	
Ubicación dentro del edificio	Nave principal	

Ilustración 4. Detalle del Almacén Municipal

<p style="text-align: center;">Accesos</p>	<p>El único acceso seguro ante una posible inundación y que garantice el acceso a los medios de abastecimiento es el siguiente:</p> <ul style="list-style-type: none"> - Des de la CV-18 por acceso sur (desde Nules) a través de la Avenida de Nules hasta la avenida Transport y luego hasta la avenida Jaume I. 	 <p>LEYENDA</p> <p> CRM  Accesos CRM</p> <p> CRM alternativo</p> <p>Plano: Acceso a CRM</p> <p>Sistema de Coordenadas: ETRS 1989 - Proyección UTM Huso 30</p>
<p>Ubicaciones Alternativas</p>	<p>Zona polideportiva Llombai. Avenida Llombai, s/n.</p>	<p><i>Ilustración 5. Mapa de accesos al CRM. Fuente: Elaboración propia.</i></p>

Anexo III

Directorio

Fecha revisión: Noviembre/2024

Todos los datos que figuran en este Directorio se encuentran a disposición del Director del Plan.

En la actualidad el municipio de Burriana no cuenta con un Plan Territorial Municipal frente a emergencias aprobado y vigente. Por lo tanto, a continuación se incluye el directorio con los cargos, personal del ayuntamiento y cuerpos de seguridad y externos que deben ser movilizados durante la emergencia.

DIRECTOR DEL PLAN			
NOMBRE	CARGO	TELF.	Correo electrónico
Jorge Monferrer Daudí	Alcalde	964510062 / 697127914	Jorge.monferrer@burriana.es

SUSTITUTO			
NOMBRE	CARGO	TELF.	Correo electrónico
Mario Trullén Torres	Teniente de Alcalde	964510062 / 666538828	mario.trullen@burriana.es

COMITÉ ASESOR			
NOMBRE	CARGO	TELF.	Correo electrónico
Mario Trullén Torres	Concejalía de Vía Pública, Poblados Marítimos ,Santa Bárbara y Cementerio	964510062 / 666538828	mario.trullen@burriana.es
Juan Canós Broch	Concejalía de Urbanismo.	964510062 / 628052829	juan.canos@burriana.es
Isabel Monfort	Concejalía de Sanidad y Servicios Sociales	964510062 /647421179	isabel.monfort@burriana.es
Antonio Ferrandiz	Concejalía de Seguridad Ciudadana	964510062 /647421282	antonio.ferrandiz@burriana.es
Alejandro Clausell	Concejalía de Educación	964510062 / 647421226	Alejandro.clausell@burriana.es
Paloma Boix	Concejalía de Comunicación, Fiestas, Fallas y Normalització lingüística	964510062 / 697124895	paloma.boix@burriana.es
Ramón Miravet	Arquitecto municipal	964510062 / 678447779	ramon.miravet@burriana.es
Juan Francisco Martínez Cambrero	Ingeniero de Caminos Municipal	964510062 / 663701107	juanfran.martinez@burriana.es
DAVID ROSADO	Encardado de la Brigada de Vía Pública	964510062 / 629042798	viapublica@burriana.es

GABINETE DE INFORMACIÓN		
NOMBRE	CARGO	TELF. / Correo
Paloma Boix	Concejal de Comunicación	964510062 / 697124895/ paloma.boix@burriana.es
Jordi García	Departamento de prensa	647421265 / prensa@burriana.es
Carlos Beltrán	Sistemas i Tecnologies de la informació i comunicacions	678 447 664 / carlos.beltran@burriana.es

UNIDAD BÁSICA DE SEGURIDAD		
NOMBRE	CARGO	TELF. / Correo
Raul Amat Archela (COORDINADOR)	Intendente Jefe Acctal. de Policía Local de Burriana	9645113311/ 092 / 635661332 / policialocal@burriana.es
Jorge Monferrer Daudí (COORDINADORA CUANDO INTERVENGAN OTROS CUERPOS DE SEGURIDAD)	Alcaldía	697127914/ jorge.monferrer@burriana.es
Mando sobre el terreno de la Guardia Civil	Oficial de mayor rango en el momento de la emergencia	964592020 / 669849776 / 660416496 / 062

UNIDAD BÁSICA DE INTERVENCIÓN		
NOMBRE	CARGO	TELÉFONO
Mando sobre el terreno del Consorcio provincial de Bomberos (COORDINADOR)	Oficial de mayor rango en el momento de la emergencia	112 / 964670771

UNIDAD BÁSICA SANITARIA		
NOMBRE	CARGO	TELÉFONO
Médico designado por el CICU sobre el terreno (COORDINADOR)	Médico designado por el CICU	112
Salvador Martínez	Coordinador médico del centro de salud Borriana I	964 390 763 / 964 390 764
María José Guerrero	Coordinadora enfermería del centro de salud Borriana I	964 390 763 / 964 390 764

UNIDAD BÁSICA DE ALBERGUE Y ASISTENCIA		
NOMBRE	CARGO	TELF. / Correo
Isabel Monfort (COORDINADORA)	Concejalía de Servicios sociales y Sanidad	647421179 / isabel.monfort@burriana.es
Cristina Marco	Coordinadora de Servicios Sociales	964 515 014 / serveis.socials@burriana.es

UNIDAD BÁSICA DE APOYO LOGÍSTICO		
NOMBRE	CARGO	TELF. / Correo
Mario Trullén (COORDINADOR)	Concejalía de Vía Pública, Poblados Marítimos, Santa Bárbara y Cementerio	666538828/ mario.trullen@burriana.es
David Rosado	Encardado de la brigada de vía pública	964 518 712 / 629042798 / viapublica@burriana.es